

Tafel III - V

Objektyp: **Appendix**

Zeitschrift: **Mitteilungsblatt / Keramik-Freunde der Schweiz = Revue des Amis Suisses de la Céramique = Rivista degli Amici Svizzeri della Ceramica**

Band (Jahr): - **(1961)**

Heft 54

PDF erstellt am: **09.08.2024**

Nutzungsbedingungen

Die ETH-Bibliothek ist Anbieterin der digitalisierten Zeitschriften. Sie besitzt keine Urheberrechte an den Inhalten der Zeitschriften. Die Rechte liegen in der Regel bei den Herausgebern. Die auf der Plattform e-periodica veröffentlichten Dokumente stehen für nicht-kommerzielle Zwecke in Lehre und Forschung sowie für die private Nutzung frei zur Verfügung. Einzelne Dateien oder Ausdrucke aus diesem Angebot können zusammen mit diesen Nutzungsbedingungen und den korrekten Herkunftsbezeichnungen weitergegeben werden. Das Veröffentlichen von Bildern in Print- und Online-Publikationen ist nur mit vorheriger Genehmigung der Rechteinhaber erlaubt. Die systematische Speicherung von Teilen des elektronischen Angebots auf anderen Servern bedarf ebenfalls des schriftlichen Einverständnisses der Rechteinhaber.

Haftungsausschluss

Alle Angaben erfolgen ohne Gewähr für Vollständigkeit oder Richtigkeit. Es wird keine Haftung übernommen für Schäden durch die Verwendung von Informationen aus diesem Online-Angebot oder durch das Fehlen von Informationen. Dies gilt auch für Inhalte Dritter, die über dieses Angebot zugänglich sind.

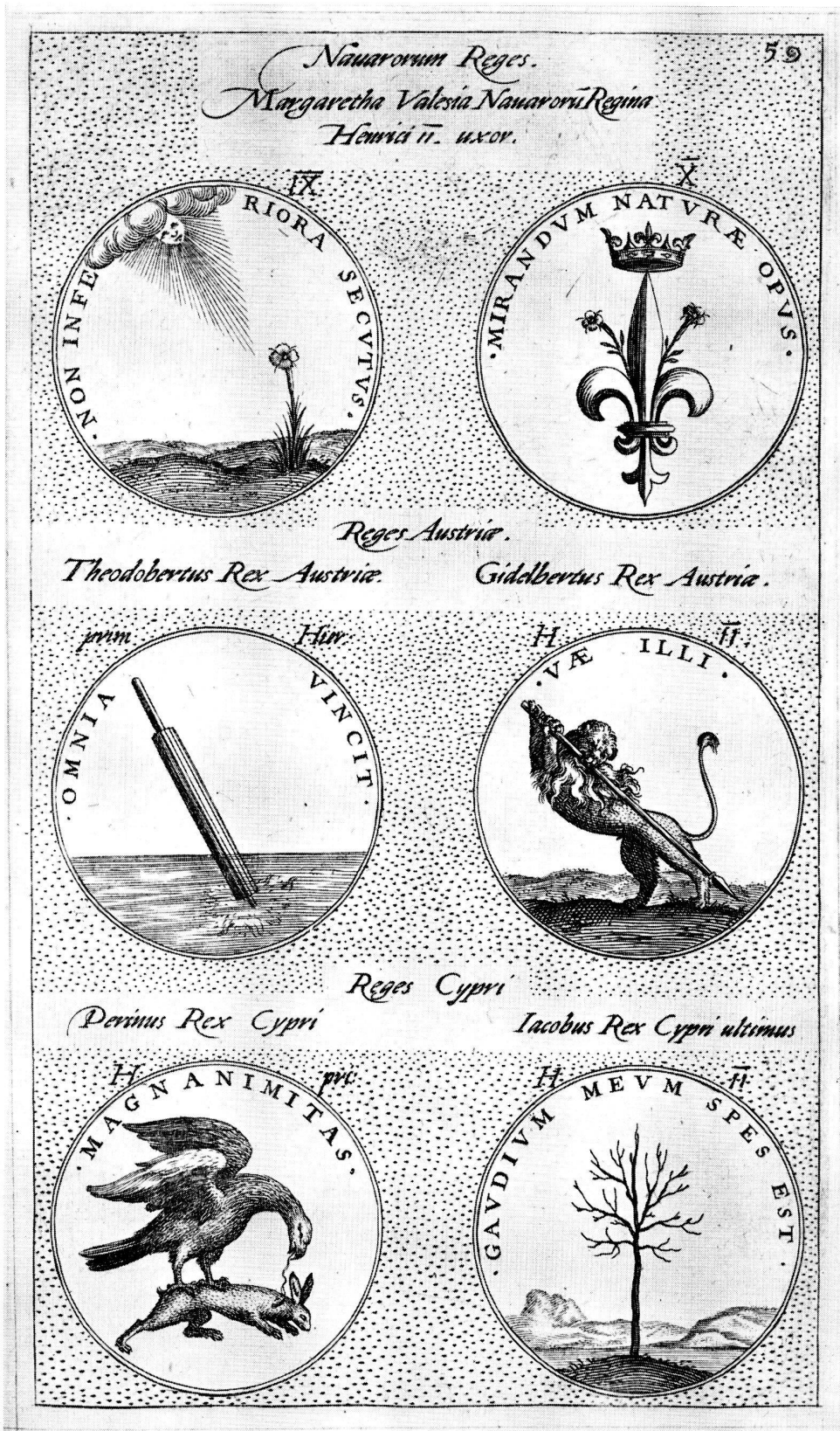


Abb. 5. Tafel 59 aus den «Symbola divina et humana pontificum, imperatorum, regum etc» des Octavio de Strada aus dem Jahre 1601. Nach der Abb. 6 ist der sechseckige Fayenceteller bemalt.

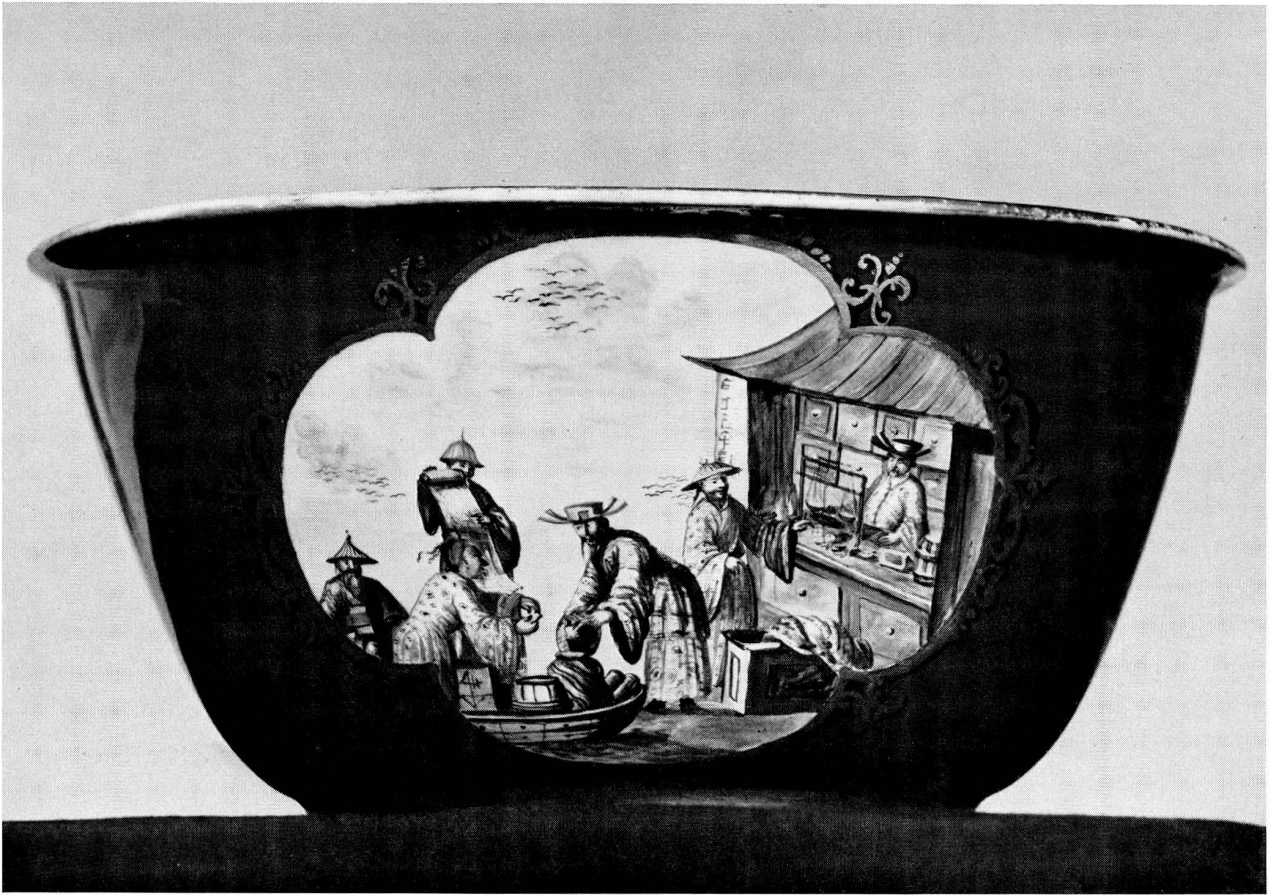


Abb. 6. Spülkumme, kapuzinbraune Glasur mit farbiger Chinoiseriemalerei in Kartuschen. Umrahmung in dunkelbraunen und goldenen Schnörkeln. Pfeiler des Verkaufsstandes zeigt Signatur, ebenfalls eine solche auf einem Warenballen im Kahn.

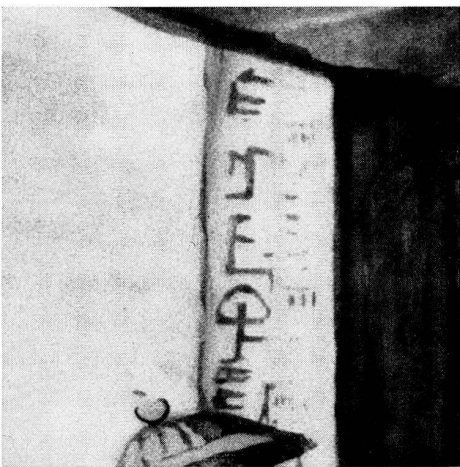


Abb. 6a. Vergrößerung der Signatur auf der Kümme der Abbildung 6 auf dem Pfeiler des Verkaufsstandes.

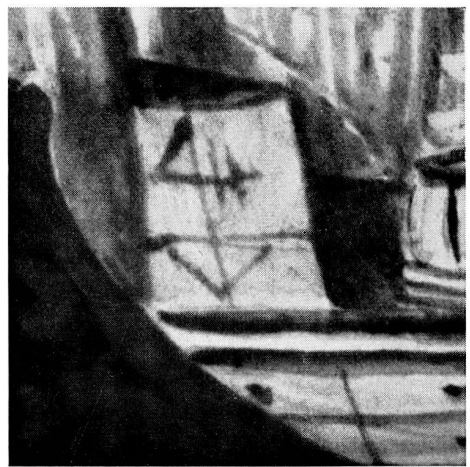


Abb. 6b. Signatur auf einem Warenballen im gleichen Bild auf der Kümme Abbildung 6.



Abb. 7. Tasse mit Unterschale. Verkaufsstand für Porzellan, die Kartusche umgeben von unterglasurblauem Band mit Bandelwerk in zweierlei Eisenrot. — Die Tasse zeigt einen Chorleiter, der die Kinder im Singen unterrichtet, unterstützt durch einen Papagei und Affen.

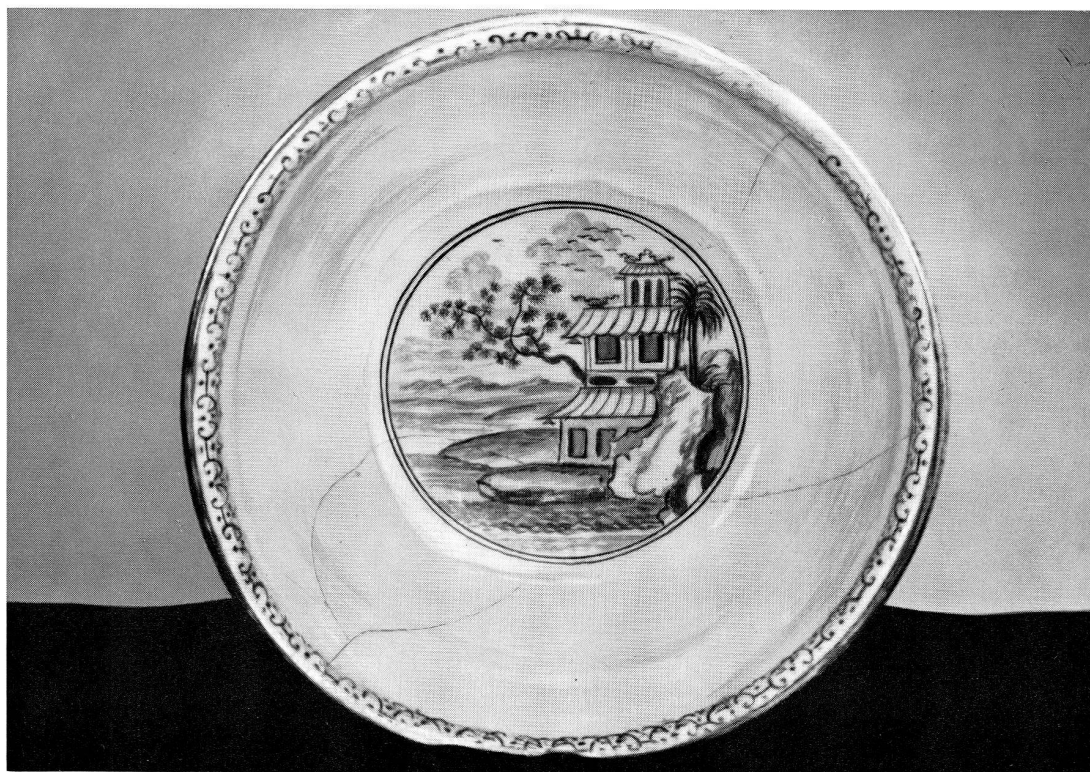


Abb. 8. Innenansicht der Kanne. Chinesisches Gebäude mit Drachen auf dem Dach sowie Pinienbaum. Malerei in Eisenrot.

