

# Tafel I - IX

Objektyp: **Appendix**

Zeitschrift: **Mitteilungsblatt / Keramik-Freunde der Schweiz = Revue des Amis Suisses de la Céramique = Rivista degli Amici Svizzeri della Ceramica**

Band (Jahr): - **(1964)**

Heft 64

PDF erstellt am: **12.07.2024**

## **Nutzungsbedingungen**

Die ETH-Bibliothek ist Anbieterin der digitalisierten Zeitschriften. Sie besitzt keine Urheberrechte an den Inhalten der Zeitschriften. Die Rechte liegen in der Regel bei den Herausgebern.

Die auf der Plattform e-periodica veröffentlichten Dokumente stehen für nicht-kommerzielle Zwecke in Lehre und Forschung sowie für die private Nutzung frei zur Verfügung. Einzelne Dateien oder Ausdrucke aus diesem Angebot können zusammen mit diesen Nutzungsbedingungen und den korrekten Herkunftsbezeichnungen weitergegeben werden.

Das Veröffentlichen von Bildern in Print- und Online-Publikationen ist nur mit vorheriger Genehmigung der Rechteinhaber erlaubt. Die systematische Speicherung von Teilen des elektronischen Angebots auf anderen Servern bedarf ebenfalls des schriftlichen Einverständnisses der Rechteinhaber.

## **Haftungsausschluss**

Alle Angaben erfolgen ohne Gewähr für Vollständigkeit oder Richtigkeit. Es wird keine Haftung übernommen für Schäden durch die Verwendung von Informationen aus diesem Online-Angebot oder durch das Fehlen von Informationen. Dies gilt auch für Inhalte Dritter, die über dieses Angebot zugänglich sind.

Tafel I  
(A. Klein)



Abb. 1. Schüssel, Faenza 1. H. 16. Jahrhundert. Spiegelbild, gerahmt vom Schüsselrand.



Abb. 2. Schale, Venedig 1. H. 16. Jahrhundert. Gesamtflächenbild.

Tafel II  
(A. Klein)



*Abb. 3. Schüssel, Frankfurt Ende 17. Jahrhundert. Gesamtflächenbild mit kleinem Buckel-Spiegelbild.*

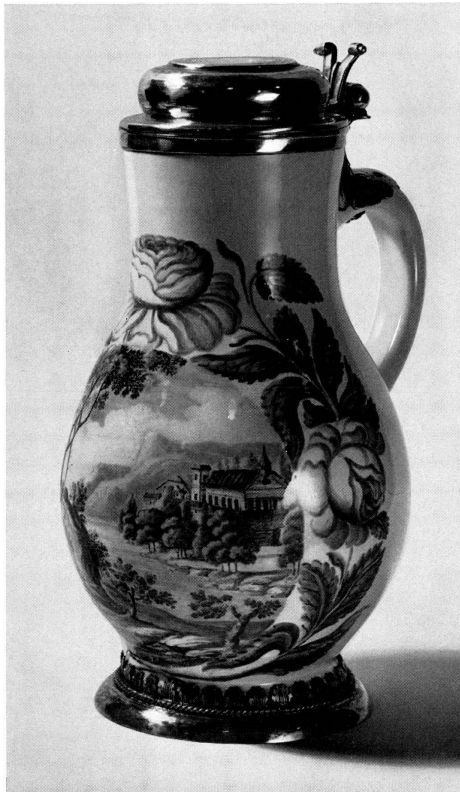


Abb. 4. Krug von WR (Wolf Rössler), Nürnberg um 1680. Kartuschenbild mit aufgelockerter Umrahmung.

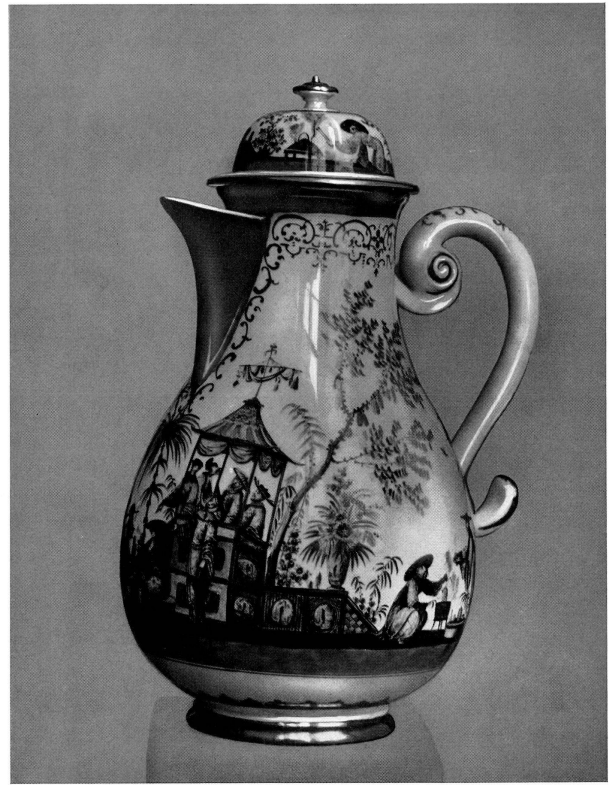


Abb. 5. Kanne von J. G. Höroldt bemalt, Meissen um 1725—30. Umlaufbild.



Tafel IV  
(A. Klein)

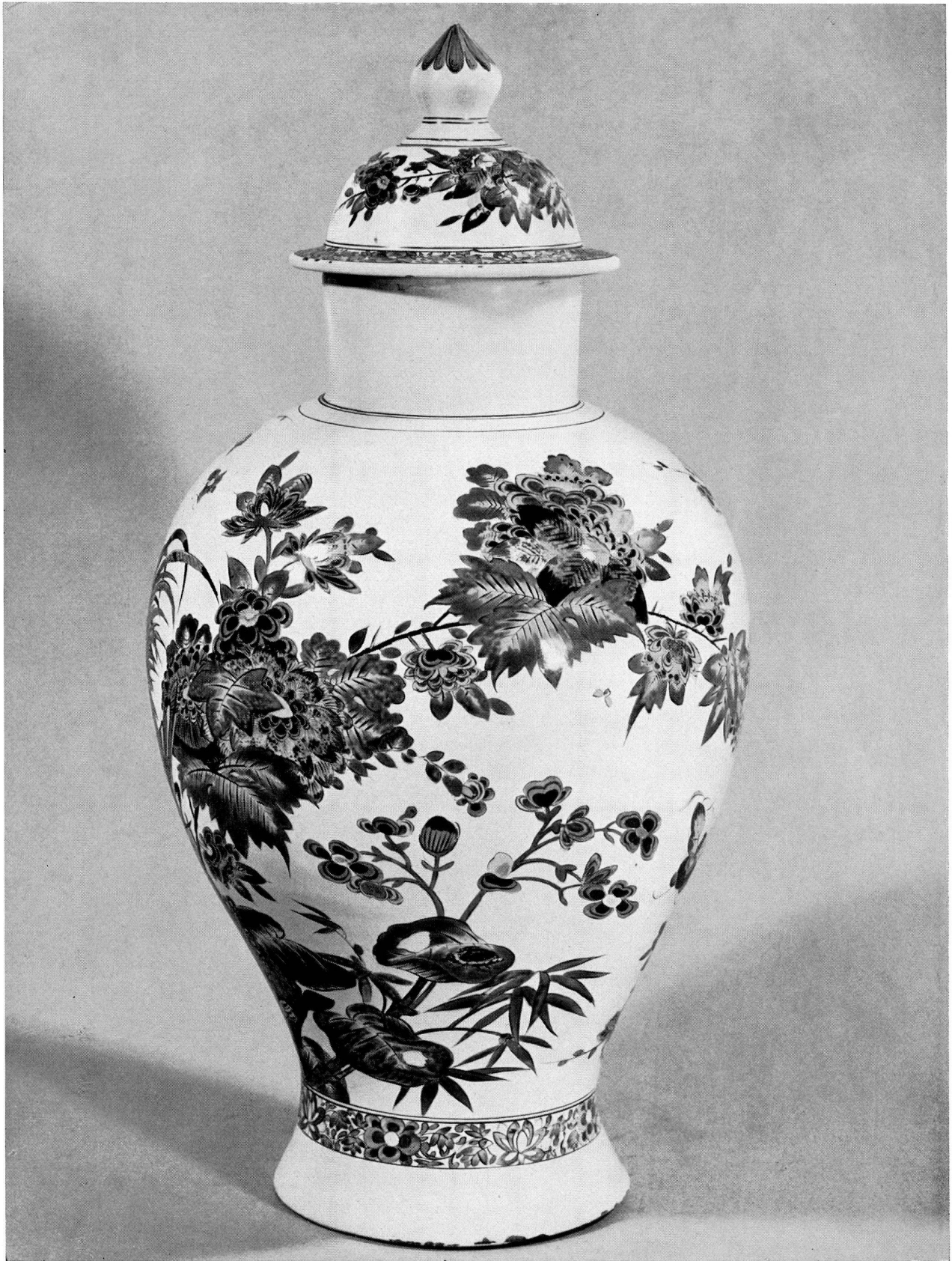


Abb. 6. Fayencevase, Fulda 1741—44. Bemalt von A. F. von Löwenfinck.

Tafel V  
(A. Klein)



*Abb. 7. Porzellanbecher, Meissen um 1740. Bemalt von J. G. Heintze? Kartuschenbild mit raumgreifender Bemalung.*



*Abb. 8. Schüssel aus dem Schwanenservice, Meissen um 1738. Gesamtflächen-Reliefbild mit raumgreifendem Muschelornament.*



Tafel VI  
(A. Klein)



Abb. 9. Untertasse Frankenthal, um 1760. Kartuschenbild mit raumgreifendem Rocaille Rahmen.



Abb. 10. Déjeuner, Berlin um 1760. Sparsamer Dekor mit gerahmten Bildern.

Alle abgebildeten Fayencen und Porzellane befinden sich im Hetjens-Museum, Düsseldorf.

Tafel VII  
(A. Klein)



Abb. 11. Platte, Künersberg um 1755—60. Freistehendes Bild.



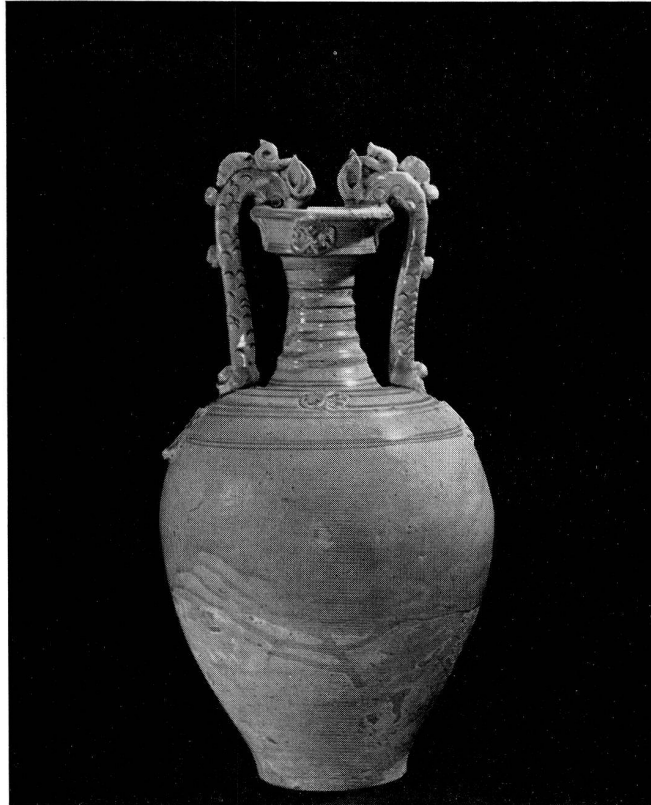
Abb. 12. Tasse und Untertasse, Wien um 1784. Medaillonbild mit Bildnis-silhouette.



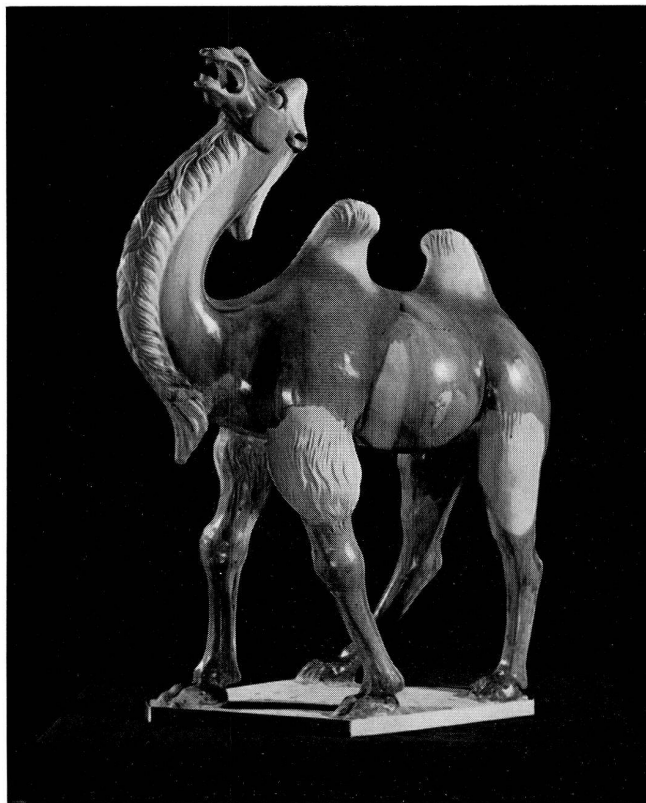
Abb. 13/14. Mädchen und Knabe in stürmischem Lauf. Modelle von Laurentius Russinger. Pfalz-Zweibrücken. 1767/68.



Tafel IX  
(Fernostreise)



*Abb. 15. Amphora, White Glaze. Tang Dynasty.*



*Abb. 16. Camel. Colored Glaze. Tang Dynasty.*

