

Zeitschrift: Mitteilungsblatt / Keramik-Freunde der Schweiz = Revue des Amis Suisses de la Céramique = Rivista degli Amici Svizzeri della Ceramica
Band: - (1965)
Heft: 67
Anhang: Tafeln I - IV

Nutzungsbedingungen

Die ETH-Bibliothek ist die Anbieterin der digitalisierten Zeitschriften. Sie besitzt keine Urheberrechte an den Zeitschriften und ist nicht verantwortlich für deren Inhalte. Die Rechte liegen in der Regel bei den Herausgebern beziehungsweise den externen Rechteinhabern. [Siehe Rechtliche Hinweise.](#)

Conditions d'utilisation

L'ETH Library est le fournisseur des revues numérisées. Elle ne détient aucun droit d'auteur sur les revues et n'est pas responsable de leur contenu. En règle générale, les droits sont détenus par les éditeurs ou les détenteurs de droits externes. [Voir Informations légales.](#)

Terms of use

The ETH Library is the provider of the digitised journals. It does not own any copyrights to the journals and is not responsible for their content. The rights usually lie with the publishers or the external rights holders. [See Legal notice.](#)

Download PDF: 06.10.2024

ETH-Bibliothek Zürich, E-Periodica, <https://www.e-periodica.ch>

Tafel I
(Mediger)

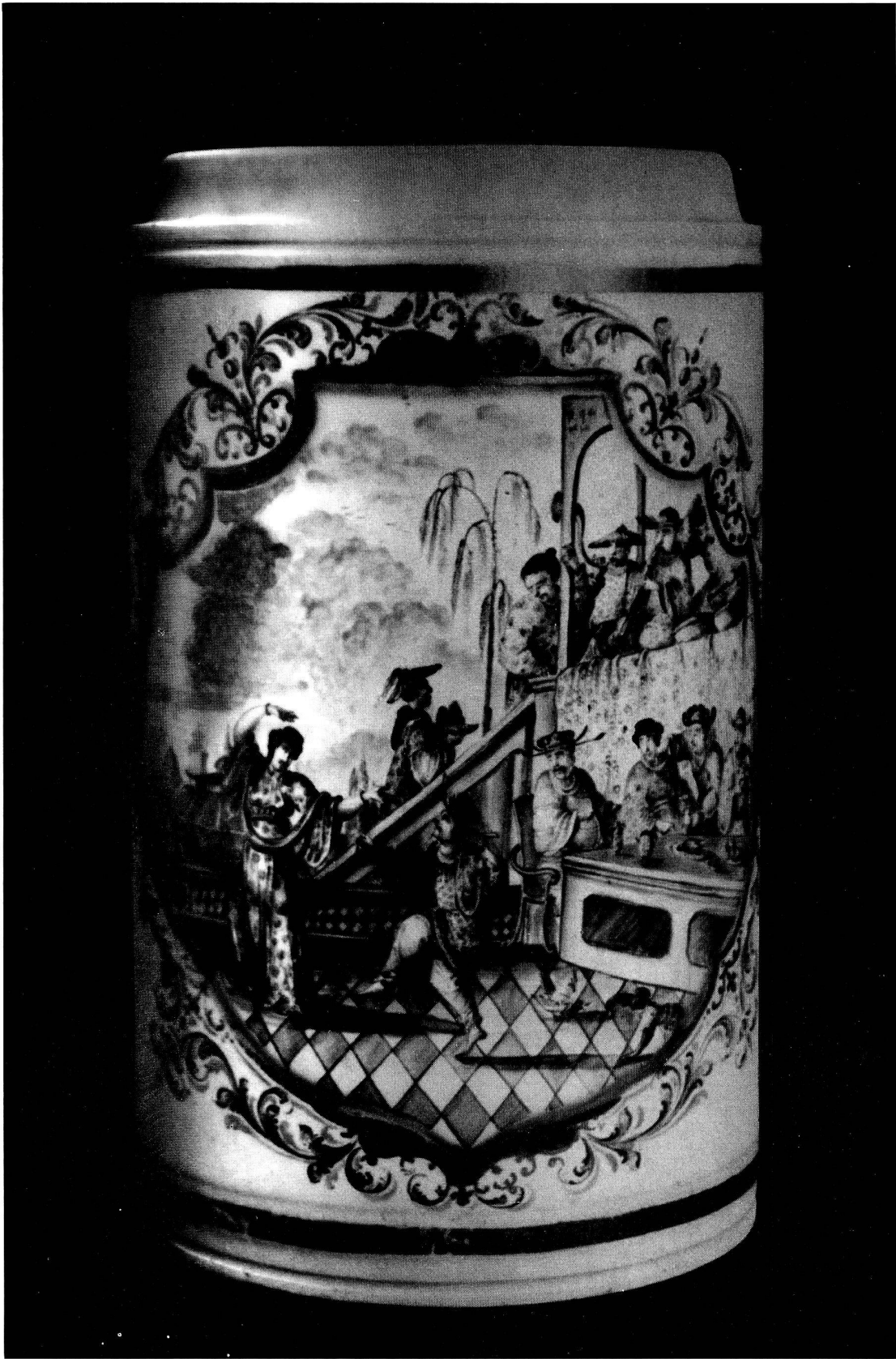
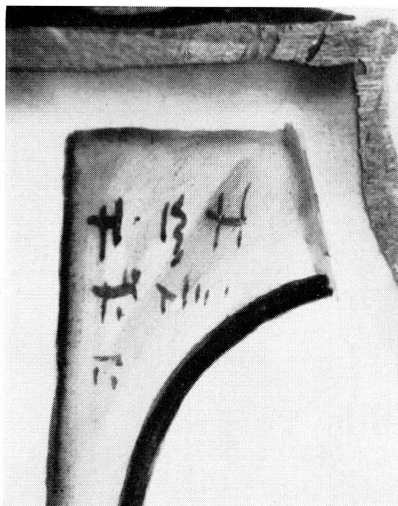


Abb. 1. Walzenkrug, bemalt mit Chinoiserie nach einer Salome-Darstellung. Von J. G. Höroldt mit seiner versteckten Signatur. Meissen 1724/25. Schlossmuseum Arnstadt.

Tafel II
(Mediger)

*Abb. 2. Signatur des
Arnstädter Kruges.*



*Abb. 3. Detail aus der Salome-Chinoiserie
des Arnstädter Kruges.*

Tafel III
(Mediger)



Abb. 4 und 5. Walzenkrug, bemalt mit Chinoiserie von J. G. Höroldt. Meissen um 1740. Kunstgewerbemuseum Budapest.

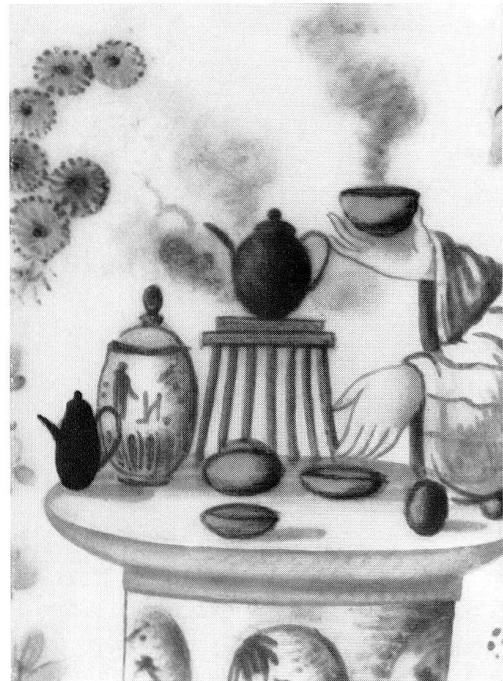


Abb. 6. Signatur des Budapester Walzenkruges.

Tafel IV
(Mediger)

Abb. 7. Walzenkrug, unterglasurbemalt mit Chinoiserie von J.G.Höroldt.
Meissen um 1724.



Abb. 8. Detail des Walzenkruges der Slg. Dr. Nyffeler,
Zürich, mit versteckter Signatur. Von J.G.Höroldt.
Meissen um 1726.