

Tafeln I - IV

Objektyp: **Appendix**

Zeitschrift: **Mitteilungsblatt / Keramik-Freunde der Schweiz = Revue des Amis Suisses de la Céramique = Rivista degli Amici Svizzeri della Ceramica**

Band (Jahr): - **(1966)**

Heft 70

PDF erstellt am: **11.08.2024**

Nutzungsbedingungen

Die ETH-Bibliothek ist Anbieterin der digitalisierten Zeitschriften. Sie besitzt keine Urheberrechte an den Inhalten der Zeitschriften. Die Rechte liegen in der Regel bei den Herausgebern.

Die auf der Plattform e-periodica veröffentlichten Dokumente stehen für nicht-kommerzielle Zwecke in Lehre und Forschung sowie für die private Nutzung frei zur Verfügung. Einzelne Dateien oder Ausdrucke aus diesem Angebot können zusammen mit diesen Nutzungsbedingungen und den korrekten Herkunftsbezeichnungen weitergegeben werden.

Das Veröffentlichen von Bildern in Print- und Online-Publikationen ist nur mit vorheriger Genehmigung der Rechteinhaber erlaubt. Die systematische Speicherung von Teilen des elektronischen Angebots auf anderen Servern bedarf ebenfalls des schriftlichen Einverständnisses der Rechteinhaber.

Haftungsausschluss

Alle Angaben erfolgen ohne Gewähr für Vollständigkeit oder Richtigkeit. Es wird keine Haftung übernommen für Schäden durch die Verwendung von Informationen aus diesem Online-Angebot oder durch das Fehlen von Informationen. Dies gilt auch für Inhalte Dritter, die über dieses Angebot zugänglich sind.



Abb. 1. Albarello blau, gelb, grün, braun, dat. 1591. H. 33,5 cm. Adam und Eva. Kunstgewerbemuseum Budapest. Inv. 15 873.



Abb. 2. Gaukler mit Krautstrunk auf dem Kopf. Detail (Rückseite) des Albarellos von 1591 im Kunstgewerbemuseum Budapest. Nach einem Holzschnitt von Hans Weiditz, ca. 1521.



Abb. 3. Fayencekachel mit Blaumalerei, von Hafner Hans Kraut in Villingen. 2. H. 16. Jb. Museum für angewandte Künste in Wien.



Abb. 4. Ringflasche, dat. 1544, im Bayr. Nat. Mus. München. Nach Stengel, Abb. 47.



Abb. 5. Ringflasche, ehem. Slg. Sigmaringen, dat. 1544. Nach Stengel, Abb. 46.



Abb. 6. Nürnberger Krug (Fayence), 1544. Museum Ulm.



Abb. 7. Apothekergefäß aus der Hofapotheke in Filzbach. Jetzt Germ. Mus. Nürnberg. Dat. 1583. Mit dem Allianzwappen Pfalz-Wittelsbach und Württemberg.

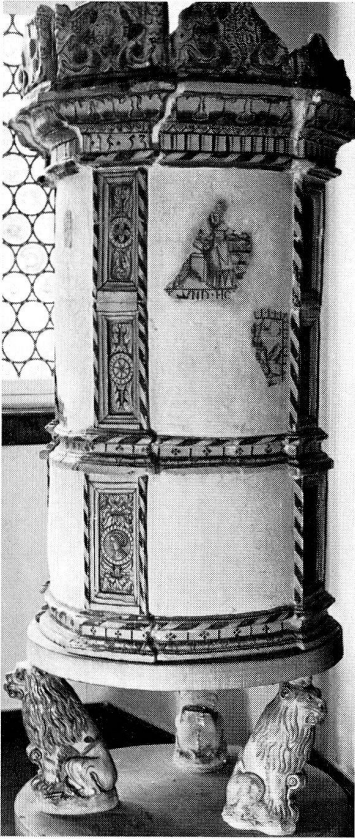


Abb. 8. Fayenceofen von 1553 im Museum Lindau.



Abb. 9. Detail vom Lindauer Ofen. Datiert 1553.

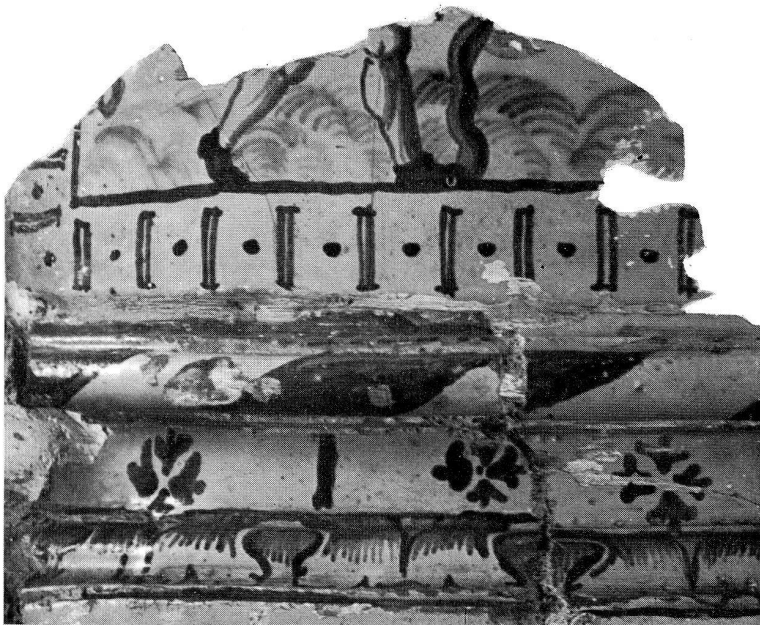


Abb. 10—13. Details vom Fayenceofen in Lindau. Blaubemalte Kachelfragmente.

