

**Zeitschrift:** Mitteilungsblatt / Keramik-Freunde der Schweiz = Revue des Amis Suisses de la Céramique = Rivista degli Amici Svizzeri della Ceramica  
**Band:** - (1966)  
**Heft:** 70  
**Anhang:** Tafeln VII - X

### **Nutzungsbedingungen**

Die ETH-Bibliothek ist die Anbieterin der digitalisierten Zeitschriften. Sie besitzt keine Urheberrechte an den Zeitschriften und ist nicht verantwortlich für deren Inhalte. Die Rechte liegen in der Regel bei den Herausgebern beziehungsweise den externen Rechteinhabern. [Siehe Rechtliche Hinweise.](#)

### **Conditions d'utilisation**

L'ETH Library est le fournisseur des revues numérisées. Elle ne détient aucun droit d'auteur sur les revues et n'est pas responsable de leur contenu. En règle générale, les droits sont détenus par les éditeurs ou les détenteurs de droits externes. [Voir Informations légales.](#)

### **Terms of use**

The ETH Library is the provider of the digitised journals. It does not own any copyrights to the journals and is not responsible for their content. The rights usually lie with the publishers or the external rights holders. [See Legal notice.](#)

**Download PDF:** 16.10.2024

**ETH-Bibliothek Zürich, E-Periodica, <https://www.e-periodica.ch>**



Abb. 19—21. Dame mit Putto, Porzellanfigur von Paul Scheurich, Meissen 1919.

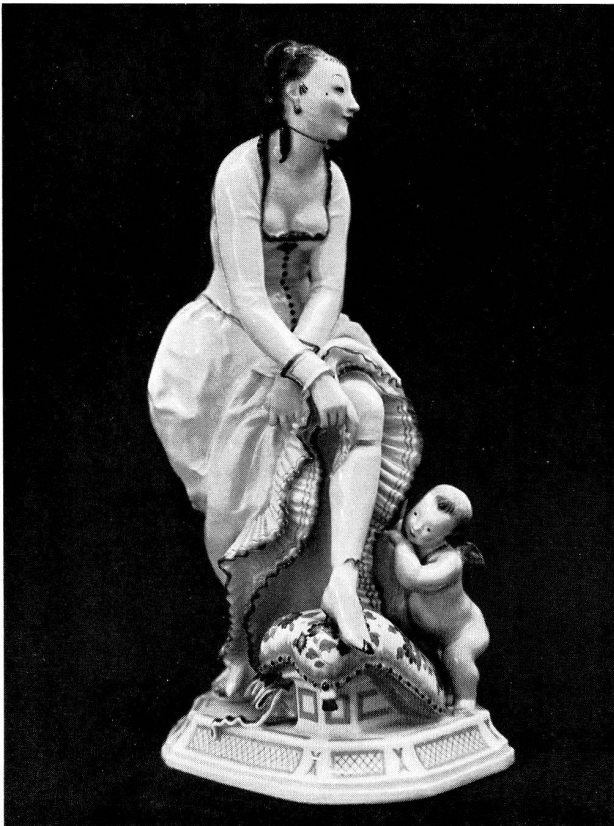


Abb. 22. Sockel zu Figur Abb. 19—21.

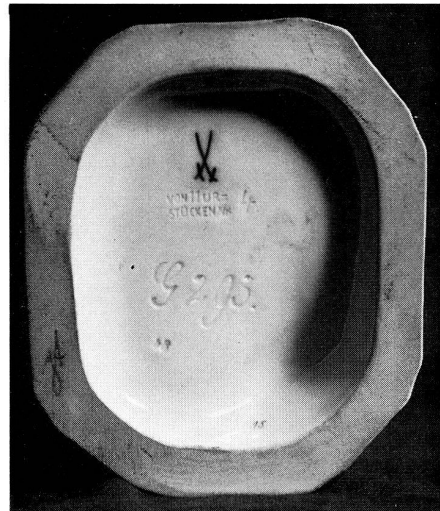




Abb. 23. Ballettszene, Handzeichnung von Paul Scheurich.



Abb. 24—27. Ballettfiguren aus Meissener Porzellan von Paul Scheurich. Fotos Otto Walcha.

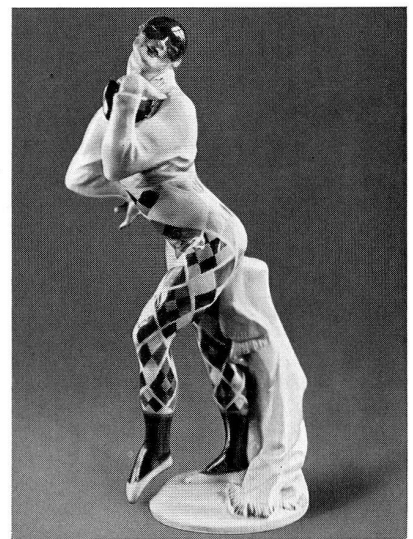




Abb. 28. Dame mit Moorenknabe. Porzellanfigur von Paul Scheurich. Bayerisches Nationalmuseum, München.



Abb. 29. Jägermeister. Porzellanfigur von Paul Scheurich. Foto Otto Walcha.

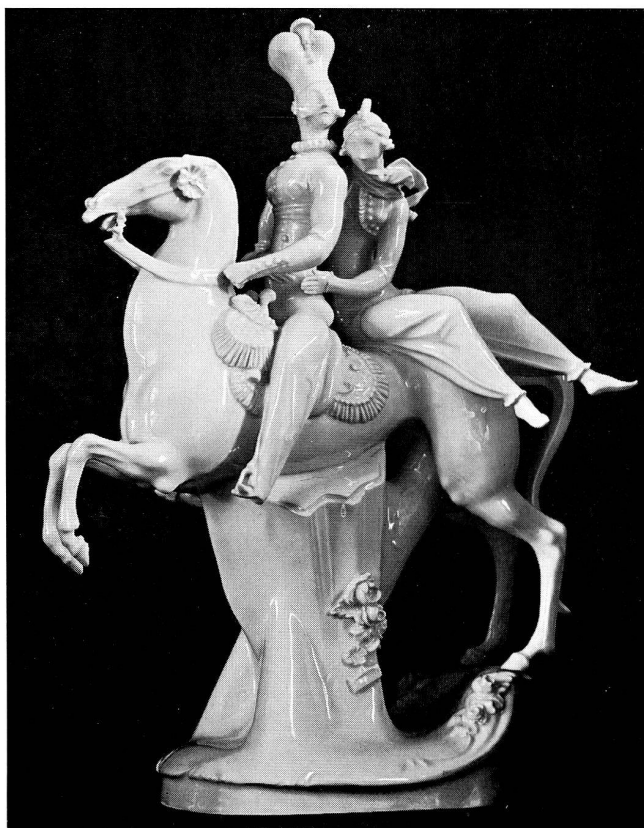


Abb. 30. «Die Entführung». Porzellangruppe von Paul Scheurich, Meissen 1930. Werkfoto Staatl. Porzellan-Manufaktur, Meissen.



Abb. 31. Meissener Porzellanuhr mit Dame und Hund von Paul Scheurich. Bayerisches Nationalmuseum, München.

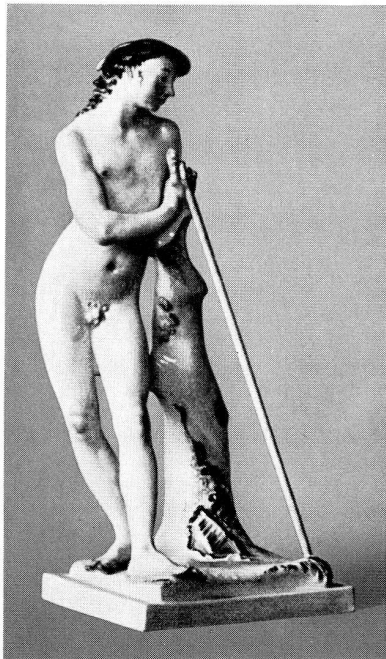


Abb. 32. Hirte, Porzellanfigur von Paul Scheurich.



Abb. 33. Liegende Dame. Handzeichnung von Paul Scheurich, datiert 1919.