

# Tafeln IX - XII

Objektyp: **Appendix**

Zeitschrift: **Mitteilungsblatt / Keramik-Freunde der Schweiz = Revue des Amis Suisses de la Céramique = Rivista degli Amici Svizzeri della Ceramica**

Band (Jahr): - **(1966)**

Heft 71

PDF erstellt am: **11.08.2024**

## **Nutzungsbedingungen**

Die ETH-Bibliothek ist Anbieterin der digitalisierten Zeitschriften. Sie besitzt keine Urheberrechte an den Inhalten der Zeitschriften. Die Rechte liegen in der Regel bei den Herausgebern.

Die auf der Plattform e-periodica veröffentlichten Dokumente stehen für nicht-kommerzielle Zwecke in Lehre und Forschung sowie für die private Nutzung frei zur Verfügung. Einzelne Dateien oder Ausdrucke aus diesem Angebot können zusammen mit diesen Nutzungsbedingungen und den korrekten Herkunftsbezeichnungen weitergegeben werden.

Das Veröffentlichen von Bildern in Print- und Online-Publikationen ist nur mit vorheriger Genehmigung der Rechteinhaber erlaubt. Die systematische Speicherung von Teilen des elektronischen Angebots auf anderen Servern bedarf ebenfalls des schriftlichen Einverständnisses der Rechteinhaber.

## **Haftungsausschluss**

Alle Angaben erfolgen ohne Gewähr für Vollständigkeit oder Richtigkeit. Es wird keine Haftung übernommen für Schäden durch die Verwendung von Informationen aus diesem Online-Angebot oder durch das Fehlen von Informationen. Dies gilt auch für Inhalte Dritter, die über dieses Angebot zugänglich sind.

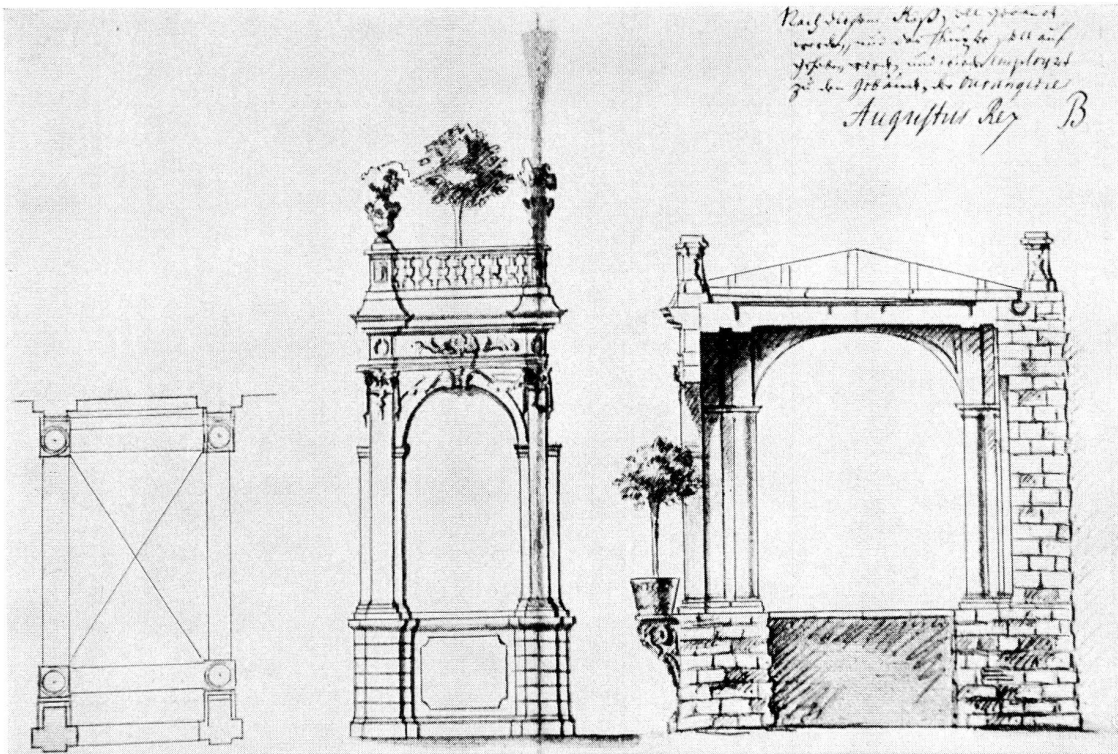


Abb. 34. Planskizze von 1722 für die Einwölbung der Galerien am Zwinger zu Dresden von Daniel Pöppelmann.

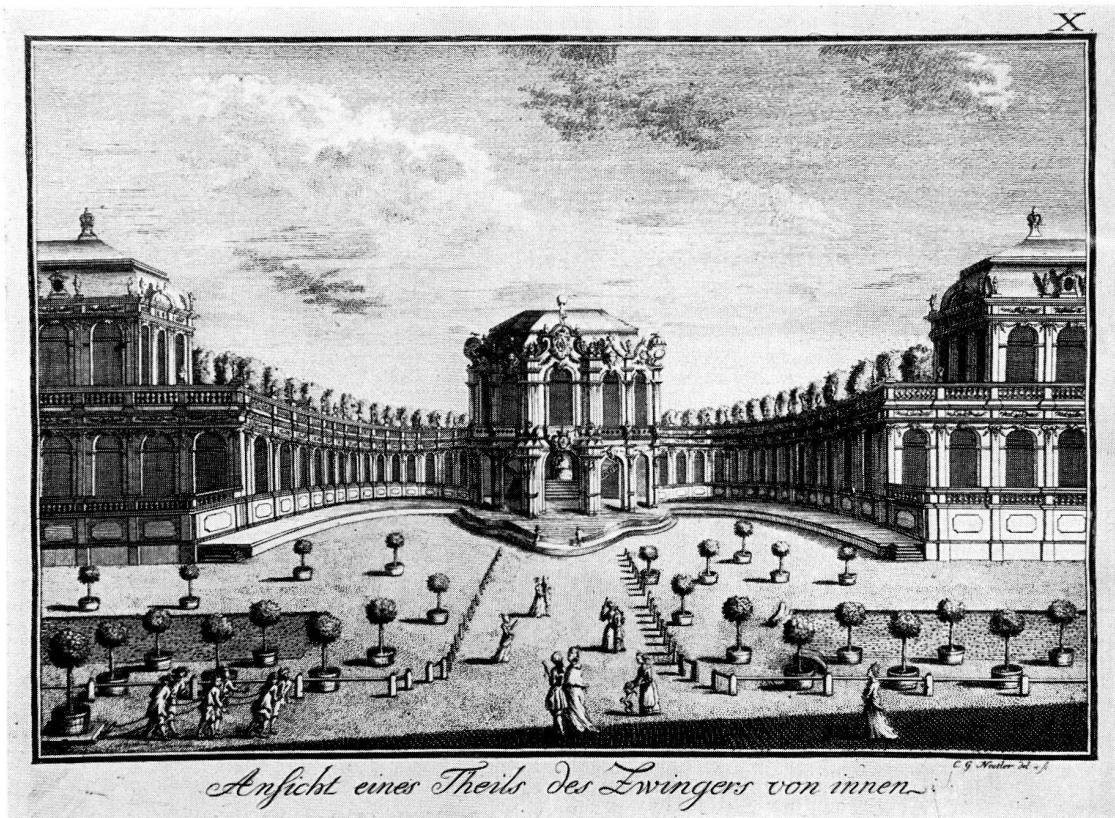


Abb. 35. Ansicht des Zwingers in Dresden nach der Dresdner Stadtchronik von Weinart aus dem Jahre 1777.

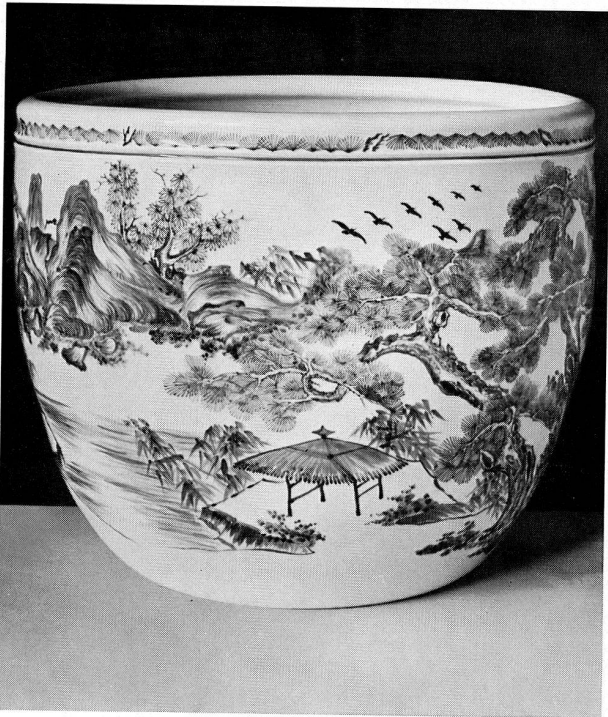


Abb. 36. Orangeriekübel aus Meissner Porzellan. (Um 1936).

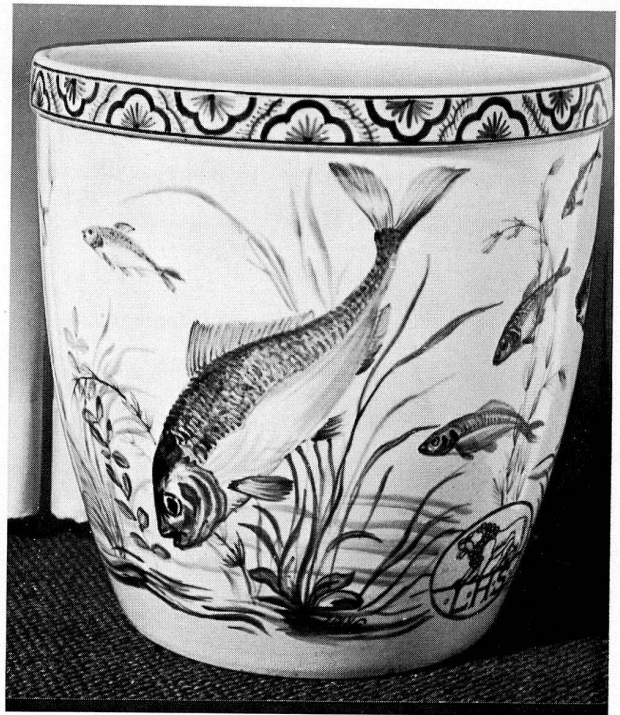


Abb. 37



Abb. 37—42. Orangeriekübel aus der Porzellanfabrik Lorenz Hutschenreuther in Selb (um 1936).





Abb. 39



Abb. 40



Abb. 41



Abb. 42



Abb. 43. Versuchsweise Aufstellung der Meissner Orangeriekübel vom Jahre 1936 am Dresdner Zwinger.



Abb. 44. Blick in die moderne Ausstellung der Dresdner Porzellansammlung im Zwinger.



Bartholomäus Seuter

Abb. 45. Bildnis des Bartholomäus Seuter. Von J. J. Heid nach Desmarées.