

# Abbildungskatalog

Objekttyp: **Index**

Zeitschrift: **Mitteilungsblatt / Keramik-Freunde der Schweiz = Revue des Amis Suisses de la Céramique = Rivista degli Amici Svizzeri della Ceramica**

Band (Jahr): - **(2007)**

Heft 119-120

PDF erstellt am: **27.06.2024**

## **Nutzungsbedingungen**

Die ETH-Bibliothek ist Anbieterin der digitalisierten Zeitschriften. Sie besitzt keine Urheberrechte an den Inhalten der Zeitschriften. Die Rechte liegen in der Regel bei den Herausgebern. Die auf der Plattform e-periodica veröffentlichten Dokumente stehen für nicht-kommerzielle Zwecke in Lehre und Forschung sowie für die private Nutzung frei zur Verfügung. Einzelne Dateien oder Ausdrucke aus diesem Angebot können zusammen mit diesen Nutzungsbedingungen und den korrekten Herkunftsbezeichnungen weitergegeben werden. Das Veröffentlichen von Bildern in Print- und Online-Publikationen ist nur mit vorheriger Genehmigung der Rechteinhaber erlaubt. Die systematische Speicherung von Teilen des elektronischen Angebots auf anderen Servern bedarf ebenfalls des schriftlichen Einverständnisses der Rechteinhaber.

## **Haftungsausschluss**

Alle Angaben erfolgen ohne Gewähr für Vollständigkeit oder Richtigkeit. Es wird keine Haftung übernommen für Schäden durch die Verwendung von Informationen aus diesem Online-Angebot oder durch das Fehlen von Informationen. Dies gilt auch für Inhalte Dritter, die über dieses Angebot zugänglich sind.



Abb. 80



Abb. 83



Abb. 81



Abb. 82



Abb. 84





Abb. 86



Abb. 89

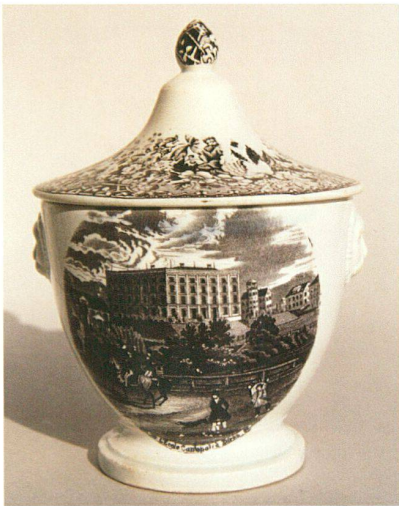


Abb. 87

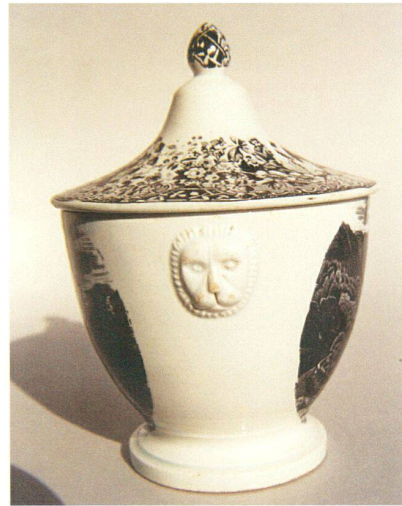


Abb. 88



Abb. 85



Abb. 90





Abb. 91



Abb. 94



Abb. 92



Abb. 95

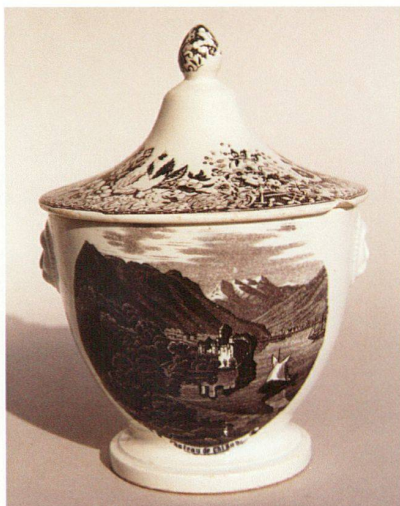


Abb. 93



Abb. 96





Abb. 97



Abb. 99



Abb. 98



Abb. 100





Abb. 101



Abb. 104



Abb. 102



Abb. 105



Abb. 103



Abb. 106





Abb. 109



Abb. 110



Abb. 107



Abb. 111

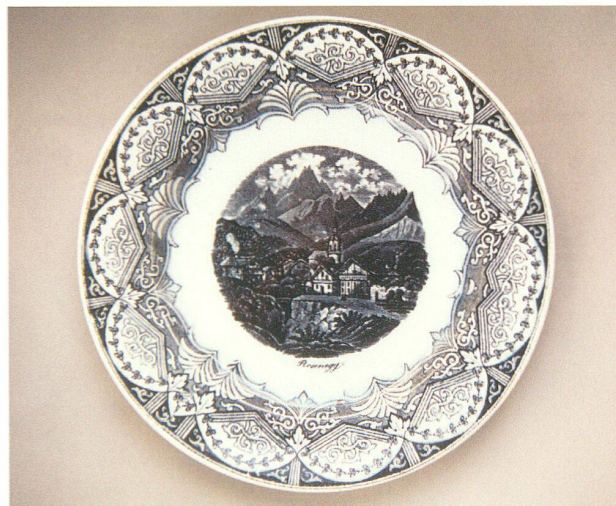


Abb. 108

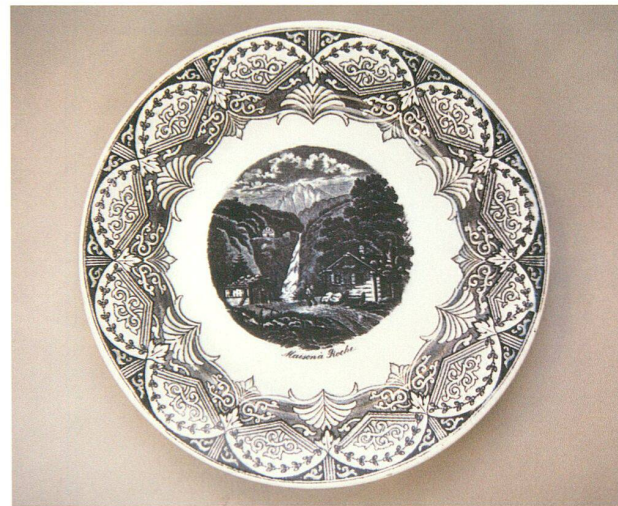


Abb. 117





Abb. 112



Abb. 116



Abb. 114

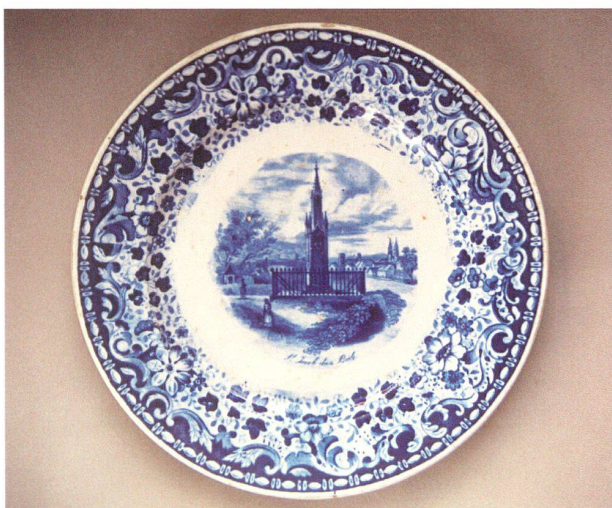


Abb. 113



Abb. 115



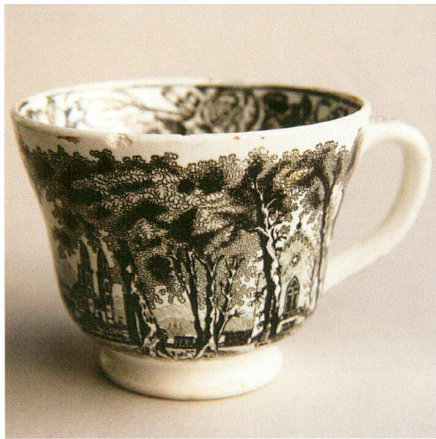


Abb. 118



Abb. 119

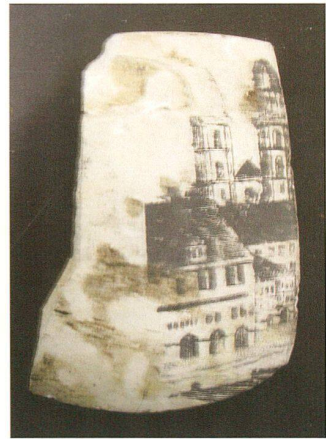


Abb. 120

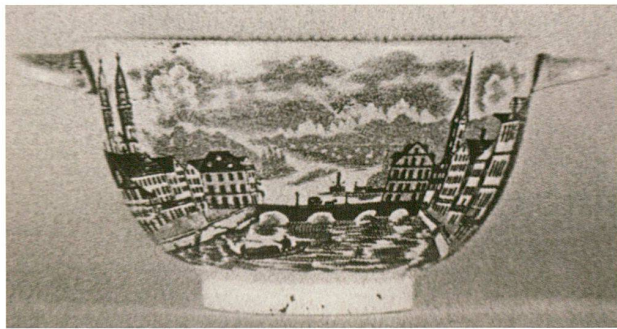


Abb. 122



Abb. 121

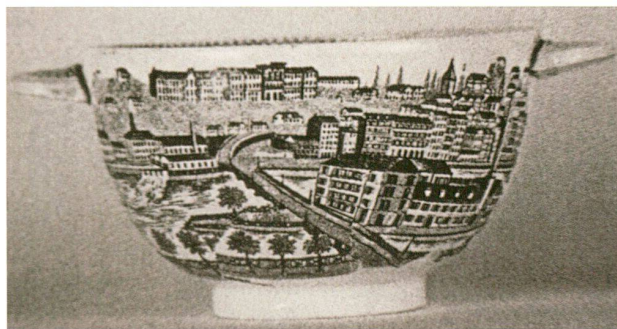


Abb. 123

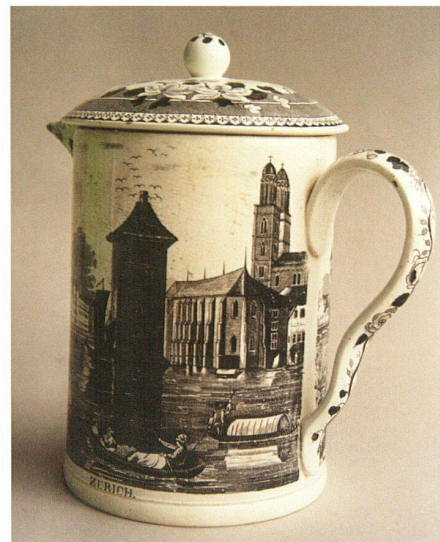


Abb. 125

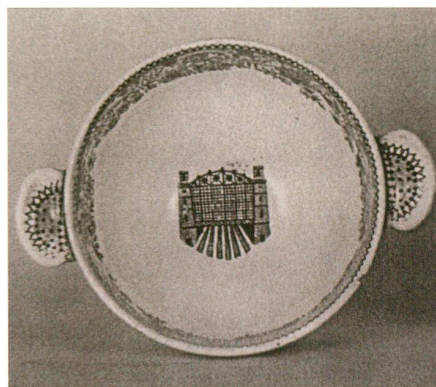


Abb. 124





Abb. 126



Abb. 128



Abb. 127



Abb. 129





Abb. 130



Abb. 133



Abb. 131



Abb. 136



Abb. 132



Abb. 134





Abb. 137



Abb. 141



Abb. 138



Abb. 142



Abb. 139



Abb. 143



Abb. 140





Abb. 144



Abb. 147



Abb. 145



Abb. 148



Abb. 146



Abb. 149





Abb. 150

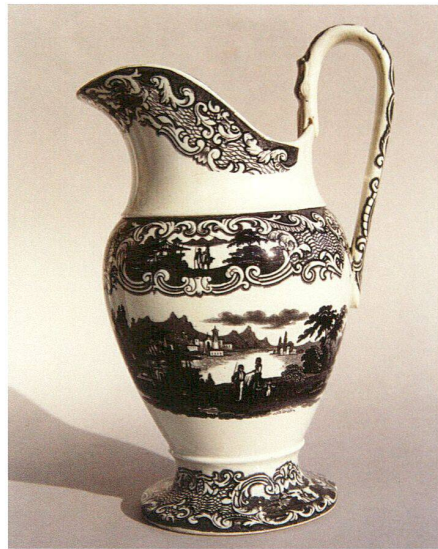


Abb. 151

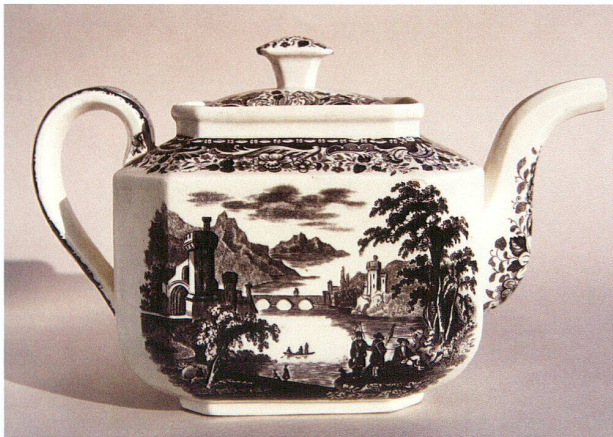


Abb. 152

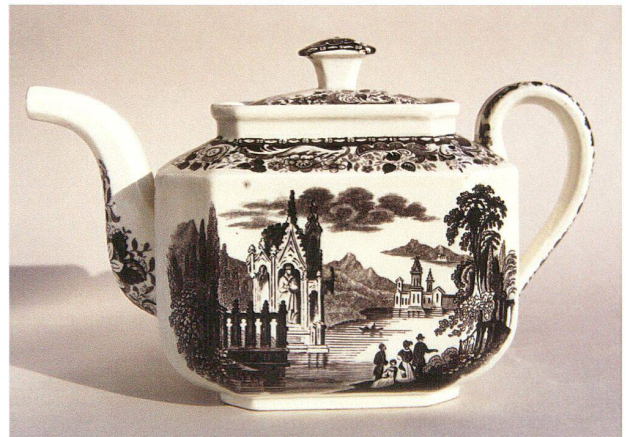


Abb. 153

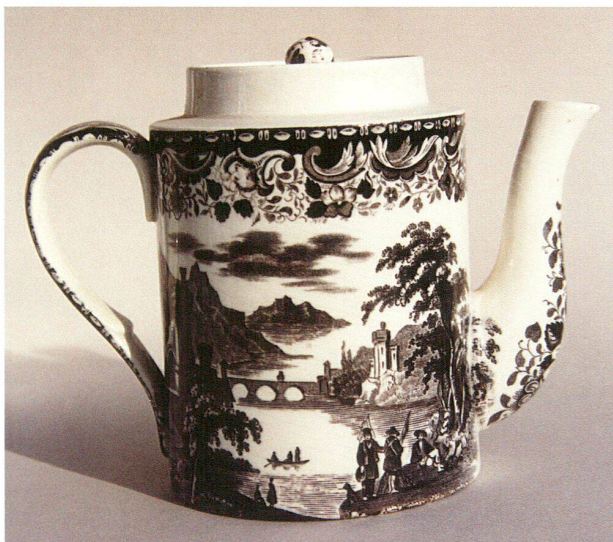


Abb. 154



Abb. 155





Abb. 156



Abb. 157

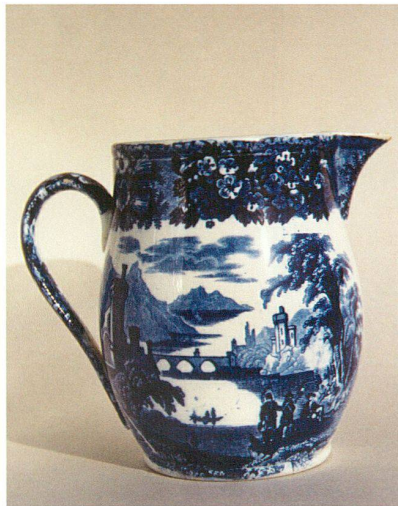


Abb. 159



Abb. 161

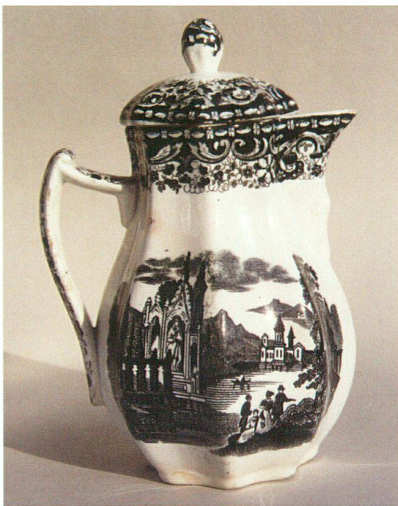


Abb. 158



Abb. 160



Abb. 162





Abb. 163



Abb. 164



Abb. 165

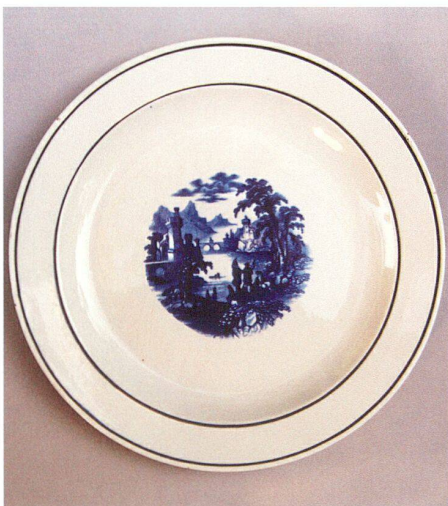


Abb. 166



Abb. 167



Abb. 168



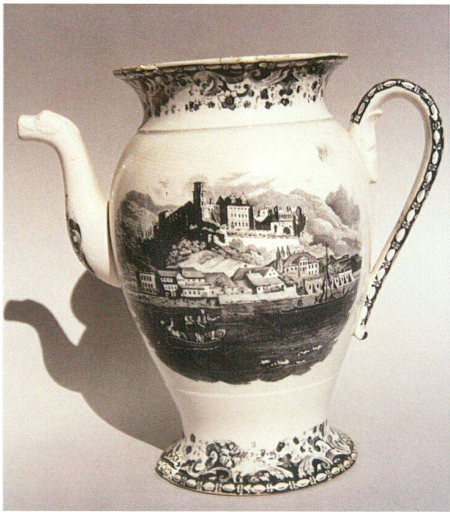


Abb. 169

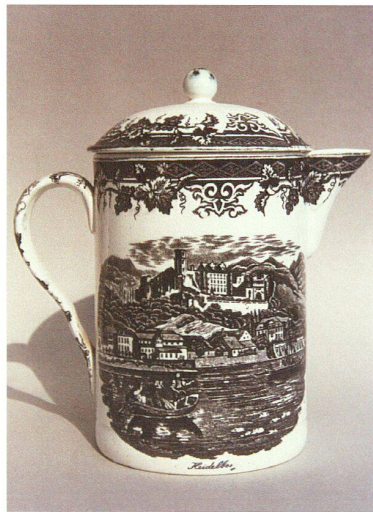


Abb. 171



Abb. 173

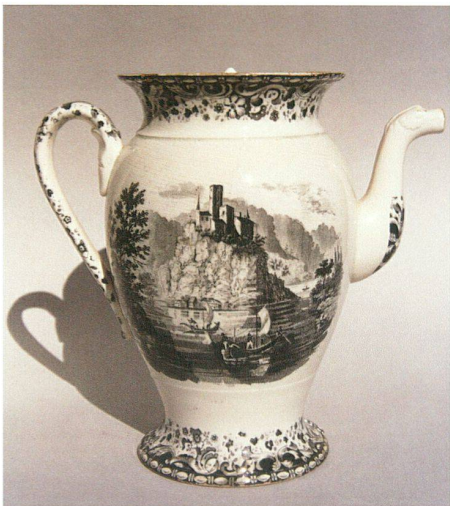


Abb. 170

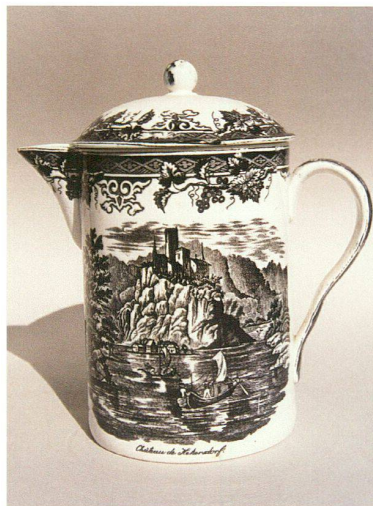


Abb. 172



Abb. 174



Abb. 175



Abb. 176





Abb. 177



Abb. 178



Abb. 179



Abb. 180



Abb. 181



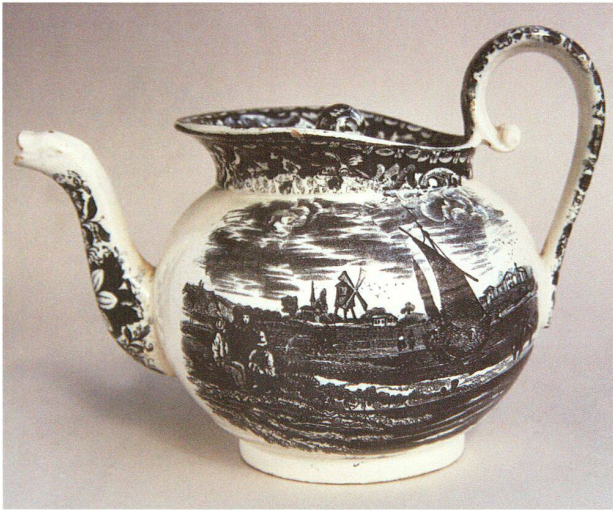


Abb. 182



Abb. 183

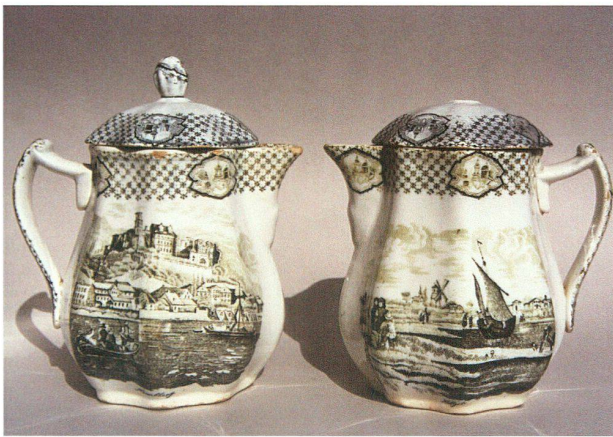


Abb. 184



Abb. 185

Nr. 5441

*Arabella A. Maria Baumgarten*  
*Saxholz Tübingen*  
*geb. 6. Dez. 1843 gest. 31. Jan. 1928.*  
*Kennzeichen von der Familie - (Vain)*  
*von Anton Baumgarten Saxholz*  
*(1805 - 1884)*

Abb. 186



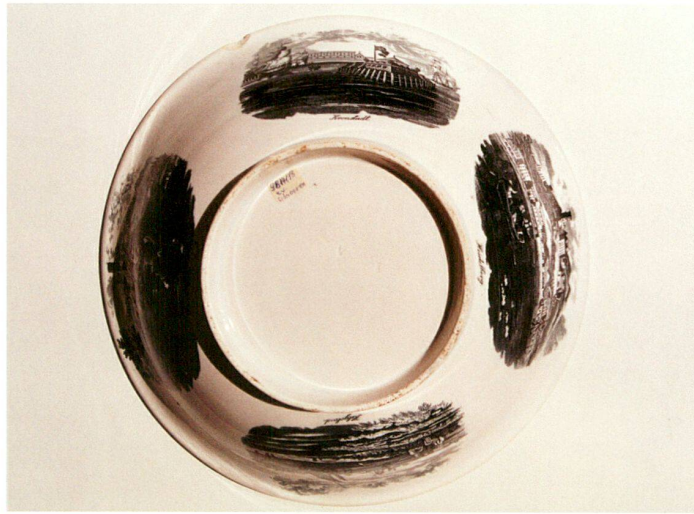


Abb. 187



Abb. 188



Abb. 189



Abb. 190



Abb. 191





Abb. 192



Abb. 195



Abb. 193



Abb. 196



Abb. 194





Abb. 197



Abb. 198



Abb. 199





Abb. 200



Abb. 201



Abb. 202



Abb. 203



Abb. 204

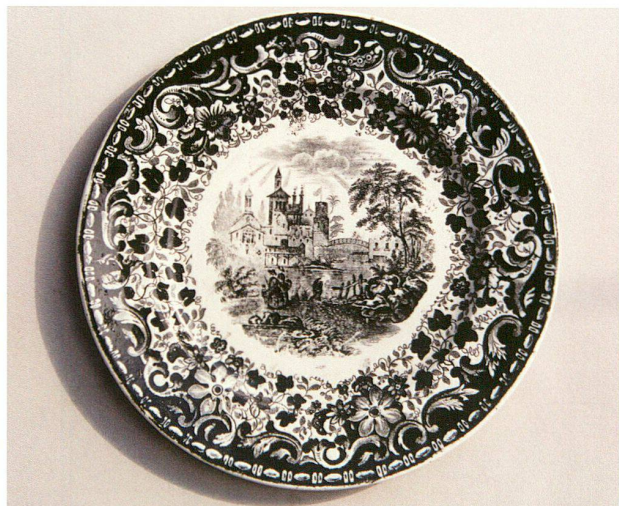


Abb. 205





Abb. 206

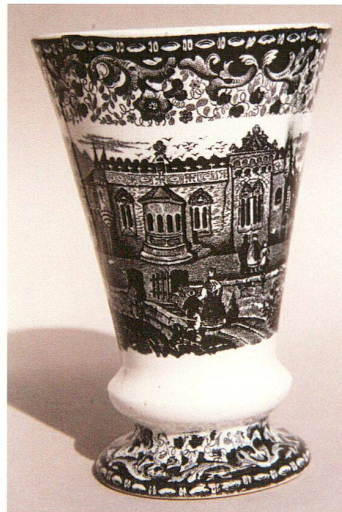


Abb. 207



Abb. 208



Abb. 209



Abb. 210

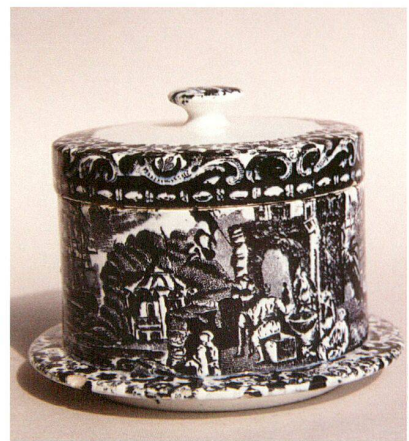


Abb. 211

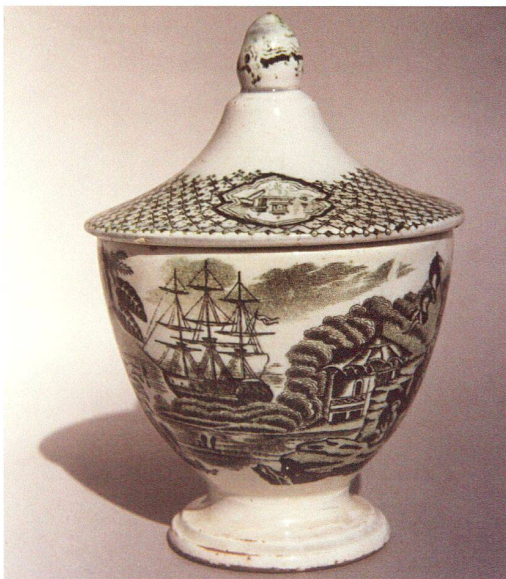


Abb. 212

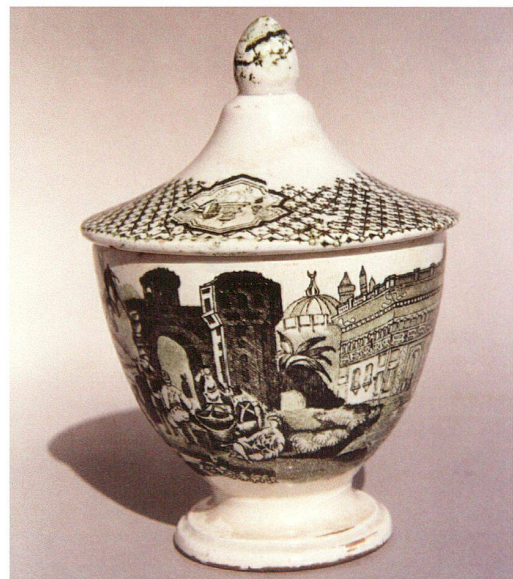


Abb. 213



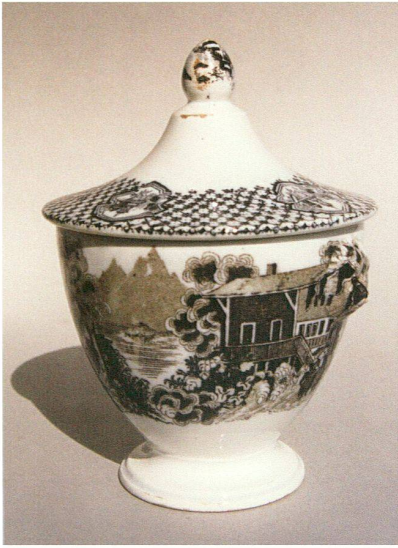


Abb. 214

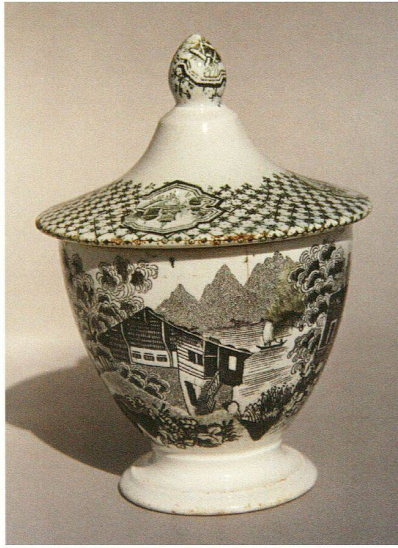


Abb. 215

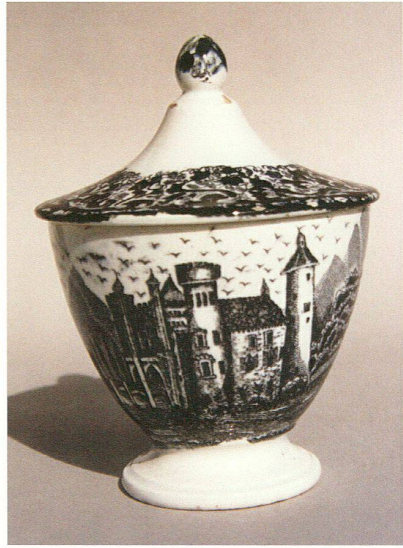


Abb. 216

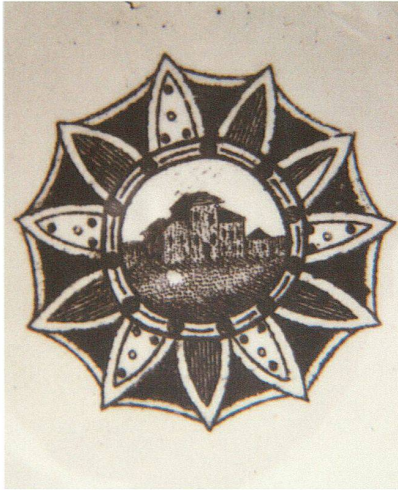


Abb. 220



Abb. 221

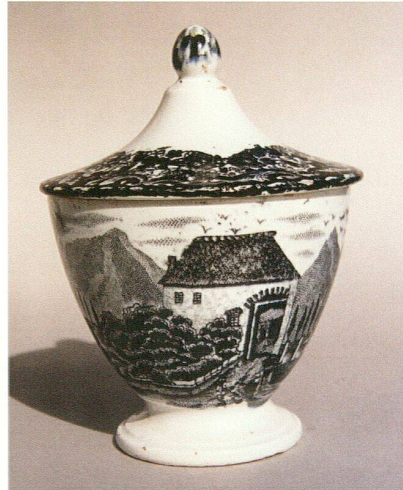


Abb. 217



Abb. 218

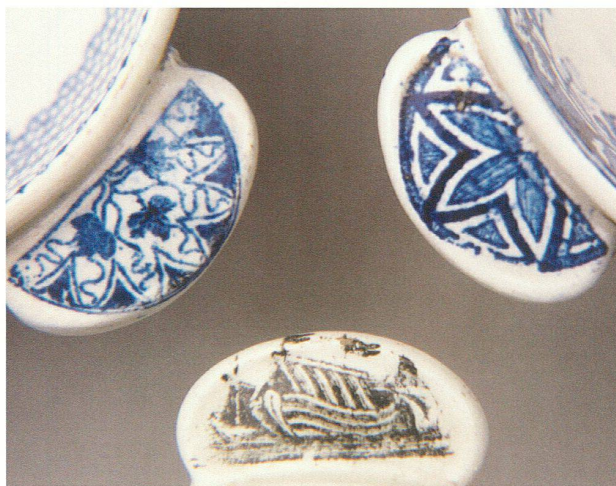


Abb. 219



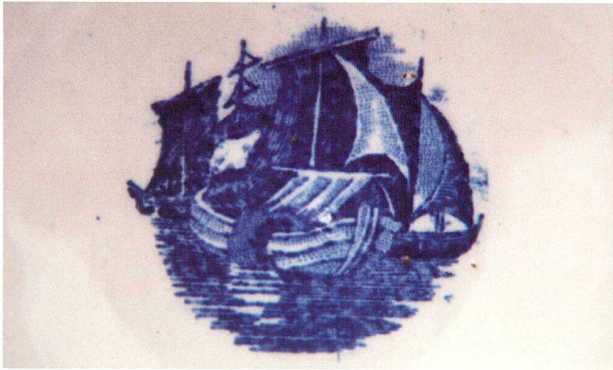


Abb. 222

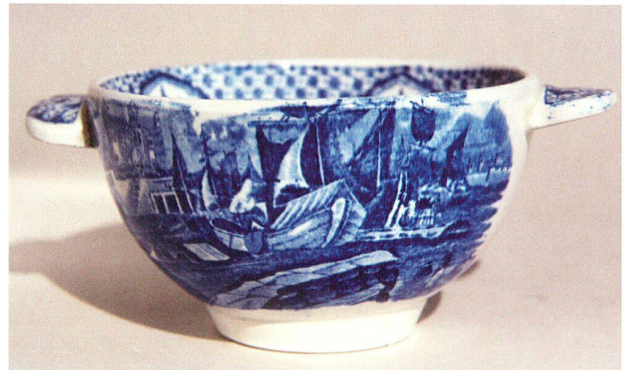


Abb. 223



Abb. 224



Abb. 225

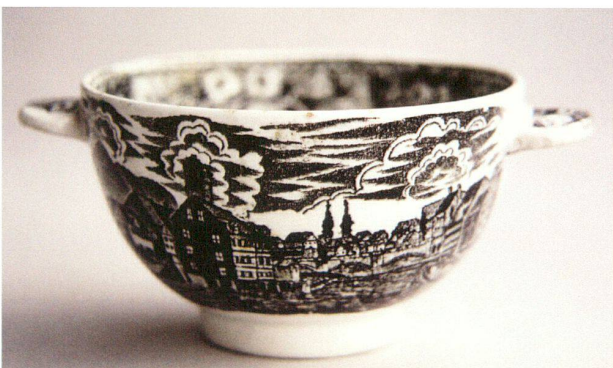


Abb. 226



Abb. 227

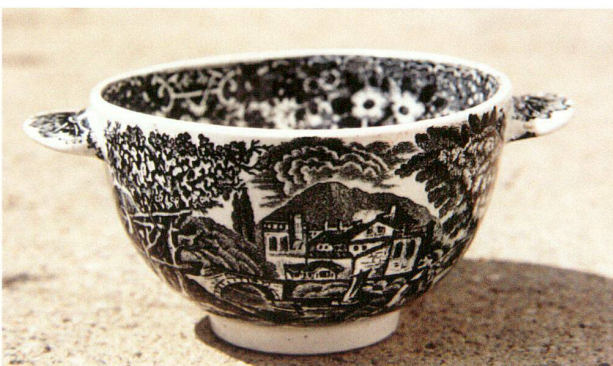


Abb. 228

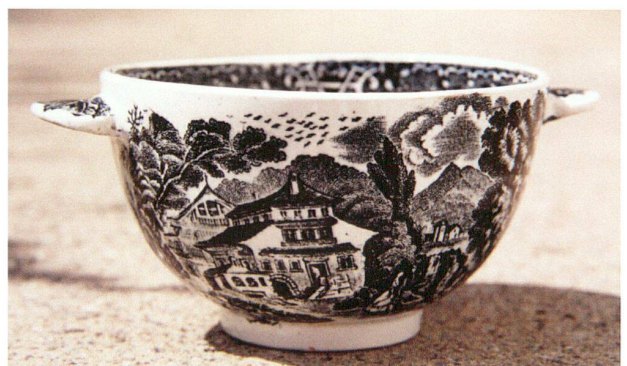


Abb. 229



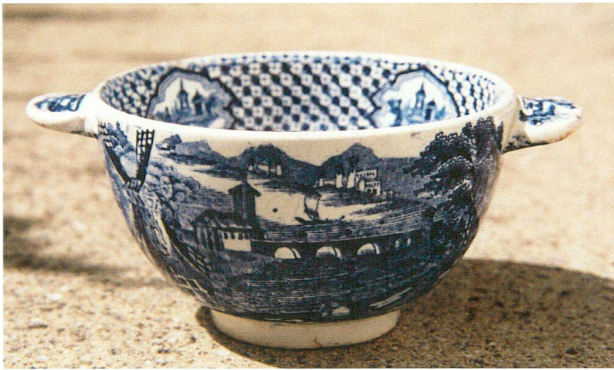


Abb. 230



Abb. 233

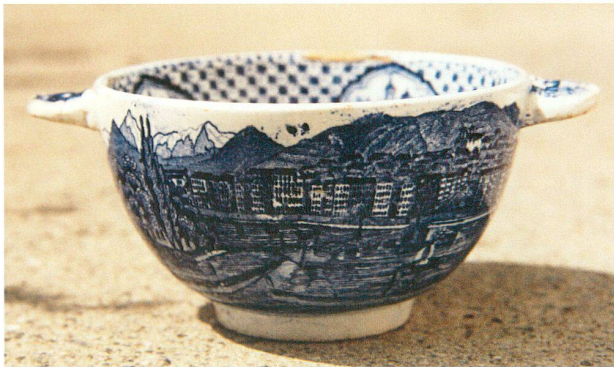


Abb. 231



Abb. 235



Abb. 232

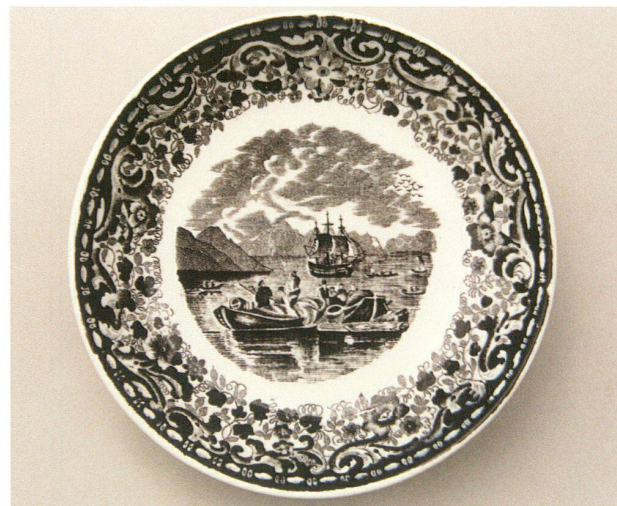


Abb. 236

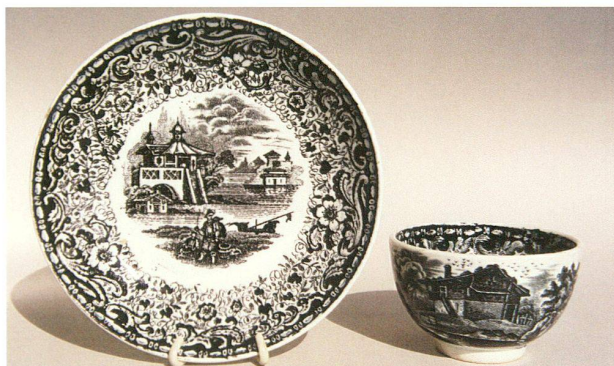


Abb. 234





Abb. 237



Abb. 240



Abb. 238



Abb. 239



Abb. 241





Abb. 242



Abb. 243



Abb. 244



Abb. 245



Abb. 246





Abb. 247



Abb. 248



Abb. 250



Abb. 249



Abb. 251





Abb. 252



Abb. 256



Abb. 253



Abb. 255





Abb. 258



Abb. 259



Abb. 257



Abb. 260



Abb. 254



Abb. 261





Abb. 264



Abb. 263



Abb. 262



Abb. 265



Abb. 266





Abb. 267



Abb. 268



Abb. 270



Abb. 269



Abb. 271





Abb. 272



Abb. 275



Abb. 273



Abb. 276



Abb. 274



Abb. 277





Abb. 278



Abb. 279



Abb. 280



Abb. 281

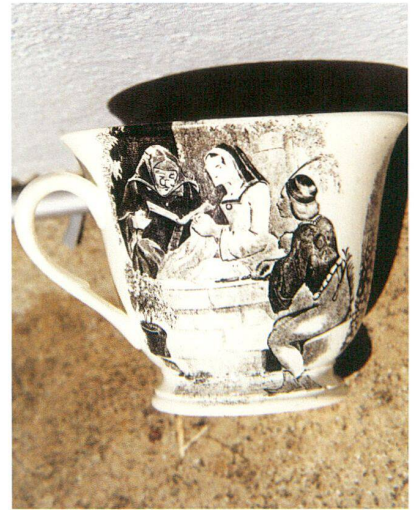


Abb. 282



Abb. 283



Abb. 284





Abb. 285



Abb. 286



Abb. 287



Abb. 288



Abb. 289



Abb. 290





Abb. 291



Abb. 292



Abb. 293



Abb. 294



Abb. 295



Abb. 296





Abb. 297



Abb. 298



Abb. 299

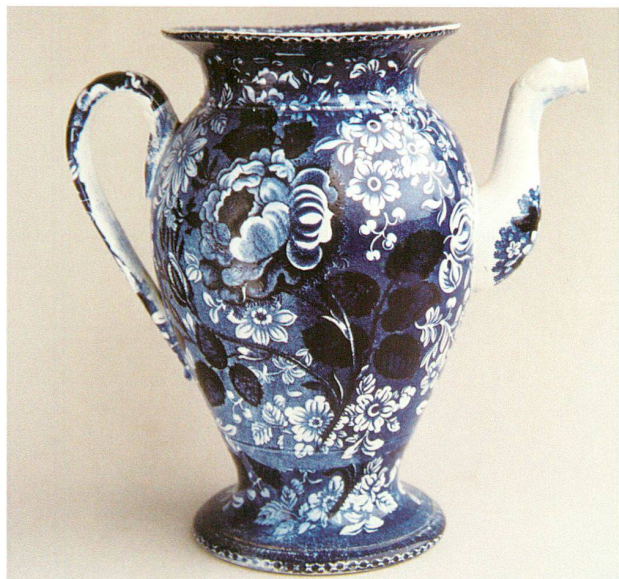


Abb. 300



Abb. 302



Abb. 301





Abb. 303



Abb. 304



Abb. 306



Abb. 305

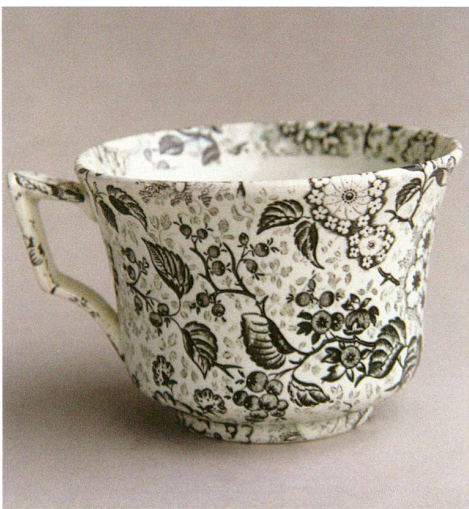


Abb. 307



Abb. 308



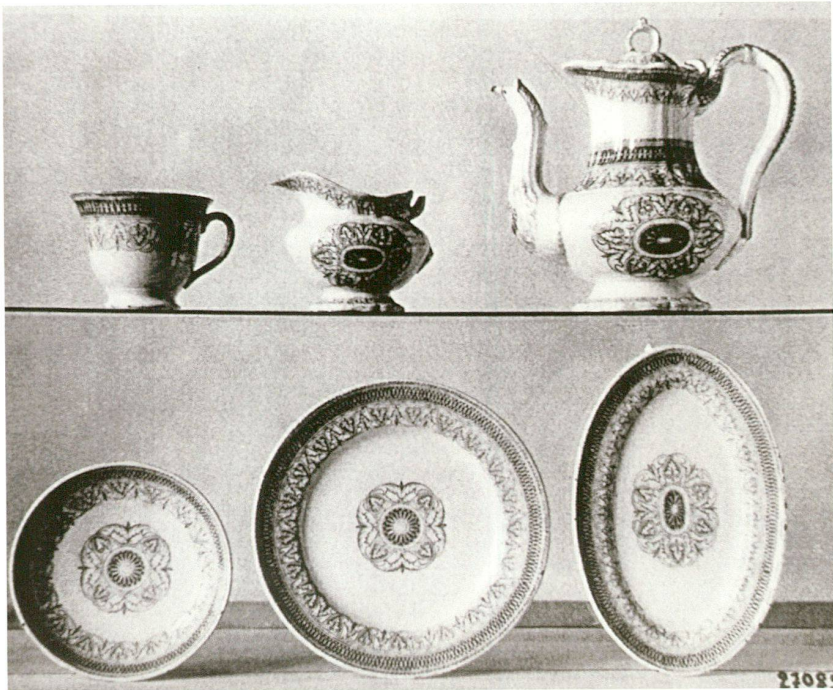


Abb. 309

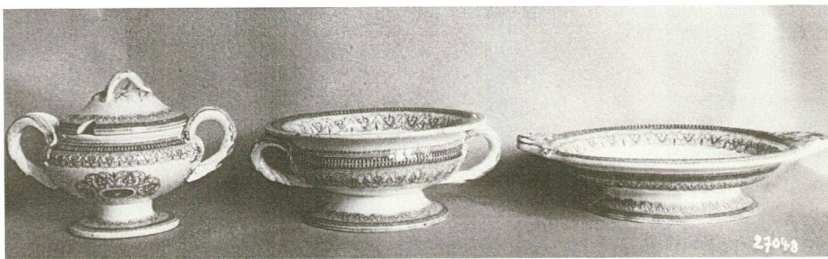


Abb. 310



Abb. 311