

Verzeichnis der Figuren

Objektyp: **Index**

Zeitschrift: **Mitteilungsblatt / Keramik-Freunde der Schweiz = Revue des Amis Suisses de la Céramique = Rivista degli Amici Svizzeri della Ceramica**

Band (Jahr): - **(2009)**

Heft 122

PDF erstellt am: **30.06.2024**

Nutzungsbedingungen

Die ETH-Bibliothek ist Anbieterin der digitalisierten Zeitschriften. Sie besitzt keine Urheberrechte an den Inhalten der Zeitschriften. Die Rechte liegen in der Regel bei den Herausgebern.

Die auf der Plattform e-periodica veröffentlichten Dokumente stehen für nicht-kommerzielle Zwecke in Lehre und Forschung sowie für die private Nutzung frei zur Verfügung. Einzelne Dateien oder Ausdrucke aus diesem Angebot können zusammen mit diesen Nutzungsbedingungen und den korrekten Herkunftsbezeichnungen weitergegeben werden.

Das Veröffentlichen von Bildern in Print- und Online-Publikationen ist nur mit vorheriger Genehmigung der Rechteinhaber erlaubt. Die systematische Speicherung von Teilen des elektronischen Angebots auf anderen Servern bedarf ebenfalls des schriftlichen Einverständnisses der Rechteinhaber.

Haftungsausschluss


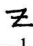
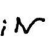
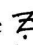
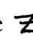
Alle Angaben erfolgen ohne Gewähr für Vollständigkeit oder Richtigkeit. Es wird keine Haftung übernommen für Schäden durch die Verwendung von Informationen aus diesem Online-Angebot oder durch das Fehlen von Informationen. Dies gilt auch für Inhalte Dritter, die über dieses Angebot zugänglich sind.

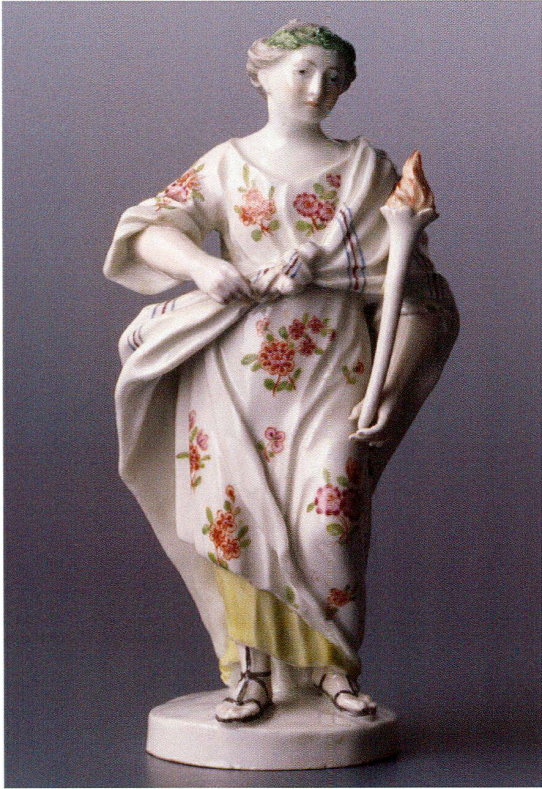
Verzeichnis der Figuren

MODELLE VOR 1768/UM 1770

Vier Sinnbilder

Gemeinsames Thema der vier Sinnbilder ist wohl die Liebe: die Liebe, die entflammt (Fackel), die Liebe, die hoffen lässt (Anker), die Liebe, die Musik (d.h. Kunst) lehrt (Lyra) und die Liebe, die verschiedene Saiten zum Zusammenklingen bringt (Laute). Ein Bildprogramm mit ähnlichem Inhalt liegt den Stukkaturen von Valentin Sonnenschein im Haus zum Kiel in Zürich zugrunde (Lutz 1992, S.21).

- 1 **Stehende Frau mit Fackel** [Inv. Nr. F 1]
Allegorie der Liebe
Porzellan, H 15,5 cm
Unterglasurblaue Marke 
Staffierung: Kleid mit indianischen Blumen
Form fehlt
Modell: um 1770
Ausformung: um 1770
Herkunft: Sammlung Dr. S. Guggenheim
Erworben: Auktion Christies, Genf 15. 5. 1995, Nr. 31
Vergleichsstücke: Ducret II Abb. 347
- 2 **Stehende Frau mit Anker** [Inv. Nr. F 2]
Allegorie der Hoffnung
Porzellan, H 15,5 cm
Unterglasurblaue Marke 
Ritzmarke (Bossierer Joseph Nees) 
Staffierung: Kleid mit purpur Blumenmotiv zwischen Streifen
Form 286 mit Beschriftung: No 21 Seinnbild mit 5
Modell: um 1770
Ausformung: um 1770/75
Lit: Boesch 2003, S. 428
Vergleichsstücke: Ducret II Abb. 346
- 3 **Stehende Frau mit Lyra** [Inv. Nr. F 3]
Allegorie der Musik (der Kunst)
Porzellan, H 15,5 cm
Unterglasurblaue Marke 
Staffierung: Kleid mit indianischen Blumen
Form 300 (KFS 63, S. 20, 21) mit Beschriftung: No 23 Sinbild mit 5
Modell: um 1770
Ausformung: um 1770/75
Zustand: Lyra repariert
Erworben: 1956 (O Büel, Luzern)
Vergleichsstücke: Ducret II Abb. 348
- 4 **Stehende Frau mit Laute** [Inv. Nr. F 4]
Allegorie der Harmonie
Porzellan, H 16,2 cm
Unterglasurblaue Marke 
Staffierung: Kleid mit bunten Blumen zwischen Streifen, Mantel gelb mit purpur Blumen
Form 315 mit Beschriftung: No 21 Sinbild mit lutae mit 5
Modell: um 1770
Ausformung: um 1770/75
Zustand: Linke Hand und Lautenhals repariert
Erworben: 1956 (O. Büel, Luzern)
Vergleichsstücke: Ducret II Abb. 349



1



2



3



4



5



6

Jahreszeiten

Serie der grossen Figuren

Die Modelle zur Serie der grossen Jahreszeitenfiguren sind mit Ausnahme des Schnitters Nr. 9 und der Schäferin Nr. 17 alle im Lagerbuch von 1768 aufgeführt. Dort figuriert als Sommerfigur an Stelle des Schnitters der Schäfer Nr. 16. Schnitter und Schäferin sind demnach Ergänzungen von nach 1768. Das Modell zur Figur des Schäfers Nr. 16 brachte Siegfried Ducret mit Johannes Le Maire (Meyer) in Verbindung, der am 8. Januar 1764 in Kilchberg ein Kind taufen liess und der 1765 in Ludwigsburg die grosse Gruppe "Schäfer und Schäferin" von Joh. Chr. Beyer als Bossierer signierte (Ducret II Abb. 84, 85; Flach 2003, S. 447). Dass Meyer den Zürcher Schäfer modellierte, bevor er jenen von Beyer in Ludwigsburg bossierte, ist höchst unwahrscheinlich; er fällt deshalb als Modelleur des Schäfers von Zürich ausser Betracht.

- 5 **Gärtnerin** [Inv. Nr. F 5]
Allegorie des Frühlings
 Porzellan, H 20,3 cm
 ohne Marke
 Staffierung: Rock gelb mit Blumenbordüre,
 Mieder rosa mit rosa Blumen in Querstreifen
 Form 373 (KFS 63, S. 20, 21) mit Beschriftung:
 No 2 Frühlingin St 5
 Modell: vor 1768
 Ausformung: um 1768/70
 Zustand: Henkel der Spritzkanne abgebrochen
 Vergleichsstücke: Ducret II Abb. 72



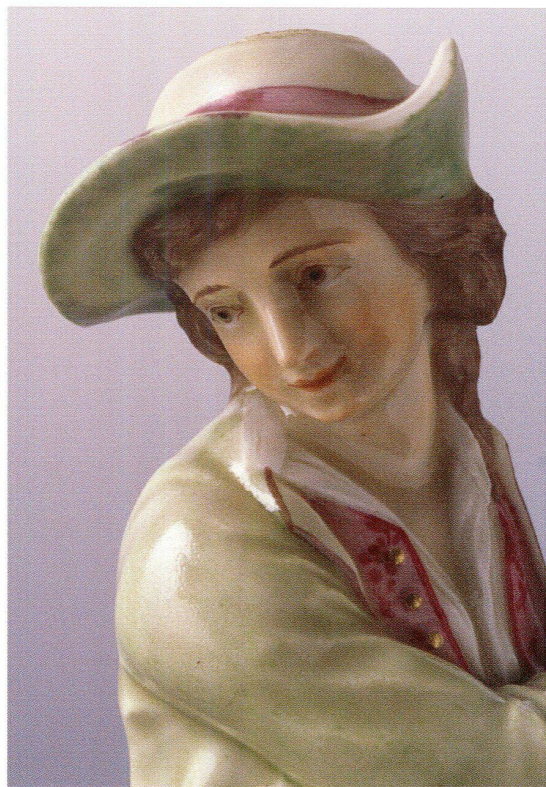
7



5

- 6 **Gärtner** [Inv. Nr. F 6]
Allegorie des Frühlings
 Porzellan, H 20,3 cm
 Unterglasurblaue Marke **Z**
 Pressmarke **K... 5**
 Staffierung: Jacke hellgrün, Weste rosa mit rosa Blumen
 Form 373 mit Beschriftung: No 8 CD
 Modell: vor 1768
 Ausformung: um 1775/80
 Zustand: Klinge, Zweig und Henkel der Spritzkanne abgebrochen. Schlagstelle am Sockel
Vergleichsstücke: Ducret II Abb. 73; Schnyder 1964, Abb. 1

- 7 **Gärtner** [Inv. Nr. F 7]
 Fragment von Modell wie Nr. 6
 Ausformung: um 1768/70
 Staffierung: Jacke hellgrün, Weste mit bunter Blumenbordüre




6




8



9

- 8 **Schnitterin** [Inv. Nr. F 135]
Allegorie des Sommers
 Porzellan, H 21, 5 cm
 Unterglasurblaue Marke 
 Staffierung: Rock hellbraun mit roten Blumen,
 Mieder blau mit purpur Blumen
 Form 153 (KFS 63, S. 20, 21; Ducret II Abb. 76)
 mit Beschriftung: No4 Sommerin St 4
 Modell: vor 1768
 Ausformung: um 1770/75
 Variante mit Zopf
 Zustand: Reparierte Bruchstelle an Hals und Zopf
Vergleichsstücke: Ducret II Abb. 74; KFS 63, Abb. 2;
Bieri 2007, Abb. 16

- 9 **Schnitter** [Inv. Nr. F 8]
Allegorie des Sommers
 Porzellan, H 20,0 cm
 Unterglasurblaue Marke 
 Staffierung: Hose braun
 Form 212 (KFS 63, S.20, 21) mit eingeritzter
 Sichel und Beschriftung: Sommer mit 7
 Modell: nach 1768
 Ausformung: um 1770
Vergleichsstücke: Ducret II Abb. 77; Bieri 2007,
Abb. 17



9




9




10



11

- 10 **Jäger** [Inv. Nr. F 10]
Allegorie des Herbstes
 Porzellan, H 20,7 cm
 Unterglasurblaue Marke 
 Staffierung: Jacke und Hose grün, Weste mit bunten Blumen
 Form 295 mit Beschriftung: No 5 Jäger St 11
 Modell: vor 1768
 Ausformung: um 1770
 Zustand: Zeigefinger ergänzt
 Vergleichsstücke: Ducret II Abb. 77

- 11 **Jägerin** [Inv. Nr. F 124]
Allegorie des Herbstes
 Porzellan, H 21,8 cm
 Unterglasurblaue Marke 
 Staffierung: Jacke grün mit purpur Blumen, Mieder rosa mit rosa Blumen
 Form 296 mit Beschriftung: No 6 Jägerin St 5
 Modell: vor 1768
 Ausformung: um 1768
 Zustand: Hutkrempe leicht bestossen und repariert
 Vergleichsstücke: Ducret II Abb. 78



11

- 12 **Jägerin** [Inv. Nr. F 9]
Modell wie Nr. 11
Fayence, H 23,0 cm
Ritzmarke **C 5**
Staffierung: Rock und Jacke grün, Mieder türkis
Ausformung: um 1780
Zustand: Kopf falsch



12



13



14

- 13 **Schlittschuhläuferin** [Inv. Nr. F 11]
Allegorie des Winters
 Porzellan, H 20,8 cm
 Unterglasurblaue Marke Σ ..
 Staffierung: Rock hellgrün mit grünem Muster,
 Jacke lachsrot
 Form 150 (Ducret II Abb. 81) mit Beschriftung:
 No 8 Wniterin St 4 (sic)
 Modell: vor 1768
 Ausformung: um 1770/75
 Erworben: Auktion Sotheby's, Zürich 7. 5. 1974,
 Nr. 117
 Herkunft: Sammlung Schwarzenbach
Vergleichsstücke: Ducret II Abb. 79

- 14 **Schlittschuhläufer** [Inv. Nr. F 12]
Allegorie des Winters
 Porzellan, H 21,1 cm
 Unterglasurblaue Marke Σ ..
 Staffierung: Jacke und Hose lila, Weste gelb mit
 gelben Blumen
 Form 278 mit Beschriftung: No 7/ No 121 St 6
 Modell: vor 1768
 Ausformung: um 1770
Vergleichsstücke: Ducret II Abb. 80





15



14



15

- 15 Schlittschuhläufer [Inv. Nr. F 13]
 Modell wie Nr. 14
 Porzellan, H 21,0 cm
 Unterglasurblaue Marke  ..
 Ritzmarke 
 Staffierung: Jacke und Hose rosa, Weste hellgrün
 mit grünen Blumen
 Ausformung: um 1770/75
 Zustand: Pfeife abgebrochen



16

- 16 Schäfer [Inv. Nr. F 51]
Allegorie des Sommers
 Pâte tendre, H 19,4 cm
 Ritzmarke $\begin{matrix} E \\ E \end{matrix} 5$
 Staffierung: Hose purpur, Jacke hellblau
 Form 292 mit Beschriftung: No 3 Sommer St 8
 Modell: vor 1768
 Ausformung: um 1780/85
 Zustand: Hut und Dudelsackpfeifen repariert
 Erworben: 1958 (O. Büel, Luzern)
 Vergleichsstücke: *Ducret II Abb. 83; Bösch (1988), S. 95*



17


- 17 Schäferin [Inv. Nr. F 50]
 Porzellan, H 18,0 cm
 ohne Marke
 Staffierung: Rock mit bunter Blumenbordüre, Überrock rosa, rotes Brusttuch mit goldener Verschnürung
 Form 294 (KFS 63, S. 20, 21) mit Beschriftung: No 20 Schäferin mit 6/ N 4 AB
 Modell: nach 1768
 Ausformung: um 1770/75
 Zustand: Hut und Hand am Stock repariert
 Vergleichsstücke: *Ducret II Abb. 82*

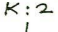
Serie der kleinen Figuren

18 **Gärtner** [Inv. Nr. F 14]

Allegorie des Frühlings

Porzellan, H 6,8 cm

Unterglasurblaue Marke 

Pressmarke 

Staffierung: Jacke und Hose rosa

Form 299 (KFS 63, S. 20, 21) mit Beschriftung:

Füchler

Modell: um 1770

Ausformung: um 1775

Erworben: Auktion Christies, Genf 16. 11. 1992,

Nr. 47

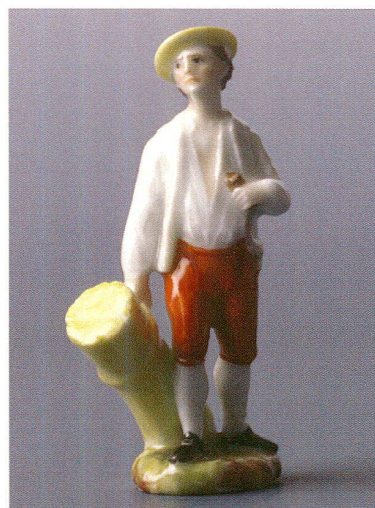
Vergleichsstücke: Ducret II Abb. 195



18



19




20

19 **Schnitterin** [Inv. Nr. F 15]

Allegorie des Sommers

Porzellan, H 6,9 cm

Unterglasurblaue Marke 

Staffierung: Rock hellblau mit purpur Blumen-
bordüre, Mieder hellbraun mit roten Streifen

Form fehlt

Modell: um 1770

Ausformung: um 1770/75

Zustand: Schlagstelle am Hut

Erworben: Auktion Christies, Genf 16. 11. 1992,

Nr. 47

Herkunft: 1950 bei Backer, Rom

Lit: Ducret II Abb. 197

20 **Schnitter** [Inv. Nr. F 16]

Allegorie des Sommers

Porzellan, H 7,0 cm

ohne Marke

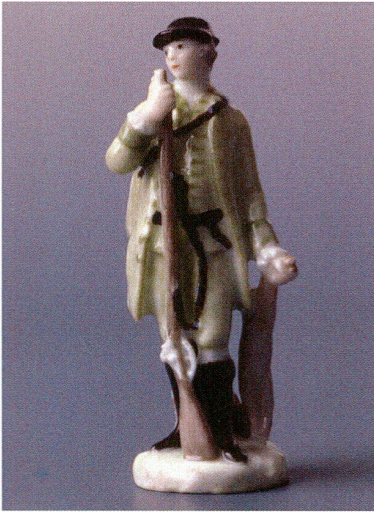
Staffierung: Hose rot

Form 22 mit Beschriftung: Sommer St I

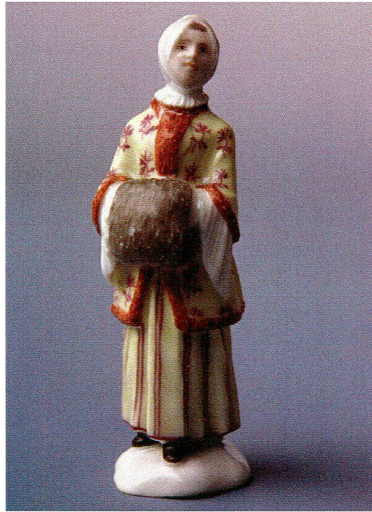
Modell: um 1770

Ausformung: um 1770/75

Vergleichsstücke: Ducret II Abb. 196



21



22



22

- 21 **Jäger**
Allegorie des Herbstes
 Porzellan, H 7,0 cm
 ohne Marke
 Staffierung: Kleid grün
 Form 282 mit Beschriftung: Jäger 2 St
 Modell: um 1770
 Ausformung: um 1770/75
Vergleichsstücke: Ducret II Abb. 198

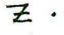
[Inv. Nr. F 17]

- 22 **Dame mit Muff**
Allegorie des Winters
 Porzellan, H 7,5 cm
 ohne Marke
 Staffierung: Rock gelb mit roten Streifen, Jacke gelb mit roten Blumen
 Form fehlt
 Modell: um 1770
 Ausformung: um 1770/75
 Zustand: Kopf und Brust mit Bruchstelle
Vergleichsstücke: Ducret II Abb. 199


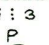
[Inv. Nr. F 127]

Serie der Figuren von mittlerer Grösse

- 23 **Gärtnerpaar vor Postament** [Inv. Nr. F 19]
Allegorie des Frühlings
 Porzellan, H 15,5 cm
 ohne Marke
 Staffierung: Er mit rosa Jacke und bunt geblümter Weste, sie mit schwarzem Rock
 Form 118 (KFS 63, S. 20, 21) mit Beschriftung: a mit 10 Stück
 Modell: um 1770
 Ausformung: um 1770
Vergleichsstücke: Ducret II Abb. 343

- 25 **Mädchen mit Lamm** [Inv. Nr. F 23]
Allegorie des Frühlings
 Porzellan, H 13,8 cm
 Unterglasurblaue Marke 
 Staffierung: Rock und Mieder mit bunten Blumen
 Form fehlt
 Modell: um 1770
 Ausformung: um 1770
 Zustand: Schlagstelle an Hutkrempe
Vergleichsstücke: Ducret II Abb. 352

- 24 **Gärtnerpaar vor Postament** [Inv. Nr. F 142]
 Modell wie Nr. 23
 Steingut, H 18,5 cm
 ohne Marke
 Staffierung: bemalt in grellen Farben
 Ausformung: um 1790

- 26 **Gärtner neben Podest** [Inv. Nr. F 24]
Allegorie des Frühlings
 Porzellan, H 14,0 cm
 Unterglasurblaue Marke 
 Ritzmarke 
 Staffierung: Grüne Hose, braune Jacke, rosa Weste
 Form 55 mit Beschriftung: mit 4 (und Umriss der Figur)



23



24



25



26



27

Modell: um 1770
 Ausformung: um 1780/90
 Vergleichsstücke: Ducret II Abb. 342; Schnyder
 1964, Abb. 4

27 Musizierendes Paar vor Baum [Inv. Nr. F 20]

Allegorie des Sommers

Porzellan, H 14,0 cm

ohne Marke

Staffierung: Er in Rosa mit reich geblümter Weste,
 sie mit bunt geblütem Mieder und Rock mit
 Blumenbordüre

Form 128 mit Beschriftung: F mit 8

Modell: um 1768/70

Ausformung: um 1770

Zustand: Baum ergänzt

Vergleichsstücke: Ducret II Abb. 344; Schnyder
 1964 Abb. 2 (mit Bossiererzeichen iN: Josef Nees)



28



29

- 28 Mädchen mit Notenheft [Inv. Nr. F 25]

Allegorie des Sommers

Porzellan, H 13,2 cm

Unterglasurblaue Marke Z ..

Staffierung: Mieder gestreift mit Blumen, Rock mit Blumenbordüre

Form Fragment 15

Modell: um 1768/70

Ausformung: um 1770

Vergleichsstücke: *Ducret II Abb. 351*

- 29 Flötist [Inv. Nr. F 26]

Allegorie des Sommers

Porzellan, H 12,5 cm

Unterglasurblaue Marke Z ..

Staffierung: Hose gelb, Jacke braun, Weste bunt geblümt

Form fehlt

Modell: um 1768

Ausformung: um 1770

Vergleichsstücke: *Ducret II Abb. 350*

- 30 Jägergruppe vor Baum [Inv. Nr. F 21]

Allegorie des Herbstes

Porzellan, H 14,8 cm

Unterglasurblaue Marke Z ..

Staffierung: Er in Türkisgrün mit geblümt

Weste, sie mit gelbgrünem Rock, gelbgrüner Jacke mit purpur Blumen und geblümtem Mieder

Form 197 mit Beschriftung: Jägergrup hat 10 Stuk

Modell: um 1768/70

Ausformung: um 1770

Vergleichsstücke: *Ducret II Abb. 388*

- 31 Jäger mit Hund [Inv. Nr. F 133]

Allegorie des Herbstes

Porzellan, H 14,7 cm

Unterglasurblaue Marke Z

Staffierung: Kleid grün

Form 103 (Jägerin) und 144 (KFS 63, S. 20, 21)

Jäger, Beschriftung der Form: o No: 11 Jager mit 5

Modelle: Originale Teile um 1770

Zustand: Stark repariert. Bruch durch Baum und Körper des Jägers; rechter Arm und Hände

ergänzt. Der Kopf von der Jägerin (Form 103)!

Vergleichsstücke: *Ducret II Abb. 315, 316; Schnyder 1964, Abb. 3 (mit Bossiererzeichen i 3)*



30




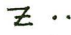
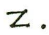
31



32



32

- 32 **Fischerpaar vor Baum** [Inv. Nr. F 22]
Allegorie des Winters
 Porzellan, H 13,8 cm
 Unterglasurblaue Marke 
 Staffierung: Er mit hellgrüner Hose und gestreifter Jacke mit Blumen; sie mit geblütem Mieder und Rock mit Blumenbordüre
 Form 127 mit Beschriftung: mitt 8 (und Fisch)
 Modell: um 1768/70
 Ausformung: um 1770
 Vergleichsstücke: *Ducret II Abb. 345*
- 33 **Mädchen mit Katze und Hund** [Inv. Nr. F 27]
Allegorie des Winters
 Porzellan, H 12,0 cm
 Unterglasurblaue Marke 
 Staffierung: Rock hellgrün mit grünem Muster, Jacke gelb mit purpur Blumen
 Form fehlt
 Modell: um 1768/70
 Ausformung: um 1770
 Zustand: Schwanz der Katze abgebrochen
 Vergleichsstücke: *Ducret II Abb. 339*
- 34 **Knabe mit Hund** [Inv. Nr. F 141]
Allegorie des Winters
 Porzellan, H 12,2 cm
 Unterglasurblaue Marke 
 Staffierung: Jacke eisenrot, Weste blau, Hose gelb
 Form fehlt
 Modell: um 1768/70
 Ausformung: um 1770
 Vergleichsstücke: *Ducret II Abb. 340*



33



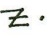
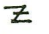
34



34

Modelle um 1770/75

Figuren nach Modellen von Höchst und von Meissen

- 35 **Lauschender Knabe** [Inv. Nr. F 28]
Porzellan, H 14,5 cm
ohne Marke
Staffierung: Hose eisenrot, Jacke gelb mit purpur
Blumen
Form fehlt
Modell: um 1770
Ausformung: um 1770
Zustand: Finger repariert
Vorlage: Modell von J. P. Melchior in Höchst
(Ducret II Abb. 333; Melchior 2003, Abb. 28)
Vergleichsstücke: Ducret II Abb. 331
- 36 **Mädchen mit ausgebreiteten Armen** [Inv. Nr. F 29]
Porzellan, H 13,0 cm
ohne Marke
Staffierung: Rock blassgrün mit grünen Blumen,
eisenrotes, gemustertes Mieder, Schürze schwarz
Form fehlt
Modell: um 1770
Ausformung: um 1770
Zustand: Finger repariert
Vorlage: Modell von J. P. Melchior in Höchst
(Ducret II Abb. 334; Melchior 2003, Abb. 35)
Vergleichsstücke: Ducret II Abb. 332
- 37 **Hühner fütterndes Mädchen** [Inv. Nr. F 30]
Porzellan, H 12,0 cm
Unterglasurblaue Marke 
Staffierung: Rock hellblau mit purpur Blumen,
Mieder gestreift mit Blumen und purpur
Verschnürung
Form fehlt
Modell: um 1770
Ausformung: um 1770
Zustand: Huhn ergänzt
Vorlage: Modell von Meissen (Ducret II Abb. 336)
Vergleichsstücke: Ducret II Abb. 335
- 38 **Geflügelhändler** [Inv. Nr. F 31]
Porzellan, H 12,5 cm
Unterglasurblaue Marke 
Staffierung: Wams und Hose braun
Form fehlt
Modell: um 1770
Ausformung: um 1770
Zustand: Rechter Arm ergänzt
Vergleichsstücke: Ducret II Abb. 338



35



36



37



38




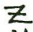
39



40

Szenen aus den Türkenkriegen oder die Entführung aus dem Serail

Folge von fünf Gruppen, welche die Befreiung schöner Sklavinnen aus dem Serail darstellen. Ein österreichischer Soldat ist dabei, einen Türken zu fesseln, ein Pandur (ungarischer Freischärler) bemächtigt sich einer Sklavin, ein anderer Österreicher hält eine Sklavin im Arm und drückt einen Gegner nieder, wieder ein anderer lüftet den Schleier vom Gesicht der befreiten Sklavin, hält das erbeutete Feldzeichen hoch und und setzt den Fuss auf den Kopf des besiegten Türken; endlich wird die befreite Haremsdame von den Soldaten im Triumph präsentiert. Die Folge stellt zweifellos "Die Entführung aus dem Serail" dar. Das Thema ist am besten bekannt von der Oper Mozarts, die 1782 uraufgeführt wurde. Ein Musical "La sciava liberata" wurde schon 1768 in Ludwigsburg aufgeführt. (Schnyder 1990, S. 23; Wilson 1984, S. 34).

- 39 **Pandur mit Mädchen** [Inv. Nr. F 33]
 Porzellan, H 15,0 cm
 Unterglasurblaue Marke 
 Staffierung: Pandur in grün, Sklavin mit eisenroter Schürze und golden geblümter Bluse
 Form 237 mit Beschriftung: mit 5 (und Umriss der Gruppe)
 Modell: um 1770
 Ausformung: um 1770/75
 Zustand: Finger repariert
 Erworben: 1970 (Segal, Basel)
Vergleichsstücke: Ducret II Abb. 54
- 40 **Soldat mit gefangenem Türken** [Inv. Nr. F 34]
 Porzellan, H 15,0 cm
 Unterglasurblaue Marke 
 Staffierung: Soldat eisenrot und grün, der Türke mit eisenroter, gestreifter Hose
 Form 349 mit Beschriftung: mit 4 (und Umriss der Gruppe)
 Modell: um 1770, Ausformung: um 1770
 Erworben: 1976 (Dr. R. La Roche, Basel)
Vergleichsstücke: Ducret II Abb. 55



41



42

- 41 Soldat mit Mädchen im Arm,
der Gegener niederdrückt [Inv. Nr. F 35]
Porzellan, H 15,8 cm
Unterglasurblaue Marke Σ
Staffierung: Soldat mit schwarzem Kürass über
grünem Wams, Hose gelb; das Mädchen mit
grüner, gestreifter Schürze und golden geblümter
Bluse; Wams des niedergedrückten Türken oliv-
grün, Hose eisenrot
Form fehlt
Modell: um 1770
Ausformung: um 1770/75
Zustand: Hände repariert
Herkunft: Sammlung Schwarzenbach
Erworben: Auktion Sotheby's, Zürich 7. 5. 1974,
Nr. 94
Vergleichsstücke: Ducret II Abb. 52

- 42 Soldat mit Mädchen im Arm und Fuss auf dem
Kopf des Türken
Porzellan, H 16,0 cm
Unterglasurblaue Marke Σ
Form 354 mit Beschriftung: mit 8 (und Umriss
der Gruppe)
Erworben: 2008
Herkunft: Sammlung Frey-Vosseler
Aufnahme: Schweiz. Landesmuseum
Vergleichsstücke: Ducret II Abb. 53



43

- 43 **Grosse Türkengruppe** [Inv. Nr. F 36]
 Porzellan, H 15,0 cm
 Unterglasurblaue Marke \overline{Z}
 Staffierung: Befreite Sklavin mit rot gestreifter Schürze, golden geblümter Bluse und rosa Hut, Pandur Wams und Hose olivgrün; Soldat mit schwarzem Kürass, grünem Wams und gelber Hose
 Form 297 (KFS 63, S. 20, 21) mit Beschriftung: mit 11 (und Umriss der Gruppe)
 Modell: um 1770
 Ausformung: um 1770/75
 Zustand: Haube des Mädchens und Sockel repariert
 Erworben: 1957 (Segal, Basel)
 Lit: Bösch 2003, S. 429
Vergleichsstücke: Ducret II Abb. 51; KFS 63, Abb. 5; Schnyder 1964, Abb. 6; Bieri 2007 Abb. 22

Trommler, Dienstboten und Marktschreier

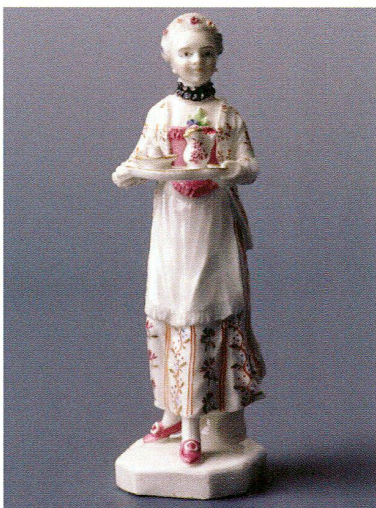
- 44 **Trommler** [Inv. Nr. F 32]
 Porzellan, H 17,5 cm
 Unterglasurblaue Marke \overline{Z} ..
 Form 163 (KFS 63, S. 20, 21) mit Beschriftung: St 4 (und Trommel)
 Staffierung: Gelbe Jacke und eisenrote Kleidung
 Modell: um 1770, Ausformung: um 1770
 Einzige bekannte Ausformung des Modells!
 Lit: *Ducret II Abb. 69 (Ausformung in Steinpappe)*
- 45 **Diener** [Inv. Nr. F 44]
 Porzellan, H 14,0 cm
 Ritzmarke \overline{H} 3
 Staffierung: Jacke und Hose rosa, Weste lachsrot
 Modell: um 1770, Ausformung: um 1780/85
 Erworben: Auktion Christies, Genf 12. 11. 1976, Nr. 128B
Vergleichsstücke: Ducret II Abb. 327
- 46 **Dienerin** [Inv. Nr. F 45]
 Porzellan, H 9,4 cm
 Unterglasurblaue Marke \overline{Z}
 Staffierung: Rock gestreift mit Blumen, Jacke geblümt
 Form fehlt
 Modell: um 1770, Ausformung: um 1770
Vergleichsstücke: Ducret II Abb. 548
- 47 **Galanteriewarenhändlerin** [Inv. Nr. F 46]
 Porzellan, H 9,0 cm
 Unterglasurblaue Marke \overline{Z}
 Staffierung: Rock blau
 Form fehlt
 Modell: um 1768/70, Ausformung: um 1770
 Zustand: Bauchladen ergänzt
 Erworben durch Tausch vom Schweiz. Landesmuseum (LM 55720)
 Herkunft: Sammlung Schnyder v. Wartensee, Auktion Fischer, Luzern 13. 11. 1975, Nr. 151
 Lit: *Ducret II Abb. 323; Jb SLM 85, 1976, S. 62; Bösch 2003, S. 426*
- 48 **Stichverkäufer** [Inv. Nr. F 128]
 Porzellan, H 9,5 cm
 Unterglasurblaue Marke \overline{Z}
 Staffierung: Jacke grün, Hose gelb, Hosenträger eisenrot
 Form fehlt
 Modell: um 1768/70, Ausformung: um 1770
 Lit: *Bösch 2003, S. 426*
Vergleichsstücke: Ducret II Abb. 324



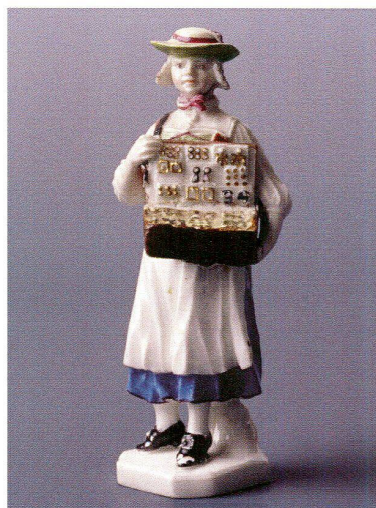
44



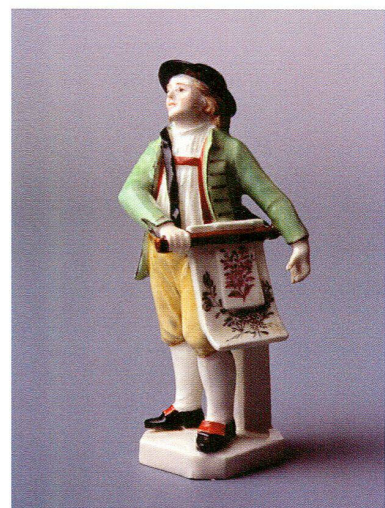
45



46



47



48



49

Putten und Stücke mit Rocaillesockel

- 49 **Zwei Putten vor Baumstrunk** [Inv. Nr. F 18]
Porzellan, H 13,5 cm
ohne Marke
Staffierung: hellgelb und braun
Form fehlt
Modell: um 1768/70
Ausformung: um 1770
Zustand: Henkel des Körbchens gebrochen
Lit: Ducret II Abb. 489



50



51

- 50 **Kerzenstock mit zwei Putten** [Inv. Nr. F 37] 51 **Kerzenstock mit zwei Putten** [Inv. Nr. F 38]
 Pâte tendre, H 17,5 cm
 ohne Marke
 Staffierung: purpur, blau, gelb
 Form 50 (zur Beschriftung siehe Form 53, KFS 63, S. 22, 23)
 Modell. um 1770/75
 Ausformung: um 1780/85
 Herkunft: Sammlung Dr. S. Ducret
 Lit: *Ducret I Abb. 198*
- Sockel mit Rocaille
 Porzellan, H 18,5 cm
 Unterglasurblaue Marke Ξ
 Staffierung: purpur, grün, blau, gelb, braun, mit wenig Gold und geblühten und gemusterten Stoffen.
 Form 52 (zur Beschriftung siehe Form 53, KFS 63, S. 23)
 Modell: um 1770/75
 Ausformung: um 1775
 Zustand: Tüllen repariert
 Vergleichsstücke: *Ducret I Abb. 197*



52

Figuren nach Ludwigsburger Modellen

- 53 **Gärtnerin** [Inv. Nr. F 120]
 Sockel mit Rocaille
 Porzellan, H 13,5 cm
 Ritzmarke **G : 3**
 Staffierung: Rock blau mit purpur Streifen,
 Mieder eisenrot
 Form 157 mit Beschriftung: Frühling in St 6 (und
 Flasche)
 Modell: um 1770
 Ausformung: 1770/75
 Zustand: Rose bestossen
 Erworben: 2001 (Auktion Sotheby's)
 Vergleichsstücke: *Ducret II Abb. 101*

- 52 **Mann in türkischem Kostüm** [Inv. Nr. F 39]
 Sockel mit Rocaille
 Porzellan, H 12,8 cm
 Unterglasurblaue Marke **Z**
 Staffierung: Mantel mit eisenroten Streifen und
 Blumen, Rock hellblau
 Form fehlt
 Modell: um 1770
 Ausformung: um 1770
 Zustand: Hals repariert
 Herkunft: Sammlung Schnyder v. Wartensee
 Erworben: Aukt. Fischer, Luzern 13. 11. 1975 Nr. 113
 Lit: *Ducret II Abb. 46*



53

54 **Gärtner**

[Inv. Nr. F 40]

Sockel mit Rocaille
Porzellan, H 13,3 cm
ohne Marke
Staffierung: Jacke und Hose hellgrün
Form 117 (Ducret II Abb. 104) mit Beschriftung:
Frühling St. 6 (und Flasche)
Modell: um 1770, Ausformung: um 1770/75
Herkunft: Sammlung Dr. S. Ducret
Lit: Ducret II Abb. 103

55 **Stichverkäufer**

[Inv. Nr. F 41]

Sockel mit Rocaille
Porzellan, H 13,4 cm
Ritz- und Pressmarke $\text{K} \cdot 2$
Staffierung: Jacke und Hose braun
Form 283 mit Beschriftung: St 6 (und Kleeblatt)
Modell: um 1770
Ausformung: um 1770/75
Erworben: Auktion Christies, Genf 15. 5. 1995,
Nr. 20
Herkunft: Sammlung Dr. S. Guggenheim
Vergleichsstücke: Ducret II Abb. 118




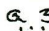
54

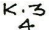


55



56

- 56 **Dame mit Maske** [Inv. Nr. F 42]
 Sockel mit Rocaille
 Porzellan, H 12,5 cm
 Unterglasurblaue Marke 
 Ritzmarke 
 Staffierung: hellblauer Rock, braune Jacke, gelber Mantel, blaues Mieder mit eisenrotem Brusttuch
 Form 63 mit Beschriftung: St 4 (und Symbol)
 Modell: um 1770
 Ausformung: um 1770/75
 Zustand: Maske leicht beschädigt
 Vergleichsstücke: *Ducret II Abb. 112*

- 57 **Dame mit Muff** [Inv. Nr. F 43]
 Porzellan, H 11,3 cm
 Ritzmarke 
 Staffierung: Rock gelb mit purpur Muster, Jacke rosa mit rosa Blumen, scharzes Cape und eisenrote Schuhe
 Form fehlt
 Modell; um 1770
 Ausformung: um 1770/75
 Vergleichsstücke: *Ducret II Abb. 116*



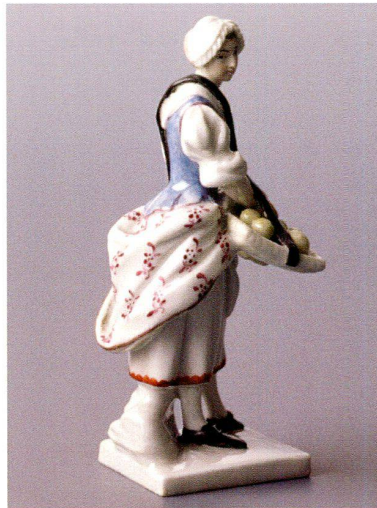
57



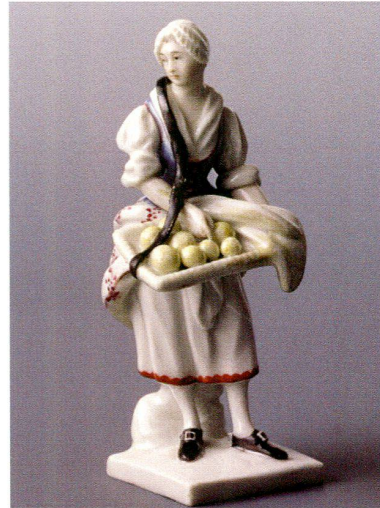
57



58



59

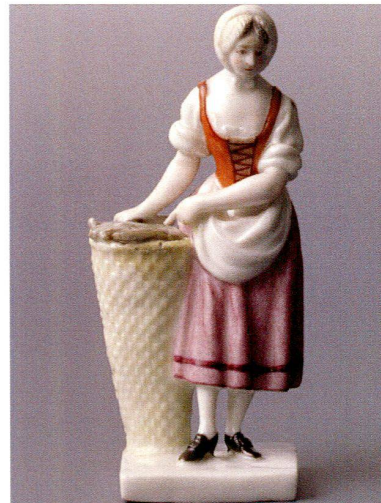


59

Kleine Ausruferfiguren mit quadratischem Sockel

- 58 **Branntweinhändler** [Inv. Nr. F 47]
 Porzellan, H 9,3 cm
 Unterglasurblaue Marke \neq
 Ritzmarke $\kappa : 3$
 Staffierung: Hose blau, Jacke braun, Bütte schwarz
 Form 136 mit Beschriftung: mit 4 (und Bütte)
 Modell: um 1772
 Ausformung: um 1775
 Vergleichsstücke: *Ducret II Abb. 161*


- 59 **Obsthändlerin** [Inv. Nr. F 48]
 Porzellan, H 9,5 cm
 Ritzmarke $\kappa : 3$
 Staffierung: Mieder blau, gebauschte Robe mit
 purpur Blumen, Rock mit eisenrot gezähntem
 Rand
 Form 18 (KFS 63, S.22, 23) mit
 Beschriftung: St. 4
 (und Schwinge mit Früchten)
 Modell: um 1772
 Ausformung: um 1772/75
 Zustand: Robenbausch mit Reparatur
 Erworben: 1979 (Segal, Basel)
 Lit: *Ducret II Abb. 164*
 Verwandtes Modell: *Niderviller*
 (*Lane 1948, Abb. 83 C*)

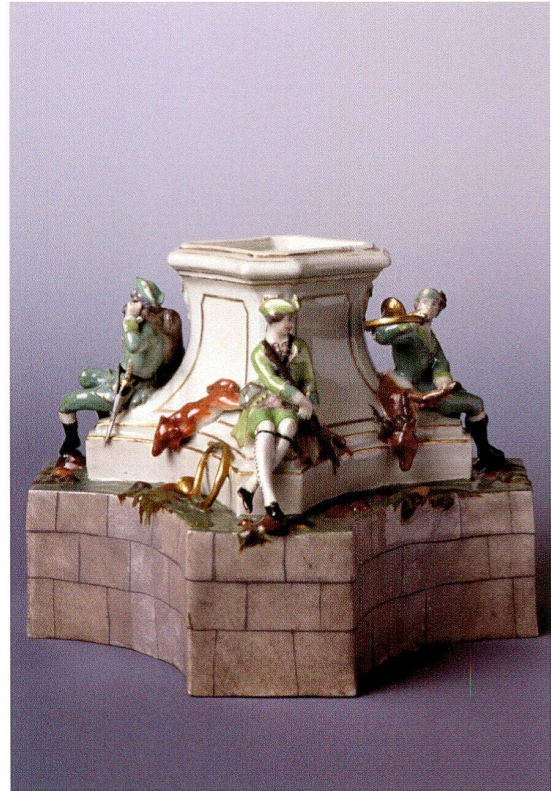


60

- 60 **Fischverkäuferin** [Inv. Nr. F 49]
 Porzellan, H 10,0 cm
 Unterglasurblaue Marke \neq
 Staffierung: Mieder eisenrot, Rock lila
 Form 371 mit Beschriftung: mit 3 (und Fisch)
 Modell: um 1772
 Ausformung: um 1772/75
 Zustand: Korb mit Reparatur
 Vergleichsstücke: *Ducret II Abb. 166*

Grosser Jagd-Tafelaufsatz

- 61 Sockel zum Jagd-Tafelaufsatz
mit Diana [Inv. Nr. F 130]
Bekrönungsfigur der Diana fehlt
Porzellan, H 16,8 cm
Unterglasurblaue Marke 
Form 266 (KFS 63, S. 22, 23) mit Beschriftung:
Diana mit 23 No 2
Modell: um 1770/75
Ausformung: um 1770/75
Zustand: Reparaturen am Postament;
Ergänzungen: die Beine zweier Jäger und der Arm
des Hornisten
*Vergleichsstücke: Ducret II Abb. 6-8; Bieri 2007
Abb. 14*



61



61




62



62

Genrefiguren auf Sockeln mit unregelmässiger Basis

- 62 Mädchen, sich zurücklehnend [Inv. Nr. F 59]
 Porzellan, H 14,2 cm
 Unterglasurblaue Marke 
 Staffierung: in Streifen geblümter Rock, rosa Mieder mit rosa Blumen
 Form 25 mit Beschriftung: mit 4 (und Umriss der Figur)
 Modell: um 1770/75
 Ausformung: um 1770/75
 Vergleichsstücke: *Ducret II Abb. 444*



62


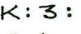
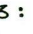


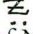
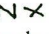
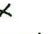
63



64

Sinne, Künste, Erdteile

- 63 **Holzhacker** [Inv. Nr. F 60]
 Porzellan, H 14,0 cm
 Unterglasurblaue Marke 
 Ritzmarke  :  :
 Staffierung: Jacke mit blauen und eisenroten
 Streifen, Hose hellbraun
 Form fehlt
 Modell: um 1770/75
 Ausformung: um 1775/80
 Herkunft: Sammlung Dr. S. Ducret
 Lit: *Ducret II Abb. 445*


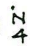
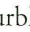

- 64 **Stehende Frau mit Laute und Krebs,**
der sie in den Fuss zwick [Inv. Nr. F 52]
Allegorie des Gefühls
 Porzellan, H 15,8 cm
 Unterglasurblaue Marke 
 Ritzmarke (Bossierer Josef Nees)  
 Staffierung: Überrock geblümt, Rock mit eisen-
 roten Streifen, Mieder rosa
 Form 309 (KFS 63, S. 22, 23) mit Beschriftung:
 le touc St. 5 (und Krebs)
 Modell: um 1770/75
 Ausformung: um 1770/75
 Vergleichsstücke: *Ducret II Abb. 209*



65

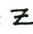
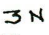


66

- | | |
|--|--|
| <p>65 Stehende Frau mit Uhr [Inv. Nr. F 53]
 <i>Allegorie des Gehörs</i>
 Porzellan, H 15,8 cm
 Unterglasurblaue Marke 
 Pressmarke (Bossierer Josef Nees) 
 Staffierung: Geblümter Überrock, Mieder gelb mit
 purpur Blumen und rosa Verschnürung, Rock mit
 blau gezähntem Rand
 Form 146 (Ducret II Abb. 205) mit Beschriftung:
 Das gehör fieg. St 4 (und Symbol)
 Modell: um 1770/75
 Ausformung: um 1770/75
 Vergleichsstücke: Ducret II Abb. 203</p> | <p>66 Steinmetz [Inv. Nr. F 54]
 <i>Allegorie der Architektur</i>
 Porzellan, H 16,8 cm
 Unterglasurblaue Marke 
 Ritzmarke 
 Staffierung: Wams und Hose braun
 Form 194 (Ducret II Abb. 212) mit Beschriftung:
 L'architecture St. 6 (und Fleche)
 Modell: um 1770/75
 Ausformung: um 1775
 Zustand: Fleche und Spitzhacke repariert
 Vergleichsstücke: Ducret II Abb. 211</p> |
|--|--|






67

- 67 **Gärtnerin** [Inv. Nr. F 55]
Allegorie der Gartenbaukunst
 Porzellan, H 17,3 cm
 Unterglasurblaue Marke 
 Ritzmarke (Bossierer Josef Nees) 
 Staffierung: Mieder rosa mit Streifen und Blumen in Rosa, Rock mit Blumenbordüre
 Form 32 mit Beschriftung: La grégultur St 6 (und Spaten)
 Modell: um 1770/75
 Ausformung: um 1770/75
Vergleichsstücke: Ducret II Abb.214; Bieri 2007 Abb. 15



68

- 69 **Bildhauer** [Inv. Nr. F 57]
Allegorie der plastischen Kunst
 Porzellan, H 15,5 cm
 Unterglasurblaue Marke 
 Ritzmarke 
 Staffierung: Jacke hellbraun, Hose gelb
 Form 92 mit Beschriftung: Le Sculpteur St. 7 (und Hammer)
 Modell: um 1770/75
 Ausformung: um 1775
 Herkunft: Sammlung Schnyder v. Wartensee
 Erworben: Auktion Fischer, Luzern 13. 11. 1975, Nr.120)
Lit: Bösch 2003, S. 425
Vergleichsstücke: Ducret II Abb. 213; Bösch (1988), S. 97

- 68 **Malerin mit Leinwand** [Inv. Nr. F 56]
Allegorie der Malerei
 Porzellan, H 16,0 cm
 Ritzmarke 
 Staffierung: Überrock mit Blumengirlanden, Mieder rosa
 Form 35: La Peinture Stuk 6 (und Palette)
 Modell: um 1770/75
 Ausformung: um 1775
 Erworben: 1979 (Segal, Basel)
Vergleichsstücke: Ducret II Tf.3 S.96; Bösch (1988), S. 97

- 70 **Soldat mit Pferd** [Inv. Nr. F 58]
Allegorie des Erdteils Europa
 Porzellan, H 15,5 cm
 Ritzmarke 
 Staffierung: Jacke dunkelrot und grün, Hose hellgelb, Kürass und Stiefel schwarz
 Form 119 mit Beschriftung: St 10 (und Umriss der Gruppe)
 Modell: um 1775



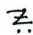
69



70

Ausformung: um 1775/80
Vergleichsstücke: Ducret II Abb. 219
Verwandtes Modell: Niderviller (Schnyder 2001, Abb. 111)

71 **Frau mit Warenballen** [Inv. Nr. F 143]

Allegorie des Erdteils Afrika
 Porzellan, H 18,8 cm
 Unterglasurblaue Marke 
 Staffierung: Rock rosa mit reichem purpurnem Streifenmuster, Mantel gelb.
 Form 11 mit Beschriftung: St 5 (und Umriss Stoffballen)
 Modell: um 1770/75
 Ausformung: um 1770/75
 Zustand: Rechte Hand bestossen
 Erworben: Auktion Christies, London 2005
 Herkunft: Sammlung Schwarzenbach, Auktion Sotheby's, Zürich 7. 5. 1974, Nr. 79
Vergleichsstücke: Ducret II Abb. 216; Bieri 2007, Abb. 20



71



72



73

Genrefiguren auf Sockeln mit runder Basis

72 Jägerin mit springendem Hund [Inv. Nr. F 102]
 Pâte tendre, H 12,5 cm
 Ritzmarke $\frac{K}{6} 3$
 Staffierung: Kleid grün, schwarz gerändert
 Form 211 (KFS 63, S. 22, 23) mit Beschriftung:
 Jägerin mit 7 Stück
 Modell: um 1775
 Ausformung: um 1780
 Zustand: Hundepfote repariert
 Herkunft: Sammlung Schnyder v. Wartensee
 Erworben: Auktion Fischer, Luzern 13. 11. 1975,
 Nr.121
 Lit: *Ducret II Abb. 440*

73 Jäger mit springendem Hund
 Porzellan, H 12,8 cm
 Unterglasurblaue Marke $\frac{Z}{u}$
 Ritz- und Pressmarke $\frac{H}{u} 3$
 Staffierung: Kleid grün, gold gerändert
 Form 261 mit Beschriftung: Jäger St 5
 Modell: um 1775
 Ausformung: um 1775
 Zustand: Hand repariert
 Lit: *Ducret II Abb. 441*



74

- 74 **Gärtnerpaar** [Inv. Nr. F 67]
 Porzellan, H 16,2 cm
 Ritzmarke K
 Staffierung: Er in gestreifter, geblümter Weste und olivfarbener Hose, sie mit geblütem Überrock und Rock mit blau gezähntem Rand
 Form 243: Group de Jardinier et de Jardinière St 8 (nebst Spaten und Rechen gekreuzt)
 Modell: um 1770/75
 Ausformung: um 1770/75
Vergleichsstücke: Ducret II Abb. 394; Schnyder 1964, Abb. 11
Verwandte Modelle: Niderviller (Fayences de Lorraine 1997, S. 65)



75



76

- 75 **Milchmädchen** [Inv. Nr. F 68]
 Porzellan, H 15,2 cm
 Unterglasurblaue Marke Σ
 Ritz- und Pressmarke $\frac{K}{4}$
 Staffierung: Geblümter Überrock, Mieder rosa mit rosa Blumen und blauer Verschnürung, Rock mit blau gezähntem Rand
 Form 310 (Ducret II Abb. 431) mit Beschriftung: Létiere St 4 (und Gefäß)
 Modell: um 1770/75, Ausformung: um 1775
 Zustand: Hals repariert, Arm ergänzt
 Vergleichsstücke: Ducret II Abb. 429; Schnyder 1964, Abb. 8

- 76 **Jüngling mit zerbrochenen Eiern** [Inv. Nr. F 136]
 Porzellan, H 14,7 cm
 Unterglasurblaue Marke Σ
 Staffierung: Jacke und Hose braun
 Form 48 (KFS 63, S. 22, 23) mit Beschriftung: Der Bauer mit Eyer St 6 (und Ei)
 Modell: um 1770/1775
 Ausformung: um 1775
 Erworben: Auktion Stuker 2003
 Vergleichsstücke: Ducret II Abb. 435; Schnyder 1964, Abb. 9



76



77



78

- 77 **Winzerin** [Inv. Nr. F 69]
 Porzellan, H 13,5 cm
 Ritzmarke I
 Staffierung: Überrock geblümt, Mieder rosa mit blauem Brusttuch
 Form 228 (Ducret II Abb. 425) mit Beschriftung: Die Erquickung St 5 (und Krug)
 Modell: um 1770/75
 Ausformung: um 1770/75
 Erworben: Auktion Christies, Genf 12. 11. 76, Nr.128A
Vergleichsstücke: Ducret II Abb. 423

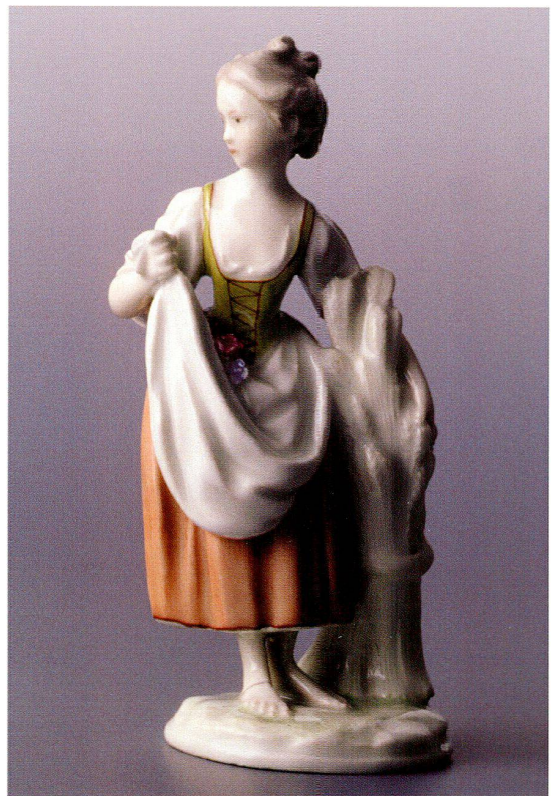
- 78 **Handwerksbursche** [Inv. Nr. F 70]
 Porzellan, H 13,0 cm
 Ritzmarke c... 3
 Staffierung: Weste hellblau, Hose lila
 Form 186 mit Beschriftung: Handwärks Bursch St. 5 (und Bündel)
 Modell: um 1775
 Ausformung: um 1780
 Zustand: Fuss repariert
Vergleichsstücke: Ducret II Abb. 424



78



79



80



81



82

79 **Fischer** [Inv. Nr. F 71]

Porzellan, H 12,9 cm
Ritzmarke $\kappa \cdot 3$
Staffierung: Jacke eisenrot gezähnt gerändert,
Hose hellbraun
Form 108 (Ducret II Abb. 433) mit Beschriftung:
Fischer St 6
(und Fischkasten)
Modell: um 1770/75
Ausformung: um 1770/75
Vergleichsstücke: Ducret II Abb. 432



83

80 **Schnitterin** [Inv. Nr. F 72]

Porzellan, H 13,5 cm
Unterglasurblaue Marke \mathbb{Z}
Ritzmarke $\frac{\alpha}{D} : 3$
Staffierung: Mieder gelb, Rock lachsrot
Form 64 mit Beschriftung: Sommer St 4 (und
Korngarbe)
Modell: um 1770/75
Ausformung: um 1775/80
Vergleichsstücke: Ducret II Abb. 436

81 **Vogelhändler** [Inv. Nr. F 73]

Porzellan, H 14,2 cm
Unterglasurblaue Marke \mathbb{Z}
Ritzmarke $\kappa : 3$
Staffierung: Weste blassgrün mit purpur Blumen,
Hose blassgelb
Form 257 mit Beschriftung: Vogler mit 4 St
Modell: um 1770/75
Ausformung: um 1775
Vergleichsstücke: Ducret II Abb. 421

82 **Mädchen mit Vogelkäfig** [Inv. Nr. F 74]

Porzellan, H 13,6 cm
Unterglasurblaue Marke \mathbb{Z}
Ritzmarke $\frac{\alpha}{L} : 3$
Staffierung: Mieder eisenrot, Überrock geblümt,
Rock gestreift
Form 210 mit Beschriftung: Magdlei St 5
(und Käfig)
Modell: um 1770/75
Ausformung: um 1775/80
Vergleichsstücke: Ducret II Abb. 422



83

83 **Kastanienbrater** [Inv. Nr. F 131]

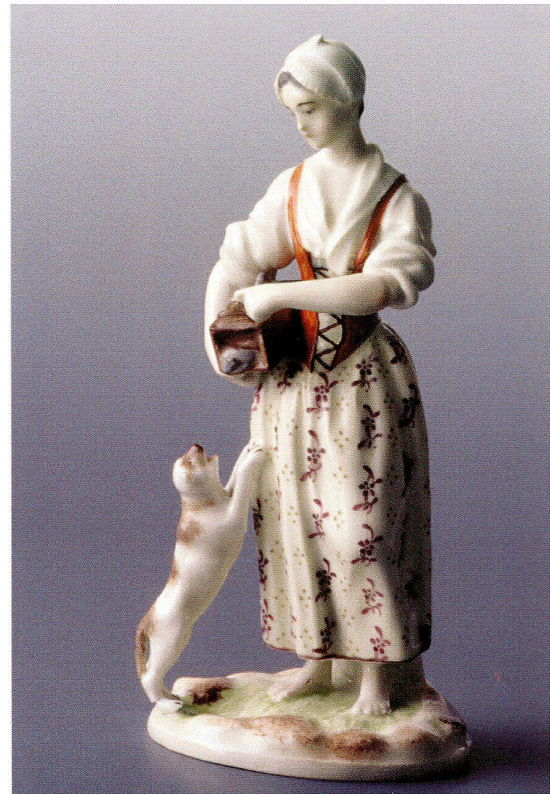
Porzellan, H 13,5 cm
Ritzmarke $\frac{\kappa}{D} \cdot 3$
Staffierung: Weste eisenrot gezähnt gerändert,
Jacke rosa, Hose braun
Form mit Beschriftung: Kesthenepatder St 6 (und
Blasbalg)



84

Modell: um 1770/75
 Ausformung: um 1770/75
 Vergleichsstücke: *Ducret II Abb. 430*

- 84 **Senn** [Inv. Nr. F 61]
 Porzellan, H 16,7 cm
 Unterglasurblaue Marke Z
 Staffierung: Weste rosa gestreift, Hose braun
 Form 46 mit Beschriftung: St 6 (und Melkeimer)
 Modell: um 1775
 Ausformung: um 1775
 Einzige bekannte Ausformung!
 Vergleichsstücke: *Ducret II Abb. 504 (Steinpappe)*



85

- 85 **Mädchen mit Mausefalle und Katze** [Inv. Nr. F 62]
 Porzellan, H 16,2 cm
 Unterglasurblaue Marke M
 Ritz- und Pressmarke $\frac{\text{M}}{\text{F} 4}$
 Staffierung: Mieder eisenrot, Rock gelb mit
 purpur Blumen
 Form 289 mit Beschriftung: La Trapeuce de
 Sourry St 6 (nebst Korb und Maus)
 Modell: um 1775
 Ausformung: um 1775
 Einzige bekannte Ausformung!
 Erworben: 1975 (Segal, Basel)
 Lit: *Ducret II Abb. 449 (Ausformung in Steinpappe)*

- 86 **Spaziergängerin** [Inv. Nr. F 63]
 Porzellan, H 15,8 cm
 Unterglasurblaue Marke Z
 Ritzmarke (Bossier Josef Nees) Z N
 Staffierung: Bluse geblümt, Rock gelb mit gelben
 Blumen, schwarzes Cape
 Form 174 mit Beschriftung: La Promenade St. 6
 (und Ridikül)
 Modell: um 1770/75
 Ausformung: um 1770/75
 Vergleichsstücke: *Ducret II Abb. 398*



86


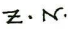


87



86

Musikanten

- 87 **Bettlerin mit Zither** [Inv. Nr. F 64]
 Porzellan, H 15,1 cm
 Unterglasurblaue Marke 
 Ritzmarke (Bossierer Josef Nees) 
 Staffierung: Jacke rosa gestreift, Rock geblümt
 Form 196 mit Beschriftung: St 5 (und Zither)
 Modell: um 1770/75
 Ausformung: um 1770/75
 Zustand: Hand und Teller repariert
Vergleichsstücke: Ducret II Abb. 60



88

- 88 **Standgeiger** [Inv. Nr. F 65]
 Porzellan, H 14,7 cm
 Unterglasurblaue Marke Σ
 Form 181 mit Beschriftung: St 6 (und Violine)
 Modell: um 1770/75
 Ausformung: um 1775/80
 Erworben: Auktion Sotheby's, Zürich 7. 5. 1974,
 Nr. 106
 Herkunft: Sammlung Schwarzenbach
 Vergleichsstücke: *Ducret II Abb. 61*



89

- 89 **Mädchen mit Tamburin** [Inv. Nr. F 66]
 Porzellan, H 15,4 cm
 Ritz- und Pressmarke $\kappa \cdot 4$
 Staffierung: Mieder blassgrün, Rock dunkelpurpur
 Form 165 mit Beschriftung: St 5 (und Tamburin)
 Modell: um 1775
 Ausformung: um 1780
 Erworben: Auktion Koller, Zürich 21. 11. 1992,
 Nr. 1379
 Vergleichsstücke: *Ducret II Abb. 439*

- 90 **Oboist** [Inv. Nr. F 137]
 Porzellan, H 15,5 cm
 Unterglasurblaue Marke Σ
 Ritzmarke (Josepf Nees) ΣN
 Staffierung: Rock und Hose hellbraun
 Form 123 mit Beschriftung: St 5 (und Oboe)
 Modell: um 1770/75
 Ausformung: um 1770/75
 Vergleichsstücke: *Ducret II Abb. 62*



90



91

91 **Trommlerin** [Inv. Nr. F 145]

Porzellan, H 15,8 cm
 Unterglasurblaue Marke Σ
 Ritzmarke(Bossierer Josef Nees) $\Sigma.N$
 Staffierung: Überrock und Mieder mit purpur
 Blumen, Brusttuch rosa, Rock mit eisenrot
 gezähntem Rand
 Form 277 mit Beschriftung: St 5 (und Trommel)
 Modell: um 1770/75
 Ausformung: um 1770/75
 Zustand: Tragriemen repariert
 Erworben: Auktion Schuler 99, 2005, Nr. 1147
 Vergleichsstücke: *Ducret II Abb. 63*



92

92 **Leierkastenspieler** [Inv. Nr. F 121]

Porzellan, H 15,8 cm
 Unterglasurblaue Marke Σ
 Staffierung: Wams hellgrün, Hose lila
 Form 317 mit Beschriftung: Schwitzer St 6
 (und Leierkasten)
 Modell: um 1770/75
 Ausformung: um 1780
 Erworben: Auktion Sotheby's, Dezember 2001
 Vergleichsstücke: *Ducret II Abb. 397*



93



94



93

93 **Tschinellenschläger** [Inv. Nr. F 104]

Pâte tendre, H 15,2 cm

Ritzmarke Ξ 4

Staffierung: Wams und Hose hellgrün, purpur gerändert, Überwurf schwarz

Form 79 (KFS 63, S. 22, 23) mit Beschriftung:

St 7 (und Tschinelle)

Modell: um 1775

Ausformung: um 1780

Zustand: Hutfeder gebrochen

Vergleichsstücke: *Ducret II Abb. 438*

94 **Hornist** [Inv. Nr. F 105]

Fayence, H 20,0 cm

Blaue Marke Ξ

Staffierung: Kleid hellgrün, Riemen türkis

Form 182 mit Beschriftung: Jog 13 St

Modell: um 1780

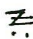
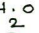
Ausformung: um 1780/85

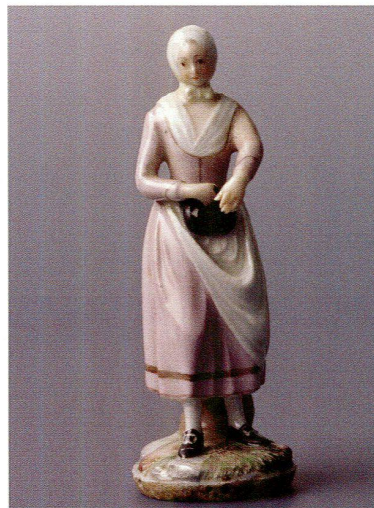
Einzig bekannte Ausformung!

Vergleichsstücke: *Ducret II Abb. 380 (Steinpappe)*

Kleine Figuren auf Sockeln mit runder Basis


95 **Briefträgerin** [Inv. Nr. F 94]

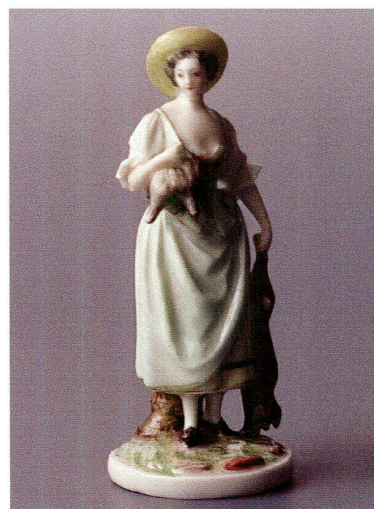
Porzellan, H 9,2 cm
 Unterglasurblaue Marke 
 Ritzmarke 
 Staffierung: Rock lila
 Form 67 mit Beschriftung: St. 4 (und Brief)
 Modell: um 1775
 Ausformung: um 1775/80
 Zustand: Sockelrand abgeschliffen, Arm gebrochen
Vergleichsstücke: Ducret II Abb. 127



95



96 **Wildbret-Verkäuferin** [Inv. Nr. F 96]

Porzellan, H 10,2 cm
 Unterglasurblaue Marke 
 Staffierung: Rock blassgrün, Schürze türkis
 Form 8 mit Beschriftung: Braconierin St 5
 (und Krebs)
 Modell: um 1775
 Ausformung: um 1780
 Erworben: 1979 (Segal, Basel)
Vergleichsstücke: Ducret II Abb. 156



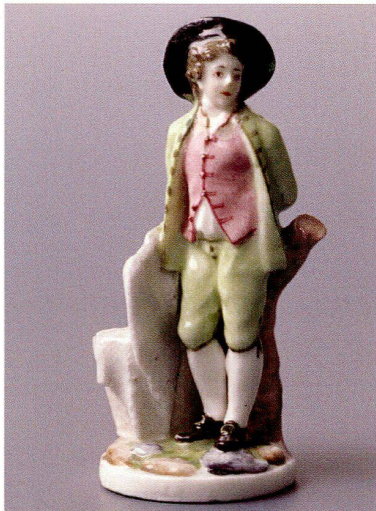
96

97 **Savoyarde mit Murmeltier** [Inv. Nr. F 122]

Porzellan, H 10,5 cm
 Unterglasurblaue Marke 
 Ritzmarke (bossiert von J. J. W. Spengler) 
 Staffierung: Jacke und Hose hellbraun, Weste mit
 braun gezähntem Rand
 Form 68 mit Beschriftung: Scavaoiard avec sa
 marmote St. 4 (und Murmeltier)
 Modell: um 1770/75
 Ausformung: vor 1775
 Einzige bekannte Ausformung!
Lit: Ducret II Abb. 145 (Ausformung in Steinpappe)



97



98

98 **Krebshändler** [Inv. Nr. F 96]

Pâte tendre, H 10,0 cm

Ritzmarke: $\frac{E}{O} 2$

Staffierung: Jacke und Hose hellgrün, Weste rosa
Form 304 mit Beschriftung: Marchand decrivice
(und Krebs)

Modell: um 1775

Ausformung: um 1780

Zustand: Kopf repariert

Erworben: Auktion Christies, Genf 15. 5. 1995,
Nr. 15

Herkunft: Sammlung Dr. S. Guggenheim

Lit: *Ducret II Abb. 130*



99

99 **Muschelverkäuferin** [Inv. Nr. F 97]

Porzellan, H 9,8 cm

Unterglasurblaue Marke $\frac{E}{O}$

Ritzmarke $\frac{1}{2} 3$

Staffierung: lila Rock und Mieder mit blauem
Brusttuch

Form 326 mit Beschriftung: Mateolin St. 5
(und Ruder)

Modell: um 1775

Ausformung: um 1780

Vergleichsstücke: *Ducret II Abb. 144*



100

100 **Wasserträger** [Inv. Nr. F 123]

Porzellan, H 10,0 cm

Unterglasurblaue Marke $\frac{E}{O}$

Ritz- und Pressmarke $\frac{K}{2}$

Staffierung: Jacke und Hose braun, Weste purpur
gerändert

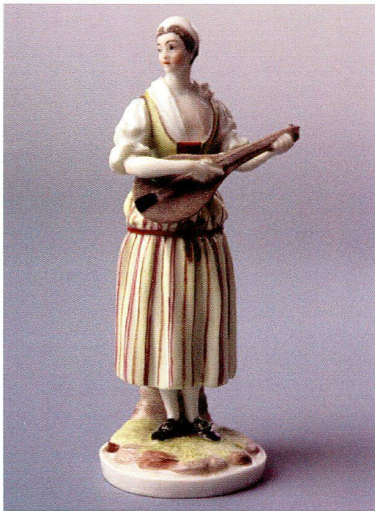
Form 129 mit Beschriftung: porteur dau St 6
(und Wassereimer)

Modell: um 1775

Ausformung: um 1775

Zustand: Tragring falsch ergänzt

Vergleichsstücke: *Ducret II Abb. 137*



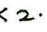
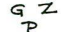
101

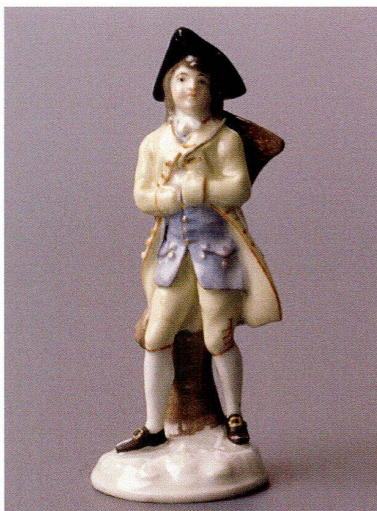


102

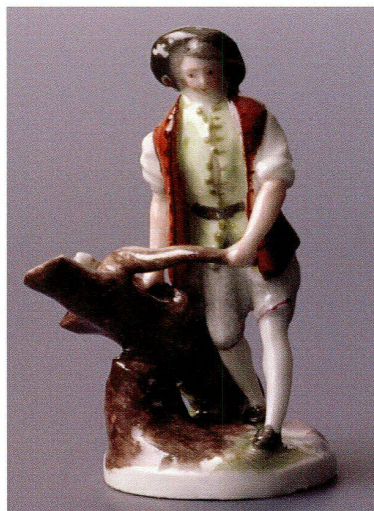


103

- 101 **Lautenspielerin** [Inv. Nr. F 118] 103 **Gärtnerin mit zerschlagenem Topf** [Inv. Nr. F 99]
 Porzellan, H 9,8 cm Pâte tendre, H 8,7 cm
 Ritz- und Pressmarke  Ritzmarke 
 Staffierung: gelbes Mieder mit eisenrotem Brusttuch, Rock gelb mit Purpurstreifen
 Form 234 mit Beschriftung: lainstrument
 Bouquainin St 4 (und Dudelsack)
 Modell: um 1775
 Ausformung: um 1775
 Zustand: Lautenhals abgebrochen
 Einzige bekannte Ausformung!
Vergleichsstücke: Ducret II Abb. 154 (Ausformung in Steinpappe)
- 102 **Gärtner** [Inv. Nr. F 98]
 Pâte tendre, H 9,0 cm
 ohne Marke
 Staffierung: Hose gelbbraun, Jacke türkis
 Form 66 mit Beschriftung: Gardener St. 5
 Modell: um 1780
 Ausformung: um 1780/85
Vergleichsstücke: Ducret II Abb. 151
- Staffierung: gelber Rock mit purpur Borte und Mieder mit purpur Verschnürung
 Form 30 mit Beschriftung: Gärtnerin St 5
 Modell: um 1780
 Ausformung: um 1785
Vergleichsstücke: Ducret II Abb. 152



104



105



106



107

104 **Knabe mit Schlitten** [Inv. Nr. F 93]
Allegorie des Winters
 Porzellan, H 8,5 cm
 Unterglasurblaue Marke \neq
 Ritz- und Pressmarke κ : 2
 Form 155 mit Beschriftung: mit 3 St (und Schlitten)
 Staffierung: Rock und Hose hellgelb, Weste hellblau
 Modell: um 1775
 Ausformung: um 1775/80
 Vergleichsstücke: *Ducret II Abb. 200*

105 **Holzfäller** [Inv. Nr. F 92]
Monat Januar
 Porzellan, H 7,8 cm
 Ritzmarke κ : 1
 Staffierung: Jacke dunkelpurpur, Hose hellblau,

Weste hellgelb
 Form fehlt
 Modell: um 1775
 Ausformung: um 1780
 Vergleichsstücke: *Ducret II Abb. 171*

106 **Schneider** [Inv. Nr. F 134]
Monat August
 Porzellan, H 8,5 cm
 Ritzmarke κ : 1
 Staffierung: Jacke hellblau mit schwarzem Rand,
 Hose rosa
 Form 272 mit Beschriftung: Jungfrau St. 4 (und
 Symbol)
 Modell: um 1775
 Ausformung: um 1780
 Zustand: Arm mit Sichel falsch ergänzt
 Vergleichsstücke: *Ducret II Abb. 185*

107 **Mädchen mit Obstkorb** [Inv. Nr. F 126]
Monat September
 Porzellan, H 8,5 cm
 Ritzmarke κ : 1
 Staffierung: eisenrotes Mieder, Rock mit grau und
 eisenrot gezähntem Rand
 Form 320 mit Beschriftung: Waagin St. 5
 (und Symbol)
 Modell: um 1775
 Ausformung: um 1775
 Zustand: Kopf und Hut repariert
 Lit: *Ducret II Abb. 188; Ducret 1944 Abb. 82*



108



109

Bettler und Bettlerin

Die pyramidal gebildeten, stark kolorierten Sockel weisen die Figuren am ehesten in die Nähe der Modelle aus dem Umkreis von Valentin Sonnenschein.

108 **Bettlerin** [Inv. Nr. F 90]

Porzellan, H 12,8 cm

Unterglasurblaue Marke $\approx \dots$

Staffierung: blaue Schürze, gelber Hut

Form fehlt

Modell: um 1775/80?

Ausformung: um 1775/80

Einzig bekannte Ausformung!

Lit: *Ducret II Abb. 58*

109 **Bettler** [Inv. Nr. F 91]

Porzellan, H 12,8 cm

Unterglasurblaue Marke \approx

Staffierung: Hosen gelb, Hut schwarz,

Schulterband eisenrot

Form fehlt

Modell: um 1775/80?

Ausformung: um 1775/80

Einzig bekannte Ausformung!

Lit: *Ducret II Abb. 59*


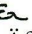


109



110

MODELLE AUS DEM UMKREIS VON VALENTIN SONNENSCHNEIDER UM 1775/80

- | | |
|---|--|
| <p>110 Auf Hund reitender Affe [Inv. Nr. F 75]
 Porzellan, H 12,7 cm
 Unterglasurblaue Marke 
 Ritzmarke 
 Staffierung: Äffchen in hellbraunem Rock, Körbe gelb, Hund grau
 Form fehlt
 Modell: um 1775
 Ausformung: um 1775/80
 Vorlage: Ludwigsburger Modell (Ducret II Abb. 478)
 Erworben: 1976 (Dr. R. La Roche, Basel)
 Lit: <i>Ducret II Abb. 477</i></p> | <p>111 Zwei Putten mit Vase [Inv. Nr. F 85]
 Porzellan, H 13,0 cm; Dm 22,5 cm
 ohne Marke
 Staffierung: Tücher purpur mit purpur Blumen und grünelb mit grünen Blumen
 Form 39 mit Beschriftung: St 7
 Modell: 1775/76
 Ausformung: um 1775/80
 Herkunft: Sammlung Schnyder v. Wartensee
 Erworben: Auktion Fischer, Luzern 13. 11. 1975, Nr.85
 Lit: <i>Ducret II Abb. 297</i></p> |
|---|--|



111

- 112 **Schnitterpaar (Sommer)** [Inv. Nr. F 83]
 Porzellan, H 16,5 cm
 ohne Marke
 Form 357 (KFS 63, S. 22, 23) mit Beschriftung:
 Der Sommer St. 12 (und Sichel)
 Modell: um 1777/78
 Ausformung: um 1780
 Herkunft: Sammlung Schnyder v. Wartensee,
 Auktion 13. 11. 1975
 Zustand: Füße von Bursche und Mädchen mit
 Reparaturen
Lit: Bösch 2003, S. 424
Vergleichsstücke: Ducret II Abb. 246



112



113



114

- 113 **Schlafendes Mädchen mit Korb und Hund** [Inv. Nr. F 77]
 Fayence, H 11,3 cm
 Ritzmarke $\kappa 3$
 Staffierung: Mieder gelb, Rock purpur
 Form 45 mit Beschriftung: St 7
 (nebst Korb und Hund)
 Modell: um 1777/78
 Ausformung: um 1780
 Lit: *Ducret II Abb. 252*

- 114 **Bursche mit Hund und Taube** [Inv. Nr. F 78]
 Fayence, H 11,5 cm
 ohne Marke
 Staffierung: Jacke und Hose hellviolett,
 Hosenträger eisenrot
 Form 81 mit Beschriftung: St 7 (nebst Korb)
 Modell; um 1777/78
 Ausformung: um 1780
 Vergleichsstücke: *Ducret II Abb. 253*



115

115 **Bursche mit Hund und Taube** [Inv. Nr. F 79]

Modell wie 114
Porzellan, H 11,5 cm
Unterglasurblaue Marke \approx
Pressmarke H
Staffierung: Jacke blassgrün, Hose blassrosa
Ausformung: um 1780
Zustand: Hand repariert

116 **Schlafender Jäger und Fischerin** [Inv. Nr. F 76]

Porzellan, H 14,8 cm
Unterglasurblaue Marke \approx
Ritzmarke K
Staffierung: Er hellgrün, sie mit grünem, grün
geblütem Rock und eisenrotem Mieder
Form 199 (KFS 63, S.24, 25) mit Beschriftung:
St 9 (und Fischernetz)
Modell: um 1780
Ausformung: um 1780
Einzig bekannte Ausformung mit Staffierung!
Zustand: Hut des Jägers und Kopf der Jägerin
repariert
Vergleichsstücke: Ducret II Abb. 254
(Ausformung weiss glasiert)



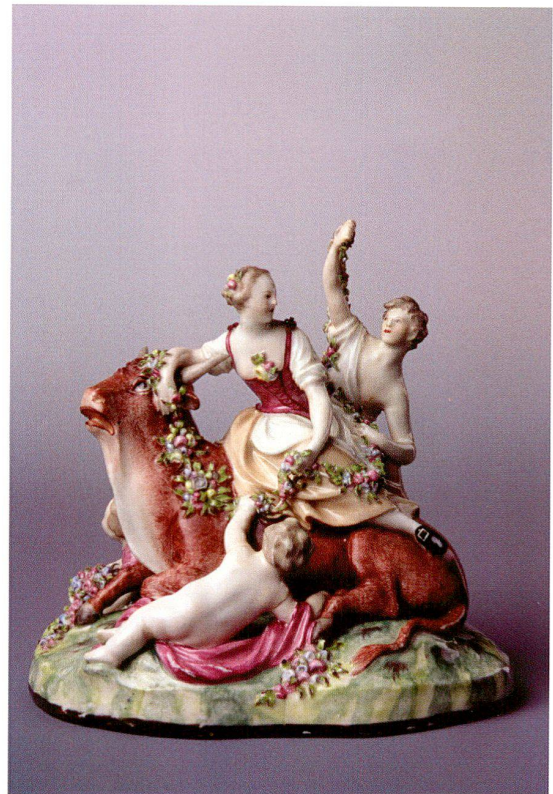
116

117 **Gruppe mit Pferd** [Inv. Nr. F 86]

Porzellan, H 17,8 cm
ohne Marke
Staffierung: Er mit hellblauem Wams, sie mit rosa
Mieder und gelbgrünem, grün geblütem Rock
Form 215 (KFS 63, S. 24, 25) mit Beschriftung:
St 13 (und Symbol)
Modell: um 1777/78
Ausformung: um 1780
Vergleichsstücke: Ducret II Abb. 255

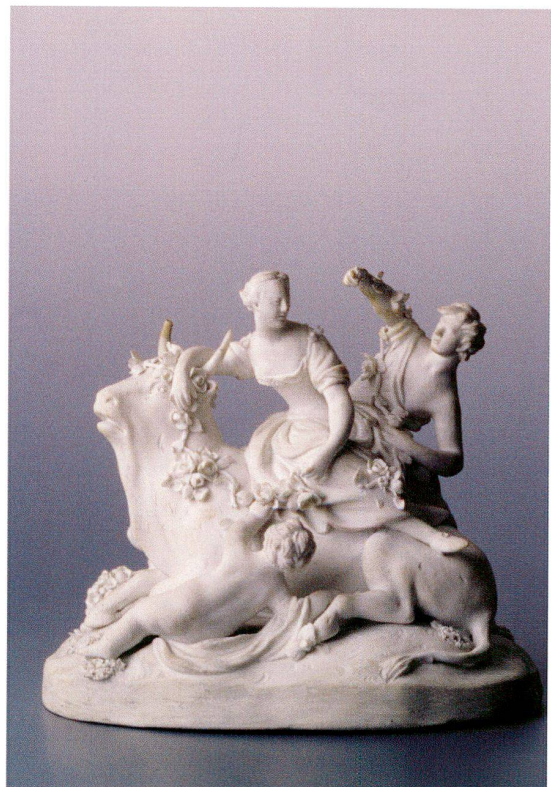


117



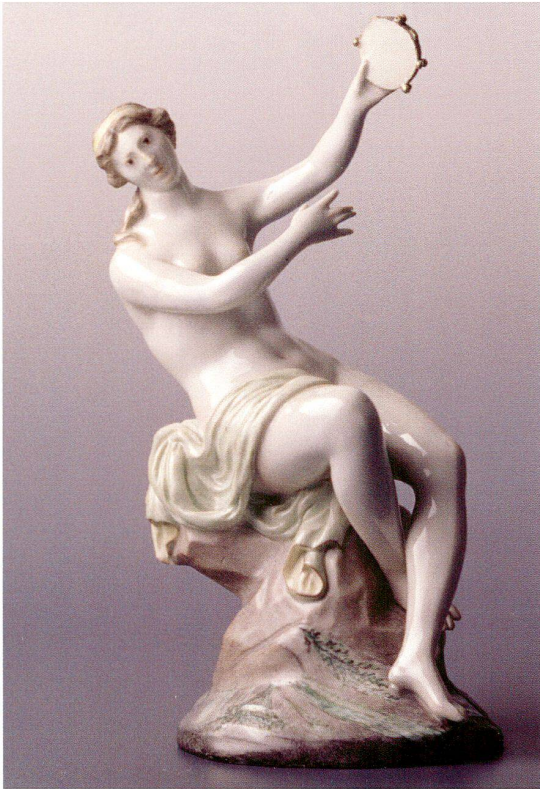
118

- 118 Gruppe mit Stier [Inv. Nr. F 138]
*Jüngling und Putten, welche die vom Stier
 entführte Europa bekränzen*
 Porzellan, H 19 cm
 Ritzmarke K
 Staffierung: Sie mit dunkelpurpur Mieder und
 hellbraunem Rock lagernd auf dem rotbraunen
 Stier, während der Putto auf dunkelpurpurnem
 Tuch nach den Kränzen greift.
 Form 76 mit Beschriftung: St 12 (und Symbol)
 Modell: um 1777/78
 Ausformung: um 1780/85
 Herkunft: Sammlung Hoffmann, Riehen
 Erworben: Auktion Koller, Zürich 22.3. 2004,
 Nr. 1608
 Lit: *Ducret II Abb. 256*

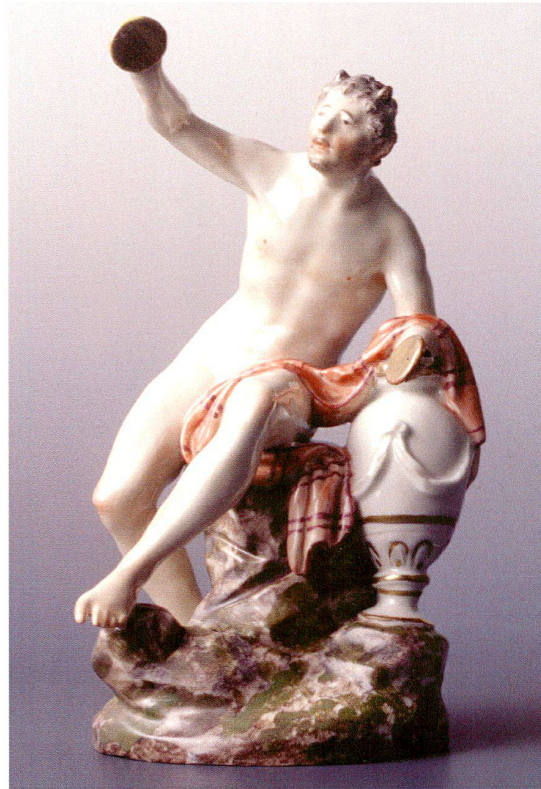


119

- 119 Gruppe mit Stier [Inv. Nr. F 87]
 Modell wie Nr. 118
 Biskuitporzellan, H 16,5 cm
 ohne Marke
 Ausformung: um 1780/85
 Herkunft: Sammlung Angst (HA 82)



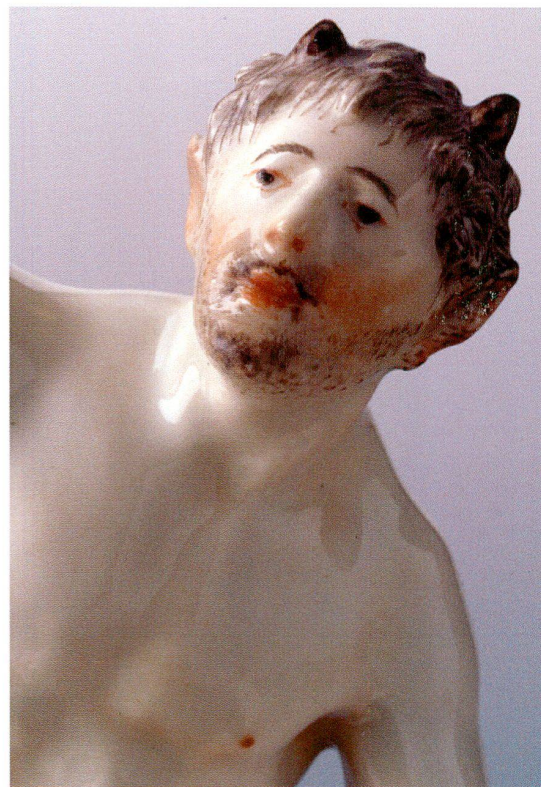
120



121

- 120 **Bacchantin** [Inv. Nr. F 88]
 Porzellan, H 21,6 cm
 Unterglasurblaue Marke \approx
 Pressmarke H
 Staffierung: Tuch blass gelbgrün, gelb gefüttert,
 Sockel dunkelbraun und grün
 Form 33 mit Beschriftung: St 6 (und Tamburin)
 Modell: um 1777/78
 Ausformung: um 1780
 Vorlage: Ludwigsburger Modell (Flach 1997 Abb. 531)
 Vergleichsstücke: *Ducret II Abb. 266*

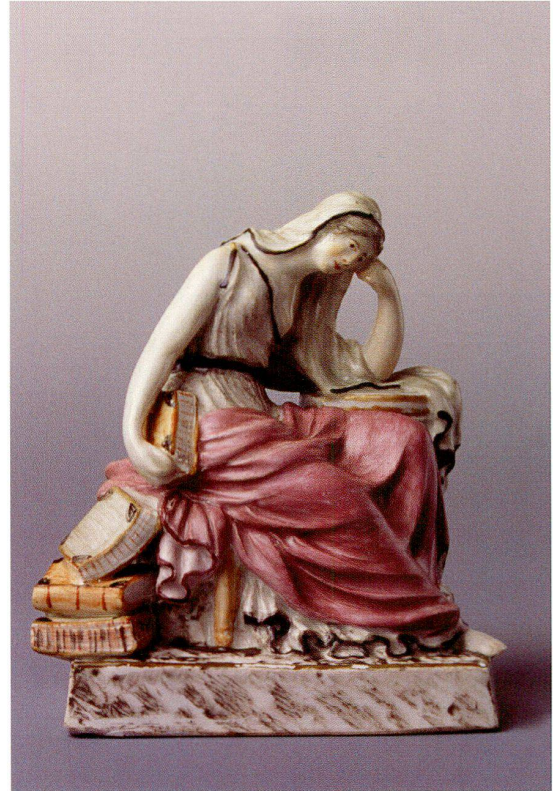
- 121 **Satyr** [Inv. Nr. F 89]
 Porzellan, H 21,0 cm
 Unterglasurblaue Marke \approx
 Pressmarke H
 Staffierung: Tuch eisenrot mit purpur Streifen,
 Felssockel braun und moosgrün
 Form 343 mit Beschriftung: 6 St (und Tschinelle)
 Modell: um 1777/78
 Ausformung: um 1780
 Vergleichsstücke: *Ducret II Abb. 267*



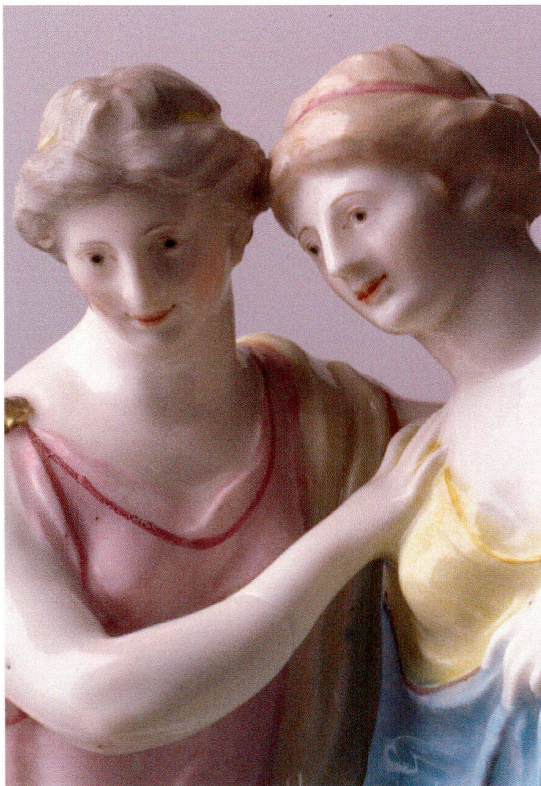
121



122



123



122

122 **Grazien mit Cupido** [Inv. Nr. F 84]

Pâte tendre, H 23,2 cm

Ritzmarke K

Staffierung: in blassen Farben gelb, hellblau, rosa,
Sockel braun mit grünen Zweigen

Form 102 mit Beschriftung: Liebesgrupp

No 1/16 St (wie Ducret II Abb. 277)

Modell: um 1778/80

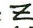
Ausformung: um 1780/85

Herkunft: Sammlung Hoffmann, Riehen

Vergleichsstücke: *Ducret II Abb. 270*

123 **Allegorie der Gelehrsamkeit** [Inv. Nr. F 140]

Porzellan, H 13,5 cm

Unterglasurblaue Marke 

Staffierung: Hemd grau, schwarz gerändert,
Mantel dunkelpurpur, Sockel dunkelbraun
marmoriert

Form: 288 mit Beschriftung: St 6 (und Buch)

Modell: um 1776/77 (Valentin Sonnenschein)

Ausformung: um 1777

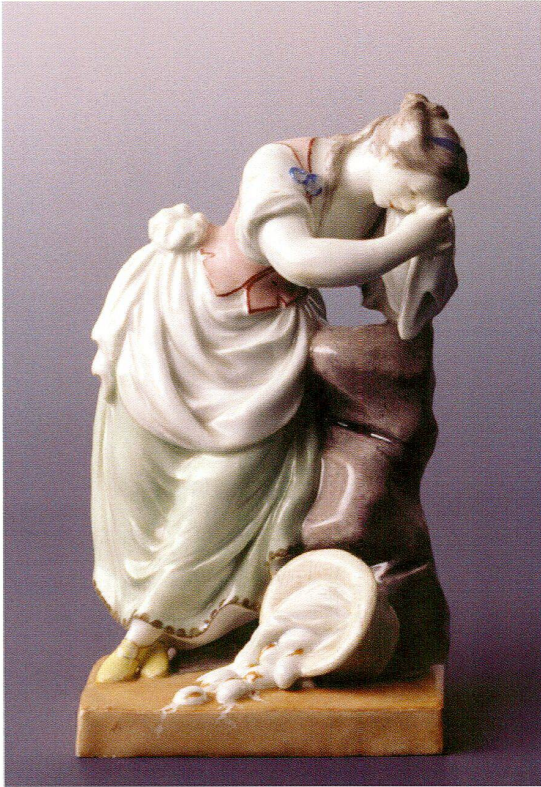
Zustand: Sockel mit Brandrissen

Vorlage: Ludwigsburger Modell von Valentin

Sonnenschein (KFS 44 Abb. 1; Flach 1997 Abb. 524)

Erworben: Bieder, Liestal


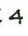
Vergleichsstücke: *Ducret II Abb. 240*




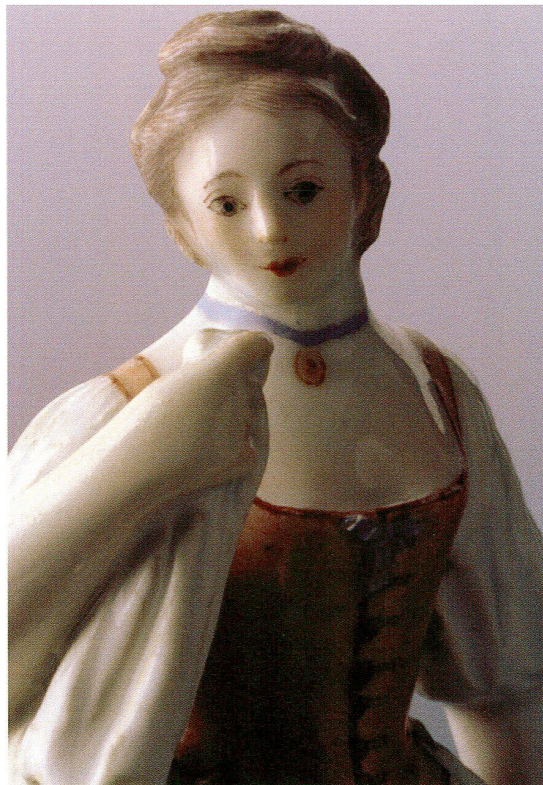
124



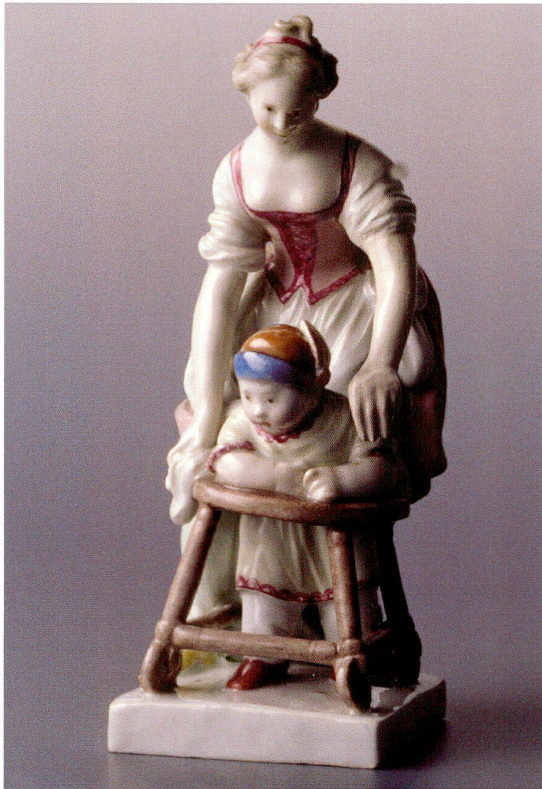
125

- 124 Mädchen mit zerbrochenen Eiern [Inv. Nr. F 80]
 Porzellan, H 13,8 cm
 Unterglasurblaue Marke 
 Ritzmarke 
 Staffierung: Mieder rosa, Rock blassgrün mit
 braun gezähntem Rand
 Form fehlt
 Modell: um 1777/78
 Ausformung: um 1780
 Vergleichsstücke: *Ducret II Abb. 244*

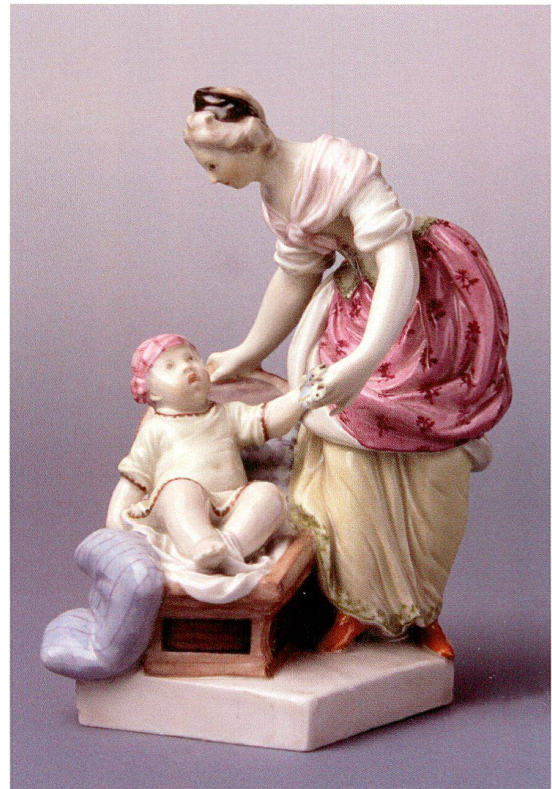
- 125 Mädchen mit zerbrochenem Krug [Inv. Nr. F 81]
 Porzellan, H 17,0 cm
 Unterglasurblaue Marke 
 Staffierung: Mieder und Überrock hellbraun,
 Rock blassgelb
 Form 171 mit Beschriftung: St 5 (und Topf)
 Modell: um 1777/78
 Ausformung: um 1780
 Zustand: Hand mit Scherbe repariert
 Herkunft: Sammlung Dr. S. Guggenheim
 Erworben: Auktion Christies, Genf 15. 5. 1995, Nr. 33
 Vergleichsstücke: *Ducret II Abb. 241*



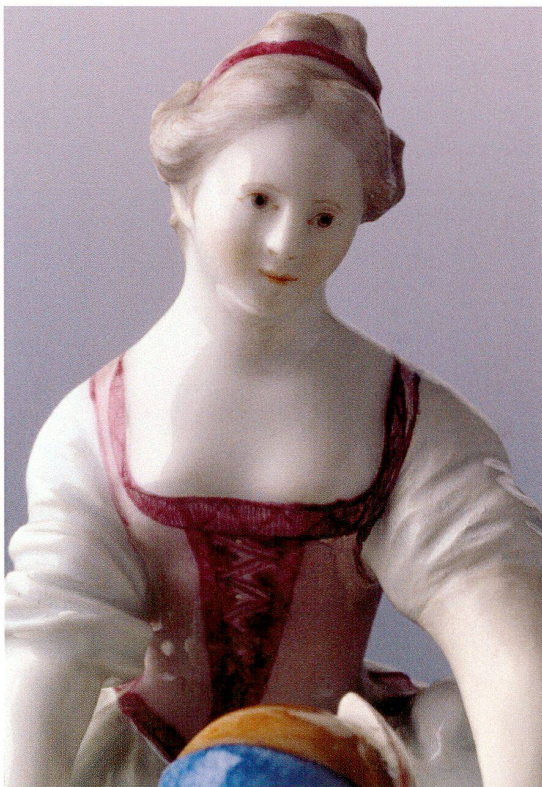
125



126



127



126

- 126 **Mutter mit Kind im Laufstuhl** [Inv. Nr. F 82]
 Porzellan, H 15,0 cm
 Unterglasurblaue Marke \approx , Ritzmarke \llcorner
 Staffierung: Rock und Mieder purpur, Hemd des Kindes blassgelb mit purpur gezähnten Rändern, Mütze braun mit blauem Aufschlag
 Form 242 mit Beschriftung: St 7 (und Laufstuhl)
 Modell: um 1777/78, Ausformung: um 1780
 Zustand: Arm schlecht ergänzt
 Herkunft: Sammlung Schnyder v. Wartensee
 Erworben: Auktion Fischer, Luzern 13. 11. 1775, Nr. 126
 Lit: *Ducret II Abb. 242*

- 127 **Mutter mit Kind im Kindersitz** [Inv. Nr. F 132]
 Porzellan, H 15,0 cm
 Unterglasurblaue Marke \approx ..
 Staffierung: Überrock rosa mit rosa Blumen, Rock gelb mit Bordüre, Kind mit rosa Mütze und hell gelbem Hemd mit braun gezähnten Rändern, Kissen hellblau
 Form 243 mit Beschriftung: St 7 (und Wiege mit Kind)
 Modell: um 1777/78, Ausformung: um 1780
 Zustand: Taille der Mutter mit Bruchstelle, rechter Arm repariert
 Vergleichsstücke: *Ducret II Abb. 243; Schnyder 1964, Abb. 19*



128

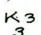


129

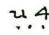
MODELLE UM 1780/85

Die Modelle der Jahre nach 1780 nähern sich den Werken an, mit denen Johann Jakob Wilhelm Spengler dann in Derby in Verbindung gebracht werden kann. Die Tänzerin von Derby Abb. S. 15 erscheint der reizenden Zürcher Tänzerin Nr. 130 wie aus dem Gesicht geschnitten. Als Vorläufer des Gärtners Abb. S. 16 erscheinen die Genre- und Kinderfiguren im Umfeld von Nr. 134, 138. Das Gesicht des Flöte spielenden Schäfers Abb. S. 16 ist Hinweis, dass die früheren Arbeiten Spenglers unter den Zürcher Modellen von 1779/75 und hier vor allem unter den Genrefiguren wie Nr. 78 und Nr. 83 und den Musikanten wie Nr. 92-94 zu suchen sind.

Komödianten und Tänzer

- 128 **Pierrot** [Inv. Nr. F 107]
 Pâte tendre, H 14,5 cm
 Ritzmarke 
 Staffierung: Kostüm mit rosa Borten
 Form 241 mit Beschriftung: fig No 3 stuk 7

(und zwei Masken)
 Modell: um 1780
 Ausformung: um 1780/85
 Lit: Bösch 2003, S. 427
 Vergleichsstücke: Ducret II Abb. 12

- 129 **Tänzerin** [Inv. Nr. F 108]
 Pâte tendre, H 15,3 cm
 Ritzmarke 
 Staffierung: Kostüm mit purpur Borten und purpur Schürze
 Form 216 (Ducret II Abb. 19) mit Beschriftung: fig No 3 stuk 7 (und zwei Masken)
 Modell: um 1780
 Ausformung: um 1780/85
 Herkunft: Sammlung Schnyder v. Wartensee
 Erworben: Auktion Fischer, Luzern 13. 11. 1975, Nr. 110
 Lit: Bösch 2003, S. 427
 Vergleichsstücke: Ducret II Abb. 15



130



131

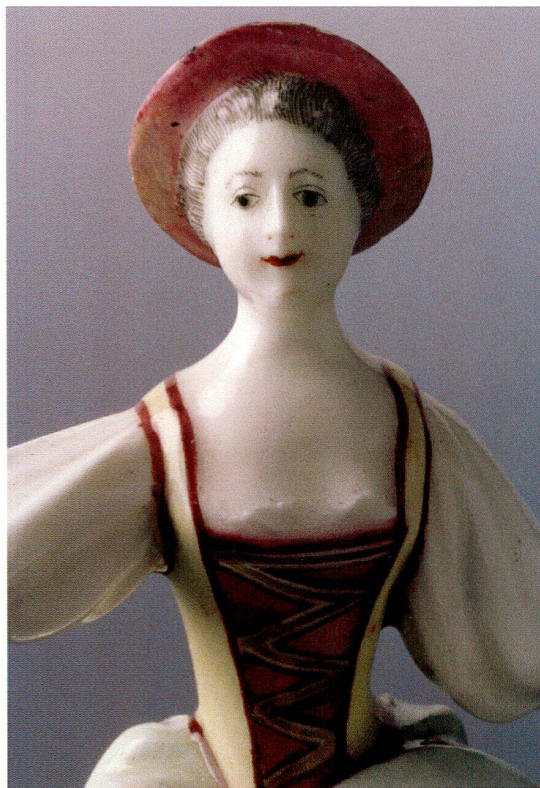
130 **Tänzerin** [Inv. Nr. F 109]
 Pâte tendre, H 15,2 cm
 Ritzmarke "M 3"
 Staffierung: Mieder braun, Rock purpur
 Form 337 (KFS 63, S. 24, 25) mit Beschriftung:
 Tänzlerin St 8 N 11
 Modell: um 1780
 Ausformung: um 1780/85
 Zustand: Hände repariert
 Vergleichsstücke: *Ducret II Abb. 369; Schnyder 1964, Abb. 17*

131 **Dudelsackpfeifer** [Inv. Nr. F 110]
 Pâte tendre, H 13,5 cm
 Ritzmarke "c-7-c"
 Staffierung: Kostüm hellblau, schwarz gerändert
 Form 372 mit Beschriftung: fig No 3 St 10 A
 Modell: um 1780
 Ausformung: um 1780/85
 Vergleichsstücke: *Ducret II Abb. 371*

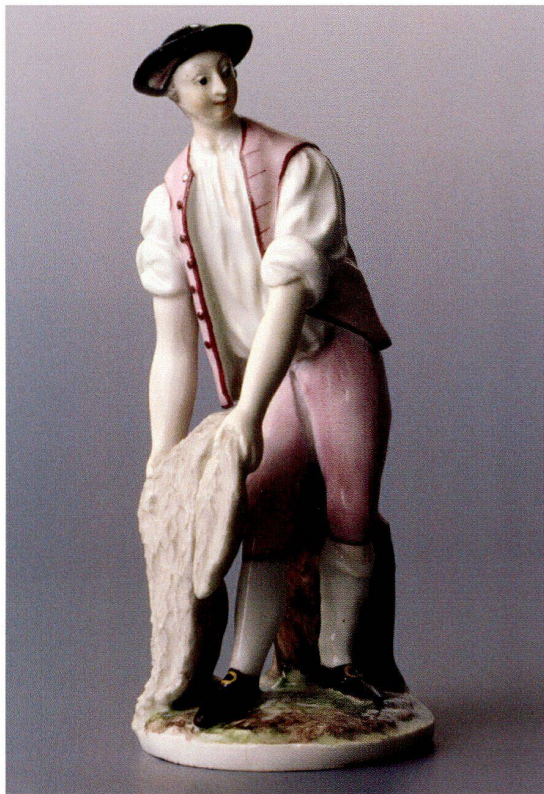


132

132 Vortragskünstlerin [Inv. Nr. F 111]
 Pâte tendre, H 15,0 cm
 Ritzmarke K. 3
 Staffierung: Rock purpur, Überrock bläulich mit
 purpur Rand, Mieder purpur und gelb
 Form 137 mit Beschriftung: fig No 3 St 7 D
 Modell: um 1780
 Ausformung: um 1780/85
 Zustand: Hand repariert
 Lit: Ducret II Abb. 379



132

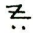


133

Genrefiguren und Kinder

133 Fischer [Inv. Nr. F 106]

Porzellan, H 13,6 cm

Unterglasurblaue Marke 

Ritzmarke $\frac{H}{3}^8$

Staffierung: Weste und Hose lila

Form 135 mit Beschriftung: fig No 3 St 10 Eo

Ausformung: um 1780

Einzig bekannte Ausformung!

Zustand: Arm repariert

Herkunft: Auktion Fischer, Luzern 1942, Nr. 511;

Sammlung Dr. S. Guggenheim

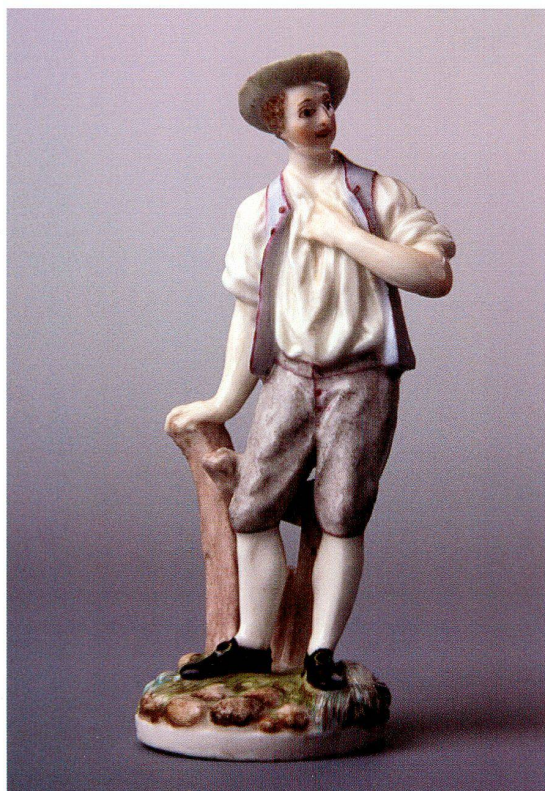
Erworben: Auktion Christies, Genf 15. 5. 1995,

Nr. 18

Lit: Ducret II Abb. 380



133



134



135

- 134 **Jüngling neben Holzstock** [Inv. Nr. F 144] **135 Bauer mit Korn sack** [Inv. Nr. F 146]
 Pâte tendre, H 14,0 cm Pâte tendre, H 14,5 cm
 Ritzmarke E_5^3 Ohne Marke
 Staffierung: Weste hellblau mit purpur Rändern, Staffierung: Weste braunrot, Hose gelb, Hosenträger blau mit purpur Initialen RS, Sack grau
 hellgraue Hose Form 226 mit Beschriftung: fig No 3 St 9 C Form 175 mit Beschriftung: H 2 St 6 (und Sack)
 Modell: um 1780 Modell: um 1780/85
 Ausformung: um 1780/85 Ausformung: um 1780/85
 Erworben: Auktion Schuler 99, 2005 Nr. 1145 Herkunft: Sammlung Dr. S. Ducret
 Einzige bekannte Ausformung! Erworben: Auktion Schuler 99, 2005 Nr. 1153
 Einzige bekannte Ausformung!
Vergleichsstücke: Ducret II Abb. 377 (Ausformung in Steinpappe) *Lit: Ducret II Abb. 400*



136



137



136



137

136 **Mädchen mit Eierkorb** [Inv. Nr. F 129]

Pâte tendre, H 19,0 cm
Ritz- und Pressmarke κ
Staffierung: Überrock blassblau, Rock und Mieder gelb mit purpur Bändern
Form 254 mit Beschriftung: La fille a Simmonete
St. 9 figur N 5
Modell: um 1780
Ausformung: um 1780/85
Lit. Bösch 2003, S. 419
Vergleichsstücke: Ducret II Abb. 411

137 **Besenverkäufer** [Inv. Nr. F 125]

Pâte tendre, H 16,0 cm
ohne Marke
Staffierung: Hose blau, Jacke lachsrot
Form 75 mit Beschriftung: 9 St (und Besen)
Modell: um 1780
Ausformung: um 1780/85
Vergleichsstücke: Ducret II Abb. 405

138 **Schulbub** [Inv. Nr. F 114]

Fayence, H 16,5 cm
Blaue Marke \approx
Ritzmarke α : β
Staffierung: Hose dunkelpurpur, Jacke hellgelb
Form 115 mit Beschriftung: Süler Knab 8 St
Modell: um 1780
Ausformung: um 1785
Einzig bekannte Ausformung!
Vergleichsstücke: Ducret II Abb. 408 (Ausformung in Steinpappe)



138



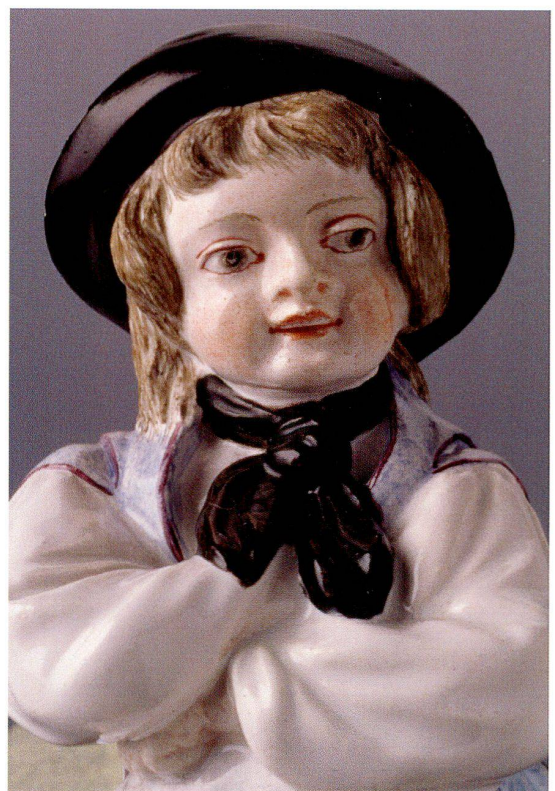
139



140



139



140

139 **Gärtnerin** [Inv. Nr. F 112]

Porzellan, H 14,0 cm
Unterglasurblaue Marke \neq
Ritzmarke $\kappa \frac{3}{12}$
Staffierung: Rock lila, Brusttuch purpur
Form fehlt
Modell: um 1780
Ausformung: um 1780/85
Vergleichsstücke: Ducret II Abb. 415

140 **Knabe an Mauer** [Inv. Nr. F 113]

Fayence, H 14,3 cm
ohne Marke
Staffierung: Hose purpur, Jacke blau, Mütze schwarz
Form 287 mit Beschriftung: St 7 (und Symbol)
Modell: um 1780/85
Ausformung: 1785
Vergleichsstücke: Ducret II Abb. 473



Gruppen

141 **Gruppe auf Treppe** [Inv. Nr. F 101]

Pâte tendre, H 13,8 cm
ohne Marke
Staffierung: Rock der Dame blau, die Herren in Purpur und Gelb
Form 17 (KFS 63, S. 24, 25) mit Beschriftung:
Conversationsgroup mit 23 stuk (und Halbmond)
Modell: um 1780
Ausformung: um 1785
Zustand: Kopf der Dame falsch ergänzt
Vergleichsstücke: Ducret II Abb. 385
Lit: Ducret II Abb. 544

141

142 **Konversationsgruppe an Brunnen** [Inv. Nr. F 100]

Porzellan, H 17,9 cm
Unterglasurblaue Marke $\neq \cdot \cdot$
Ritzmarke $\kappa \cdot \cdot$
Staffierung: Dame in Rosa, Herr in Braun
Form 44 mit Beschriftung: Kleine Conversations-
group St. 13
Modell: um 1780
Ausformung: um 1780
Einzig bekannte Ausformung!
Erworben: 1976 (Dr. R. La Roche, Basel)
Vergleichsstücke: Ducret II Abb. 384
(Ausformung in Steinpappe)



142



143



143

143 **Konversationsgruppe mit 4 Figuren** [Inv. Nr. F 143]

Pâte tendre, H 17,5 cm

Ohne Marke

Staffierung: Damen in Hellblau und Lachsrot sowie Dunkelpurpur und Blau, die Herren in Lila und in Gelb

Form 290 mit Beschriftung: Conversations Group St 13 (und Stern)

Modell: um 1780/85

Ausformung: um 1785

Zustand: Urne, linke Arme der stehenden Figuren, rechter Arm und Fuss des sitzenden Herrn ergänzt

Erworben: 2000 (Auktion Sotheby's, Zürich)

Lit: Boesch 2003, S. 418

Vergleichsstücke: Ducret II Abb. 365-367



144

144 Mädchen mit zwei Pferden [Inv. Nr. F 115]

Porzellan, H 23,5 cm

ohne Marke

Staffierung: Mieder des Mädchens dunkelpurpur,

Rock lila, ein Pferd weiss, das andere braun

Form 268 mit Beschriftung: St 18 (und Symbol)

Modell: um 1780/85

Ausformung: um 1785

Zustand: Hand repariert

Vergleichsstücke: Ducret II Abb. 472 (Ausformung in Steingut)



145



146



147

SPARBÜCHSE

- 145 **Hund mit zwei Welpen auf Kissen** [Inv. Nr. F 139]
Pâte tendre, H 6,0 cm B 8,8 cm
Ohne Marke
Staffierung: Kissen gelb mit eisenrotem Band
Form 346 mit Beschriftung: Hund
Ausformung: um 1780
Vergleichsstücke: Ducret II Abb. 483

VASEN

- 146 **Vase mit zwei Faungriffen auf Podest** [Inv. Nr. F 116]
Porzellan, H 16,0 cm
ohne Marke
Staffierung: grau, grün, purpur
Form 469 (Ducret I S. 274)
Um 1770/75
Zustand: Rand mit Reparatur
Erworben: 1969 (Segal, Basel)
Vergleichsstücke: Ducret I Abb. 168
- 147 **Vase mit Doppelhenkel auf Podest** [Inv. Nr. 117]
Porzellan, H 10,7 cm
Unterglasurblaue Marke \neq
Staffierung: in Purpur und Gold
Formen 470, 475 (Ducret I S. 274)
Um 1770/75
Erworben: 1969 (Segal, Basel)