

# CD-Tip

Objektyp: **Group**

Zeitschrift: **Die : Lesbenzeitschrift**

Band (Jahr): - **(1999)**

Heft 14

PDF erstellt am: **12.07.2024**

## **Nutzungsbedingungen**

Die ETH-Bibliothek ist Anbieterin der digitalisierten Zeitschriften. Sie besitzt keine Urheberrechte an den Inhalten der Zeitschriften. Die Rechte liegen in der Regel bei den Herausgebern.

Die auf der Plattform e-periodica veröffentlichten Dokumente stehen für nicht-kommerzielle Zwecke in Lehre und Forschung sowie für die private Nutzung frei zur Verfügung. Einzelne Dateien oder Ausdrucke aus diesem Angebot können zusammen mit diesen Nutzungsbedingungen und den korrekten Herkunftsbezeichnungen weitergegeben werden.

Das Veröffentlichen von Bildern in Print- und Online-Publikationen ist nur mit vorheriger Genehmigung der Rechteinhaber erlaubt. Die systematische Speicherung von Teilen des elektronischen Angebots auf anderen Servern bedarf ebenfalls des schriftlichen Einverständnisses der Rechteinhaber.

## **Haftungsausschluss**

Alle Angaben erfolgen ohne Gewähr für Vollständigkeit oder Richtigkeit. Es wird keine Haftung übernommen für Schäden durch die Verwendung von Informationen aus diesem Online-Angebot oder durch das Fehlen von Informationen. Dies gilt auch für Inhalte Dritter, die über dieses Angebot zugänglich sind.

## Rätsel

Hurra, es gibt wieder CDs zu gewinnen! Diesmal «Breakdown» von Melissa Etheridge. Wenn du das untenstehende Rätsel löst, hast du gute Chancen!

Für die Frauen, die nicht wissen, wie ein Rebus zu lösen ist, hier ein paar Erläuterungen:

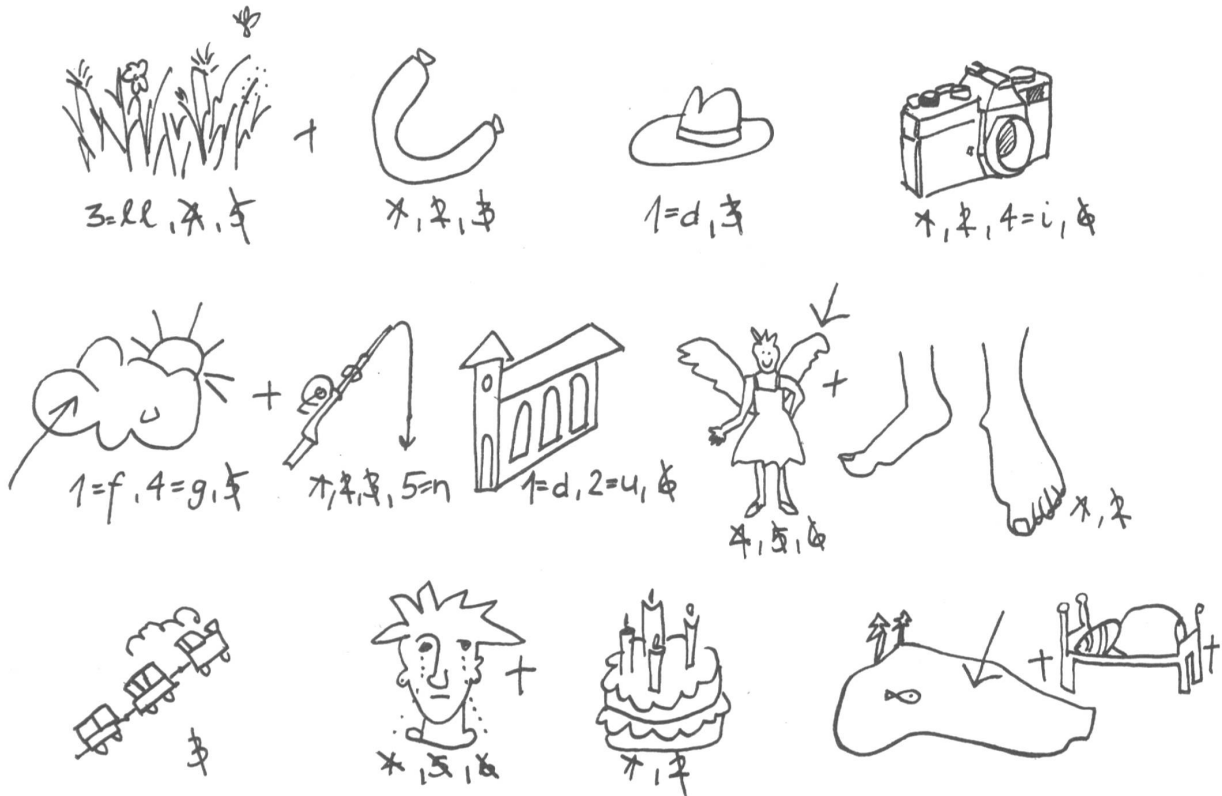
1. Jede Zeichnung entspricht einem Wort.
2. Steht zwischen den Zeichnungen ein +, bedeutet das, dass die beiden Zeichnungen zusammen ein Wort bilden.
3. Unter der Zeichnung stehen eine oder mehrere Zahlen. Die Zahl entspricht dem Buchstaben innerhalb des Wortes, der sich an der durch die Zahl bezeichneten Stelle befindet.
4. Wenn die Zahl durchgestrichen ist, wird der Buchstabe gestrichen, wird sie mit einem Buchstaben gleichgesetzt, so ist der ursprüngliche Buchstabe durch diesen zu ersetzen.

Lösungsbeispiel: Die Zeichnung stellt einen Stern dar, darunter ist die Zahl 2

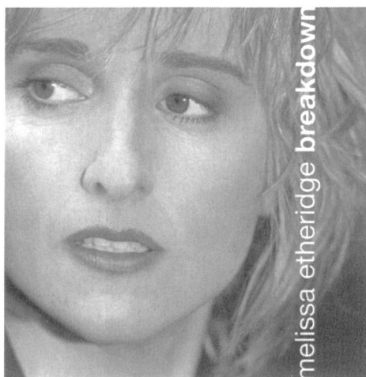
durchgestrichen und die Zahl 4 mit dem Buchstaben «i» gleichgesetzt, d. h. der Buchstabe «t» muss gestrichen werden und der Buchstabe «r» muss durch den Buchstaben «i» ersetzt werden. Das neue Wort heisst somit «sein».

Tip: Die Lösung ergibt den Anfang eines Gedichtes von Chrystos. Viel Glück! Sendet die Antwort mit eurer Adresse bis zum 15. 1. 2000 an die *die*-Redaktion!

Andrea Peterhans



### CD-Tip



#### Melissa Etheridge: Breakdown

Erwartet hatte ich rockige, wilde, schräge Klänge, gehört habe ich sanfte, romantische Songs. Seit ihrem Erstling von 1988 hat die Gitarristin und Sängerin Melissa Etheridge weltweit über 25 Millionen ihrer fünf kraftvollen Alben verkauft. «Bring me some water» und «Like the way I do» sind seither nicht nur in Frauendiscolos Partyheuler. Für den Song «Ain't it heavy» gewann Melissa Etheridge 1992 den Grammy, im selben Jahr als sie ihr Coming-out hatte. Das brachte ihr in der Lesbenszene viel Anerkennung. 1993 gewann sie mit dem Song «Come to my window» ihren zweiten Grammy, und «I'm the only one» belegte wochenlang die vorderen Plätze

der nordamerikanischen Charts. 1995 erschien ihr letztes Album «Your little secret». Dann: Funkstille. Vermutlich genoss sie das Leben mit ihren beiden Kindern.

Ihr neues Album ist weniger stürmisch, dafür um so intensiver. In bester Singer/Songwriter-Manier besingt sie die Widersprüche des Lebens, der Liebe, aber auch die schönen Momente kommen nicht zu kurz. Angenehmer Gitarrensound, zwei, drei herausragende Songs: ein persönliches Album einer gereiften Musikerin.

Milna Nicolay

Melissa Etheridge: «Breakdown», 1999. Island 546 518-2 (Fr. 33.–)