

Agenda

Objektyp: **Group**

Zeitschrift: **Magazin / Schweizerisches Nationalmuseum**

Band (Jahr): - **(2017)**

Heft 1

PDF erstellt am: **07.07.2024**

Nutzungsbedingungen

Die ETH-Bibliothek ist Anbieterin der digitalisierten Zeitschriften. Sie besitzt keine Urheberrechte an den Inhalten der Zeitschriften. Die Rechte liegen in der Regel bei den Herausgebern.

Die auf der Plattform e-periodica veröffentlichten Dokumente stehen für nicht-kommerzielle Zwecke in Lehre und Forschung sowie für die private Nutzung frei zur Verfügung. Einzelne Dateien oder Ausdrucke aus diesem Angebot können zusammen mit diesen Nutzungsbedingungen und den korrekten Herkunftsbezeichnungen weitergegeben werden.

Das Veröffentlichen von Bildern in Print- und Online-Publikationen ist nur mit vorheriger Genehmigung der Rechteinhaber erlaubt. Die systematische Speicherung von Teilen des elektronischen Angebots auf anderen Servern bedarf ebenfalls des schriftlichen Einverständnisses der Rechteinhaber.

Haftungsausschluss

Alle Angaben erfolgen ohne Gewähr für Vollständigkeit oder Richtigkeit. Es wird keine Haftung übernommen für Schäden durch die Verwendung von Informationen aus diesem Online-Angebot oder durch das Fehlen von Informationen. Dies gilt auch für Inhalte Dritter, die über dieses Angebot zugänglich sind.

Ein Dienst der *ETH-Bibliothek*
ETH Zürich, Rämistrasse 101, 8092 Zürich, Schweiz, www.library.ethz.ch

<http://www.e-periodica.ch>

Landesmuseum Zürich

Museumstrasse 2, 8001 Zürich

Öffnungszeiten Di – So 10.00 – 17.00 / Do 10.00 – 19.00 **Tickets** CHF 10/8, Kinder bis 16 J. gratis

DAUERAUSSTELLUNGEN	WECHSELAUSSTELLUNGEN	
<p>Geschichte Schweiz Vom Ursprung bis zur Gegenwart: Politik, Migration, Ökonomie</p> <p>Archäologie Schweiz Die wichtigsten Entwicklungen der Menschheitsgeschichte von 100'000 v. Ch. bis 800 n. Ch.</p> <p>Galerie Sammlungen Einblick in die Sammlung des Schweizerischen Nationalmuseums</p>	<p>bis 5. MÄRZ Flucht</p> <p>bis 19. MÄRZ du – seit 1941 → S.14</p> <p>bis 21. MAI Das Wetter. Sonne, Blitz und Wolkenbruch → S.24</p>	<p>24. FEB – 25. JUNI 1917 Revolution. Russland und die Schweiz → S.6</p> <p>4. MAI – 2. JULI Swiss Press Photo 17</p> <p>11. MAI – 9. JUNI World Press Photo 17</p>

SÉLECTION

Ganzes Programm unter — www.landmuseum.ch

40

02.
FEB

FLUCHT
18.00 – 19.00

Öffentliche Führung durch die Ausstellung «FLUCHT».

Weitere Daten: **16.02.** **02.03.**

04.
FEB

ARCHÄOLOGIE SCHWEIZ
14.00 – 15.00

Allgemeiner Rundgang durch die Ausstellung «Archäologie Schweiz».

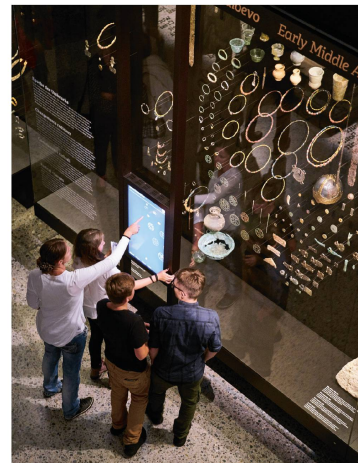
Weitere Daten: jeden Samstag

04.
FEB

DAS NEUE LANDESMUSEUM. ARCHITEKTUR & BAUGESCHICHTE
11.00 – 12.00

Rundgang zur Architektur und Baugeschichte – von Gustav Gull bis Christ & Gantenbein. Zahlen, Fakten und Hintergründe rund um die Sanierung und Erweiterung des Landesmuseums.

Weitere Daten: jeden Samstag bis Ostern



05.
FEB

HIGHLIGHTS OF THE SWISS NATIONAL MUSEUM
11.00 – 12.00

Discover exhibition highlights and treasures from the Swiss National Museum's collection. Further dates: every Tuesday and Saturday

05.
FEB

WETTER

13.30 – 16.30

Offenes Atelier.

Weitere Daten: 12.02. 19.02. 26.02. 05.03.
12.03. 19.03. 26.03. 02.04. 09.04. 16.04.
21.05.



05.
FEB

**GESTERN WISSEN,
WIE'S MORGEN WIRD**

11.00 – 15.00

Wetter – Direkt am Objekt mit MeteoSchweiz.

Weitere Daten: 12.02. 19.02. 26.02. 05.03.
12.03. 19.03. 26.03. 02.04. 09.04. 16.04.
23.04. 30.04. 07.05. 14.05. 21.05.

07.
FEB

DIENSTAGS-REIHE

18.30 – 20.00

Wettergeschichte(n) mit Klimaforscher
Christian Pfister.

19.
FEB

**FALKNER, PLATTNER,
LUMPENSAMMLER. BERUFE,
DIE ES NICHT MEHR GIBT**

15.15 – 16.15

Auf Spurensuche im Museum.
Familienführung.

Weitere Daten: jeden Sonntag

16.
MÄRZ

**1917 REVOLUTION.
RUSSLAND UND DIE SCHWEIZ**

18.00 – 19.00

Volkserhebung oder Putsch? Erklärungsansätze
der Russischen Revolution mit Professor
Frithjof Benjamin Schenk, Universität Basel.

09.
APR

AUF INS MUSEUM!

15.15 – 16.45

Eine theatralische Führung für Familien.
Weitere Daten: 21.05.



20.
APR

**1917 REVOLUTION.
RUSSLAND UND DIE SCHWEIZ**

18.00 – 19.00

Zimmerwald, die Russische Revolution
und die Schweiz mit Professorin Julia Richers,
Universität Bern.

21.
MAI

**INTERNATIONALER
MUSEUMSTAG**

ZunftHaus zur Meisen

Münsterhof 20, 8001 Zürich

Öffnungszeiten Do – So 11.00 – 16.00 **Tickets** CHF 3/2, Kinder bis 16 J. gratis

DAUERAUSSTELLUNG

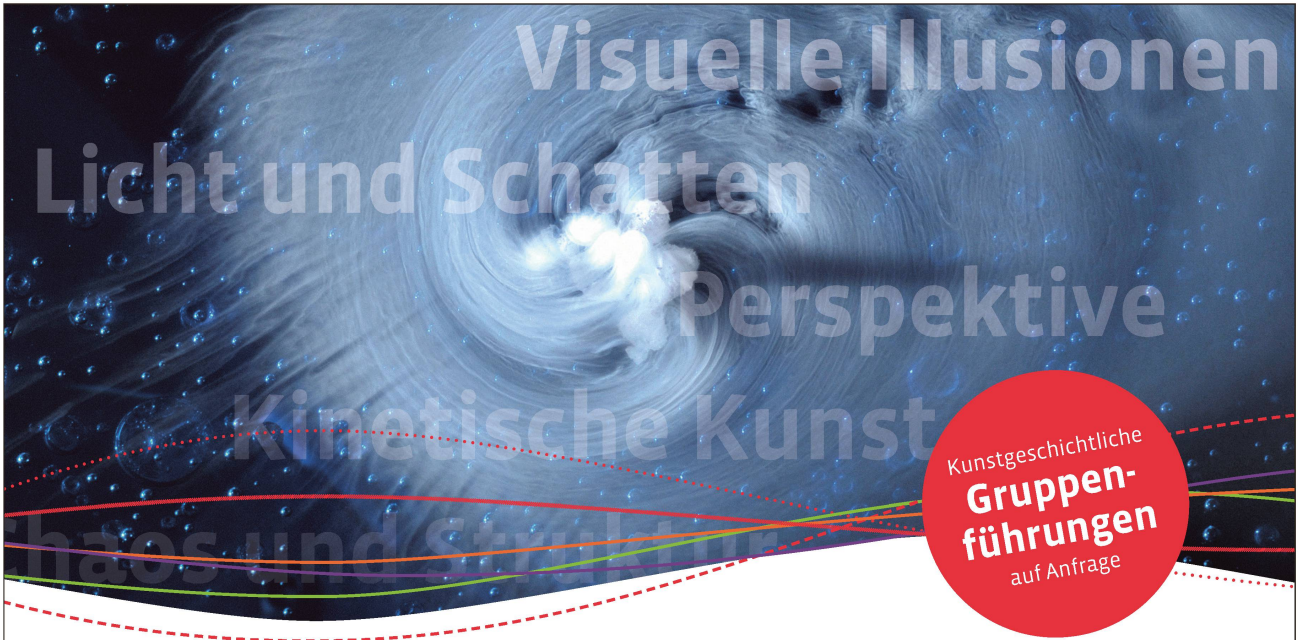
Porzellan und Fayencen Die Sammlung des
Schweizerischen Nationalmuseums

30.
MÄRZ

**PORZELLAN- UND
FAYENCEAUSSTELLUNG**

18.00

Mit Christian Hörack.
Weitere Daten: 11.05.



Kunstgeschichtliche
**Gruppen-
führungen**
auf Anfrage

Wunderkammer Technorama

Eine unerwartete Begegnung von Kunst und Naturwissenschaften.

www.technorama.ch/wunderkammer



**ENDLICH!
GLANZ-
LICHTER DER
SAMMLUNG
AB 21.1.17**

**KUNST
MUSEUM
ST. GALLEN**

Château de Prangins

Av. Général Guiguer 3, 1197 Prangins

Ouvert du Ma — Di 10.00 — 17.00 **Prix d'entrée** CHF 10/8, Entrée gratuite jusqu'à 16 ans

EXPOSITIONS PERMANENTES

Noblesse oblige! La vie de château au XVIII^e siècle **La Suisse en mouvement** La vie en Suisse de 1750 à 1920 **Panorama de l'histoire suisse** Des Helvètes à nos jours **Promenade des Lumières** Plusieurs stations réparties dans le parc présentent des personnalités de la Renaissance — *Entrée libre* **Le jardin dévoilé** Découverte des légumes oubliés dans le plus grand potager à l'ancienne de la Suisse — *Entrée libre*

EXPOSITIONS TEMPORAIRES

18 NOV — 26 FÉV
Swiss Press Photo 16

24 MAR — 15 OCT
Le travail. Photographies de 1860 à nos jours → S.18

SÉLECTION

Programme complet sur — www.chateaudeprangins.ch

29
JAN

JOURNÉE SPÉCIALE
«PHOTOS DE PRESSE»
10.00 — 17.00



05
MAR

LA SUISSE EN MOUVEMENT
14.30 — 15.30

Visite guidée de l'exposition permanente.
Inclus dans le prix d'entrée au musée
Autres dates: **12.03.** **19.03.** **26.03.**

23
MAR

VERNISSAGE «LE TRAVAIL.
PHOTOGRAPHIES DE 1860 À
NOS JOURS»
18.30 — 20.30
Entrée libre



05
FÉV

NOBLESSE OBLIGE! LA VIE DE
CHÂTEAU AU 18^e SIÈCLE
14.30 — 15.30

Visite guidée de l'exposition permanente.
Inclus dans le prix d'entrée au musée
Autres dates: **12.02.** **19.02.** **26.02.**

14
FÉV

FAMILLES ET ENFANTS
14.00 — 16.00

Pendant les vacances scolaires, des ateliers sont proposés pour les enfants de 7 à 12 ans. Inscription préalable au 058 469 38 90.
CHF 10 / Goûter offert
Autres dates: **21.02.** **11.04.** **13.04.** **18.04.** **20.04.**

02
AVR

LE TRAVAIL. PHOTOGRAPHIES
DE 1860 À NOS JOURS
14.30 — 15.30

Visite guidée de l'exposition permanente.
Inclus dans le prix d'entrée au musée

Die Ausstellung. Bis 26.3.2017

Ein Knacks im Leben Wir scheitern... und wie weiter?

Irren ist menschlich – und doch werden Fehler oft tabuisiert oder stigmatisiert. Die Ausstellung zeigt das Phänomen Scheitern in all seinen Facetten und bietet einen Einblick in die heutige Fehlerkultur.

VÖGELEKULTURZENTRUM
Pfäffikon SZ  voegelekultur.ch

Die berühmten Puppen der Sasha Morgenthaler

Puppen
und ihre
Geschichten



© Nachlass Sasha Morgenthaler (Foto Christine Steiler)

Ausstellung vom 26. November 2016
bis 30. April 2017

gletscher  **garten** Luzern
www.gletschergarten.ch

44

V H S
Z H .
C H



Akademische Allgemeinbildung in Politik, Geschichte,
Kultur, Kunst, Literatur, Wirtschaft. Und Fremdsprachen.

Programm, Anmeldung ■ Volkshochschule Zürich ■ 044 205 84 84 ■ info@vhszh.ch ■ www.vhszh.ch

Forum Schweizer Geschichte Schwyz

Hofmatt, Zeughausstrasse 5, 6430 Schwyz

Öffnungszeiten Di — So 10.00 — 17.00 **Tickets** CHF 10/8, Kinder bis 16 J. gratis

DAUERAUSSTELLUNG

Entstehung Schweiz Unterwegs vom
12. ins 14. Jahrhundert

WECHSELAUSSTELLUNG

bis 12. MÄRZ
Bergleben. Fotografie Peter Ammon

SÉLECTION

Ganzes Programm unter — www.forumschwyz.ch

05.
FEB

UNTERWEGS MIT GERTRUD, DER STAUFFACHERIN

14.00 — 15.00

Führung im historischen Kostüm.

05.
MÄRZ

UNTERWEGS MIT RITTER ARNULF VON HOHENKLINGEN

14.00 — 15.00

Führung im historischen Kostüm.

12.
FEB

SONNTAGSATELIER: WOLLVERARBEITUNG

13.30 — 16.30

Hans-Ueli und Anne-Käthi Grädel zeigen,
wie Schafwolle verarbeitet wird.

15.
MÄRZ

ENTSTEHUNG SCHWEIZ

14.00 — 15.00

Seniorenführung mit Renate Amuat.

Freier Eintritt für Senioren (60+)

Weitere Daten: [19.04.](#)

15.
FEB

BERGLEBEN. BAUERNLEBEN

14.00 — 15.00

Seniorenführung in der Ausstellung
«Bergleben».

19.
MÄRZ

RITTERLEBEN — RITTER SPIELEN

14.00 — 15.30

Familienführung ab 5 Jahren.

Weitere Daten: [16.04.](#)



02.
APR

UNTERWEGS MIT MARGHERITA DI DOMENICO BANDINI

14.00 — 15.00

Führung im historischen Kostüm.

22.
APR

VERNISSAGE

«WAS ISST DIE SCHWEIZ?»

10.30

19.
FEB

BERGLEBEN. HIER UND ANDERSWO ZUHAUSE

14.00 — 15.30

Familienworkshop für Kinder ab 5 Jahren.

07.
MAI

UNTERWEGS MIT WALTER ESCHENBACH

14.00 — 15.00

Führung im historischen Kostüm.

26.
FEB

FÜHRUNG IM DIALOG MIT PETER RIEDER

14.00 — 15.00

In der Ausstellung «Bergleben».

17.
MAI

WAS ISST DIE SCHWEIZ?

14.00 — 15.00

Seniorenführung zum Thema Ernährung,
Lebensmittel und Tischsitten.



Geschichte schreibt die besten Geschichten.

Lesespass von Geschichte bis Märchen. Lassen Sie sich kompetent beraten und überzeugen Sie sich von unserem exzellenten Buchsortiment und Geschenkartikeln. Wir freuen uns auf Sie!

mein Buch **orell.
füssli**

orellfüssli.ch



Persönlich



Mobile



Online

Sammlungszentrum

Lindenmoosstrasse 1, 8910 Affoltern am Albis

Führungen jeweils um 18.30 — 19.50 **Tickets** CHF 10 **Anmeldung** bis um 12.00
am Tag der Führung auf 058 480 13 13 oder fuehrungen.sz@snm.admin.ch

15.
FEB

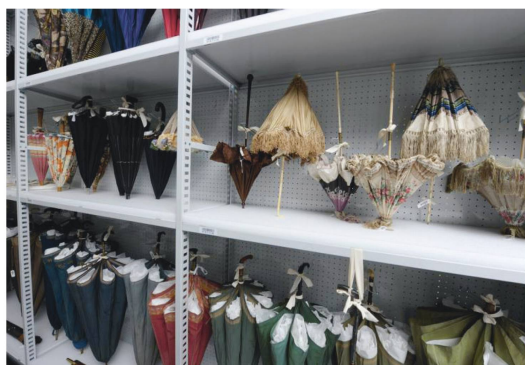
SAMMELN — BEWAHREN — AUSSTELLEN

Vom Neuzugang zur Ausstellungsvitrine.
Der richtige Umgang mit Kulturobjekten.
Mit M. Sax (Leiter Einlagerungen /
Depotverwaltung).

15.
MÄRZ

BLICK HINTER DIE FASSADEN

Führung durch das Objektdepot mit Einblick in
die Ateliers der Konservatoren-Restauratoren.
Mit E. Hildebrand (Leiter Einlagerung /
Depotverwaltung i.R.).



19.
APR

EINGELAGERT, ABER NICHT VERGESSEN

Warum das Depot nicht die Endstation ist.
Objektpflege im Sammlungszentrum.
Mit J. Mathys (Konservator-Restaurator
technisches Kulturgut).



17.
MAI

BLICK HINTER DIE FASSADEN

Wir schauen genau hin. Was erzählen uns
kulturhistorische Objekte in der Sammlung
über die Schweiz?
Mit A. Zeier (Kunsthistorikerin und
Leiterin Leihwesen).

47

Impressum

Herausgeberin Schweizerisches Nationalmuseum SNM, Museumstrasse 2, Postfach, 8021 Zürich, Schweiz, +41 58 466 65 11, magazin@snm.admin.ch, www.nationalmuseum.ch **Leitung & Chefredaktion** Andrej Abplanalp **Redaktion** Bernard Messerli, Nicole Staremborg, Alexander Rechsteiner, Claudia Walder **Korrektur** text-it GmbH **Konzept & Realisation** Passport AG **Art Direction** CinCin GmbH **Inserate** Mario Cecchin, MC Marketing GmbH, +41 56 225 95 95, cecchin@mcmarketing.ch **Druck** Galedia AG, Flawil

Bildnachweis Cover ©SNM/Donat Stuppan, iStock.com/huseyintuncer; S.3 ©SNM/Danilo Rüttimann; S.4&5 ©Musée d'Estavayer-le-Lac et ses grenouilles/Steiner Brouillard Photographie, ©National Geographic/Artwork by DAMNFX, ©Cartoonmuseum Basel 2016, ©Geffrye Museum/Chris Ridley; S.6 ©Universitätsbibliothek Basel; S.7 ©Schweizerisches Sozialarchiv, Zürich; S.9 ©SNM/Universitätsbibliothek Basel; S.10 ©SNM/Danilo Rüttimann; S.12 ©SNM; S.13 Joseph Karl Stieler/wikimedia.org, Luise Seidler Goethe-Nationalmuseum Weimar/wikimedia.ch; S.14&15 alle ©du; S.16&17 beide ©SNM; S.18 ©SNM/Hans Meier; S.21 ©SNM/Theo Ballmer, ©SNM/ASL; S.22&23 CinCin GmbH; S.24 ©SNM; S.25 ©MeteoSchweiz, ©ETH-Bibliothek Zürich; S.26 Julian Salinas; S.28&29 CinCin GmbH; S.31 beide ©SNM; S.32 ©LAC/swiss-image.ch/Fotostudio Pagli; S.35 ©LAC/Sabrina Montiglia; S.36&37 alle ©SNM; S.38 beide ©SNM; S.38&39 ©SNM (Lakritz), ©Philip Bartz (Kershaw), ©Schwyz Tourismus (Chlefeli), ©SNM (Garten); S.40-47 alle ©SNM; S.48&49 Alex Wydler; S.50 ©Engelberg-Titlis Tourismus

Auflage 24'000 d/6'000 f **ISSN** 2504-1185

Kostenlos abonnieren unter: magazin@snm.admin.ch