

Concours

Objekttyp: **Group**

Zeitschrift: **Magazine / Musée national suisse**

Band (Jahr): - **(2017)**

Heft 2

PDF erstellt am: **30.07.2024**

Nutzungsbedingungen

Die ETH-Bibliothek ist Anbieterin der digitalisierten Zeitschriften. Sie besitzt keine Urheberrechte an den Inhalten der Zeitschriften. Die Rechte liegen in der Regel bei den Herausgebern.

Die auf der Plattform e-periodica veröffentlichten Dokumente stehen für nicht-kommerzielle Zwecke in Lehre und Forschung sowie für die private Nutzung frei zur Verfügung. Einzelne Dateien oder Ausdrucke aus diesem Angebot können zusammen mit diesen Nutzungsbedingungen und den korrekten Herkunftsbezeichnungen weitergegeben werden.

Das Veröffentlichen von Bildern in Print- und Online-Publikationen ist nur mit vorheriger Genehmigung der Rechteinhaber erlaubt. Die systematische Speicherung von Teilen des elektronischen Angebots auf anderen Servern bedarf ebenfalls des schriftlichen Einverständnisses der Rechteinhaber.

Haftungsausschluss

Alle Angaben erfolgen ohne Gewähr für Vollständigkeit oder Richtigkeit. Es wird keine Haftung übernommen für Schäden durch die Verwendung von Informationen aus diesem Online-Angebot oder durch das Fehlen von Informationen. Dies gilt auch für Inhalte Dritter, die über dieses Angebot zugänglich sind.

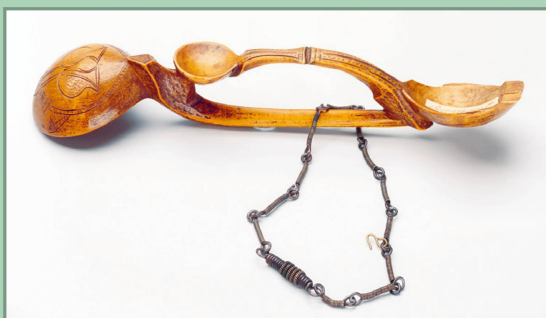
Concours

Vous m'en direz tant!

— Solution de la dernière énigme —

Quand deux époux se querellent, il faut les enfermer ensemble dans une pièce avec pour tout décor un seul lit, une seule chaise et même une seule cuiller! Il ne s'agit pas d'un nouveau proverbe mais plutôt d'une coutume répandue en de nombreux endroits de Suisse entre le XVI^e et le XIX^e siècle. Cette ultime tentative de réconciliation avait pour but d'éviter les divorces. La cuiller conjugale de Zurich conservée dans les collections du Musée national suisse n'est pas sculptée en bois de tilleul comme le modèle décrit par Gottfried Keller dans sa nouvelle « Le Bailli de Greifensee » en 1877 mais en bois d'érable. Cependant, à l'instar de l'ustensile évoqué dans le récit littéraire, elle est double, composée de deux extrémités creuses reliées par un manche, « de telle sorte que l'une fût tournée en haut et l'autre en bas ». Et à en croire le célèbre auteur, la chaînette de fer accrochée à la cuiller servait à la suspendre dans une salle où l'on rendait justice. Le troisième et plus petit des cuillerons de cet objet réalisé au XVI^e siècle représente symboliquement une cuiller d'enfant et sert de décoration, au même titre que les armoiries de Zurich gravées sur les deux autres cuillerons. Nous ne savons pas si cet instrument a été effectivement utilisé mais il nous permet d'affirmer qu'autrefois, on employait des couverts de grande taille – la cuiller mesure 27 centimètres de long!

Source: Max Spörri, *Der Ehelöffel, ein Mittel gegen Ehescheidungen*, in: *Zürcher Taschenbuch auf das Jahr 1961*, Zürich 1960, S. 61–66.



Qu'est-ce que c'est?

— Nouvelle énigme —



29

Indice :
Du vin? Mais non,
pas dans ce calice.
Plutôt de l'eau il faut
– et observez l'heure!

Pouvez-vous deviner à quoi servait l'objet figurant sur la photographie? Envoyez-nous votre réponse avant le 31 juillet à l'adresse suivante :

magazin@snm.admin.ch

Un tirage au sort parmi les réponses correctes vous permettra peut-être de gagner une carte annuelle du MNS. La solution de l'énigme figurera dans le prochain numéro du Magazine du Musée qui paraîtra fin septembre 2017.