

Rétrospective de l'année passée

Objektyp: **Group**

Zeitschrift: **Magazine / Musée national suisse**

Band (Jahr): - **(2023)**

Heft 2

PDF erstellt am: **07.07.2024**

Nutzungsbedingungen

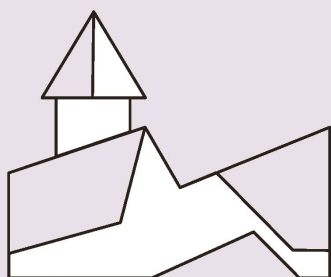
Die ETH-Bibliothek ist Anbieterin der digitalisierten Zeitschriften. Sie besitzt keine Urheberrechte an den Inhalten der Zeitschriften. Die Rechte liegen in der Regel bei den Herausgebern. Die auf der Plattform e-periodica veröffentlichten Dokumente stehen für nicht-kommerzielle Zwecke in Lehre und Forschung sowie für die private Nutzung frei zur Verfügung. Einzelne Dateien oder Ausdrucke aus diesem Angebot können zusammen mit diesen Nutzungsbedingungen und den korrekten Herkunftsbezeichnungen weitergegeben werden. Das Veröffentlichen von Bildern in Print- und Online-Publikationen ist nur mit vorheriger Genehmigung der Rechteinhaber erlaubt. Die systematische Speicherung von Teilen des elektronischen Angebots auf anderen Servern bedarf ebenfalls des schriftlichen Einverständnisses der Rechteinhaber.

Haftungsausschluss

Alle Angaben erfolgen ohne Gewähr für Vollständigkeit oder Richtigkeit. Es wird keine Haftung übernommen für Schäden durch die Verwendung von Informationen aus diesem Online-Angebot oder durch das Fehlen von Informationen. Dies gilt auch für Inhalte Dritter, die über dieses Angebot zugänglich sind.

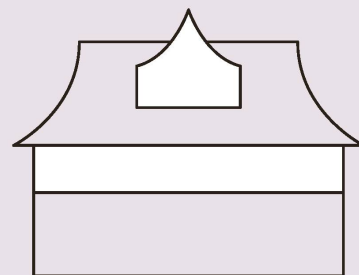
Rétrospective de l'année passée

Chiffres clés du Musée national suisse de 2022.

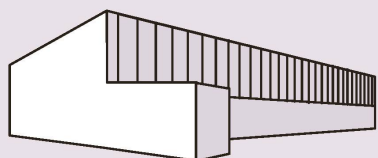
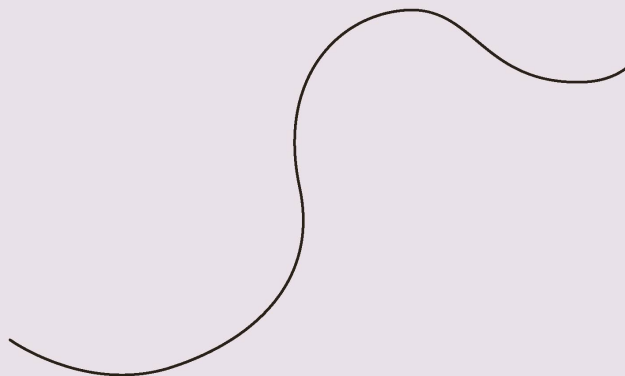
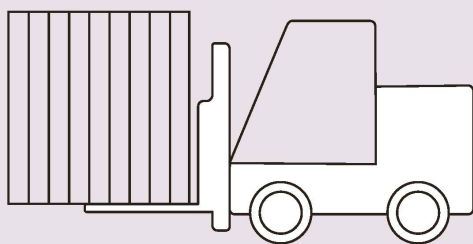


24 406 entrées
au Forum de l'histoire suisse de Schwytz.

269 384 entrées
au Musée national Zurich.

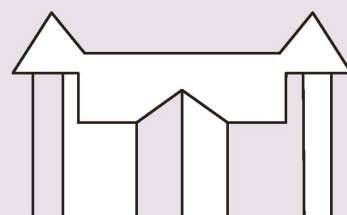


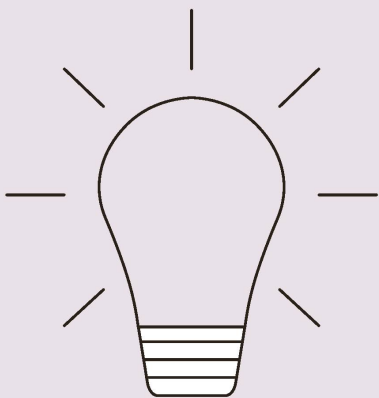
737 prêt d'objets



1444 entrées
au Centre des collections.

36 084 entrées
au Château de Prangins.





995

renseignements des curatrices et curateurs



1 002 299

visites sur le blog

63 % des accès ont eu lieu depuis la Suisse, 10 % depuis l'Allemagne, 6 % depuis la France et 5 % des Etats-Unis.

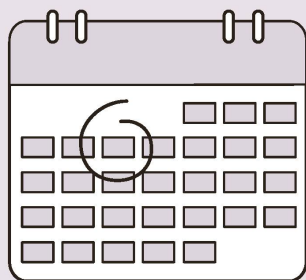
4173

visites guidées



2850

articles de presse



104 manifestations

249 309 kWh
d'électricité solaire, soit 25 %
de la consommation totale

