

# Centre des collections

Objektyp: **Group**

Zeitschrift: **Magazine / Musée national suisse**

Band (Jahr): - **(2023)**

Heft 6

PDF erstellt am: **07.07.2024**

## **Nutzungsbedingungen**

Die ETH-Bibliothek ist Anbieterin der digitalisierten Zeitschriften. Sie besitzt keine Urheberrechte an den Inhalten der Zeitschriften. Die Rechte liegen in der Regel bei den Herausgebern.

Die auf der Plattform e-periodica veröffentlichten Dokumente stehen für nicht-kommerzielle Zwecke in Lehre und Forschung sowie für die private Nutzung frei zur Verfügung. Einzelne Dateien oder Ausdrucke aus diesem Angebot können zusammen mit diesen Nutzungsbedingungen und den korrekten Herkunftsbezeichnungen weitergegeben werden.

Das Veröffentlichen von Bildern in Print- und Online-Publikationen ist nur mit vorheriger Genehmigung der Rechteinhaber erlaubt. Die systematische Speicherung von Teilen des elektronischen Angebots auf anderen Servern bedarf ebenfalls des schriftlichen Einverständnisses der Rechteinhaber.

## **Haftungsausschluss**

Alle Angaben erfolgen ohne Gewähr für Vollständigkeit oder Richtigkeit. Es wird keine Haftung übernommen für Schäden durch die Verwendung von Informationen aus diesem Online-Angebot oder durch das Fehlen von Informationen. Dies gilt auch für Inhalte Dritter, die über dieses Angebot zugänglich sind.

Ein Dienst der *ETH-Bibliothek*  
ETH Zürich, Rämistrasse 101, 8092 Zürich, Schweiz, [www.library.ethz.ch](http://www.library.ethz.ch)

<http://www.e-periodica.ch>



## Sammlungs- zentrum

Lindenmoosstrasse 1  
8910 Affoltern am Albis

20 DEZ  
2023

### Am Zahn der Zeit

Ein Blick auf 35 Jahre Restaurierung, mit  
Jürg Mathys, Konservator-Restaurator  
Technisches Kulturgut.

17 JAN  
2024

### Director's view – Rundgang mit der Direktorin

Mit Denise Tonella, Direktorin  
Schweizerisches Nationalmuseum, und  
Markus Leuthard, Geschäftsführer  
Sammlungszentrum.

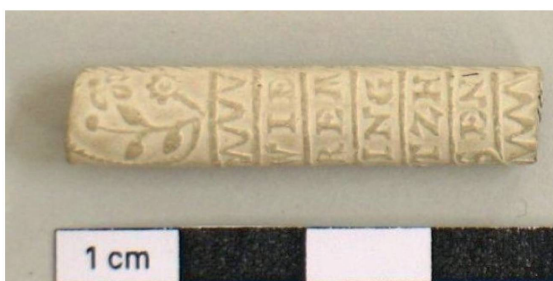
Öffentliche Führungen finden jeden  
dritten Mittwoch im Monat zu  
unterschiedlichen Themen statt.

**Start** jeweils um 18.30, **Anmeldung** bis  
17 Uhr am Vortag auf: 044 762 13 13  
fuehrungen.sz@nationalmuseum.ch  
www.sammlungszentrum.ch

# Qu'est-ce que c'est ?

## Indice :

Les dés ne sont pas pipés dans  
notre énigme.



Devinez à quoi pouvait bien servir l'objet  
représenté sur la photo. Si vous pen-  
sez avoir la réponse, écrivez-nous avant  
le 31 décembre 2023 à l'adresse suivante :  
magazin@nationalmuseum.ch

Un tirage au sort parmi les réponses cor-  
rectes vous permettra peut-être de ga-  
gner une adhésion annuelle à l'Association  
des Amis du Château de Prangins.  
L'association propose à ses mem-  
bres de nombreux avantages, dont  
l'entrée libre au Château de Prangins :  
amisduchateaudprangins.ch

La résolution de cette énigme se trouvera  
dans la newsletter où nous poursuivrons  
nos passionnantes énigmes muséales.

**S'abonner à la newsletter:**

[www.chateaudprangins.ch/newsletter](http://www.chateaudprangins.ch/newsletter)



# Vous m'en direz tant !

## Solution de la dernière énigme



Au Japon, on connaît encore les sandales en bois qui, grâce à deux ponts en bois, soulèvent le pied au-dessus de la saleté de la rue. En Europe, des chaussures similaires étaient autrefois utilisées – et ce, pendant des siècles : portées par-dessus les chaussures, ces « galoches » étaient probablement répandues du 12<sup>e</sup> siècle jusqu'au début du 20<sup>e</sup> siècle et protégeaient les pieds et les chaussures du froid, de l'humidité, des inégalités du sol et de la saleté – comme le contenu des pots de chambre vidés dans la rue. À l'origine, elles étaient utilisées par

les hommes et les femmes, puis principalement par les femmes. Si elles sont entièrement en bois, les surchaussures sont appelées « socques » ; si elles ont des cercles métalliques comme surface d'appui, comme celles présentées ici et datant d'environ 1780, on les appelle « patins ». Le bruit qu'elles faisaient en marchant est même décrit dans des œuvres littéraires comme *Persuasion* de Jane Austen (*Persuasion / La Famille Elliot*, ou *l'ancienne inclination*) ou *The Pickwick Papers* de Charles Dickens (*Les Aventures de Monsieur Pickwick*).

