

# Geoffrey Bawa

Autor(en): **Lion, Yves**

Objektyp: **Article**

Zeitschrift: **Matières**

Band (Jahr): **3 (1999)**

PDF erstellt am: **01.09.2024**

Persistenter Link: <https://doi.org/10.5169/seals-984453>

## **Nutzungsbedingungen**

Die ETH-Bibliothek ist Anbieterin der digitalisierten Zeitschriften. Sie besitzt keine Urheberrechte an den Inhalten der Zeitschriften. Die Rechte liegen in der Regel bei den Herausgebern.

Die auf der Plattform e-periodica veröffentlichten Dokumente stehen für nicht-kommerzielle Zwecke in Lehre und Forschung sowie für die private Nutzung frei zur Verfügung. Einzelne Dateien oder Ausdrucke aus diesem Angebot können zusammen mit diesen Nutzungsbedingungen und den korrekten Herkunftsbezeichnungen weitergegeben werden.

Das Veröffentlichen von Bildern in Print- und Online-Publikationen ist nur mit vorheriger Genehmigung der Rechteinhaber erlaubt. Die systematische Speicherung von Teilen des elektronischen Angebots auf anderen Servern bedarf ebenfalls des schriftlichen Einverständnisses der Rechteinhaber.

## **Haftungsausschluss**

Alle Angaben erfolgen ohne Gewähr für Vollständigkeit oder Richtigkeit. Es wird keine Haftung übernommen für Schäden durch die Verwendung von Informationen aus diesem Online-Angebot oder durch das Fehlen von Informationen. Dies gilt auch für Inhalte Dritter, die über dieses Angebot zugänglich sind.

# Geoffrey Bawa

Yves Lion



Bawa rend le groupe de touristes distingué: comment voulez-vous continuer à brailler lorsque cette piscine du *Kandalama Hotel* vous accueille face au monument national du Sri Lanka.

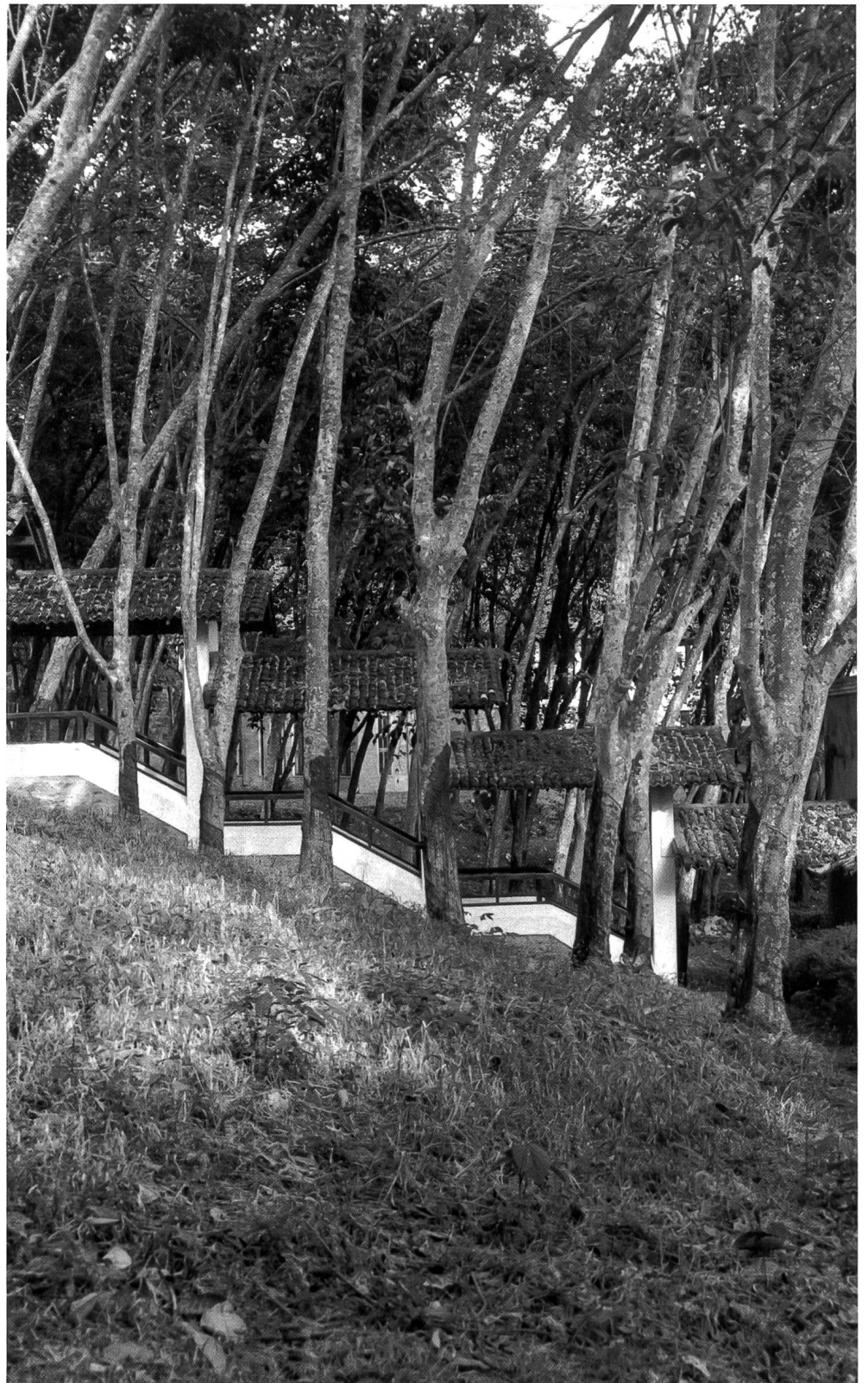


Très proche de celle du lac Léman, cette fenêtre n'est pas pour sa mère, mais elle appartient au mur qui encoint le petit hôtel *club villa* de Bentota. Elle regarde l'océan indien et désacralise le frangipanier.





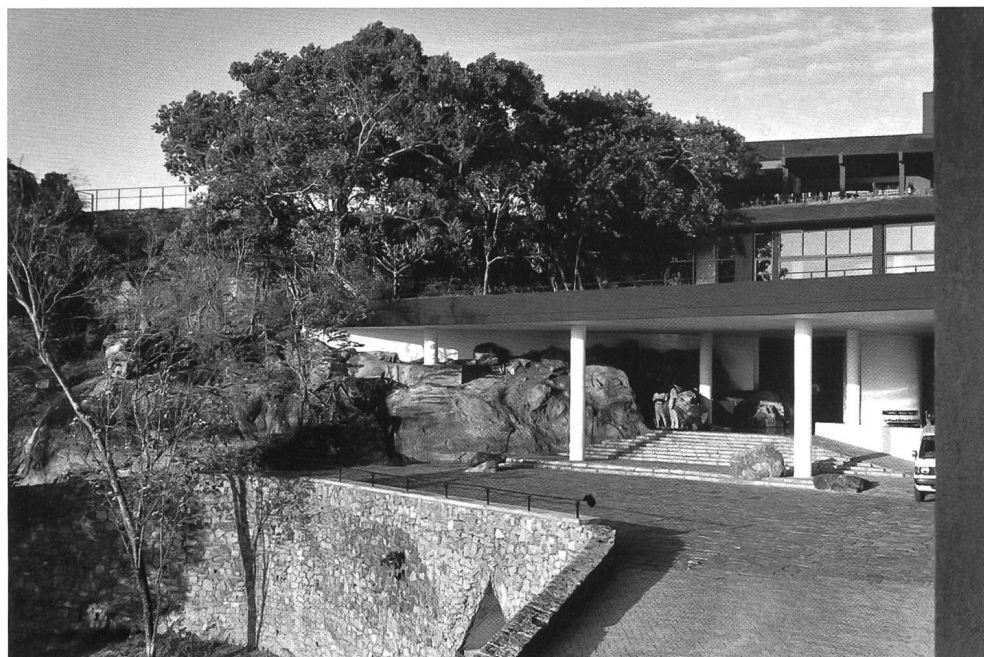




A travers une forêt d'hévéas, *Piliyandala* est un parcours religieux pour les communautés. Moderne ou ancien, peu importe. Avec Bawa, oubliez cette interrogation si peu pertinente dans ce contexte. Heureux contexte. Voici un peu de béton, des plaques ondulées d'Eternit et par-dessus: des briques faites à la main.

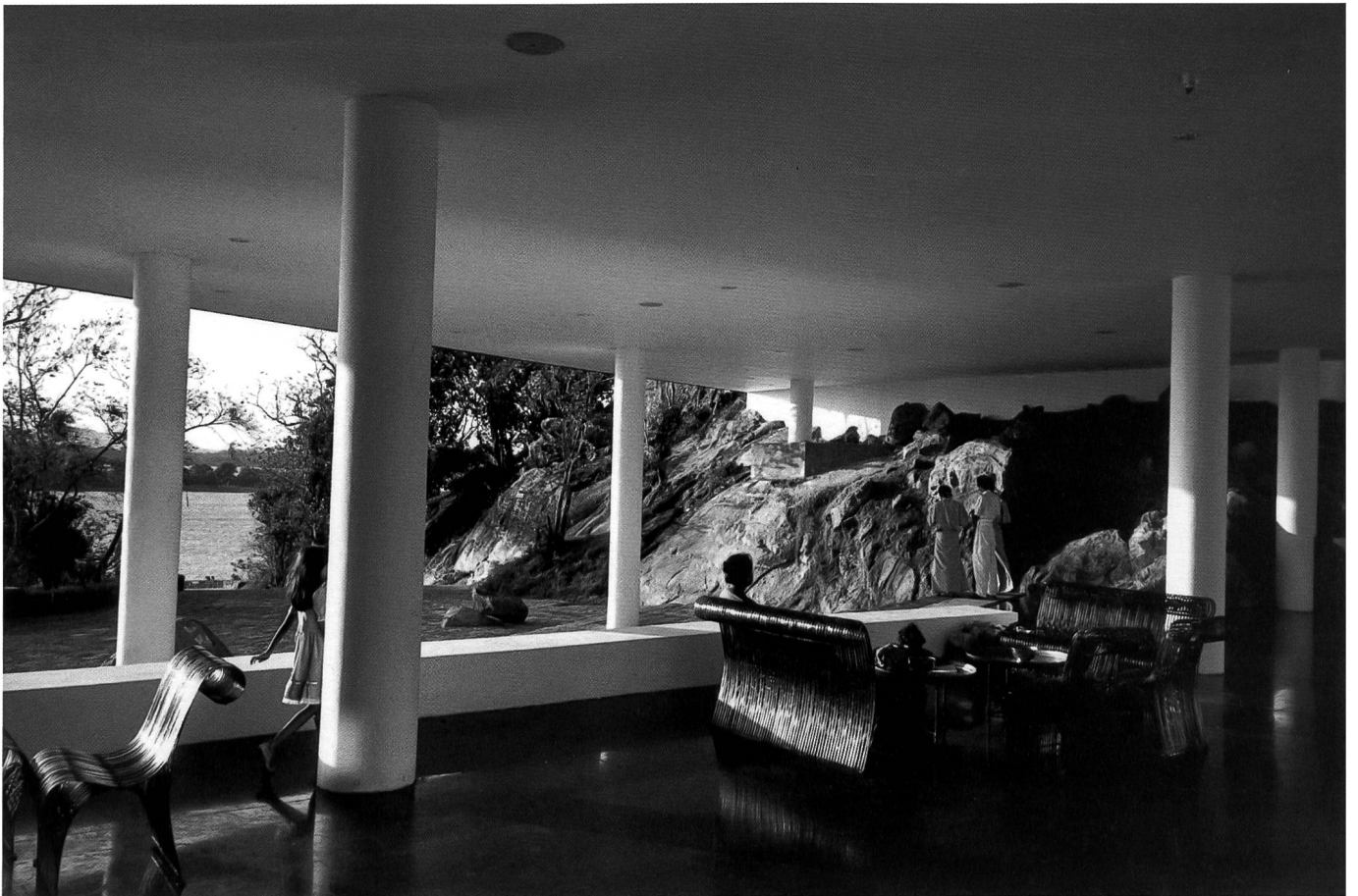


Pas très éloigné de la guerre civile du Nord, au cœur des vestiges archéologiques, le *Kandalama Hotel* fait quand Bawa a dépassé les 70 ans est son projet le plus moderne. Voici une modernité qui se mérite après un long parcours d'ancrage au sol, d'appartenance à la terre. L'architecture est causa tactile. Vous retrouvez des morceaux de géographie dans les couloirs et l'histoire là-bas à l'horizon.





L'accueil de l'hôtel *Kandalama*. L'accueil je vous l'avais bien dit. Avec Bawa, l'architecture n'est pas au centre du monde.



Voici le passage de l'accueil de l'hôtel vers les chambres et les restaurants. Bawa l'enduit de blanc vis-à-vis du rocher.



### Notes

Yves Lion est l'auteur des images ainsi que des textes accompagnant ces dernières. Les photographies ont été prises en juillet 1995, pendant la mousson. L'auteur s'est servi de deux appareils de poche: un Nikon et un Contax, muni d'objectifs Zeiss. Le type de pellicule utilisé est: Kodak TRI-X Pan.

Geoffrey Bawa est né en 1919 à Colombo. Il fait des études de droit puis commence l'aménagement d'un vaste domaine (1949) *Lunuganga*. Il est diplômé de l'A.A. en 1956. Il construit des maisons, des hôtels, le parlement de Kotte, une grande université. Son rayonnement en Asie est considérable.

Brian Brace Taylor a produit une importante monographie de son œuvre: Brian Brace Taylor, *Geoffrey Bawa*, Thames & Hudson, Londres, 1996. Véritable héros du Sri Lanka (les chauffeurs de taxis connaissent en général son adresse), voici une grande figure de la culture des pays en voie de développement.

### Illustrations

pp. 66-67: En 1949 Geoffrey Bawa achète le terrain et la maison d'une ancienne plantation de caoutchouc *Lunuganga*, Bentota. Ce lieu est le résultat d'un processus continu; Bawa y travaille encore. Les photos montrent son état en 1995.

p. 68: *Kandalama Hotel*, Dambulla, 1994. Vue de la piscine, du lac artificiel *Kandalama tank* et du monument national de la jungle.

p. 69: Hôtel *Club Villa*, Bentota 1979. Le bâtiment a été construit à partir d'une ancienne maison hollandaise de la fin du XIX<sup>e</sup> siècle.

pp. 70-71: *Integral Education Centre* (Centre communautaire), Piliyandala, 1981. Sur une colline près du lac Bolgoda, cet ensemble de bâtiments est un centre pour la formation d'adultes, séminaires religieux et laïques.

pages 72-75: *Kandalama Hotel*, Dambulla, 1994.