

Abbildungen

Objektyp: **Chapter**

Zeitschrift: **Marchring**

Band (Jahr): - **(1986)**

Heft 26

PDF erstellt am: **29.06.2024**

Nutzungsbedingungen

Die ETH-Bibliothek ist Anbieterin der digitalisierten Zeitschriften. Sie besitzt keine Urheberrechte an den Inhalten der Zeitschriften. Die Rechte liegen in der Regel bei den Herausgebern.

Die auf der Plattform e-periodica veröffentlichten Dokumente stehen für nicht-kommerzielle Zwecke in Lehre und Forschung sowie für die private Nutzung frei zur Verfügung. Einzelne Dateien oder Ausdrucke aus diesem Angebot können zusammen mit diesen Nutzungsbedingungen und den korrekten Herkunftsbezeichnungen weitergegeben werden.

Das Veröffentlichen von Bildern in Print- und Online-Publikationen ist nur mit vorheriger Genehmigung der Rechteinhaber erlaubt. Die systematische Speicherung von Teilen des elektronischen Angebots auf anderen Servern bedarf ebenfalls des schriftlichen Einverständnisses der Rechteinhaber.

Haftungsausschluss

Alle Angaben erfolgen ohne Gewähr für Vollständigkeit oder Richtigkeit. Es wird keine Haftung übernommen für Schäden durch die Verwendung von Informationen aus diesem Online-Angebot oder durch das Fehlen von Informationen. Dies gilt auch für Inhalte Dritter, die über dieses Angebot zugänglich sind.

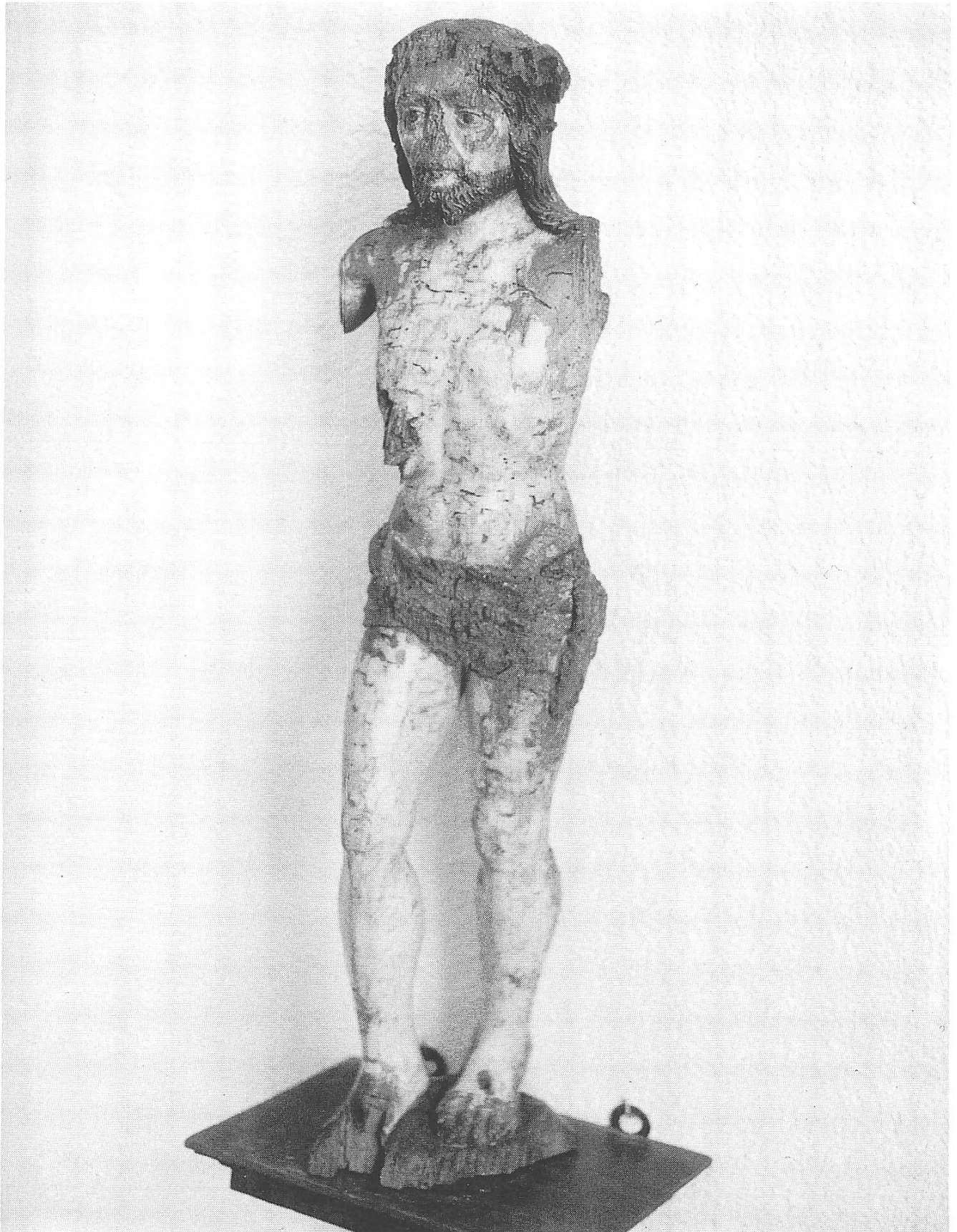
Abbildungen

Wegkapellen

W 2: Steinegg, mit Dreifaltigkeit (Malerei im Innern)



W 3: Gutenbrunnen-Meienberg, Wegkapelle abgegangen, Schmerzensmann (Holzstatue) heute im March-Museum



W 5: Tschuepis; Wegkapelle (unten); Pietà (ganz unten), gestohlen 1975, wieder aufgefunden 1986, heute in der Pfarrkirche Altendorf



W 6: Bilsten, mit Relief im Innern



W 7: Letzi / Tal; Wegkapelle (unten), Muttergottesstatue im Innern (rechts)



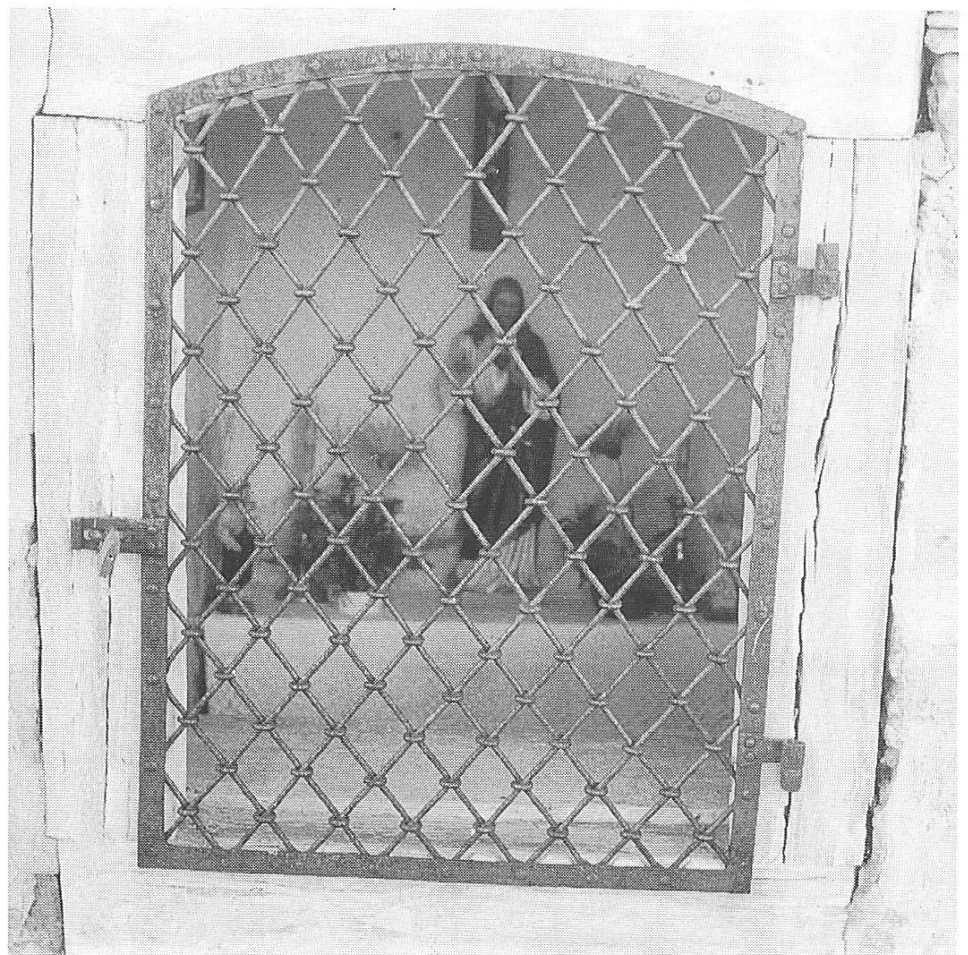


W 8: Ecke Burggasse / Kantonsstrasse, Einblick ins Innere mit St.-Jakob-Statue (unten), Wegkapelle (rechts)





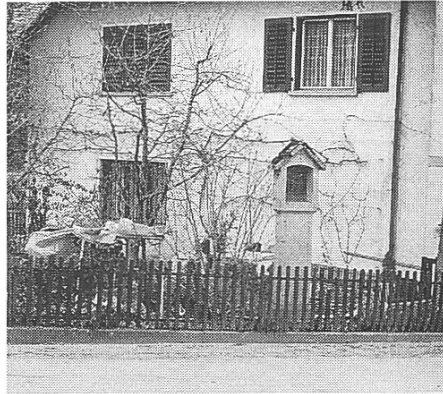
W 9: Schwändi, Pfarrei und Gemeinde Freienbach (unten und ganz unten)



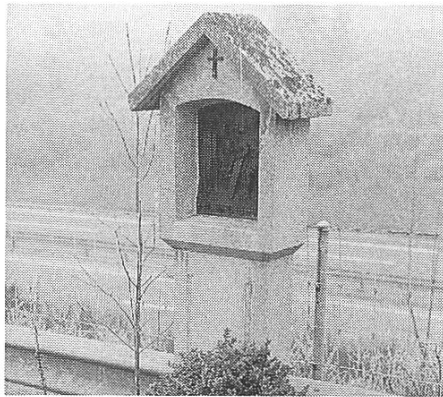
Kreuzweg zum Etzel

K 1-4

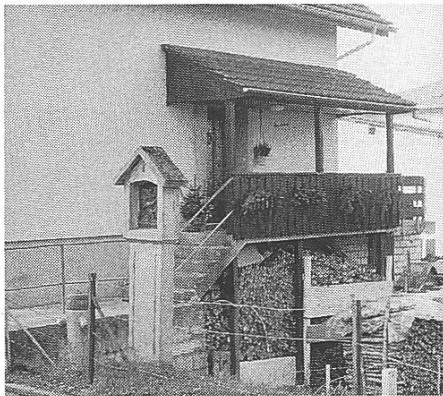
1. Station



2. Station



3. Station



4. Station



K 5-8

5. Station



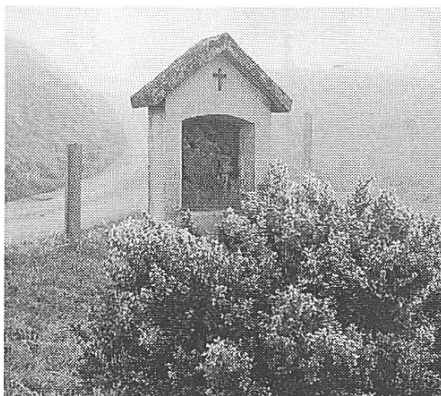
6. Station



7. Station



8. Station



K 9-12

9. Station



10. Station



11. Station



12. Station

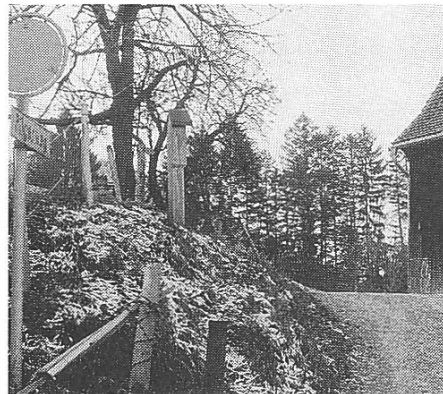


K 13-14

13. Station

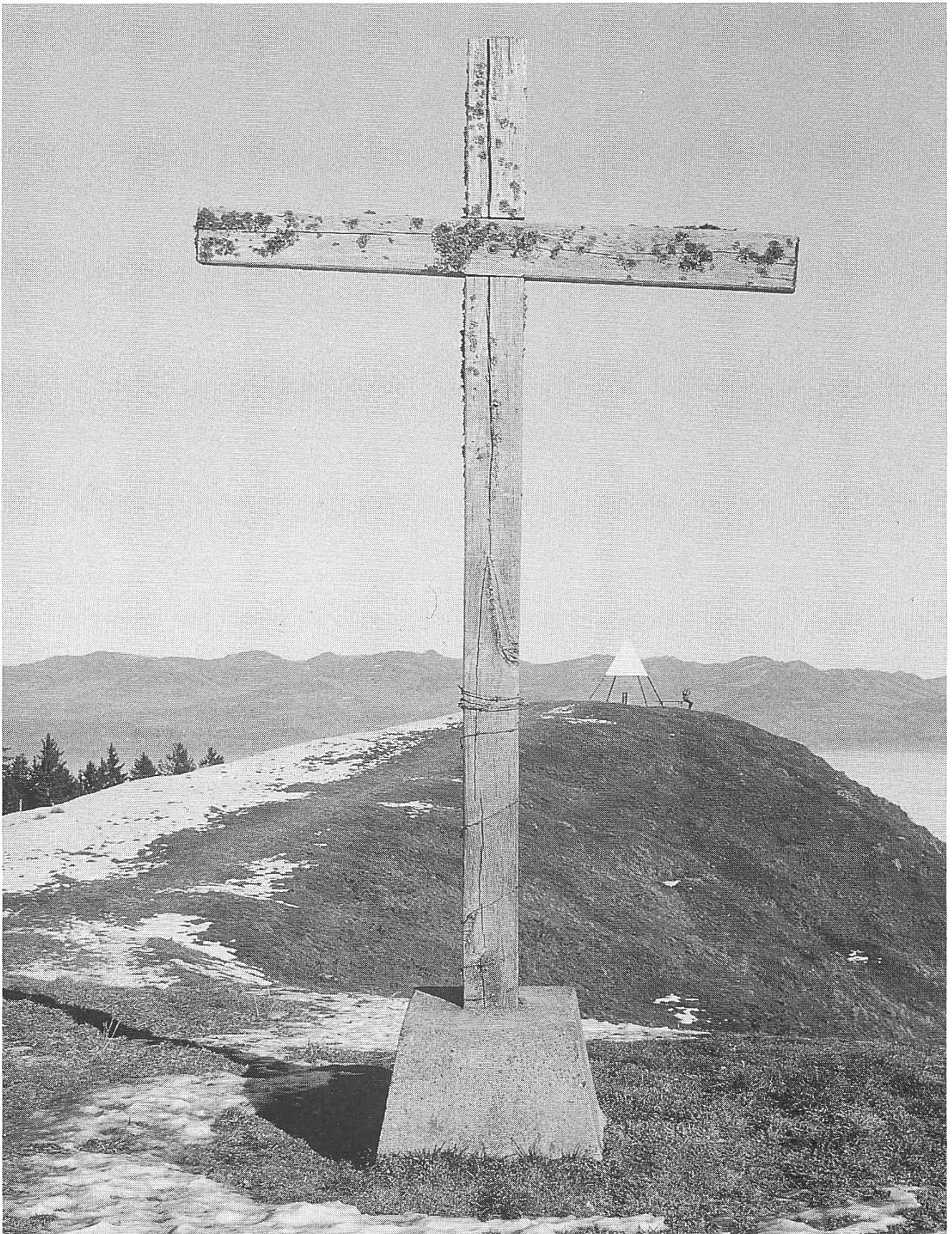


14. Station



Feldkreuze

F 1: Stöcklichrüz



F 2: unterhalb Stöcklichrüz gegen Diebishütten



F 3: Guteregg



F 5: Egg, oberhalb Bräggerhof (unten und ganz unten)



F 6: Vorderbergstrasse, Nähe Bergschulhaus



F 8: Schlipf



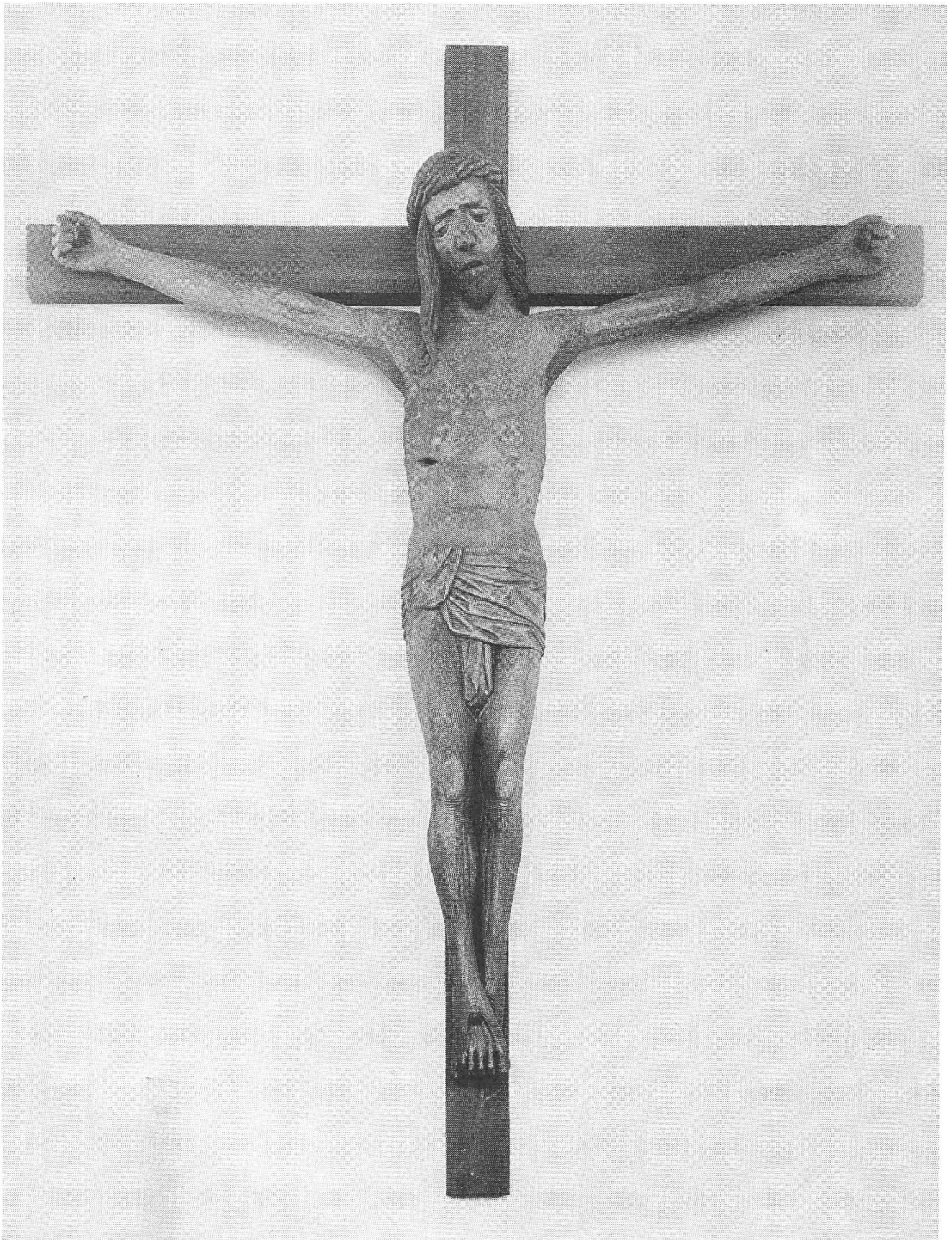
F 9: Mühlebach



F 10: Steinegg (unten und ganz unten)



F 12: Südseite der Kapelle St. Johann auf der Burg, heute in der Pfarrkirche Altendorf



F 13: oberhalb
Bräggerhof, am Weg
Richtung Chummen,
neueren Datums



F 14: Stoss, oberhalb
Stollen, 1979 gesetzt



Gedenkzeichen

G 1: Flügenberg an der Etzelstrasse, für Tobias Baumann
† 1948 (unten und ganz unten)



G 4: Tafel an der
5. Kreuzwegstation, für
Johann Knobel † 1934



G 6: Schlipfstrasse, für
Margrit Schmuki † 1956



Fotonachweis

Kunstdenkmäler des Kantons Schwyz, Bildarchiv / Walter Mächler, Galgenen (W 5: Pietà) / Bruno Züger, Jona (F 12: Grosser Herrgott)

