

Addenda

Autor(en): **[s.n.]**

Objektyp: **Corrections**

Zeitschrift: **Mémoires de la Société Neuchâteloise des Sciences Naturelles**

Band (Jahr): **10 (1968)**

PDF erstellt am: **16.07.2024**

Nutzungsbedingungen

Die ETH-Bibliothek ist Anbieterin der digitalisierten Zeitschriften. Sie besitzt keine Urheberrechte an den Inhalten der Zeitschriften. Die Rechte liegen in der Regel bei den Herausgebern.

Die auf der Plattform e-periodica veröffentlichten Dokumente stehen für nicht-kommerzielle Zwecke in Lehre und Forschung sowie für die private Nutzung frei zur Verfügung. Einzelne Dateien oder Ausdrucke aus diesem Angebot können zusammen mit diesen Nutzungsbedingungen und den korrekten Herkunftsbezeichnungen weitergegeben werden.

Das Veröffentlichen von Bildern in Print- und Online-Publikationen ist nur mit vorheriger Genehmigung der Rechteinhaber erlaubt. Die systematische Speicherung von Teilen des elektronischen Angebots auf anderen Servern bedarf ebenfalls des schriftlichen Einverständnisses der Rechteinhaber.

Haftungsausschluss

Alle Angaben erfolgen ohne Gewähr für Vollständigkeit oder Richtigkeit. Es wird keine Haftung übernommen für Schäden durch die Verwendung von Informationen aus diesem Online-Angebot oder durch das Fehlen von Informationen. Dies gilt auch für Inhalte Dritter, die über dieses Angebot zugänglich sind.

ADDENDA

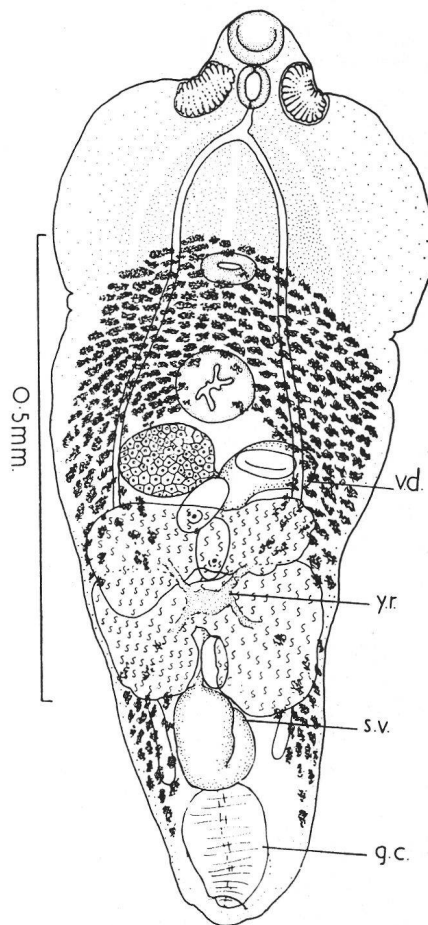
« The Zoological Record » (1966, vol. 103, sect. 6) mentionne un travail non cité dans la bibliographie :
 BEVERLEY-BURTON, M. A. — (1963). A new Strigeid, *Diplostomum (Tylodelphys) mashonense* n. sp. (Trematoda : Diplostomatidae), from the Grey Heron, *Ardea cinerea* L. in Southern Rhodesia, with an experimental demonstration of part of the life cycle. *Rev. Zool. Bot. afr.* 68 : 291-308, 5 fig.

Le « *Diplostomum (Tylodelphys) mashonense* » Bev.-Burt., 1963, d'*Ardea cinerea* L., doit être attribué au sous-genre *Dolichorchis* Dub., dont il présente les caractères conjugués : asymétrie du testicule antérieur et présence d'un cône génital. La métacercaire, parasite de la cavité crânienne de *Clarias* (Siluroidei) comme celle de *D. (D.) tregenna* Gohar, a des ébauches testiculaires nettement différenciées — celle du second testicule à lobes développés caudalement et réunis par une commissure antérieure — dans un segment postérieur déjà bien formé. Dans les deux espèces, la vésicule excrétrice bicorne a le même aspect, et le plexus paranéphridial se trouve confiné dans le segment antérieur, si bien qu'on devrait les identifier ou, tout au plus, considérer *mashonense* comme un taxon subsppécifique de *tregenna*, en tenant compte de la correspondance des dimensions (dans le premier cas), de la limite antérieure des vitellogènes plus proche de la ventouse ventrale chez *mashonense* (dans le second).

Lg. jusqu'à 0,96 mm (1,53 mm)¹ : SA concave, 0,38-0,42/0,25-0,35 mm (0,40-0,74/0,29-0,62) ; SP conique, 0,32-0,56/0,12-0,22 mm (0,20-0,79/0,14-0,42). VB 52-58/47-56 μ (56-68/50-78), PH 36-46/25-33 μ (47-74/31-56), VV 43-56/53-62 μ (40-67/59-78), PV lg. 48-62 μ (62-112), OV 38-65/51-65 μ (46-120/49-137), TA 76-84/155-174 μ (82-167/92-288), TP 78-128/138-148 μ (86-206/180-306), œufs 87-96/47-56 μ (87-100/47-62).

Métacercaire : 0,87-1,37 mm : SA concave, 0,65-0,95/0,27-0,51 mm ; SP conique, 0,22-0,41/0,16-0,23 mm. VB 56-63 μ , PH 42-50/23-40 μ , VV 46-62/53-67 μ , TA asymétrique, 49-102/105-170 μ , TP bilobé, 46-81/123-185 μ . Hôtes : *Clarias mossambicus* Peters et *C. melandi* Boul.

FIG. A. — *Diplostomum (Dolichorchis) mashonense* Bev.-Burt., d'*Ardea cinerea* L. Lg. 0,96 mm, vue dorsale. [BEVERLEY-BURTON, del., 1963, fig. 4.]
 g. c. : cône génital. s. v. : vésicule séminale. v. d. : vas deferens. y. r. : réservoir vitellin.



Un autre travail, non cité dans la bibliographie, vient d'être publié :
 DÖNGES, J. — (1969). *Diplostomum phoxini* (Faust, 1918) (Trematoda). Morphologie des Miracidiums sowie Beobachtungen an weiteren Entwicklungsstadium. *Z. Parasitenk.* 32 : 120-127, 1 fig.

¹ Dimensions des Vers recueillis chez *Ardea cinerea* L. (entre parenthèses, celles des adultes obtenus expérimentalement chez *Gallus domesticus* L.).