

[Planches]

Objekttyp: **Chapter**

Zeitschrift: **Mémoires de la Société Fribourgeoise des Sciences Naturelles.
Géologie et géographie = Mitteilungen der Naturforschenden
Gesellschaft in Freiburg. Geologie und Geographie**

Band (Jahr): **2 (1901-1902)**

Heft 3: **Introduction à l'étude géographique du Beaujolais : tectonique et
géologie**

PDF erstellt am: **17.07.2024**

Nutzungsbedingungen

Die ETH-Bibliothek ist Anbieterin der digitalisierten Zeitschriften. Sie besitzt keine Urheberrechte an den Inhalten der Zeitschriften. Die Rechte liegen in der Regel bei den Herausgebern.

Die auf der Plattform e-periodica veröffentlichten Dokumente stehen für nicht-kommerzielle Zwecke in Lehre und Forschung sowie für die private Nutzung frei zur Verfügung. Einzelne Dateien oder Ausdrucke aus diesem Angebot können zusammen mit diesen Nutzungsbedingungen und den korrekten Herkunftsbezeichnungen weitergegeben werden.

Das Veröffentlichen von Bildern in Print- und Online-Publikationen ist nur mit vorheriger Genehmigung der Rechteinhaber erlaubt. Die systematische Speicherung von Teilen des elektronischen Angebots auf anderen Servern bedarf ebenfalls des schriftlichen Einverständnisses der Rechteinhaber.

Haftungsausschluss

Alle Angaben erfolgen ohne Gewähr für Vollständigkeit oder Richtigkeit. Es wird keine Haftung übernommen für Schäden durch die Verwendung von Informationen aus diesem Online-Angebot oder durch das Fehlen von Informationen. Dies gilt auch für Inhalte Dritter, die über dieses Angebot zugänglich sind.

PLANCHE I.

*Carte des affleurements des tufs porphyriques jalonnant
le synclinal roannais beaujolais.*

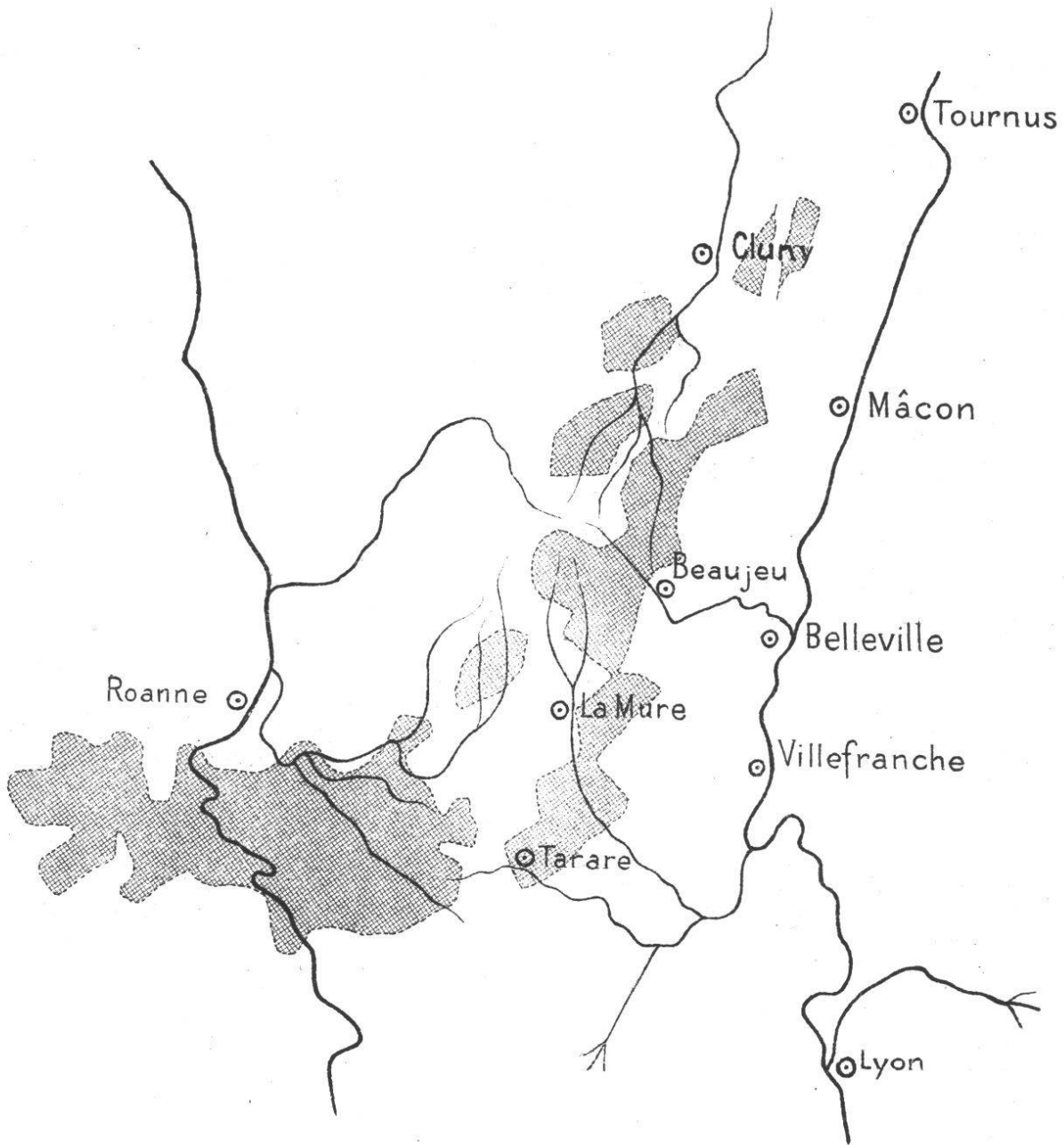
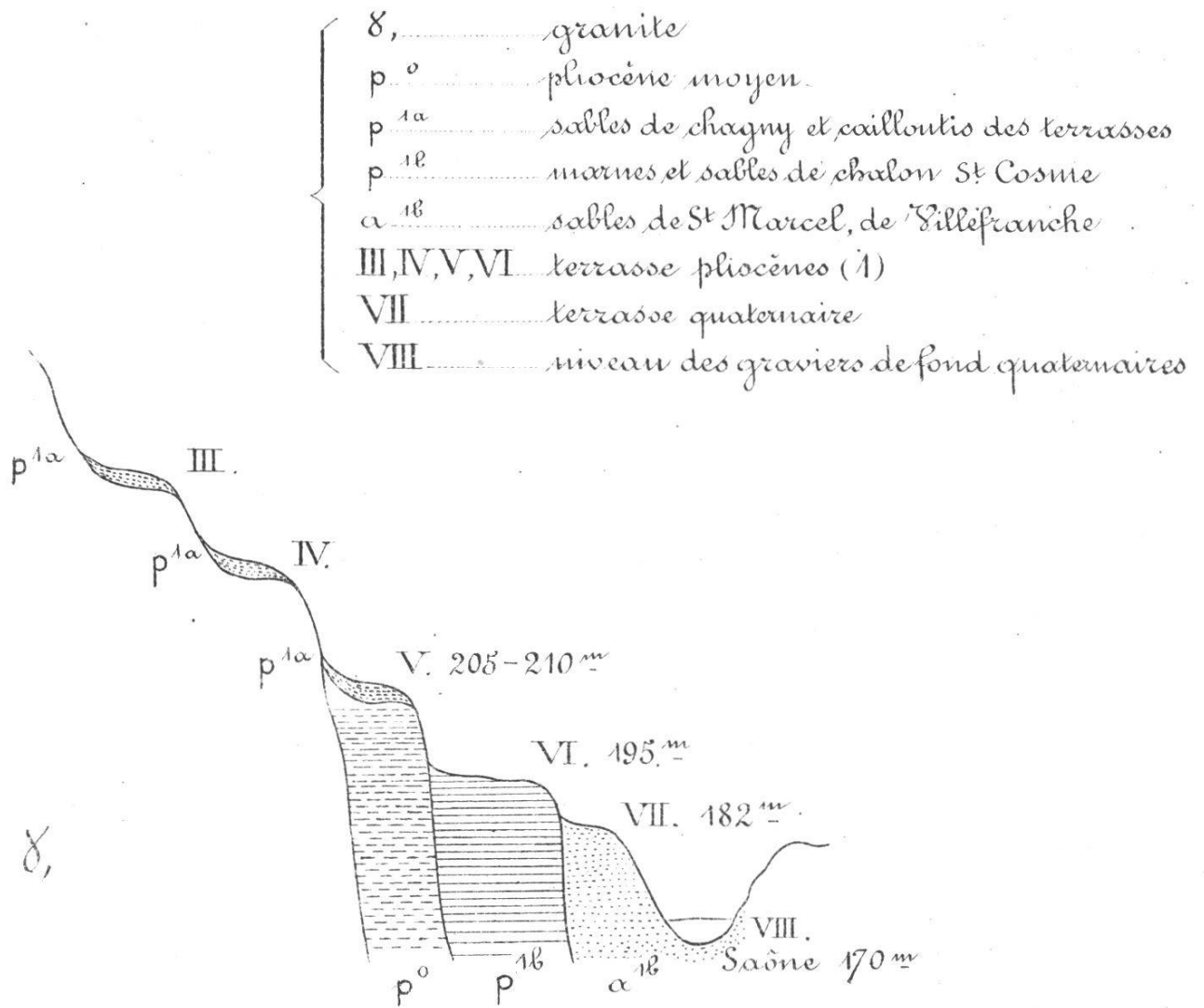


PLANCHE II.

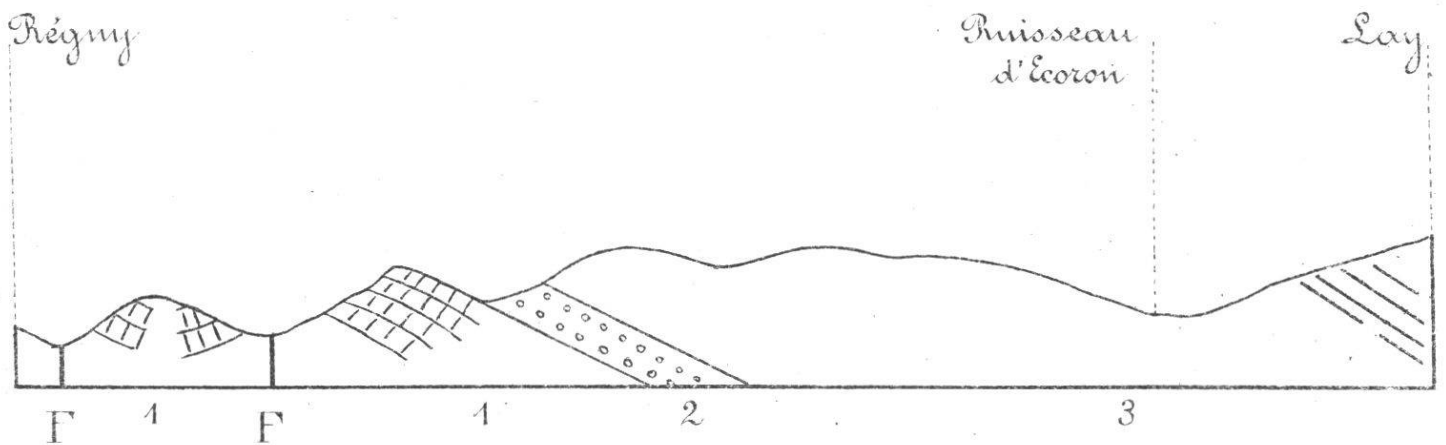
Coupe schématique des terrasses pliocènes et quaternaires du Beaujolais (d'après M. M. Delafond et Depéret)



1. M. M. Delafond et Depéret ne rangent plus la terrasse VI (terrasse de Chalon St Cosme, 190-195^m) dans le pliocène supérieur; ils en font la première du quaternaire (V. p. 247.)

PLANCHE IV.

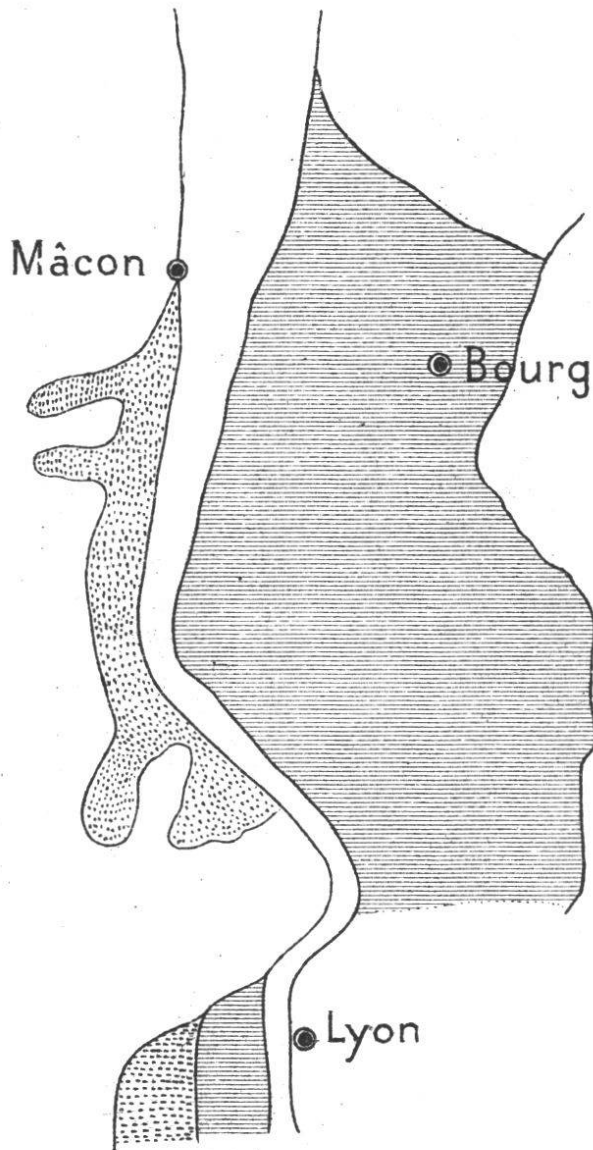
Coupe du carbonifère inférieur entre Lay et Régny.

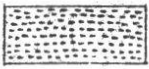
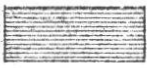
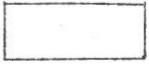


- 1— granwacke calcaire-schisteuse avec lentilles de calcaire à Régny.
- 2— poudingue couronnant le carbonifère marin et le culm
- 3— lufs orthophyriques avec bancs d'anthracite à Lay

PLANCHE V.

Répartition des alluvions pliocènes dans la vallée inférieure de la Saône (d'après M. M. Delafont et Deperet)



- | | | |
|---|-------------------------------------------------------------------------------------|--------------------------------------------------------------------|
| } |  | Galets du Beaujolais et du Lyonnais (granites, porphyres, arkoses) |
| |  | Galets alpins |
| |  | alluvions de la Saône |

