

[Figuren]

Objekttyp: **Chapter**

Zeitschrift: **Mémoires de la Société Fribourgeoise des Sciences Naturelles.
Géologie et géographie = Mitteilungen der Naturforschenden
Gesellschaft in Freiburg. Geologie und Geographie**

Band (Jahr): **4 (1905-1914)**

Heft 3: **Untersuchungen über die Tektonik der Ebene von Bulle**

PDF erstellt am: **06.08.2024**

Nutzungsbedingungen

Die ETH-Bibliothek ist Anbieterin der digitalisierten Zeitschriften. Sie besitzt keine Urheberrechte an den Inhalten der Zeitschriften. Die Rechte liegen in der Regel bei den Herausgebern.

Die auf der Plattform e-periodica veröffentlichten Dokumente stehen für nicht-kommerzielle Zwecke in Lehre und Forschung sowie für die private Nutzung frei zur Verfügung. Einzelne Dateien oder Ausdrucke aus diesem Angebot können zusammen mit diesen Nutzungsbedingungen und den korrekten Herkunftsbezeichnungen weitergegeben werden.

Das Veröffentlichen von Bildern in Print- und Online-Publikationen ist nur mit vorheriger Genehmigung der Rechteinhaber erlaubt. Die systematische Speicherung von Teilen des elektronischen Angebots auf anderen Servern bedarf ebenfalls des schriftlichen Einverständnisses der Rechteinhaber.

Haftungsausschluss

Alle Angaben erfolgen ohne Gewähr für Vollständigkeit oder Richtigkeit. Es wird keine Haftung übernommen für Schäden durch die Verwendung von Informationen aus diesem Online-Angebot oder durch das Fehlen von Informationen. Dies gilt auch für Inhalte Dritter, die über dieses Angebot zugänglich sind.

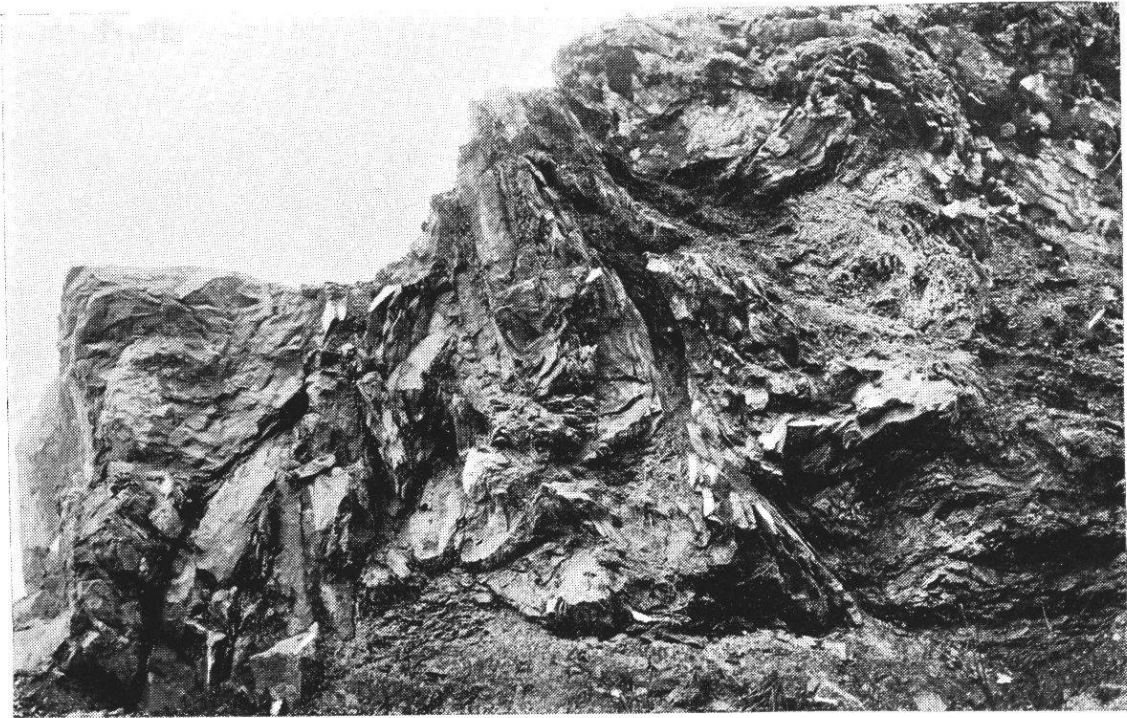


Fig. 11. Flyschklippe links der Straße la Tour-Broc, an der Sarinebrücke vor Broc. (Gegenwärtig vollständig abgebrochen. Originalphotographie).

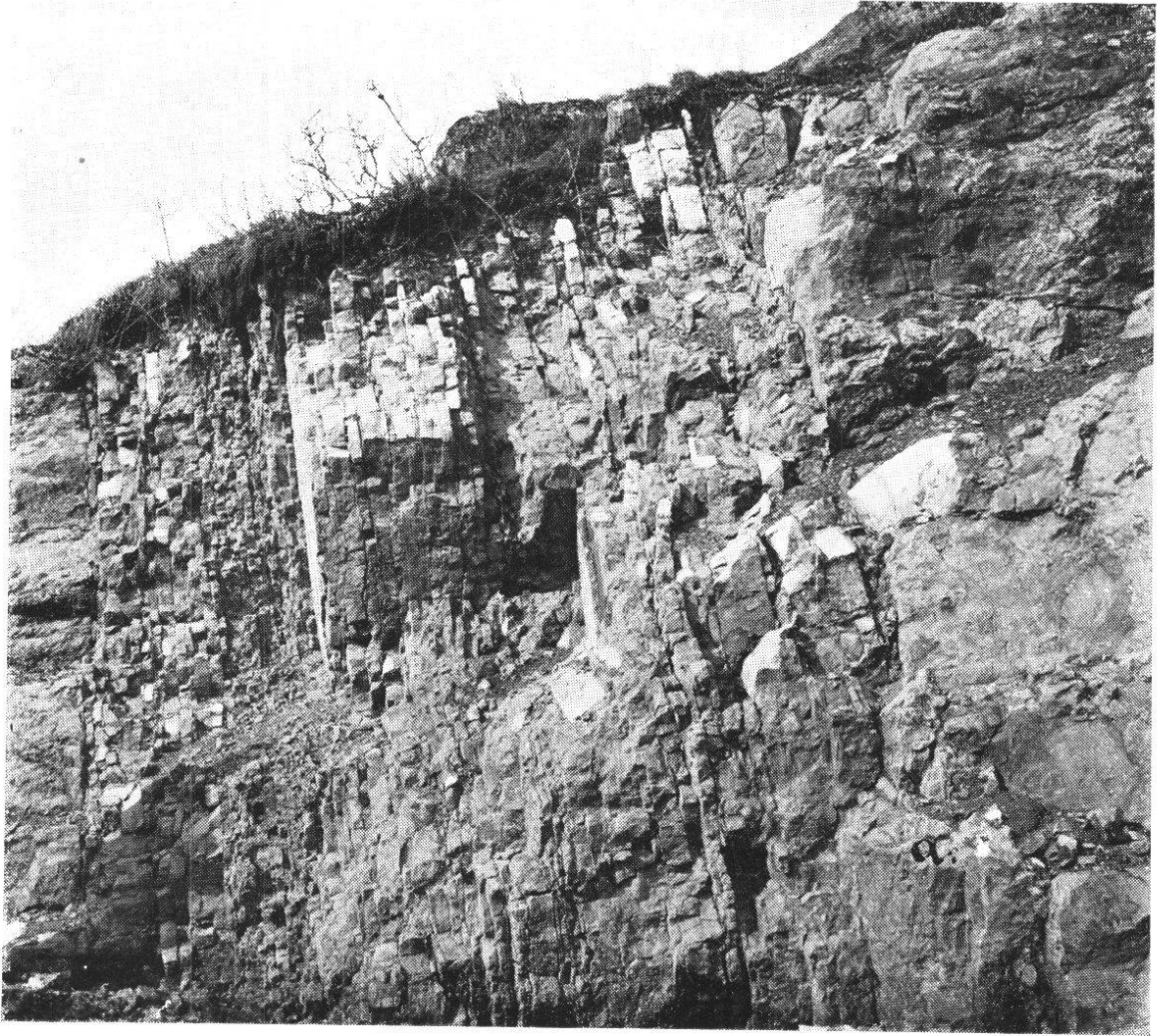


Fig. 17. Die Malm-schichten am nördlichen Teil des Felsens, westlich
Tour de Trême.

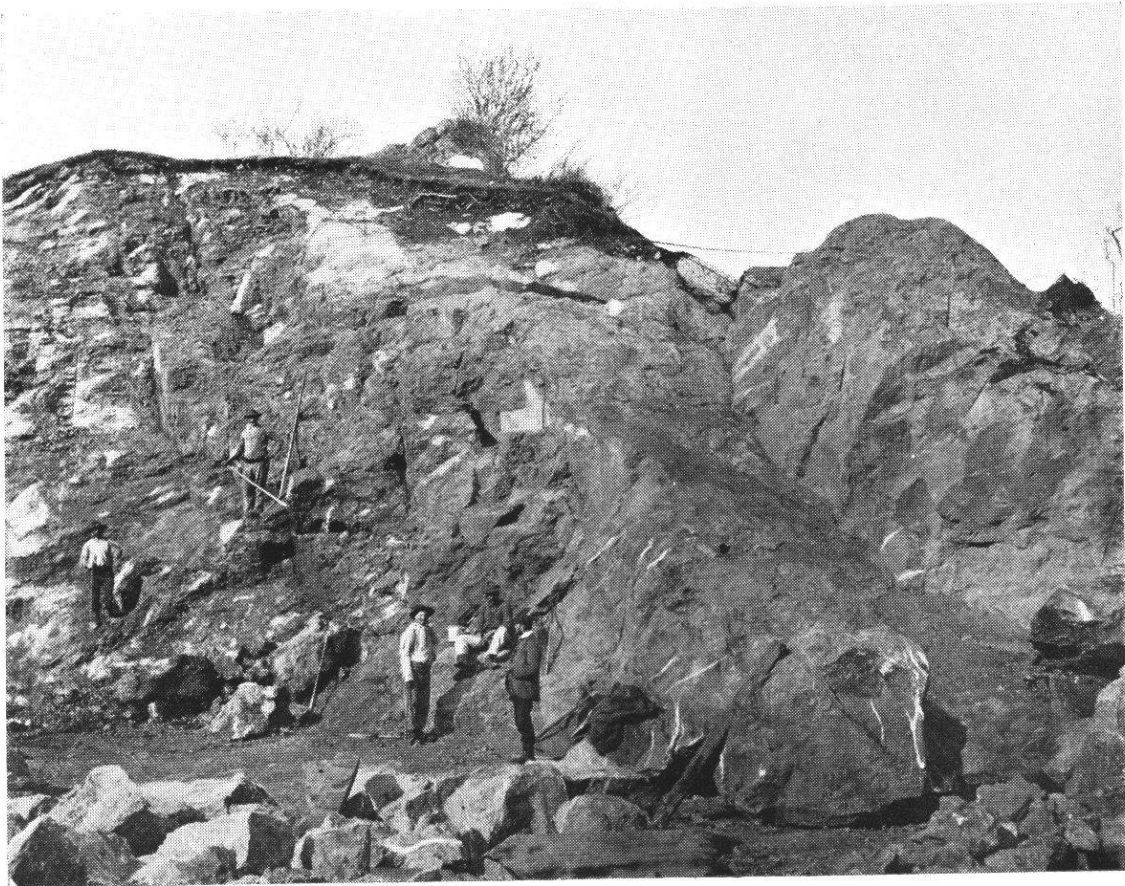


Fig. 18. Süd-östlicher Teil des Felsens, westlich Tour de Trême.
(Zum größten Teil jetzt abgebrochen.)

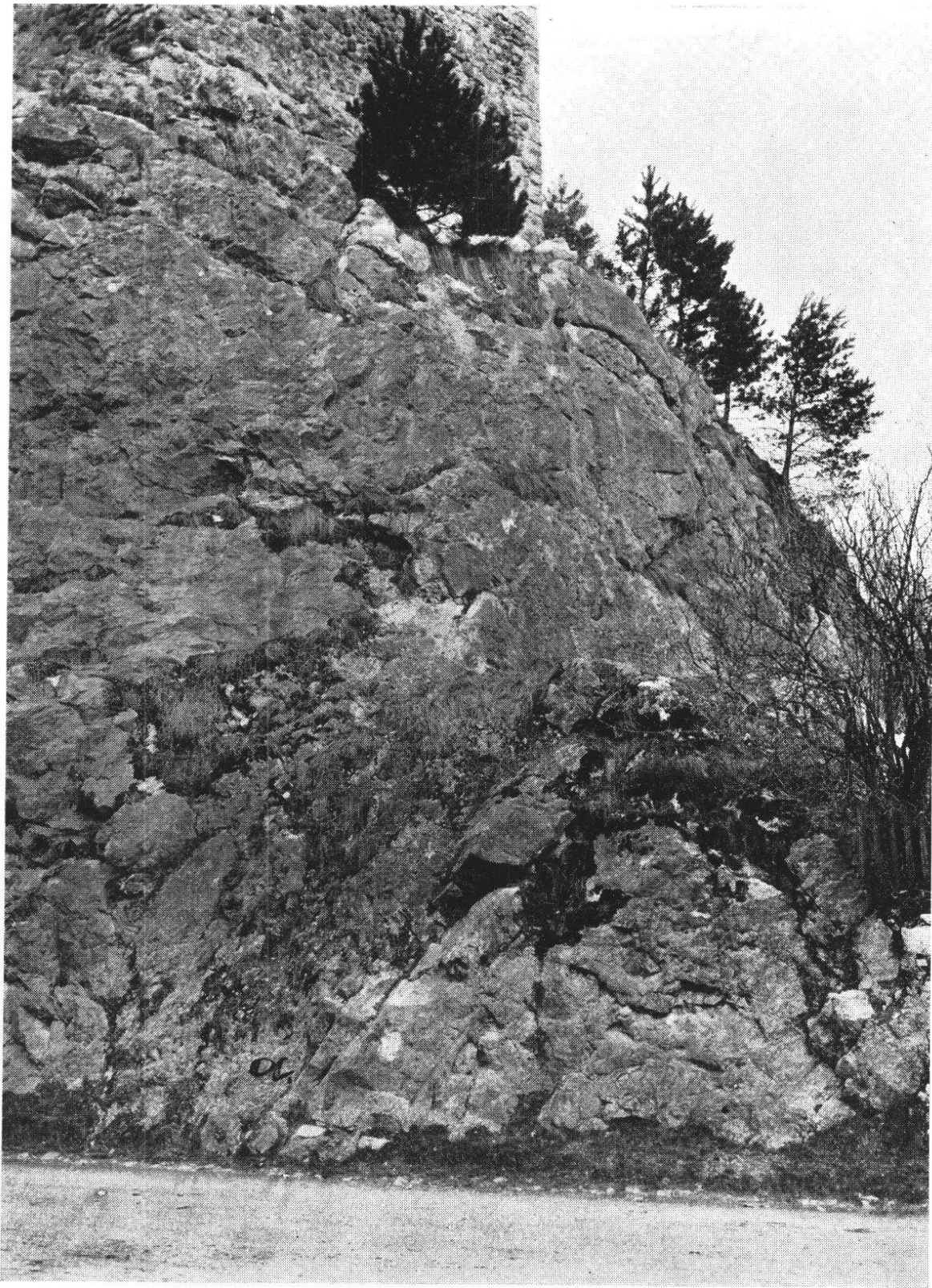


Fig. 19. Südlicher Teil des Felsen von « la Tour » mit den Malmschichten bei Punkt a. (Originalphotographie.)

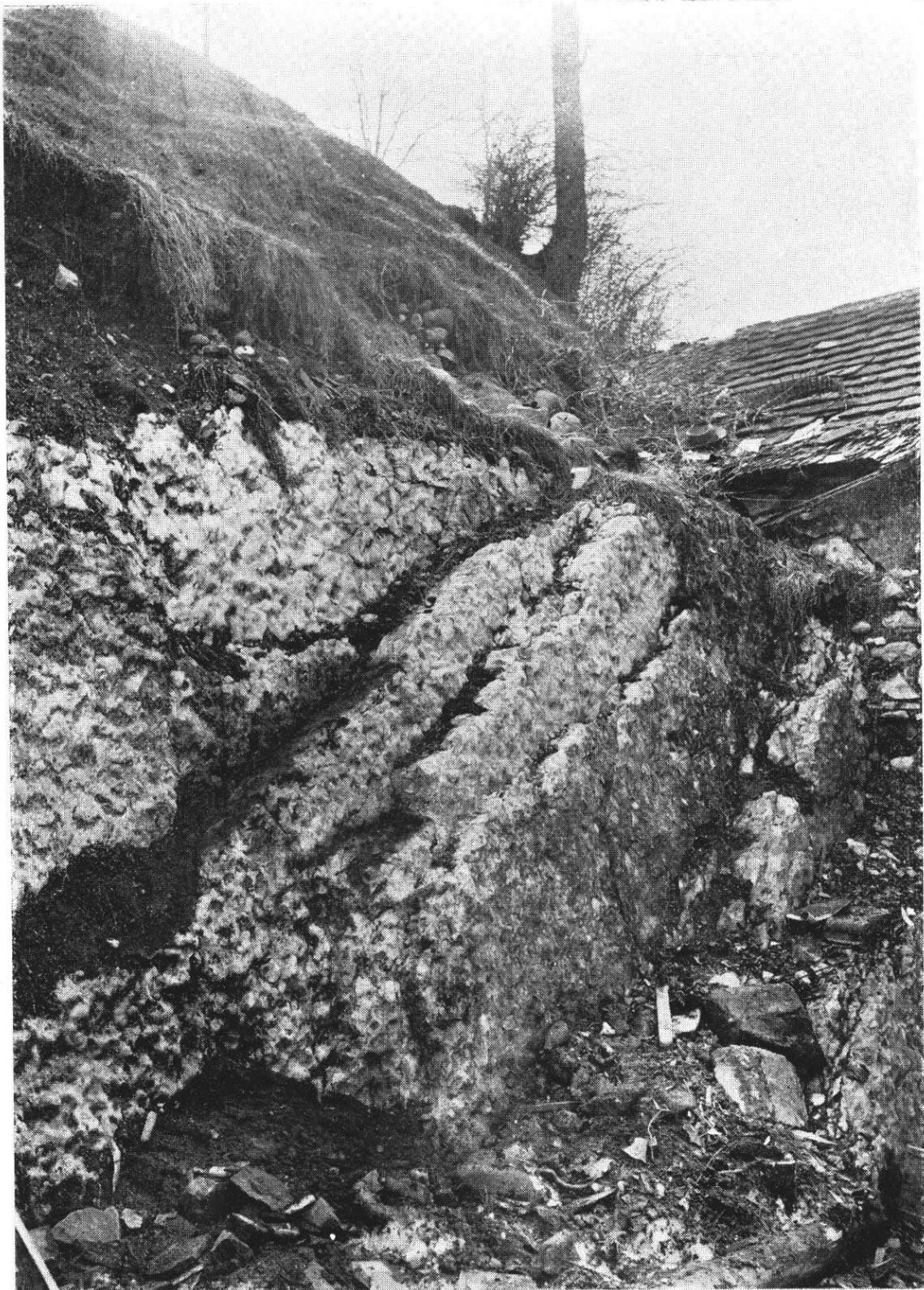


Fig. 20. Nördlicher Teil des Felsen von «la Tour», Ausbiß der Oxford-schichten. (Originalphotographie.)

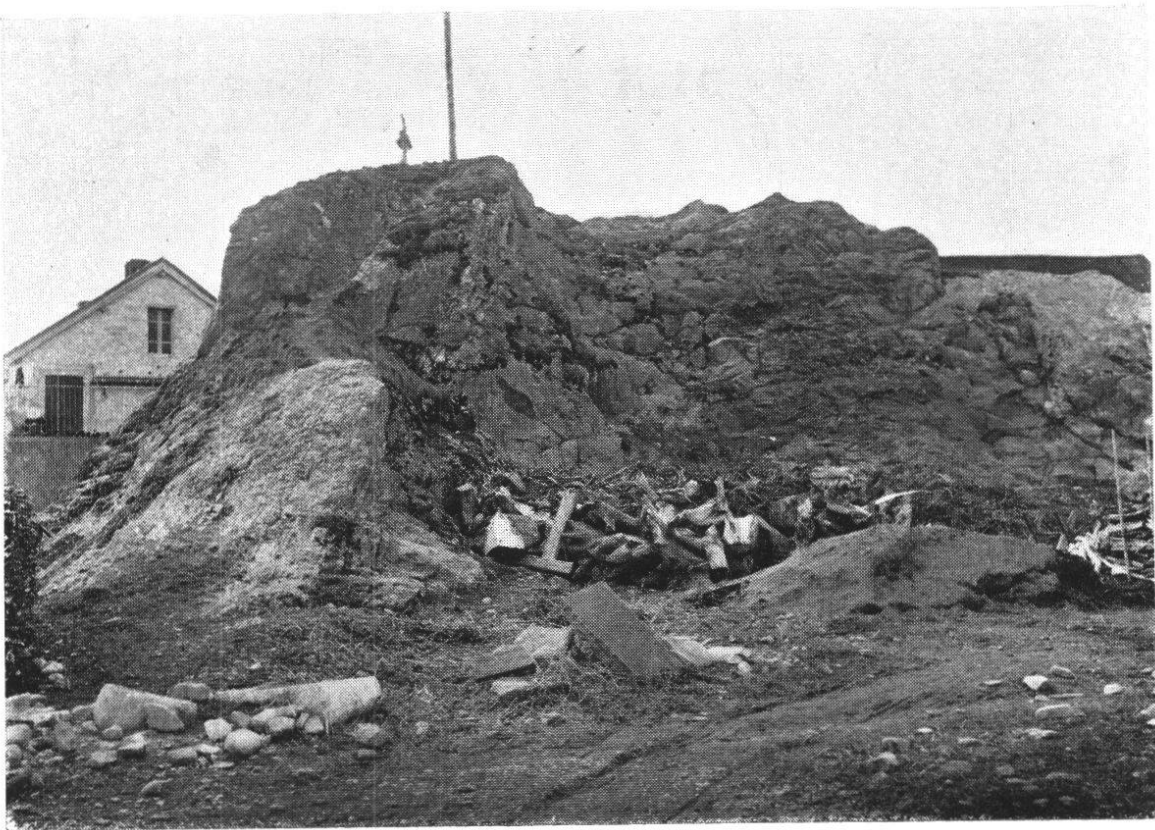


Fig. 23. Das Neocom am südlichen Teile des Felsens « östlich Tour de Trême ». (Originalphotographie.)

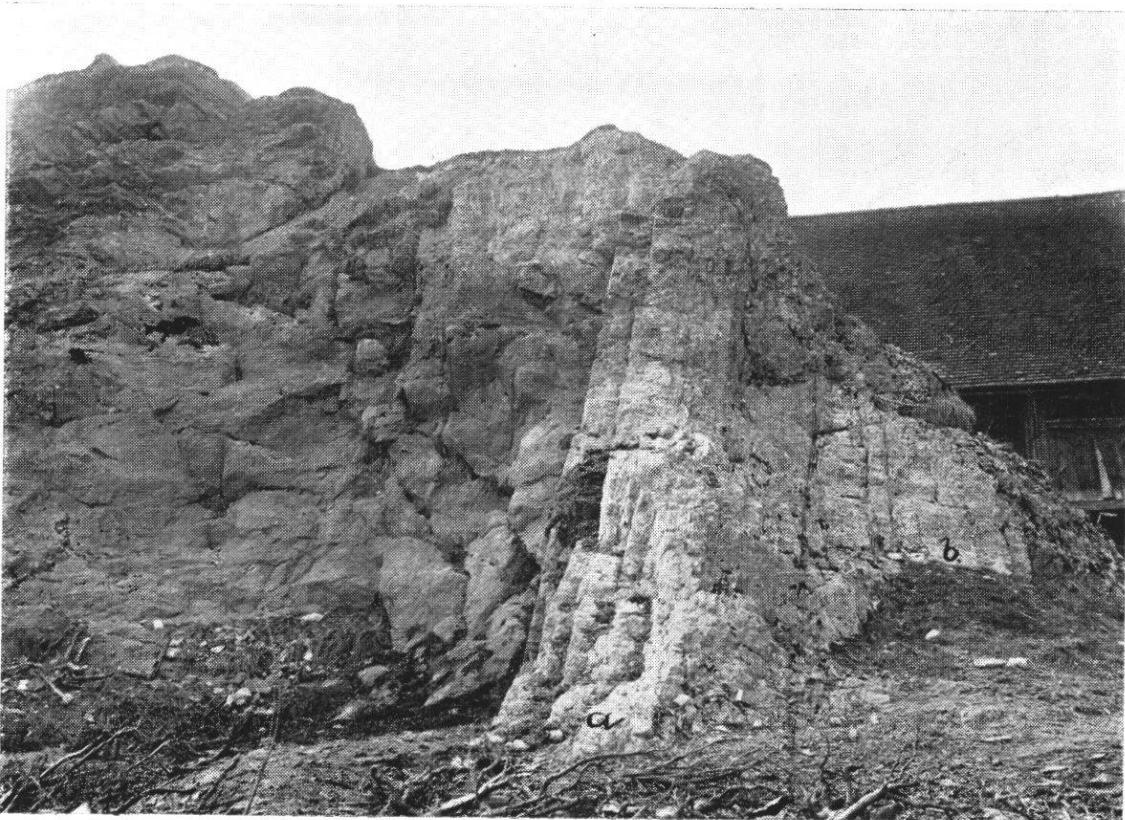


Fig. 24. Das an der Nordseite des Felsens « östlich Tour de Trême » zu Tage streichende Oxfordien. (Originalphotographie.)

