

Zeitschrift: Jugend und Sport : Fachzeitschrift für Leibesübungen der Eidgenössischen Turn- und Sportschule Magglingen
Herausgeber: Eidgenössische Turn- und Sportschule Magglingen
Band: 25 (1968)
Heft: 5

Werbung

Nutzungsbedingungen

Die ETH-Bibliothek ist die Anbieterin der digitalisierten Zeitschriften. Sie besitzt keine Urheberrechte an den Zeitschriften und ist nicht verantwortlich für deren Inhalte. Die Rechte liegen in der Regel bei den Herausgebern beziehungsweise den externen Rechteinhabern. [Siehe Rechtliche Hinweise.](#)

Conditions d'utilisation

L'ETH Library est le fournisseur des revues numérisées. Elle ne détient aucun droit d'auteur sur les revues et n'est pas responsable de leur contenu. En règle générale, les droits sont détenus par les éditeurs ou les détenteurs de droits externes. [Voir Informations légales.](#)

Terms of use

The ETH Library is the provider of the digitised journals. It does not own any copyrights to the journals and is not responsible for their content. The rights usually lie with the publishers or the external rights holders. [See Legal notice.](#)

Download PDF: 28.04.2025

ETH-Bibliothek Zürich, E-Periodica, <https://www.e-periodica.ch>

SUTTER
E M A N U E L

4052 B a s e l, Lehenmattstrasse 122, Telefon (061) 41 42 32
Sportplatzbau — Turnanlagen — Tennisbau

seit 1907 Sportplatzbau und Tennisbau

die Spezialfirma für modernen Sportplatz- und Tennisbau.

Zahlreiche Referenzen.

SUTTER
E M A N U E L

baut **Sportanlagen** für Gemeinden, Industrie, Siedlungen
Turnanlagen für Schulbauten und Vereine
Tennisplätze für Vereine, Firmensport, Private

Rasenspielfelder mit raschem Wasserabzug

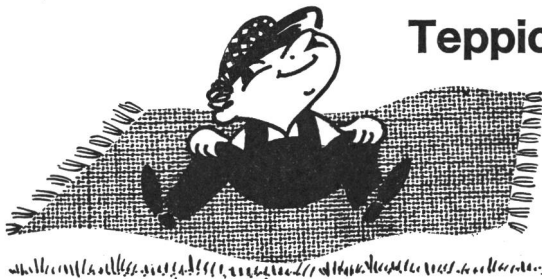
Weichbeläge (wassergebunden) für Laufbahnen
Stab-, Hoch-, Weitsprung und Hindernisbahnen

Bitumengebundene Beläge für Handball-, Volleyball- und
Turnplätze

SUTTER
E M A N U E L

liefert sämtliche Materialien für Sportanlagen
sämtliche Materialien für Tennisplätze
sowie deren Zubehöre.

Verlangen Sie unverbindliche Offerten.



Teppichwitz Nr.180473 ?

Kein Witz, er „schwebt“
wirklich, der
Luftkissen-Motor-
Rasenmäher

FLYMO

so niedrig und leicht über Böschungen, Trittplatten, Rasenkanten, an Mauern und Büschen entlang und erzeugt einen erstklassigen Rasenteppich, ohne jegliche Spuren zu hinterlassen. Lassen Sie sich diesen schwebenden Mäher unverbindlich in Ihrem Garten vorführen.

Vertreternachweis durch die Generalvertretung

Otto Richei AG

Rasenpflegemaschinen

Tel. 056/2 23 22

5401 Baden Mellingerstrasse



Filiale: Otto Richei S. A.

Tél. 021 / 74 30 15

1181 Saubraz s. Aubonne

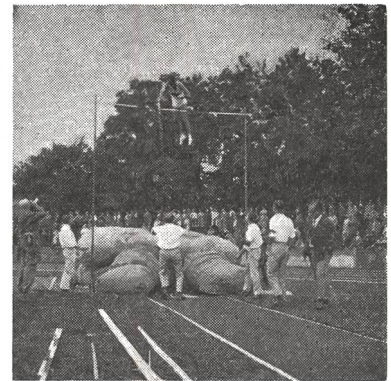
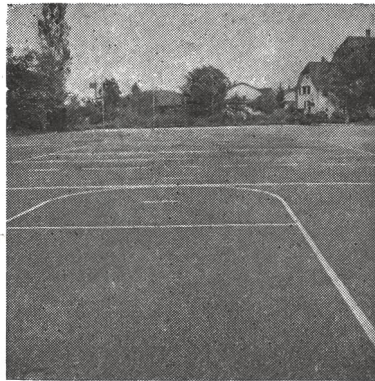
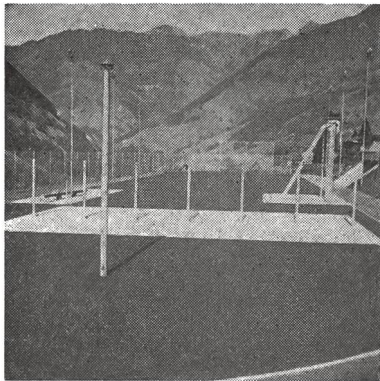


W M **WALTER MAAG AG**

4800 ZOFINGEN Telephon 062 / 84242-43

Schul-, Turn-, Sportplatz – Tennisbauten

40 Jahre Erfahrung sichert Ihnen Qualitätsarbeiten mit wirklich erprobten und bewährten Materialien zu tragbaren Preisen.



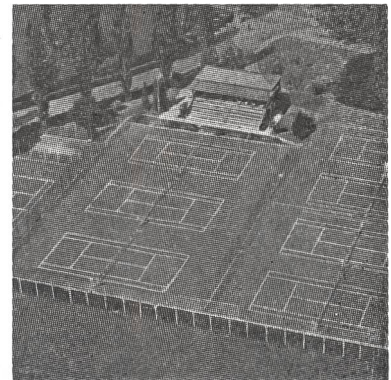
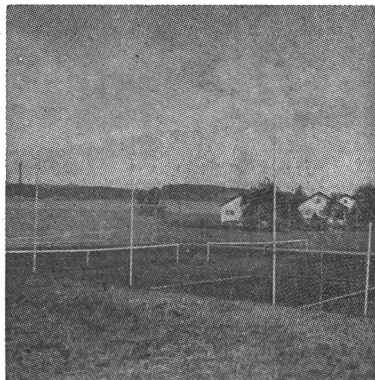
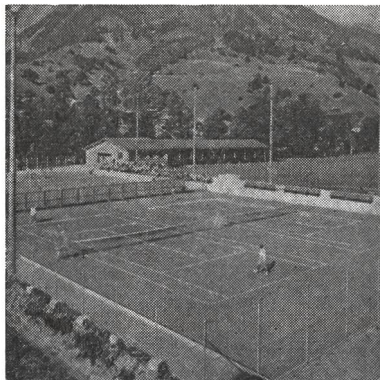
Erstklassige **Rasenspielfelder** mit **LAWAG-** Unterlagen die einen raschen Wasserabzug sicherstellen.

Wassergebundene Beläge mit eigenen Mischungen mit **LAWAG-Zwischenbau.**

Por-Plastic-Beläge: Der wasserdurchlässige, hochelastische, europäische Zukunftsbelag. Mit Spikes auf Trockenplätzen und Bahnen begehbar.

Spezielle und individuelle Mischungen für **Sporthallen-Freiflächen – Handballfelder – Hoch- und Stabhochsprunganlagen – Laufbahnen – Rund- und Hindernisbahnen.**

Elastischer Porenschluss auf **Schulhöfen** mit PW befahrbar.



Mehrere **100 Tennisplätze** in der Schweiz erstellt.

Unsere Spezialbeläge:

Maags-Allwetter-Wunderdecken mit LAWAG-Zwischenbau

Maags-Por-Plastic-Spezial-Decke

Elastische Federdecke, wasserdurchlässig, 10 Monate spielbar.