

Zeitschrift: Jugend und Sport : Fachzeitschrift für Leibesübungen der Eidgenössischen Turn- und Sportschule Magglingen

Herausgeber: Eidgenössische Turn- und Sportschule Magglingen

Band: 30 (1973)

Heft: 4

Rubrik: Jean-Claude Nallet im 400-m-Hürdenlauf

Nutzungsbedingungen

Die ETH-Bibliothek ist die Anbieterin der digitalisierten Zeitschriften. Sie besitzt keine Urheberrechte an den Zeitschriften und ist nicht verantwortlich für deren Inhalte. Die Rechte liegen in der Regel bei den Herausgebern beziehungsweise den externen Rechteinhabern. [Siehe Rechtliche Hinweise.](#)

Conditions d'utilisation

L'ETH Library est le fournisseur des revues numérisées. Elle ne détient aucun droit d'auteur sur les revues et n'est pas responsable de leur contenu. En règle générale, les droits sont détenus par les éditeurs ou les détenteurs de droits externes. [Voir Informations légales.](#)

Terms of use

The ETH Library is the provider of the digitised journals. It does not own any copyrights to the journals and is not responsible for their content. The rights usually lie with the publishers or the external rights holders. [See Legal notice.](#)

Download PDF: 05.01.2025

ETH-Bibliothek Zürich, E-Periodica, <https://www.e-periodica.ch>



6

5

4

Jean-Claude Nallet im 400-m-Hürdenlauf

Bildreihe: Elfriede Nett
Text: Arnold Gautschi, Luzern

Der in dieser Disziplin bekannte Franzose stösst hier mit dem äusseren, also rechten Bein ab, was wegen der beiden Linkskurven üblich ist. Man beachte auf Bild 2 das markante Vorhochbringen des (linken) Schwungbeins. Die doch merklich geringere Hürdenhöhe von nur 91 cm zwingt den Läufer nicht dazu, den Oberkörper so weit vorzubringen wie bei der



12

11

10



3

2

1

kurzen Hürdenstrecke. Kopf und Rumpf sind auch bei ihm relativ aufrecht. Die Schulterachse bleibt fast parallel mit der Querlatte der Hürde, obwohl die Arme natürlich den Ausgleich herzustellen haben. Nallet lässt eigentlich den Fuss des Nachziehbeins (Bilder 6, 7, 8) etwas sorglos abhängen, so dass seine Flugparabel doch leicht hoch verläuft. Die

Gefahr des Hürdenreissens vergrößert sich damit merklich und damit auch das Unheil des Stolperns. Uns scheint auch, dass die öfters fast zu einer Faust geballten Hände den Eindruck einer doch diskutierbaren Steifheit oder eher «Nicht-Lockerheit» vermitteln. Aber Nallet lief auch so 50,1 und zwar beim Europacup in Stockholm 1970.



9

8

7



4052 Basel

Lehenmattstrasse 122, Telefon (061) 41 42 32

Sportplatzbau — Turnanlagen — Tennisbau

baut

Sportanlagen

Turnanlagen

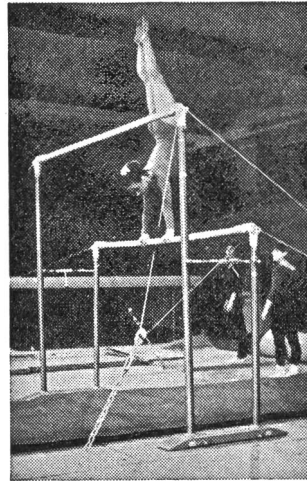
Tennisplätze

mit modernen und neuzeitlichen Belägen

Rasenspielfeld CELL-SYSTEM

für überdurchschnittliche Beanspruchung

Verlangen Sie unverbindliche Offerten.



**Turn- und
Sportgerätefabrik**

Alder & Eisenhut AG
 8700 Küsnacht-ZH Tel. 01 / 90 09 05
 9642 Ebnat-Kappel-SG Tel. 074 / 3 24 24

SCHULGEMEINDE KÜSNACHT ZH

Gesucht

Turnlehrerin

für Mädchenturnen an der Oberstufe
(ca. 28 Wochenstunden).

Das Pensum kann aufgeteilt werden.

Fachlehrer

für den Turn- und Sportunterricht an der
Volksschule.

Pensum ca. 24 Wochenstunden.

Für nähere Auskünfte steht Ihnen das Schulsekretariat, Telefon (01) 90 41 41, gerne zur Verfügung.

Bewerbungen mit Lebenslauf, Zeugnissen und Angabe über Bildungsgang sind erbeten an das Schulsekretariat, Dorfstrasse 27, 8700 Küsnacht ZH.

Die Schulpflege

CELLSYSTEM®

löst jedes

Sportplatz-Rasenproblem

Ausführende Lizenz-Firmen

Emanuel Sutter Sportplatzbau 4052 Basel
Lehenmattstrasse 122 Tel. 061 41 42 32

Spross Sportplatzbau 8055 Zürich
Gutstrasse 12 Tel. 01 35 45 55

Robert Feller Sportplatzbau 3074 Muri / Bern
Worbstrasse 91 Tel. 031 52 00 53



CLICHES
PHOTOLITHOS
**PHOTO
GRAVURE
BIENNA**
2500 BIEL-BIENNE | TEL. 032 42 41 41