

Zeitschrift: Jugend und Sport : Fachzeitschrift für Leibesübungen der Eidgenössischen Turn- und Sportschule Magglingen
Band: 34 (1977)
Heft: 6

Werbung

Nutzungsbedingungen

Die ETH-Bibliothek ist die Anbieterin der digitalisierten Zeitschriften. Sie besitzt keine Urheberrechte an den Zeitschriften und ist nicht verantwortlich für deren Inhalte. Die Rechte liegen in der Regel bei den Herausgebern beziehungsweise den externen Rechteinhabern. [Siehe Rechtliche Hinweise.](#)

Conditions d'utilisation

L'ETH Library est le fournisseur des revues numérisées. Elle ne détient aucun droit d'auteur sur les revues et n'est pas responsable de leur contenu. En règle générale, les droits sont détenus par les éditeurs ou les détenteurs de droits externes. [Voir Informations légales.](#)

Terms of use

The ETH Library is the provider of the digitised journals. It does not own any copyrights to the journals and is not responsible for their content. The rights usually lie with the publishers or the external rights holders. [See Legal notice.](#)

Download PDF: 09.11.2024

ETH-Bibliothek Zürich, E-Periodica, <https://www.e-periodica.ch>

Der Kern-Prontograph ist ein Schweizer Präzisions-Zeicheninstrument für Profis und jetzt auch für die Schule. Denn was Fachleute in der ganzen Welt schätzen, wird sich auch für Schüler bewähren.

● Mit dem Prontograph gelingen die schönsten Striche – sauber, regelmässig und ohne «Tolggen».

Ausserdem ist die Zeichenspitze praktisch abnutzungsfrei und gepanzert.

● **Drei, vier oder acht Prontographen in verschiedenen Linienbreiten** finden sich in den empfohlenen Arbeitssätzen.

● **Der Kern-Service** ist, genau wie bei den Reisszeugen, grosszügig, zuverlässig und schnell.

Noch **mehr Informationen** und Details enthält unser farbiger Prospekt.

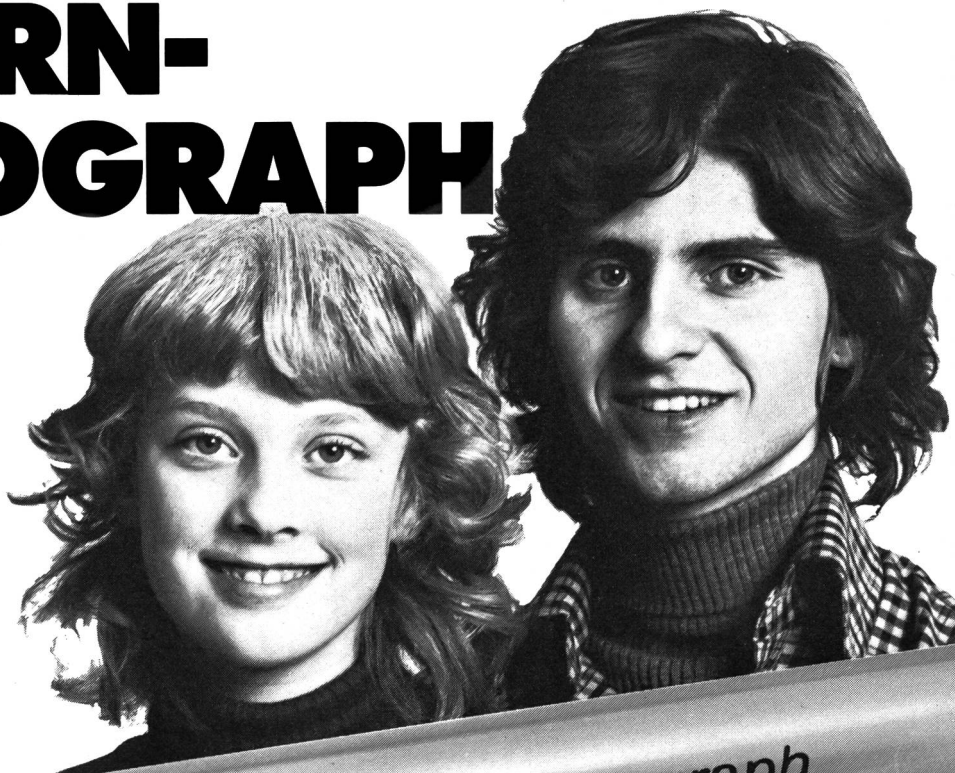
Mit der neuen Zeichenspitze und der jetzt vollkommen luftdicht abschliessenden Kappe ist der Kern-Prontograph noch funktionssicherer geworden.



de Plausch - TUSCHEZEICHNEN MIT DEM KERN- PRONTOGRAPH

**KERN & CO. AG
5001 AARAU**

Werke für Präzisionsmechanik
und Optik
Tel. 064/25 1111



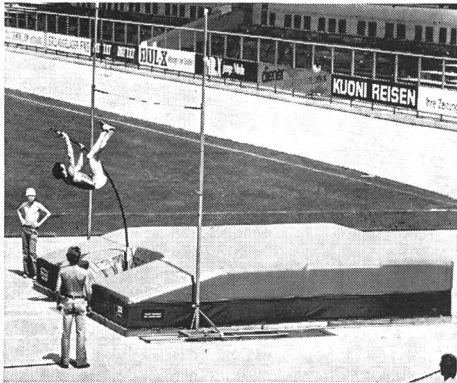
COUPON

Bitte senden Sie mir den farbigen Prospekt über den Kern-Prontograph.

Name: _____ Vorname: _____

Strasse: _____

PLZ/Ort: _____



Stadion Letzigrund Zürich
Vennekel-Stabhochsprunganlage

Überall dort, wo höchste Ansprüche gestellt werden: VENNEKEL-Sprungmatten

Olympische Qualität zum günstigen Preis
z.B. Hochsprungmatte 400/200/50 cm nur **Fr. 2245.—**
(inkl. Spikesschutz)
z.B. Gymnastikmatte 100/200/2,2 cm nur **Fr. 156.—**

Verlangen Sie Farbprospekt und Preisliste:
H. Bracher, Sportplatzbau, Postfach, 3000 Bern 32



Hans Bracher Garten-u.Sportplatzbau
Bern Frauenfeld Moutier

Schulgemeinde Zumikon

In unsere schön gelegene Vorortsgemeinde mit guten Verkehrsverbindungen nach Zürich suchen wir auf Beginn des Wintersemesters 1977/78 (24. Oktober 1977) für unsere Primarschule einen brevetierten

Schwimmlehrer

der bereit ist, zur Entlastung unseres vollamtlichen Turn- und Sportlehrers ca. 12 Schwimmstunden pro Woche im schuleigenen Lehrschwimmbecken zu erteilen.

Bewerbungen mit den üblichen Unterlagen (Lebenslauf, Foto, Zeugnisse, Referenzen) sind zu richten an den Präsidenten der Schulpflege Zumikon, Herrn Max Pestalozzi, Langwis 12, 8126 Zumikon.

Schulpflege Zumikon

St. Galler Oberland:

Sporthaus SV Fides Vättis (SG)

Modern eingerichtete, preisgünstige Unterkunft mit 30 Plätzen. Speziell geeignet für Schulklassen und Sportkurse, im Herbst und Frühling für Landschulwochen.

Auskunft, Prospekte und Vermietung durch: Sportverein Fides, **Georgette Aepli**, Telefon (071) 24 51 53, Langgasse 40, 9008 St. Gallen



Wallis

Für Gruppen

Zu vermieten in Bleusy / Haute Nendaz

Wohnung

von 50 Betten
mit vollständig eingerichteter Küche.
In der Nähe von Sesselbahnen.

Auskünfte:

IMALP, 10, rue Dent Blanche, 1950 SION
Telephon (027) 22 14 68



Schmid&Partner

**lotto Sport- und
Freizeitschuhe**
**... die Alternative
zu jenen, die
jeder hat.**

Bezugsquellen durch: Lotto Sports AG, 8603 Schwerzenbach
Telefon 01 825 10 15