

Objektyp: **Advertising**

Zeitschrift: **Jeunesse et sport : revue d'éducation physique de l'École fédérale de gymnastique et de sport Macolin**

Band (Jahr): **25 (1968)**

Heft 12

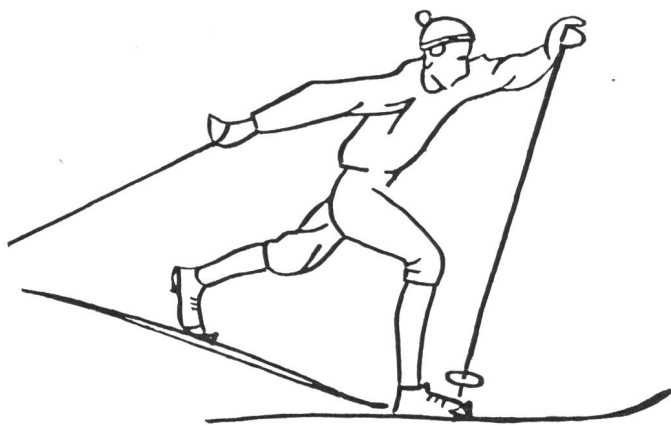
PDF erstellt am: **06.08.2024**

### **Nutzungsbedingungen**

Die ETH-Bibliothek ist Anbieterin der digitalisierten Zeitschriften. Sie besitzt keine Urheberrechte an den Inhalten der Zeitschriften. Die Rechte liegen in der Regel bei den Herausgebern. Die auf der Plattform e-periodica veröffentlichten Dokumente stehen für nicht-kommerzielle Zwecke in Lehre und Forschung sowie für die private Nutzung frei zur Verfügung. Einzelne Dateien oder Ausdrucke aus diesem Angebot können zusammen mit diesen Nutzungsbedingungen und den korrekten Herkunftsbezeichnungen weitergegeben werden. Das Veröffentlichen von Bildern in Print- und Online-Publikationen ist nur mit vorheriger Genehmigung der Rechteinhaber erlaubt. Die systematische Speicherung von Teilen des elektronischen Angebots auf anderen Servern bedarf ebenfalls des schriftlichen Einverständnisses der Rechteinhaber.

### **Haftungsausschluss**

Alle Angaben erfolgen ohne Gewähr für Vollständigkeit oder Richtigkeit. Es wird keine Haftung übernommen für Schäden durch die Verwendung von Informationen aus diesem Online-Angebot oder durch das Fehlen von Informationen. Dies gilt auch für Inhalte Dritter, die über dieses Angebot zugänglich sind.



Jeux olympiques d'hiver de Grenoble 1968

## Médailles d'or, d'argent et de bronze

et d'autres succès remarquables sur

# Skis de fond Muller

Vous aussi, adressez-vous au plus grand établissement de la Suisse, spécialisé en skis de fond.  
35 ans d'expérience

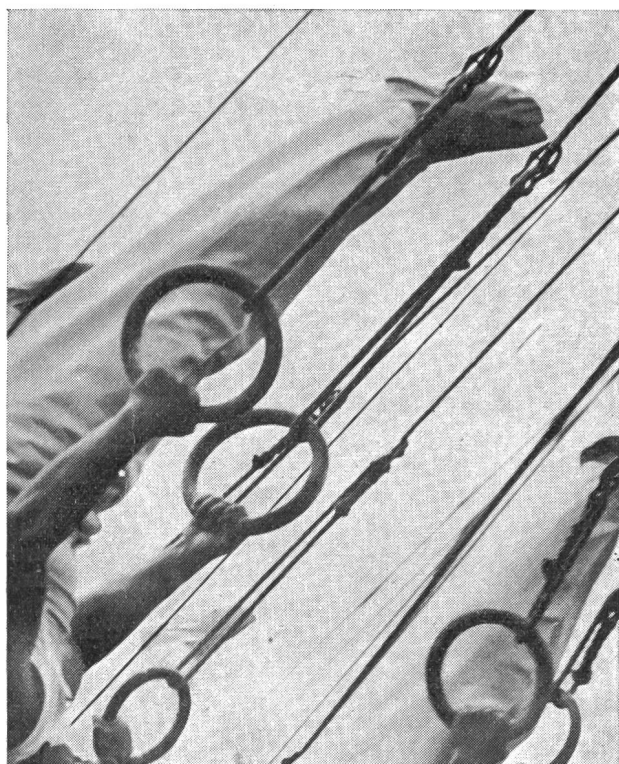
Demandez le nouveau catalogue et la liste de prix de l'équipement complet du ski de fond et des skis de fond Muller, mondialement connus.

**Edi Muller** Fabrique de skis de fond

**8840 Einsiedeln**

Magasin spécialisé pour l'équipement de courses de fond

Tél. 055 / 6 08 65



## Pour être en forme

dans la vie quotidienne comme pour le sport, une alimentation équilibrée est indispensable.

L'Ovomaltine y contribue.

L'Ovomaltine jouit de la confiance de l'élite mondiale, car

- grâce à la recherche scientifique
- grâce aux matières premières de haute valeur qu'elle renferme
- grâce à sa composition équilibrée
- grâce à son procédé de fabrication spécial

L'Ovomaltine est toujours à même de rivaliser avec les dernières découvertes physiologiques en matière d'alimentation.

Faites comme les champions — buvez chaque jour de l'

# OVOMALTINE

Dr A. Wander S.A. Berne

pour mieux réussir

# CONNAISSEZ-VOUS FRIEDEL WYSS?



C'est lui qui dirige la célèbre école de ski Suvretta de Saint-Moritz. Lui et ses

collègues font plus de kilomètres sur leurs skis que vous en auto, à moins que vous ne soyez chauffeur. ★

Et ils ne font pas du ski sur n'importe dans n'importe quelle voiture. ★ très difficiles et facilement sceptiques. ★ Ils tiennent à se faire une opinion personnelle sur chaque nouveauté, et c'est



Rudi Cadisch  
moniteur de ski

quelles lattes, Ils sont au



Christian Casutt  
moniteur de ski

comme vous ne roulez pas contraire très exigeants, Ils tiennent à se faire une opinion personnelle sur chaque nouveauté, et c'est

laissé les derniers **MODÈLES ATTENHOFER** à l'essai. ★ Ils les ont mis à l'épreuve jour après jour, pendant



Arnold Ludi, directeur  
de l'école de ski

toute une saison. Et bien d'autres suisses ont fait comme eux. ★

★ Leur jugement nous a fait

nous étonner beaucoup. Tous,

emballés par les **SKIS ATTENHOFER**. ★



Franz Hörburger,  
directeur  
de l'école de ski

moniteurs d'écoles de ski

extrêmement plaisir, sans

sans exception, ont été



Robert Biner,  
directeur  
de l'école de ski



Erwin Rominger  
directeur  
de l'école de ski



Marco Birrer  
moniteur de ski



Ugo Bivetti  
moniteur de ski

**SKIS ATTENHOFER** pour skier en beauté ★ **FIXATIONS ATTENHOFER** pour skier en sécurité

# ATTENHOFER SKI

## NOUVEAU

A-06 GLASSFLEX – le ski toute-neige pour les skieurs de classe. La construction sandwich en Fiberglass et aluminium combine les avantages du ski métallique à ceux du ski en plastique.

SLALOM GÉANT • SUPERJET COMMANDER – Skis de course ultrarapides. Pour les cracks et les as.

A-06 FIBERGLASS – le ski à semelle de course jaune ultrarapide P-TEX. Pour les skieurs d'élite.



Skis à écailles, SWING JET • TOPFLIT 3-D GLASS – deux types de skis parfaits pour skier en souplesse et sans fatigue.



## NOUVEAU

HELL-FLEX, la talonnière de précision, garantit le maximum de sécurité, très extensible, confortable et facile à manipuler.

SKIS FIBERGLASS à partir de Fr. 188.– (Topflit 3-D Glass) jusqu'à Fr. 498.– ★ SKIS MÉTALLIQUES à partir de Fr. 328.– jusqu'à Fr. 578.–.

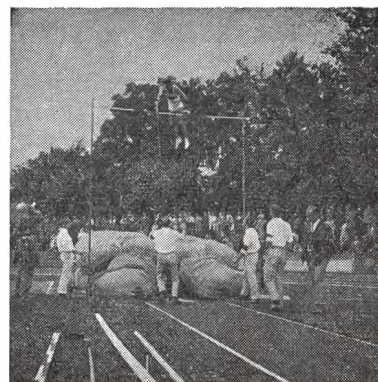
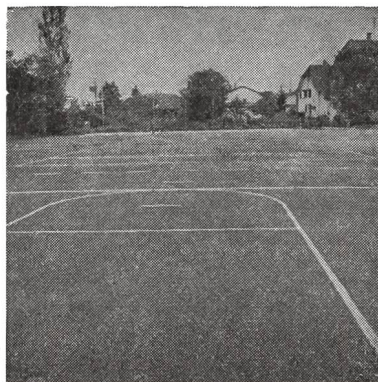
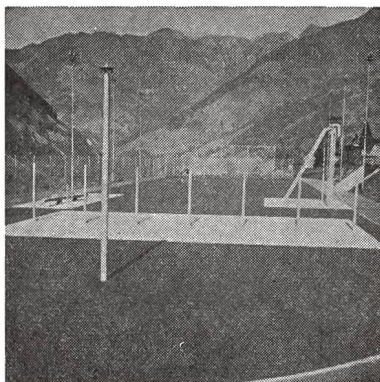


**W  
M****WALTER MAAG S.A.****4800 ZOFINGUE**

Téléphone 062 / 84242-43

**Places d'école, de gymnastique et de sport –  
construction de places de tennis**

40 ans d'expérience vous assurent un travail de qualité, exécuté avec des matériaux éprouvés et reconnus à des prix raisonnables.



**Terrains de jeu de premier choix, sur gazon** avec fondement **LAWAG**, garantissant une absorption rapide de l'eau.

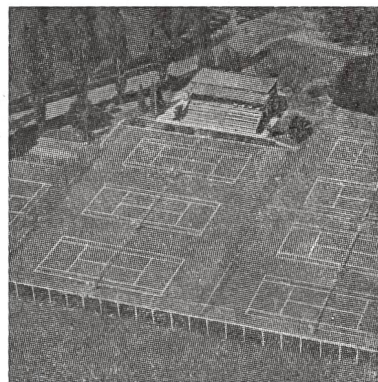
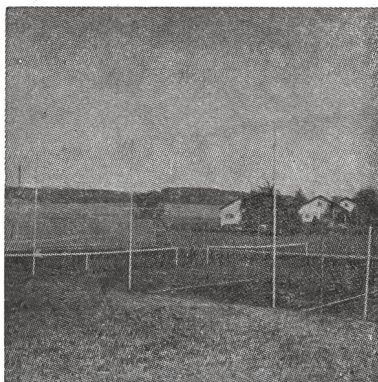
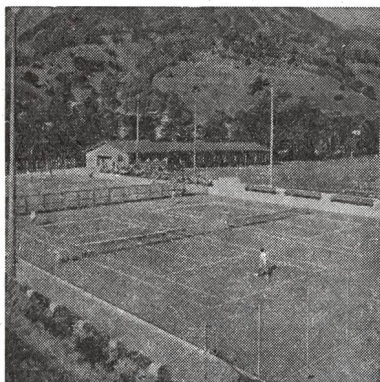
**Enduit composé d'eau**, et d'un mélange de notre exclusivité ainsi que de la **construction intermédiaire LAWAG**.

**Por-Plastic: le revêtement européen de l'avenir, perméable et élastique.**

Aux terrains et pistes secs, utilisable avec des spikes.

Mélanges spéciaux et individuels pour **halles de sport – surfaces libres – places de handball – installations de saut en hauteur et de saut à la perche – pistes rondes et pistes à obstacles.**

Fermetures élastiques des pores sur **des places d'écoles**, permettant ainsi le parage des véhicules.



En Suisse, **plusieurs centaines de places de tennis** ont été installées par nos soins.

Nos revêtements spéciaux:

**Maags-tous-temps-revêtements formidables avec construction intermédiaire LAWAG**

**Maags-Por-Plastic-Revêtement Spécial**

Revêtement élastique perméable, jouable pendant 10 mois