

Objektyp: **Advertising**

Zeitschrift: **Jeunesse et sport : revue d'éducation physique de l'École fédérale de gymnastique et de sport Macolin**

Band (Jahr): **26 (1969)**

Heft 2

PDF erstellt am: **06.08.2024**

### **Nutzungsbedingungen**

Die ETH-Bibliothek ist Anbieterin der digitalisierten Zeitschriften. Sie besitzt keine Urheberrechte an den Inhalten der Zeitschriften. Die Rechte liegen in der Regel bei den Herausgebern. Die auf der Plattform e-periodica veröffentlichten Dokumente stehen für nicht-kommerzielle Zwecke in Lehre und Forschung sowie für die private Nutzung frei zur Verfügung. Einzelne Dateien oder Ausdrucke aus diesem Angebot können zusammen mit diesen Nutzungsbedingungen und den korrekten Herkunftsbezeichnungen weitergegeben werden. Das Veröffentlichen von Bildern in Print- und Online-Publikationen ist nur mit vorheriger Genehmigung der Rechteinhaber erlaubt. Die systematische Speicherung von Teilen des elektronischen Angebots auf anderen Servern bedarf ebenfalls des schriftlichen Einverständnisses der Rechteinhaber.

### **Haftungsausschluss**

Alle Angaben erfolgen ohne Gewähr für Vollständigkeit oder Richtigkeit. Es wird keine Haftung übernommen für Schäden durch die Verwendung von Informationen aus diesem Online-Angebot oder durch das Fehlen von Informationen. Dies gilt auch für Inhalte Dritter, die über dieses Angebot zugänglich sind.

**Le saut en hauteur**

Sans entraînement rationnel et sérieux, pas de record! Pourtant on reconnaît aujourd'hui, qu'il faut compléter cet entraînement par un massage régulier des muscles, accompagné de soins corporels attentifs, ce qui contribue efficacement à la qualité des performances.

Les athlètes du monde entier arrivent à des résultats étonnants grâce à **DUL-X Embrocation unique en son genre**

DUL-X, produit de massage biologiquement actif, accroît l'irrigation sanguine de la peau sans la brûler, désintoxique la musculature en lui rendant son tonus et sa souplesse.

DUL-X chasse fatigue et courbatures.

Distributeur exclusif pour la Suisse:  
BIKOSMA SA 9642 EBNAT-KAPPEL

Zum Einreiben und Massieren  
Für frictionsner et masser

BIKOSMA SA  
EBNAT-KAPPEL  
SUISSE



Pour notre département d'ÉLECTRONIQUE HORLOGÈRE nous engageons

## ingénieur-technicien électricien E. T. S.

spécialisé en courant faible, et bénéficiant, si possible, de quelques années d'expérience acquises dans un laboratoire d'électronique. Le titulaire sera chargé de travaux de développement dans le domaine des appareils de mesure de temps digitaux, à transistors et circuits intégrés.

## agents techniques de laboratoire

détenteurs du certificat fédéral de capacité de monteur d'appareils électroniques ou de radio-électricien, affectés à la construction de prototypes, aux essais et aux contrôles en cours de développement, etc.

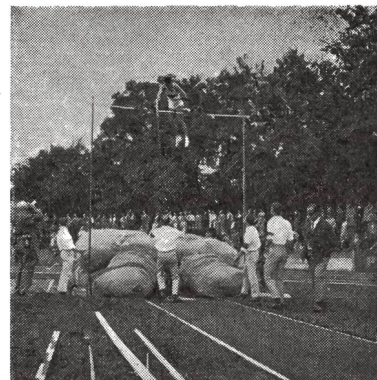
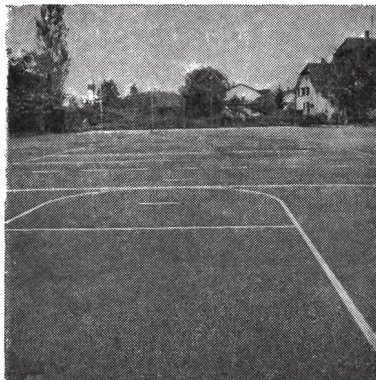
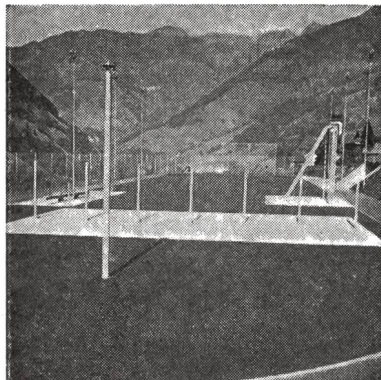
Les intéressés sont invités à soumettre leurs offres, accompagnées de la documentation usuelle, à OMEGA, dpt du personnel de fabrication, 2500 Bienne, téléphone (032) 4 35 11.

**W  
M****WALTER MAAG S.A.****4800 ZOFINGUE**

Téléphone 062 / 51 87 77-78

**Places d'école, de gymnastique et de sport –  
construction de places de tennis**

40 ans d'expérience vous assurent un travail de qualité, exécuté avec des matériaux éprouvés et reconnus à des prix raisonnables.



**Terrains de jeu de premier choix, sur gazon** avec fondement **LAWAG**, garantissant une absorption rapide de l'eau.

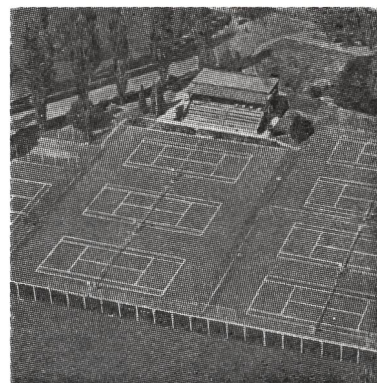
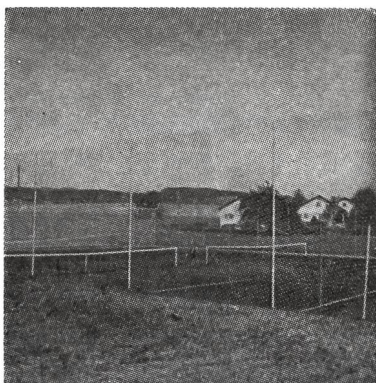
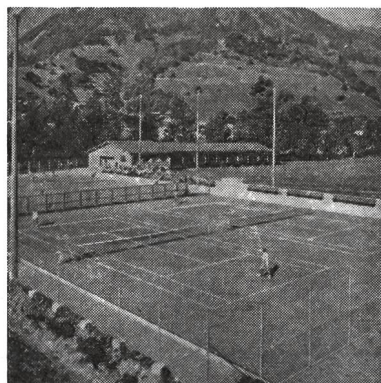
**Enduit composé d'eau**, et d'un mélange de notre exclusivité ainsi que de la **construction intermédiaire LAWAG**.

**Por-Plastic: le revêtement européen de l'avenir, perméable et élastique.**

Aux terrains et pistes secs, utilisable avec des spikes.

Mélanges spéciaux et individuels pour **halles de sport – surfaces libres – places de handball – installations de saut en hauteur et de saut à la perche – pistes rondes et pistes à obstacles.**

Fermetures élastiques des pores sur **des places d'écoles**, permettant ainsi le parcage des véhicules.



En Suisse, **plusieurs centaines de places de tennis** ont été installées par nos soins.

Nos revêtements spéciaux:

**Maags-tous-temps-revêtements formidables avec construction intermédiaire LAWAG**

**Maags-Por-Plastic-Revêtement Spécial**

Revêtement élastique perméable, jouable pendant 10 mois