

Objektyp: **Advertising**

Zeitschrift: **Jeunesse et sport : revue d'éducation physique de l'École fédérale de gymnastique et de sport Macolin**

Band (Jahr): **27 (1970)**

Heft 9: **Nouveau bâtiment principal de l'EFGS**

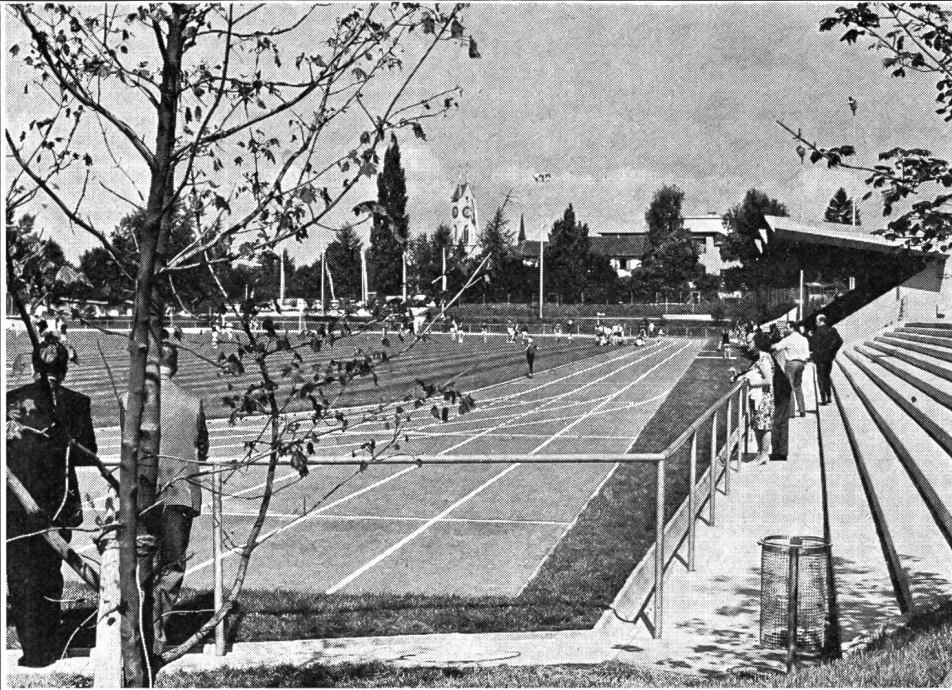
PDF erstellt am: **11.09.2024**

### **Nutzungsbedingungen**

Die ETH-Bibliothek ist Anbieterin der digitalisierten Zeitschriften. Sie besitzt keine Urheberrechte an den Inhalten der Zeitschriften. Die Rechte liegen in der Regel bei den Herausgebern. Die auf der Plattform e-periodica veröffentlichten Dokumente stehen für nicht-kommerzielle Zwecke in Lehre und Forschung sowie für die private Nutzung frei zur Verfügung. Einzelne Dateien oder Ausdrucke aus diesem Angebot können zusammen mit diesen Nutzungsbedingungen und den korrekten Herkunftsbezeichnungen weitergegeben werden. Das Veröffentlichen von Bildern in Print- und Online-Publikationen ist nur mit vorheriger Genehmigung der Rechteinhaber erlaubt. Die systematische Speicherung von Teilen des elektronischen Angebots auf anderen Servern bedarf ebenfalls des schriftlichen Einverständnisses der Rechteinhaber.

### **Haftungsausschluss**

Alle Angaben erfolgen ohne Gewähr für Vollständigkeit oder Richtigkeit. Es wird keine Haftung übernommen für Schäden durch die Verwendung von Informationen aus diesem Online-Angebot oder durch das Fehlen von Informationen. Dies gilt auch für Inhalte Dritter, die über dieses Angebot zugänglich sind.



**Place de sport  
«Heslibach»,  
Küsnacht ZH**

Ici, la maison Hans Bracher a construit la place de gymnastique avec le revêtement Walk-Top, le terrain de gazon d'entraînement, les installations d'athlétisme pour les sauts et les jets ainsi que la piste d'athlétisme avec le matériel de revêtement Tartan, le dernier travail en coopération avec la maison 3-M-Company.

Photo: E. Pfeiffer, arch. dipl., Forch

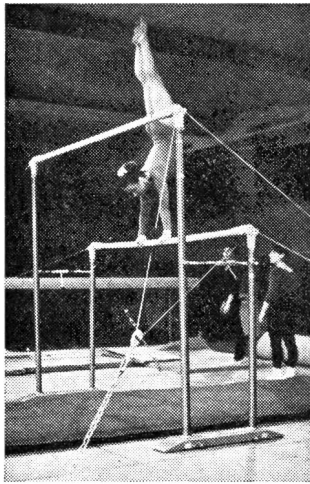
# HANS BRACHER

CONSTRUCTIONS DE PLACES DE SPORT ET DE GYMNASTIQUE

BERNE

FRAUENFELD

MOUTIER



## Fabrique d'engins de gymnastique

**Alder & Eisenhut AG**  
 8700 Küsnacht-ZH Tél. 051 / 90 09 05  
 9642 Ebnet-Kappel-SG Tél. 074 / 3 24 24

Clichés **moser+co**

Bienne  
Rue du Faucon 21

Clichés Photos  
Retouches  
Dessins





**Omega Constellation:  
l'élégance d'une montre  
de luxe, la précision d'un  
chronomètre de classe!**



En tant qu'experts-horlogers, nous sommes unanimes à le reconnaître: la Constellation est la montre la plus précise que l'on puisse offrir. Pourtant, sa finition impeccable et la sobriété de ses lignes la rendent digne des plus grandes circonstances. Nous serons heureux de vous accueillir dans notre établissement et de vous présenter ce chef-d'œuvre de précision qu'est la Constellation.

Chronomètre Constellation en or 18 ct.  
Automatique, étanche, calendrier.

Ω  
**OMEGA**