

Échos de l'EFGS

Objektyp: **Group**

Zeitschrift: **Macolin : revue mensuelle de l'École fédérale de sport de Macolin et Jeunesse + Sport**

Band (Jahr): **40 (1983)**

Heft 12

PDF erstellt am: **13.09.2024**

Nutzungsbedingungen

Die ETH-Bibliothek ist Anbieterin der digitalisierten Zeitschriften. Sie besitzt keine Urheberrechte an den Inhalten der Zeitschriften. Die Rechte liegen in der Regel bei den Herausgebern. Die auf der Plattform e-periodica veröffentlichten Dokumente stehen für nicht-kommerzielle Zwecke in Lehre und Forschung sowie für die private Nutzung frei zur Verfügung. Einzelne Dateien oder Ausdrucke aus diesem Angebot können zusammen mit diesen Nutzungsbedingungen und den korrekten Herkunftsbezeichnungen weitergegeben werden. Das Veröffentlichen von Bildern in Print- und Online-Publikationen ist nur mit vorheriger Genehmigung der Rechteinhaber erlaubt. Die systematische Speicherung von Teilen des elektronischen Angebots auf anderen Servern bedarf ebenfalls des schriftlichen Einverständnisses der Rechteinhaber.

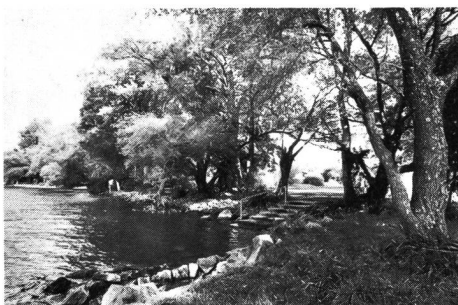
Haftungsausschluss

Alle Angaben erfolgen ohne Gewähr für Vollständigkeit oder Richtigkeit. Es wird keine Haftung übernommen für Schäden durch die Verwendung von Informationen aus diesem Online-Angebot oder durch das Fehlen von Informationen. Dies gilt auch für Inhalte Dritter, die über dieses Angebot zugänglich sind.



Audacieux plongeur de Macolin à... Ipsach

Modèle de centralisation, l'Ecole fédérale de gymnastique et de sport de Macolin va amorcer un élargissement régional. Certes, le Centre sportif national pour la jeunesse, à Tenero, dépend de l'EFGS, de même que le «Kuspo», à la Lenk, qui va abriter les cours de ski. Mais il s'agit, là, de deux annexes, l'une complémentaire, l'autre de saison. Le Centre des sports nautiques, dont la construction est projetée à Ipsach, aura peut-être progressivement une destination plus spécifique. Qu'est-ce qui peut bien être à l'origine de cette ouverture contrôlée vers les grands espaces? L'impossibilité de ramer, de pagayer et de «surfer» là-haut sur la montagne! Est-ce dire qu'il s'agira d'une sorte de bouée de sauvetage pour les audacieux qui tentent régulièrement le grand plongeon dans le lac de Bienne? Non, bien sûr!



Plus vrai que nature!

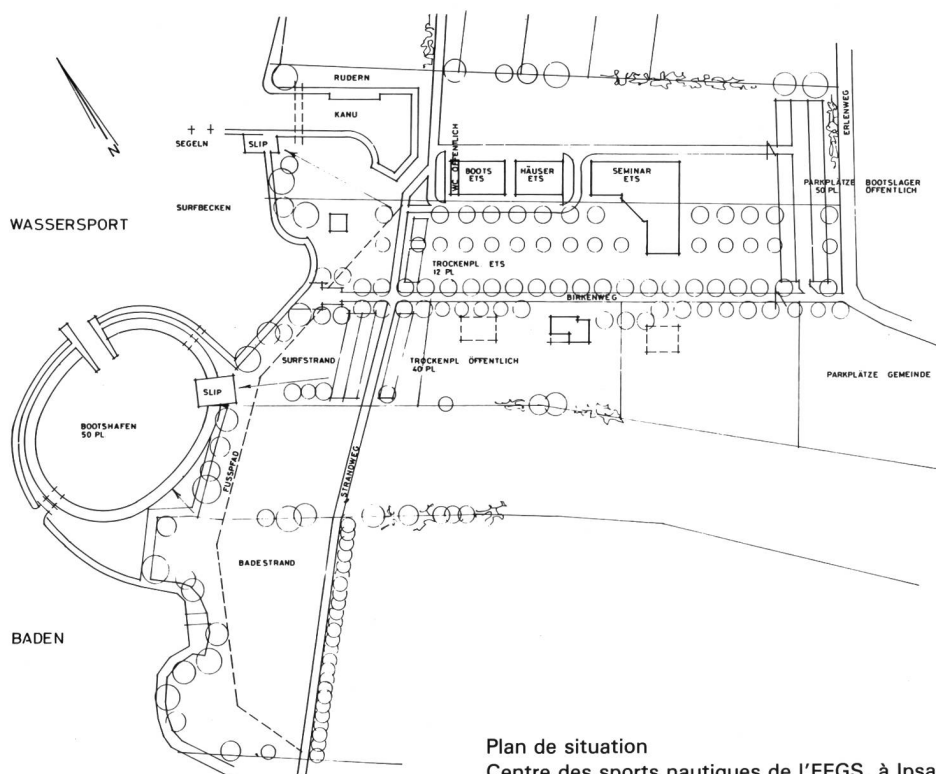
Tractations

Un premier projet voulait que le Centre des sports nautiques de l'EFGS se situe près de la plage de Bienne. Certaines difficultés n'ayant pu être surmontées, on se dirigea vers Ipsach, qui dispose d'une surface idéale de 20 000 m², surface qui, au terme de diverses tractations, pourra devenir propriété de la Confédération. Son aménagement se fera en deux étapes, la première voyant la construction d'un petit port pour embarcations, celle d'un canal pour canoës, celle, enfin, de «places sèches», de places à voiliers et de canalisations; quant à la seconde, elle portera sur la construction de bâtiments pour abriter les embarcations, de toilettes, d'un atelier de réparation, de vestiaires, de salles de cours, d'un logement pour le gardien et, peut-être, d'une structure d'accueil pour les participants aux cours.

Ouverture

Cinq branches sportives vont ainsi trouver place à l'intérieur du Centre des sports nautiques: le canoë, la planche à voile, le yachting, l'aviron et la plongée sous-marine.

Un point mérite d'être mis tout particulièrement en évidence: destinées en priorité aux activités de l'EFGS, les installations d'Ipsach seront également largement ouvertes au public, comme c'est d'ailleurs aussi le cas à Macolin. Rendez-vous donc à fin 1986, pour un grand feu d'artifice d'ouverture! (Y. J.) ■



Plan de situation
Centre des sports nautiques de l'EFGS, à Ipsach

RIGI Staffel

Hôtel Berghaus
Rigi Staffel (1600 m)

Les joies du ski pour groupes et sociétés (ski alpin, ski de fond, piste de luge).

Pension complète (3 repas) en dortoirs avec inclus crémaillère du Rigi dès Goldau et 2 cartes journalières pour les remontées mécaniques.

Prix jusqu'à 16 ans	Fr. 64.-
Prix pour adultes	Fr. 75.-

Sont également disponibles chambres à prix favorables.

Réservations: s'adresser à l'Hôtel Berghaus, tél. 041 83 12 05