

**Zeitschrift:** Macolin : revue mensuelle de l'École fédérale de sport de Macolin et Jeunesse + Sport  
**Herausgeber:** École fédérale de sport de Macolin  
**Band:** 44 (1987)  
**Heft:** 10

## **Werbung**

### **Nutzungsbedingungen**

Die ETH-Bibliothek ist die Anbieterin der digitalisierten Zeitschriften. Sie besitzt keine Urheberrechte an den Zeitschriften und ist nicht verantwortlich für deren Inhalte. Die Rechte liegen in der Regel bei den Herausgebern beziehungsweise den externen Rechteinhabern. [Siehe Rechtliche Hinweise.](#)

### **Conditions d'utilisation**

L'ETH Library est le fournisseur des revues numérisées. Elle ne détient aucun droit d'auteur sur les revues et n'est pas responsable de leur contenu. En règle générale, les droits sont détenus par les éditeurs ou les détenteurs de droits externes. [Voir Informations légales.](#)

### **Terms of use**

The ETH Library is the provider of the digitised journals. It does not own any copyrights to the journals and is not responsible for their content. The rights usually lie with the publishers or the external rights holders. [See Legal notice.](#)

**Download PDF:** 22.12.2024

**ETH-Bibliothek Zürich, E-Periodica, <https://www.e-periodica.ch>**

## Stab/perche (polyester flexible)

**3 mètres** – 1,9 kg  
supporte au max. 60 kg  
Fr. 60.–

**4 mètres** – 1,7 kg  
supporte au max. 65 kg  
Fr. 120.–

Daniel Forter, rte de Chancy 158  
1213 Onex



Les articles de hockey sur glace  
s'achètent bien sûr uniquement  
chez OCHSNER Kloten!

Demandez **gratuitement**  
le catalogue de 136 pages en couleur.

## OCHSNER Eishockeyartikel Kloten

Marktgasse 15, CH-8302 Kloten  
Téléfon 01 813 15 43, Télex 82 55 20 Téléfax 01 813 07 12



**Centre des Sports  
et  
d'entraînement**  
(altitude 1250 m)

Patinoire couverte (été-hiver), halle de Curling,  
piscine de plein air (été), salle omnisports  
(45 x 27 m), terrain de football, terrains exté-  
rieurs (sol synthétique), saut en hauteur, et en  
longueur, lancer, tennis (été-hiver), minigolf, pis-  
te Vita, pistes de ski de fond.

Facilités de logement:  
du dortoir à l'hôtel 1re classe.

### Renseignements:

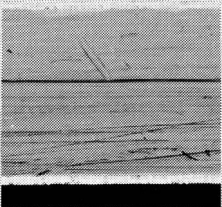
Centre des Sports, 1854 Leysin ☎ 025 34 24 42  
Office du tourisme, 1854 Leysin ☎ 025 34 22 44



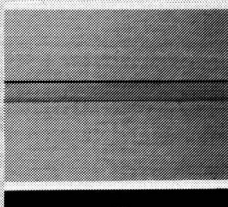
**MIEUX SKIER, GRÂCE À  
UN REVÊTEMENT OPTIMAL**

**CRYSTAL GLIDE FINISH®**

AVANT...



...APRÈS



Fanions  
Insignes  
brodés  
Bannières  
Drapeaux  
à hisser  
Mâts

Heimgartner & Cie, 9500 Wil/SG  
Tél. 073 22 37 11



**Réservez dès maintenant  
pour 1988**

### Camps polysportifs + associations sportives

Notre centre sportif vous attend au bord  
du lac de Neuchâtel dans un endroit de  
rêve!

#### Installations:

- halle de tennis (5 courts)
- 4 courts de tennis extérieurs
- 4 courts de squash
- 1 halle omnisports (volley, basket  
badminton, etc.)
- 1 minigolf
- planches à voile
- 1 terrain de football
- endroit idéal pour le jogging

#### Possibilités d'hébergement:

- camping (au bord du lac)
- protection civile  
(nouveaux locaux avec cuisine)
- hôtel (à 2 km)

#### Repas:

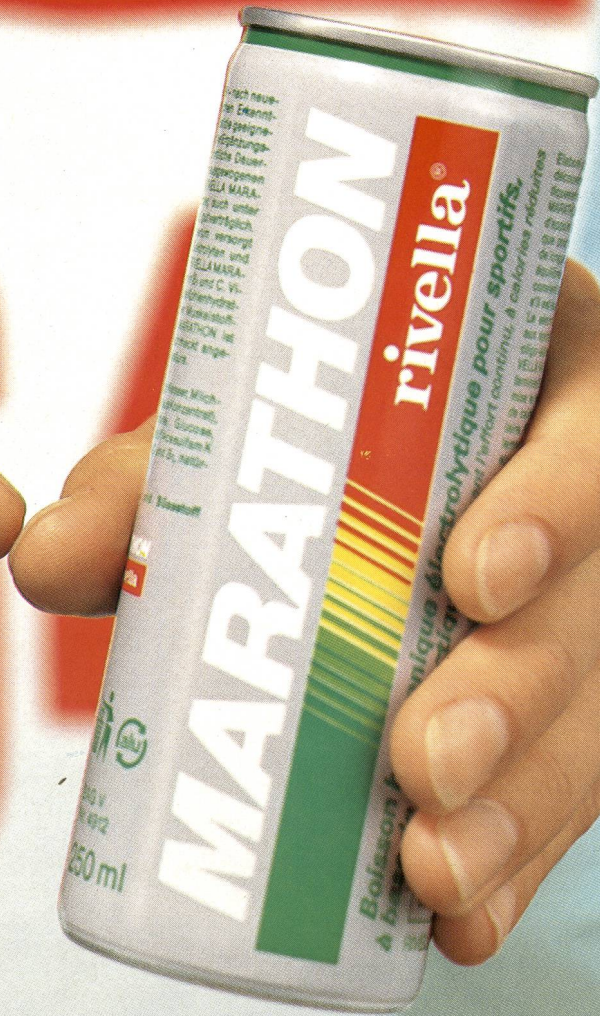
Aussi possible dans notre restaurant (res-  
taurant muni d'une salle à manger ou salle  
de théorie)

Pour de plus amples renseignements  
veuillez vous adresser à:

Walter Zwygart  
Centre de Tennis +  
Squash CIS  
La Tène  
2074 Marin  
Tél. 038 33 73 73/74

# Une paire vraiment compatible: les nouvelles boissons pour sportifs de Rivella.

# rivella



**Rivella ACTIV pour aider dès le départ:**  
Favorise la concentration et les réactions, donc l'ensemble des performances. Pauvre en hydrates de carbone, pour que l'organisme mobilise ses propres réserves d'énergie. Sans gaz carbonique. Idéal durant l'entraînement, la préparation aux compétitions et juste avant le départ.

**Rivella MARATHON pour tenir le coup:**  
Donne de l'énergie, rafraîchit efficacement et restitue à l'organisme le liquide dont il a besoin. Sans gaz carbonique. Particulièrement apprécié lors de performances sportives de longue durée dans toutes les disciplines, mais également pour récupérer après l'effort.

Les deux nouvelles boissons pour sportifs de Rivella sont à base de sérum lactique naturel. Elles sont hypotoniques, c'est-à-dire remarquablement assimilables. Elles représentent l'expérience que seul Rivella possède dans le domaine de la nutrition sportive.

**Essayez vous-même.**  
En renvoyant ce coupon, vous recevrez gratuitement une boîte de Rivella ACTIV et Rivella MARATHON (2,5 dl). Et vous apprendrez tout ce qu'un sportif doit savoir à ce sujet.  
A renvoyer à Rivella, Service des Sports, 4852 Rothrist.

Nom: \_\_\_\_\_ Prénom: \_\_\_\_\_  
Rue: \_\_\_\_\_  
NPA/Localité: \_\_\_\_\_



GGK