

# Tafeln

Objektyp: **Appendix**

Zeitschrift: **Mitteilungen der Naturforschenden Gesellschaft des Kantons Glarus**

Band (Jahr): **9 (1954)**

PDF erstellt am: **11.09.2024**

## **Nutzungsbedingungen**

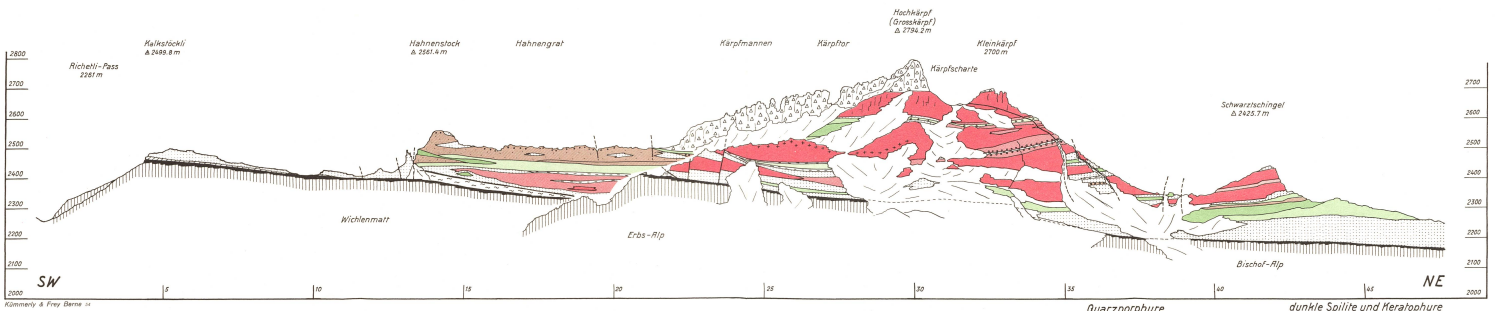
Die ETH-Bibliothek ist Anbieterin der digitalisierten Zeitschriften. Sie besitzt keine Urheberrechte an den Inhalten der Zeitschriften. Die Rechte liegen in der Regel bei den Herausgebern.

Die auf der Plattform e-periodica veröffentlichten Dokumente stehen für nicht-kommerzielle Zwecke in Lehre und Forschung sowie für die private Nutzung frei zur Verfügung. Einzelne Dateien oder Ausdrucke aus diesem Angebot können zusammen mit diesen Nutzungsbedingungen und den korrekten Herkunftsbezeichnungen weitergegeben werden.

Das Veröffentlichen von Bildern in Print- und Online-Publikationen ist nur mit vorheriger Genehmigung der Rechteinhaber erlaubt. Die systematische Speicherung von Teilen des elektronischen Angebots auf anderen Servern bedarf ebenfalls des schriftlichen Einverständnisses der Rechteinhaber.

## **Haftungsausschluss**

Alle Angaben erfolgen ohne Gewähr für Vollständigkeit oder Richtigkeit. Es wird keine Haftung übernommen für Schäden durch die Verwendung von Informationen aus diesem Online-Angebot oder durch das Fehlen von Informationen. Dies gilt auch für Inhalte Dritter, die über dieses Angebot zugänglich sind.



Komerny & Frey Bern 18

**Die Lavagesteine im Glarner Freiberg**  
**Geologisch-petrographische Flußrisskizze II**

Maßstab 1:10 000

Parallelsprojektion aus der Kartierung 1:10 000 auf eine senkrechte Ebene  
 mit 36° N-Streichen, versehen mit massstäblichen Koordinaten

Rufnahmen 1945-48  
 von O. C. Simshütz

Herausgeber: Stiftung Kulturstiftung Emanuel Friedländer  
 Kommissionsverlag Guggenbühl & Huber, Schwanenringplatz, Zürich

Bloßschutt,  
 Gehängeschutt,  
 Vegetation

Fußweg  
 Bruch, Überschiebung

Lochsaftenkalk  
 Flysch  
 Trias

gewässrige, rote, seltener grüne Tonschiefer  
 breccioser Ferrucino  
 verfallene Ferrucinoschiefer  
 schwarze Ton- bis Graphitschiefer  
 Conglomerat Bank

**Quarzporphyre**

gewöhnlich, gebändert oder massig  
 mit grossen, roten Kalifeldspäten  
 Tuffite (Tuffsandsteine, Tuffarkosen)  
 dicht, sericitphyllitisch

Spill-, Peraphyr-, Tuff- und -Tuffit  
 („Steinbank“)  
 grüne, conglomerat-breccioser Tuffite

**dunkle Spillite und Meraphyre**

gewöhnlich, oft schäckig bis mandelsteinartig  
 Hahnenstock-Peraphyre  
 tuffartige, saftiger Hahnenstock-ff.  
 vulkanische Breccien und Lapilli

**grüne Spillite**

gewöhnlicher, massiger Spillit  
 tuffartig, tuffitisch (schiefzig-plattig)

