

Neue Kollektiv-Mitglieder

Objektyp: **Index**

Zeitschrift: **Nachrichten der Schweizerischen Vereinigung zur Erhaltung der Burgen und Ruinen (Burgenverein)**

Band (Jahr): **27 (1954)**

Heft 5-6

PDF erstellt am: **17.07.2024**

Nutzungsbedingungen

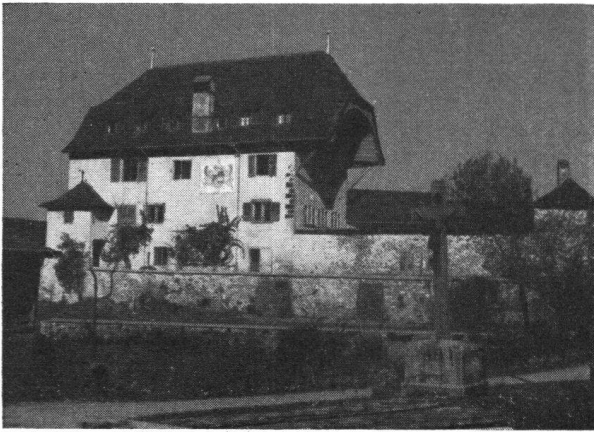
Die ETH-Bibliothek ist Anbieterin der digitalisierten Zeitschriften. Sie besitzt keine Urheberrechte an den Inhalten der Zeitschriften. Die Rechte liegen in der Regel bei den Herausgebern.

Die auf der Plattform e-periodica veröffentlichten Dokumente stehen für nicht-kommerzielle Zwecke in Lehre und Forschung sowie für die private Nutzung frei zur Verfügung. Einzelne Dateien oder Ausdrucke aus diesem Angebot können zusammen mit diesen Nutzungsbedingungen und den korrekten Herkunftsbezeichnungen weitergegeben werden.

Das Veröffentlichen von Bildern in Print- und Online-Publikationen ist nur mit vorheriger Genehmigung der Rechteinhaber erlaubt. Die systematische Speicherung von Teilen des elektronischen Angebots auf anderen Servern bedarf ebenfalls des schriftlichen Einverständnisses der Rechteinhaber.

Haftungsausschluss

Alle Angaben erfolgen ohne Gewähr für Vollständigkeit oder Richtigkeit. Es wird keine Haftung übernommen für Schäden durch die Verwendung von Informationen aus diesem Online-Angebot oder durch das Fehlen von Informationen. Dies gilt auch für Inhalte Dritter, die über dieses Angebot zugänglich sind.



Corbières

Sommersitz oder Sitz für ein Institut, Alters- oder Ferienheim.

Verkaufspreis Fr. 150 000.- (Schätzung Fr. 290 000.-). Sehr günstige Steuerverhältnisse. Interessenten belieben sich direkt an R.P. Maurice Joset, Secrétaire du R.P. Prieur Bonaventure Sodar O.S.B. Château de Corbières (Fribourg) zu wenden, oder an die Geschäftsstelle des Schweiz. Burgenvereins, Scheideggstr. 32, Zürich 2, wo auch weitere Unterlagen, Pläne usw. eingesehen werden können.

Neue Kollektiv-Mitglieder

Nouveaux membres collectifs

Der Schweizerische Burgenverein hat an eine Anzahl Gemeinden, über deren Häuser eine stolze Burg oder ein Schloß thront, das Gesuch gestellt, ihm als Kollektivmitglieder beizutreten. Daraufhin haben nachstehende Gemeinden Beitrittserklärungen eingesandt. Wir geben in Klammern den Namen des Schlosses, der Burg oder der Ruine an, die sich in der genannten Gemeinde befindet.

Die mit einem * versehenen Gemeinden waren schon vorher Mitglied des Schweizerischen Burgenvereins.

Aesch BL (Schloß)

*Balsthal SO (Alt- und Neu-Falkenstein)

Bottmingen (Wasserschloß)

*Brig VS (Stockalperpalast)

*Burgdorf BE (Schloß)

Dornach SO (Ruine Dorneck)

Ettiswil LU (Weihereschloß)

Flums SG (Ruine Gräpplang)

- *Frauenfeld TG (Schloß)
- Frutigen BE (Tellenburg)
- *Gelterkinden BL (Farnsburg)
- *Goßau SG (Oberberg)
- *Hünenberg ZG (Burgruine)
- Kriens LU (Schauensee)
- Küßnacht a. R. SZ (Geßlerburg)
- Laufenburg AG (Burgruine)
- *Laupen BE (Schloß)
- *Leuk VS (2 Schlösser)
- *Locarno TI (Castello)
- Maienfeld GR (Schloß Brandis)
- *Mesocco GR (größte Burgruine der Schweiz)
- *Murten FR (Stadtburg)
- *MuttENZ BL (3 Wartenberg-Burgen)
- *Nidau BE (ehemalige Wasserburg)
- Pratteln BL (ehemaliges Weihereschloß)
- Rorschacherberg SG (Wartensee, Wartegg)
- *St. Margrethen SG (Ruine Grimmenstein)
- *Sargans SG (Burg)
- *Schaffhausen (Munot)
- *Spiez BE (Schloß)
- *Stein a. Rh. SH (Burg Hohenklingen)
- *Waldenburg BL (Burgruine)
- *Weinfelden TG (Schloß)
- Willisau LU (Stadtschloß)
- Worb BE (Schloß)
- *Yverdon VD (Stadtschloß)
- *Zug (Burg in Zug)

Spenden

Es sind dem Burgenverein folgende Geschenke zugegangen:

Fr. 100.- von Frau Prof. Henschen, Basel

Fr. 150.- von Frau Dr. Meyer-Fenkart, Zollikon

Fr. 50.- von Herrn P.A., Zürich.

Wir verdanken die Gaben aufs herzlichste.

Die Geschäftsstelle

TESTATOREN!

Gedenket bei Vergabungen auch des Burgenvereins, welcher so vieler Mittel bedarf, um unsere Burgen und Ruinen vor gänzlichem Zerfall zu bewahren!