

**Zeitschrift:** Nachrichten der Schweizerischen Vereinigung zur Erhaltung der Burgen und Ruinen (Burgenverein)  
**Herausgeber:** Schweizerische Vereinigung zur Erhaltung der Burgen und Ruinen, Burgenverein  
**Band:** 27 (1954)  
**Heft:** 5-6

### **Sonstiges**

#### **Nutzungsbedingungen**

Die ETH-Bibliothek ist die Anbieterin der digitalisierten Zeitschriften. Sie besitzt keine Urheberrechte an den Zeitschriften und ist nicht verantwortlich für deren Inhalte. Die Rechte liegen in der Regel bei den Herausgebern beziehungsweise den externen Rechteinhabern. [Siehe Rechtliche Hinweise.](#)

#### **Conditions d'utilisation**

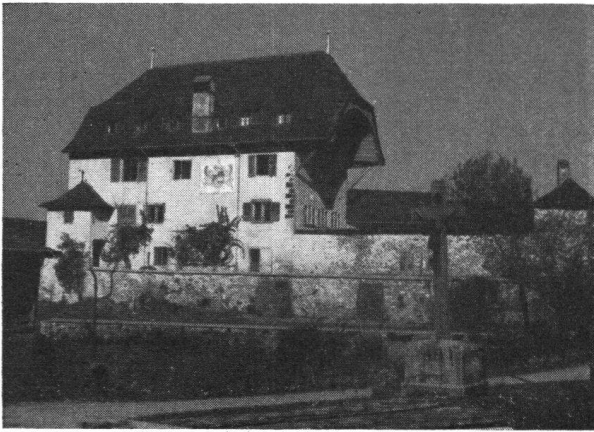
L'ETH Library est le fournisseur des revues numérisées. Elle ne détient aucun droit d'auteur sur les revues et n'est pas responsable de leur contenu. En règle générale, les droits sont détenus par les éditeurs ou les détenteurs de droits externes. [Voir Informations légales.](#)

#### **Terms of use**

The ETH Library is the provider of the digitised journals. It does not own any copyrights to the journals and is not responsible for their content. The rights usually lie with the publishers or the external rights holders. [See Legal notice.](#)

**Download PDF:** 05.02.2025

**ETH-Bibliothek Zürich, E-Periodica, <https://www.e-periodica.ch>**



Corbières

Sommersitz oder Sitz für ein Institut, Alters- oder Ferienheim.

Verkaufspreis Fr. 150 000.- (Schätzung Fr. 290 000.-). Sehr günstige Steuerverhältnisse. Interessenten belieben sich direkt an R.P. Maurice Joset, Secrétaire du R.P. Prieur Bonaventure Sodar O.S.B. Château de Corbières (Fribourg) zu wenden, oder an die Geschäftsstelle des Schweiz. Burgenvereins, Scheideggstr. 32, Zürich 2, wo auch weitere Unterlagen, Pläne usw. eingesehen werden können.

## Neue Kollektiv-Mitglieder

### *Nouveaux membres collectifs*

Der Schweizerische Burgenverein hat an eine Anzahl Gemeinden, über deren Häuser eine stolze Burg oder ein Schloß thront, das Gesuch gestellt, ihm als Kollektivmitglieder beizutreten. Daraufhin haben nachstehende Gemeinden Beitrittserklärungen eingesandt. Wir geben in Klammern den Namen des Schlosses, der Burg oder der Ruine an, die sich in der genannten Gemeinde befindet.

Die mit einem \* versehenen Gemeinden waren schon vorher Mitglied des Schweizerischen Burgenvereins.

Aesch BL (Schloß)

\*Balsthal SO (Alt- und Neu-Falkenstein)

Bottmingen (Wasserschloß)

\*Brig VS (Stockalperpalast)

\*Burgdorf BE (Schloß)

Dornach SO (Ruine Dorneck)

Ettiswil LU (Weihereschloß)

Flums SG (Ruine Gräpplang)

- \*Frauenfeld TG (Schloß)
- Frutigen BE (Tellenburg)
- \*Gelterkinden BL (Farnsburg)
- \*Goßau SG (Oberberg)
- \*Hünenberg ZG (Burgruine)
- Kriens LU (Schauensee)
- Küßnacht a. R. SZ (Geßlerburg)
- Laufenburg AG (Burgruine)
- \*Laupen BE (Schloß)
- \*Leuk VS (2 Schlösser)
- \*Locarno TI (Castello)
- Maienfeld GR (Schloß Brandis)
- \*Mesocco GR (größte Burgruine der Schweiz)
- \*Murten FR (Stadtburg)
- \*MuttENZ BL (3 Wartenberg-Burgen)
- \*Nidau BE (ehemalige Wasserburg)
- Pratteln BL (ehemaliges Weihereschloß)
- Rorschacherberg SG (Wartensee, Wartegg)
- \*St. Margrethen SG (Ruine Grimmenstein)
- \*Sargans SG (Burg)
- \*Schaffhausen (Munot)
- \*Spiez BE (Schloß)
- \*Stein a. Rh. SH (Burg Hohenklingen)
- \*Waldenburg BL (Burgruine)
- \*Weinfeld TG (Schloß)
- Willisau LU (Stadtschloß)
- Worb BE (Schloß)
- \*Yverdon VD (Stadtschloß)
- \*Zug (Burg in Zug)

## Spenden

Es sind dem Burgenverein folgende Geschenke zugegangen:

Fr. 100.- von Frau Prof. Henschen, Basel

Fr. 150.- von Frau Dr. Meyer-Fenkart, Zollikon

Fr. 50.- von Herrn P.A., Zürich.

Wir verdanken die Gaben aufs herzlichste.

*Die Geschäftsstelle*

## TESTATOREN!

*Gedenket bei Vergabungen auch des Burgenvereins, welcher so vieler Mittel bedarf, um unsere Burgen und Ruinen vor gänzlichem Zerfall zu bewahren!*