

Objekttyp: **FrontMatter**

Zeitschrift: **Nachrichten des Schweizerischen Burgenvereins = Revue de l'Association Suisse pour Châteaux et Ruines = Rivista dell'Associazione Svizzera per Castelli e Ruine**

Band (Jahr): **36 (1963)**

Heft 4

PDF erstellt am: **06.08.2024**

### **Nutzungsbedingungen**

Die ETH-Bibliothek ist Anbieterin der digitalisierten Zeitschriften. Sie besitzt keine Urheberrechte an den Inhalten der Zeitschriften. Die Rechte liegen in der Regel bei den Herausgebern. Die auf der Plattform e-periodica veröffentlichten Dokumente stehen für nicht-kommerzielle Zwecke in Lehre und Forschung sowie für die private Nutzung frei zur Verfügung. Einzelne Dateien oder Ausdrucke aus diesem Angebot können zusammen mit diesen Nutzungsbedingungen und den korrekten Herkunftsbezeichnungen weitergegeben werden. Das Veröffentlichen von Bildern in Print- und Online-Publikationen ist nur mit vorheriger Genehmigung der Rechteinhaber erlaubt. Die systematische Speicherung von Teilen des elektronischen Angebots auf anderen Servern bedarf ebenfalls des schriftlichen Einverständnisses der Rechteinhaber.

### **Haftungsausschluss**

Alle Angaben erfolgen ohne Gewähr für Vollständigkeit oder Richtigkeit. Es wird keine Haftung übernommen für Schäden durch die Verwendung von Informationen aus diesem Online-Angebot oder durch das Fehlen von Informationen. Dies gilt auch für Inhalte Dritter, die über dieses Angebot zugänglich sind.

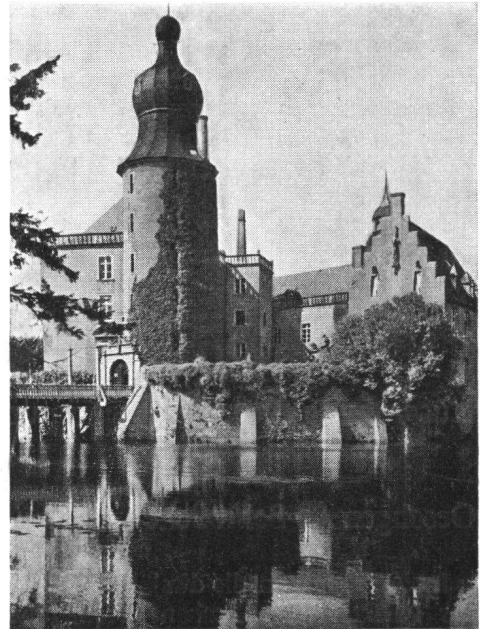
# Nachrichten

des Schweizerischen Burgenvereins

Revue de l'association suisse pour châteaux et ruines  
Rivista dell'associazione svizzera per castelli e ruine

Geschäftsstelle und Redaktion:  
Letzistraße 45, Zürich 6  
Telefon 28 06 86, Postcheck VIII 14 239

Erscheinen jährlich sechsmal  
XXXVI. Jahrgang 1963 6. Band Juli/August Nr. 4



Wasserburg Gemen Westfalen (Deutschland)

## Burgenfahrt 1963 nach Westfalen DL

Montag, 16. bis inkl. Sonntag, 22. September  
(Beginn des Eidg. Bettags wegen erst am Montag)

Das Programm unserer auf die zweite Septemberhälfte festgesetzten Burgenreise nach Westfalen hat nun in allen Punkten bereinigt werden können, und wir dürfen heute eine außerordentlich schöne und interessante Veranstaltung ankündigen, die sicherlich allen Teilnehmern Freude bereiten und vieles bieten wird. Es ist vorgesehen:

**Montag, 16. September:** Wegfahrt in Basel SBB, in reservierten Wagen, um 10.36 Uhr. Reise das Rheinland hinunter über Mannheim, Mainz, Köln, Düsseldorf, nach Münster i. W. Unterwegs Mittagessen im Speisewagen. Ankunft in Münster um 20.02 Uhr; Bezug der Zimmer im Hotel Kaiserhof und Nachtessen.

**Dienstag, 17. September:** Das Tagesprogramm beginnt um 8.15 Uhr mit einem Vortrag von Dipl. Ing. Walter Buddeberg über die westfälischen Wasserburgen; Herr Buddeberg wird uns als einer der besten Kenner zu den verschiedenen Schlössern begleiten. Wegfahrt um 9.30 Uhr mit Cars nach den Wasserburgen Velen, Gemen, Raesfeld. Mittagessen in Raesfeld. Nachmittags Besuch der eindrucksvollen Wasserburg Lembeck. Rückkehr zum Nachtessen nach Münster.

**Mittwoch, 18. September:** Um 8.15 Uhr Wegfahrt mit den Cars nach den Wasserburgen Borg, Westerwinkel und Nordkirchen im Süden des Münsterlandes. Mittagessen im Hotel Parkhaus Dülmen; schwarzer Kaffee am Halternersee. Dann Besichtigung des reizvollen Wasserschlosses Vischering. Rückkehr nach Münster zum Nachtessen.

**Donnerstag, 19. September:** Vormittags Besichtigung der Stadt Münster und ihrer baulichen Sehenswürdigkeiten. Mittagessen im Hotel Kaiserhof. Der Nachmittag steht den Teilnehmern zur freien Verfügung. Um 18.30 Uhr empfängt uns der Oberbürgermeister der Stadt Münster im Friedenssaal des Rathauses; anschließend Bankett in der Rüstammer.

**Freitag, 20. September:** 8.15 Uhr Abfahrt mit den Cars zum «westfälischen Bauerndom» (romanische Stiftskirche) von Freckenhorst; dann im nahen Warendorf Besuch des Gestütes des Landes Nordrhein-Westfalen, mit Vorführungen. Gegen Mittag Fahrt durch den Teutoburgerwald (Westteil) nach Osnabrück. Mittagessen und Besichtigung der Stadt. Am Abend Rückfahrt nach Münster zum Nachtessen.

**Samstag, 21. September:** Um 8.00 Uhr Abfahrt mit den Cars in westlicher Richtung zu den Wasserburgen Darfeld, Ahaus, Burgsteinfurt. Mittagessen im Schloß Wilkinghege. Nachmittags Besuch des Landhauses Rüschaus, das die Dichterin Annette von Droste-Hülshoff während 15 Jahren bewohnte, und der Wasserburg Hülshoff, wo sie geboren wurde. Dann Rückkehr nach Münster zum Nachtessen.

**Sonntag, 22. September:** Rückreise in die Schweiz. In Münster wird um 8.41 Uhr weggefahren; sehr wahrscheinlich werden wir ab Dortmund den Rheingoldzug benutzen und um 15.41 Uhr in Basel SBB ankommen; das Mittagessen wird wie auf der Hinreise im Speisewagen serviert.

Die **Reiseleitung** liegt in den Händen der drei Berner Vorstandsmitglieder Ewald Im Hof (Vizepräsident), Fürsprecher Kurt Scheurer und Dr. Erich Schwabe. Die Anmeldung und allfällige Anfragen sind ausschließlich an Ewald Im Hof, Dunantstraße 21, Bern, zu richten (Tel. 031/44 61 60).

Der **Preis** für die Reise beträgt Fr. 555.-; inbegriffen sind Fahrt, Unterkunft, Verpflegung (ohne Getränke) während 7 Tagen, Trinkgelder, Besichtigungen und Führungen.

Im **Hotel Kaiserhof** in Münster verfügen sämtliche Zimmer über eine Dusche, einige zusätzlich über eigenes WC. Dazu stehen 6 Doppelzimmer mit Bad und WC zur Verfügung. Für Zimmer mit WC ist in Münster ein Zuschlag von insgesamt 20 DM pro Person zu entrichten; für Zimmer mit Bad und WC beträgt der Zuschlag pro Person insgesamt 50 DM – er ist ebenfalls erst in Münster zu entrichten.

Wir bitten alle Interessenten – auch diejenigen, welche sich bereits provisorisch gemeldet haben – für die Anmeldung die beiliegende Karte zu verwenden.