

Einladung zur Generalversammlung 1963 in Rapperswil

Objekttyp: **AssociationNews**

Zeitschrift: **Nachrichten des Schweizerischen Burgenvereins = Revue de l'Association Suisse pour Châteaux et Ruines = Rivista dell'Associazione Svizzera per Castelli e Ruine**

Band (Jahr): **36 (1963)**

Heft 5

PDF erstellt am: **11.07.2024**

Nutzungsbedingungen

Die ETH-Bibliothek ist Anbieterin der digitalisierten Zeitschriften. Sie besitzt keine Urheberrechte an den Inhalten der Zeitschriften. Die Rechte liegen in der Regel bei den Herausgebern.

Die auf der Plattform e-periodica veröffentlichten Dokumente stehen für nicht-kommerzielle Zwecke in Lehre und Forschung sowie für die private Nutzung frei zur Verfügung. Einzelne Dateien oder Ausdrucke aus diesem Angebot können zusammen mit diesen Nutzungsbedingungen und den korrekten Herkunftsbezeichnungen weitergegeben werden.

Das Veröffentlichen von Bildern in Print- und Online-Publikationen ist nur mit vorheriger Genehmigung der Rechteinhaber erlaubt. Die systematische Speicherung von Teilen des elektronischen Angebots auf anderen Servern bedarf ebenfalls des schriftlichen Einverständnisses der Rechteinhaber.

Haftungsausschluss

Alle Angaben erfolgen ohne Gewähr für Vollständigkeit oder Richtigkeit. Es wird keine Haftung übernommen für Schäden durch die Verwendung von Informationen aus diesem Online-Angebot oder durch das Fehlen von Informationen. Dies gilt auch für Inhalte Dritter, die über dieses Angebot zugänglich sind.

Ein Dienst der *ETH-Bibliothek*
ETH Zürich, Rämistrasse 101, 8092 Zürich, Schweiz, www.library.ethz.ch

<http://www.e-periodica.ch>

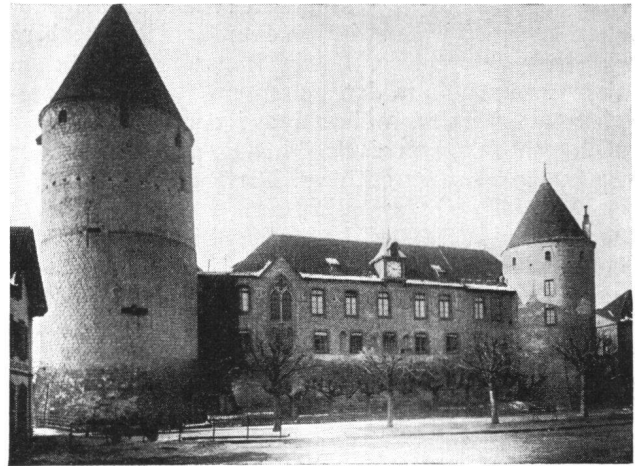
Nachrichten

des Schweizerischen Burgenvereins

Revue de l'association suisse pour châteaux et ruines
Rivista dell'associazione svizzera per castelli e ruine

Geschäftsstelle und Redaktion:
Letzistraße 45, Zürich 6
Telefon 28 06 86, Postcheck VIII 14239

Erscheinen jährlich sechsmal
XXXVI. Jahrgang 1963 6. Band Sept./Okt. Nr. 5



Yverdon VD, Schloß

Einladung zur Generalversammlung 1963 in Rapperswil

Samstag, 5. Oktober 1963

8.45 Uhr: Besammlung vor dem Landesmuseum in Zürich (beim Hauptbahnhof).

9.00 Uhr: Abfahrt mit Car nach Kyburg. Schloßbesichtigung unter Führung von Dr. H. Schneider. Anschließend Trunk, offeriert vom Burgenverein.

11.30 Uhr: Weiterfahrt über Fehraltorf-Wetzikon-Grünigen-Hombrechtikon nach Rapperswil. Mittagessen im Hotel Hecht.

14.30 Uhr: Besammlung im Schloßhof. Begrüßung durch den Präsidenten und Führung durch die Ausstellung mit den diversen Neuerwerbungen.

15.15 Uhr: Im großen Saal des Schlosses.

Generalversammlung

Traktanden:

1. Protokoll der Generalversammlung 1962,
2. Jahresbericht des Präsidenten,
3. Jahresrechnung,
4. Budget 1963,
5. Verschiedenes.

17.00 Uhr: Abfahrt mit Car nach Zürich.

Zugsanschlüsse:

Basel ab 7.00	St. Gallen ab 6.41	Bern ab 6.30
Zch. an 8.17	Zch. an 7.59	Zch. an 8.08
Zch. ab 19.44	Zch. ab 19.38	Zch. ab 19.40
Basel an 21.05	St. Gallen an 20.59	Bern an 21.14

Man beachte bitte evtl. Änderungen im neuen Fahrplan!

Welschlandfahrt 1963

Zweitägige Burgenfahrt in die Kantone Waadt und Freiburg
Samstag/Sonntag, 12./13. Oktober 1963

Programm

Samstag

7.00 Uhr: Abfahrt mit Autocar ab Landesmuseum Zürich.

Fahrt über Olten, Biel nach Schloß Colombier.

Mittagessen im Hotel «Les Platanes».

Nachmittags Besichtigung des Wehrganges von Schloß Grandson und der Stadtkirche, der römischen Mosaikböden bei Orbe, Schloß La Sarraz, sowie des Donjon von Schloß Vufflens bei Morges. Zimmerbezug beim Bahnhof Lausanne; Nachtessen im Hotel des Palmiers.

Sonntag

Besichtigung der Schlösser Oron, Lucens und Estavayer. – Mittagessen daselbst im Hotel Fleur-de-Lys. – Weiterfahrt über Bern nach Jegenstorf. Besichtigung des Schlosses und der Ausstellung «Licht im Schloß».

Ankunft beim Landesmuseum ca. 20.00 Uhr.

Kosten für Carfahrt, Mittagessen, Hotel inkl. Frühstück und Führungen (ohne Getränke und Zwischenverpflegung) Fr. 90.–.

Die Fahrt wird bei jeder Witterung durchgeführt.

Auf beiliegender Anmeldekarte ist anzugeben, ob Einer- oder Zweierzimmer gewünscht wird. Zuschlag für Toilette oder Bad wird extra verrechnet (Fr. 5.– resp. Fr. 7.–).

Gleichzeitig sind pro Person Fr. 30.– auf Postcheckkonto III 37476 des Reiseleiters Chr. Frutiger einzuzahlen.

Der Vorstand