

Zeitschrift: Nachrichten des Schweizerischen Burgenvereins = Revue de l'Association Suisse pour Châteaux et Ruines = Rivista dell'Associazione Svizzera per Castelli e Ruine

Band: 49 (1976)

Heft: 4

Sonstiges

Nutzungsbedingungen

Die ETH-Bibliothek ist die Anbieterin der digitalisierten Zeitschriften. Sie besitzt keine Urheberrechte an den Zeitschriften und ist nicht verantwortlich für deren Inhalte. Die Rechte liegen in der Regel bei den Herausgebern beziehungsweise den externen Rechteinhabern. [Siehe Rechtliche Hinweise.](#)

Conditions d'utilisation

L'ETH Library est le fournisseur des revues numérisées. Elle ne détient aucun droit d'auteur sur les revues et n'est pas responsable de leur contenu. En règle générale, les droits sont détenus par les éditeurs ou les détenteurs de droits externes. [Voir Informations légales.](#)

Terms of use

The ETH Library is the provider of the digitised journals. It does not own any copyrights to the journals and is not responsible for their content. The rights usually lie with the publishers or the external rights holders. [See Legal notice.](#)

Download PDF: 18.10.2024

ETH-Bibliothek Zürich, E-Periodica, <https://www.e-periodica.ch>

BURGENKARTE DER SCHWEIZ CARTE DES CHÂTEAUX DE LA SUISSE CARTA DEI CASTELLI DELLA SVIZZERA

1:200000



IN 4 BLÄTTERN

EN 4 FEUILLES

IN 4 FOGLI

Offizielle Karte des Schweizerischen Burgenvereins

Carte officielle de l'Association suisse pour la conservation des châteaux et ruines

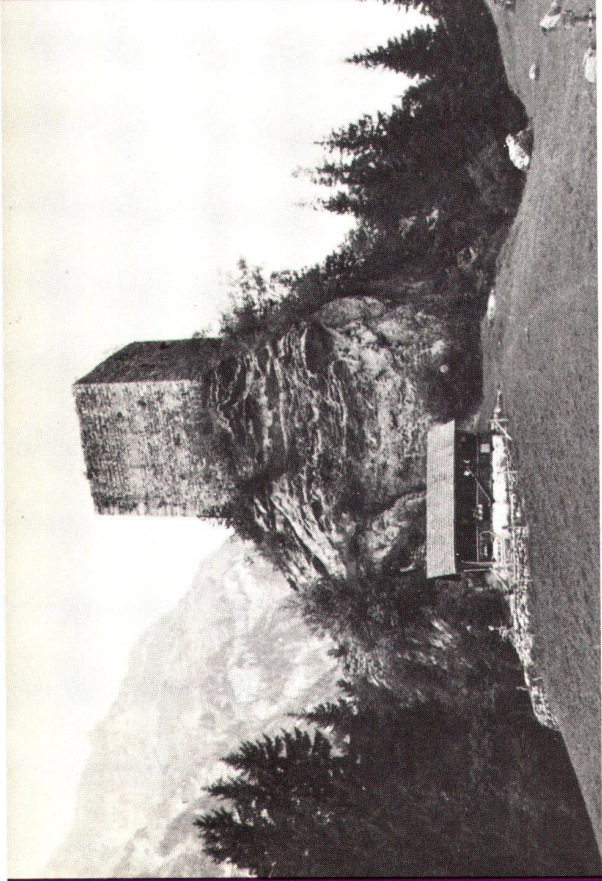
Carta ufficiale dell'Associazione svizzera per la conservazione dei castelli e delle rovine

© Druck und Verlag : Eidgenössische Landestopographie

© Impression et édition : Service topographique fédéral

© Stampa ed edizione : Servizio topografico federale

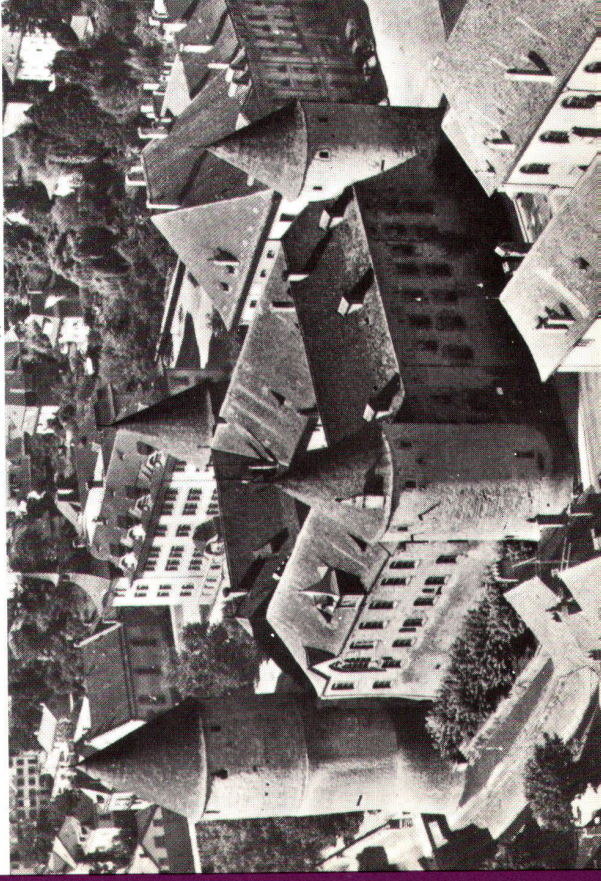
3084 Wabern
1976



Feisenburg bei Kandersteg, Kt. Bern

Photo de couverture : Château de Chillon, Ct. de Vaud

Château d'Yverdon, type de château savoyard, Ct. de Vaud



Historisch interessierte Kreise erwarten seit Jahren eine neue **Burgenkarte der Schweiz**. Der Schweizerische Burgenverein hat sich zur Aufgabe gemacht, alle Anstrengungen zur Erforschung und Erhaltung historischer Wehrbauten in der Schweiz zu unterstützen. Er hat sich auch dieser grossen Aufgabe angenommen und in den letzten Jahren hierfür fachkundige Mitarbeiter eingesetzt. Sie sammeln Unterlagen, prüfen und ergänzen diese im Gelände. So entsteht in den kommenden Jahren die neue Burgenkarte der Schweiz in 4 Blättern auf der Grundlage der neuen Landeskarte der Schweiz im Massstab 1:200000.

Der illustrierte Umschlagdeckel im Format 13×19 cm enthält folgende

Beilagen:

- die **12-farbige Burgenkarte der Schweiz und des angrenzenden Auslandes im Massstab 1:200000** mit Schlössern, Burgen, Ruinen, Burgstellen und Wehranlagen der Früh- und Urgeschichte. Eine plastisch wirkende, schöne und gut lesbare Karte mit Relief- und Waldtönung.
- ein **Heft mit 4-farbigen Spezialkarten** einzelner Gebiete.
- ein **Textheft** mit genauen Ortsangaben und einer Kurzbeschreibung der einzelnen Objekte.
- eine **Koordinatenmesstafel** aus Kunststoff zum Aufsuchen der einzelnen Objekte in den Landeskarten der Schweiz.

Blatt 3 wurde 1974 und Blatt 1 1976 publiziert. Die Blätter 2 und 4 sind in Vorbereitung.

Preis pro Blatt: Fr. 16.-

Les milieux s'intéressant à l'histoire attendent depuis un bon nombre d'années une nouvelle **Carte des châteaux de la Suisse**. L'Association suisse pour la conservation des châteaux et ruines s'est donné pour tâche de soutenir tous les efforts tendant à la recherche et la conservation des fortifications historiques en Suisse, en engageant ces dernières années des collaborateurs qualifiés. Ces experts rassemblent des documents qu'ils vérifient et complètent sur place. Ainsi paraîtra, dans les prochaines années, la nouvelle Carte des châteaux de la Suisse, en quatre feuilles, sur la base de la nouvelle Carte nationale de la Suisse à l'échelle 1:200000.

La couverture illustrée, au format 13×19 cm, contient:

- la **Carte des châteaux de la Suisse et des régions limitrophes, à l'échelle 1:200000**, en 12 couleurs, avec châteaux, châteaux forts, ruines et fortifications préhistoriques. Une belle carte, bien lisible, avec un effet plastique accentué par les tons du relief et de la forêt.
- un **cahier avec des cartes spéciales en 4 couleurs** de certaines régions.
- un **cahier explicatif** avec indication précise des emplacements et une brève description des objets.
- un **lecteur de coordonnées transparent**, en matière synthétique, pour la localisation des objets sur les Cartes nationales de la Suisse.

La **feuille 3** a paru en 1974 et la feuille 1 en 1976. Les feuilles 2 et 4 sont en préparation.

Prix de la feuille: 16 fr.-

I circoli che s'intressano della storia aspettano da anni una nuova **Carta dei castelli della Svizzera**. La Società svizzera per la conservazione dei castelli e delle rovine si è assunto questo compito e aiuta tutti gli sforzi aventi per scopo la ricerca e la conservazione delle fortificazioni storiche della Svizzera. A tal scopo in questi ultimi anni ha dato l'incarico a collaboratori qualificati. Questi esperti raccolgono documenti che esaminano e, se necessario, completano sul posto. A questo modo sarà elaborata nel corso dei prossimi anni la nuova Carta dei castelli della Svizzera in 4 fogli sulla base della nuova Carta nazionale della Svizzera in scala 1:200000.

- la **Carta dei castelli della Svizzera e paesi limitrofi in scala 1:200000** in 12 colori, coi castelli, rocche, rovine e opere fortificate preistoriche. Una carta bella e ben leggibile di effetto plastico accentuato per il rilievo e la foresta.
- un **fascicolo con carte speciali** a 4 colori di alcune regioni.
- un **fascicolo esplicativo** con indicazioni precise e d'una descrizione dei singoli oggetti.
- una **tavola per la misura delle coordinate** in materiale plastico per la ricerca dei singoli oggetti sulla Carta nazionale della Svizzera.

Il **foglio 3** è stato pubblicato nel 1974 e il foglio 1 nel 1976. I fogli 2 e 4 sono in preparazione.
Prezzo per foglio: Fr. 16.-

Publizierte Blätter

Feuilles publiées

Fogli pubblicati

