

# Mitteilungen

Objektyp: **Group**

Zeitschrift: **Nachrichten des Schweizerischen Burgenvereins = Revue de l'Association Suisse pour Châteaux et Ruines = Rivista dell'Associazione Svizzera per Castelli e Ruine**

Band (Jahr): **61 (1988)**

Heft 4

PDF erstellt am: **17.09.2024**

## **Nutzungsbedingungen**

Die ETH-Bibliothek ist Anbieterin der digitalisierten Zeitschriften. Sie besitzt keine Urheberrechte an den Inhalten der Zeitschriften. Die Rechte liegen in der Regel bei den Herausgebern.

Die auf der Plattform e-periodica veröffentlichten Dokumente stehen für nicht-kommerzielle Zwecke in Lehre und Forschung sowie für die private Nutzung frei zur Verfügung. Einzelne Dateien oder Ausdrucke aus diesem Angebot können zusammen mit diesen Nutzungsbedingungen und den korrekten Herkunftsbezeichnungen weitergegeben werden.

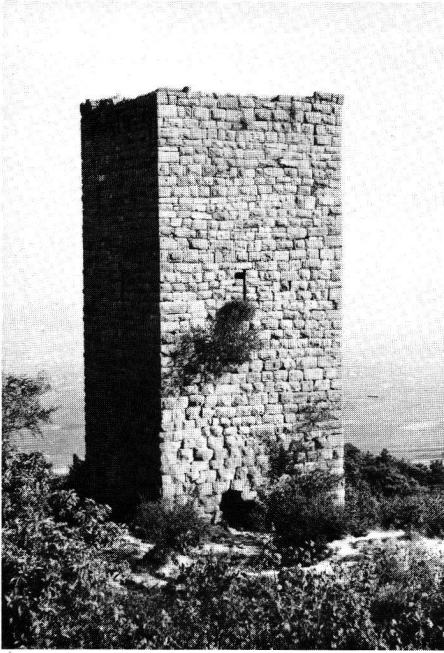
Das Veröffentlichen von Bildern in Print- und Online-Publikationen ist nur mit vorheriger Genehmigung der Rechteinhaber erlaubt. Die systematische Speicherung von Teilen des elektronischen Angebots auf anderen Servern bedarf ebenfalls des schriftlichen Einverständnisses der Rechteinhaber.

## **Haftungsausschluss**

Alle Angaben erfolgen ohne Gewähr für Vollständigkeit oder Richtigkeit. Es wird keine Haftung übernommen für Schäden durch die Verwendung von Informationen aus diesem Online-Angebot oder durch das Fehlen von Informationen. Dies gilt auch für Inhalte Dritter, die über dieses Angebot zugänglich sind.

Ein Dienst der *ETH-Bibliothek*  
ETH Zürich, Rämistrasse 101, 8092 Zürich, Schweiz, [www.library.ethz.ch](http://www.library.ethz.ch)

<http://www.e-periodica.ch>



Eguisheim, Bergfried von Nordwesten.

## Zweitägige Burgenfahrt ins Oberelsass

Samstag und Sonntag, den 15./16. Oktober 1988

### Programm 15. Oktober 1988

08.30 Abfahrt in Olten (Güterexpedition Bahnhof) per Car.

09.20 Abfahrt in Basel (Centralbahnstrasse beim Bahnhof SBB).

Fahrt nach *Murbach* (Klosteranlage) – *Guebwiller* (Altstadt mit Kirche St. Leodegar und Resten der Stadtburg). Mittagessen in Guebwiller. Weiterfahrt nach *Eguisheim* (Altstadt mit Burganlage) – Route des 5 châteaux mit Besichtigung der Ruinen von *Hoch-Eguisheim* und *Pflixburg*.

Abendessen und Übernachtung im Hotel Europe, Horbourg-Wihr, 15, route de Neuf-Brisach, 8941 2627.

### Programm 16. Oktober 1988

08.30 Abfahrt vom Hotel. Fahrt über *Bergheim* nach *Rebeauvillé* (Altstadt, Burgruinen St. Ulrich und Girsberg), Mittagessen in *Kaysersberg*, anschliessend Besichtigung (Altstadt und Burgruine). Weiterfahrt nach *Colmar* (Altstadt) – *Neuf-Brisach* (Festung Ludwigs XIV.) – *Ottmarsheim* (habsburgisches Hauskloster).

17.50 Ankunft in Basel.

18.45 Ankunft in Olten.

Die Fahrt wird bei jeder Witterung durchgeführt. Programmänderungen, insbesondere bei schlechtem Wetter, bleiben vorbehalten. Gute Schuhe und Regenschutz sind unerlässlich. Einzelne Objekte erfordern einen Aufstieg zu Fuss von ca. 30 Minuten Dauer. Die Teilnehmerzahl ist auf 40 Personen begrenzt.

**Preis:** Fr. 210.–, Zuschlag für Einbettzimmer Fr. 30.–.

**Leitung:** Ernst Bitterli und Werner Meyer.

**Anmeldung:** Mittels beiliegender Karte bis zum 20. September 1988.

**Auskünfte** erteilt Herr E. Bitterli, Ruhsthalweg 558, 5015 Niedererlinsbach, 064/34 36 86.

## Zweites burgenkundliches Kolloquium des Schweizerischen Burgenvereins vom 26. November 1988 in Basel

Der Vorstand des SBV freut sich, Mitglieder und Gäste zum 2. burgenkundlichen Kolloquium einladen zu können. Dieses ist folgendem Thema gewidmet:

### Adliges Leben im Mittelalter

#### Tagungsort

Zentrum für Lehre und Forschung (ZLF). Kleiner Hörsaal, Hebelstrasse 20, Basel (Nähe Kantonsspital).

Der Zugang zum Tagungssaal ist ab Hofeingang Hebelstrasse ausgeschildert.

#### Programm:

Tagungssaal ab 09.00 geöffnet.

09.20 Begrüssung durch Dr. H. Schneider, Ehrenpräsident des SBV

09.30 Prof. Dr. H. Brachmann, Berlin DDR: *Die Anfänge des mittelalterlichen Burgenbaus*

10.15 Dr. D. Lutz, Karlsruhe: *Die Burg im Dorf* – Wechselbeziehungen adligen und bäuerlichen Lebens

11.00 Kaffeepause

11.30 Prof. Dr. A. Reinle, Zürich/Pfaffhausen: *Heiligenverehrung und Totenkult* – Ritterliche Präsenz im Kirchenraum

12.15–14.00 Mittagspause, individuelle Verpflegung

14.00 Prof. Dr. H. Rupp, Basel: *Adliges Leben in der mittelhochdeutschen Dichtung*

14.45 Prof. Dr. W. Janssen, Würzburg: *Handwerkliche und landwirtschaftliche Tätigkeit auf den Burgen*

15.30 Kaffeepause

16.00 Prof. Dr. W. Meyer: *Fest und Alltag im ritterlichen Leben* – Historische und archäologische Zeugnisse

17.00 Ende der Tagung

#### Wichtige Hinweise

Die Teilnahme erfolgt gratis. Eine Anmeldung ist nicht erforderlich. (Der Tagungssaal, ausgerüstet mit modernen Projektionsausrüstungen, umfasst 250 Plätze).

Verpflegungsmöglichkeiten stehen in der näheren Umgebung des Tagungsortes zur Verfügung.

In den Pausen liegt für Interessierte burgenkundliche Literatur auf.

Die Vorträge werden in der vom SBV herausgegebenen Reihe der Schweizer Beiträge zur Kulturgeschichte und Archäologie des Mittelalters (SBKAM) publiziert.

Die Veranstaltung wird unterstützt durch die Schweizerische Akademie der Geisteswissenschaften (SAGW).

## Jahresgaben 1987 und 1988

Das Werk über die Grottenburg Riedfluh, Gde. Eptingen BL, erscheint im Herbst 1988 als Doppelband 14/15 der «Schweizer Beiträge zur Kulturgeschichte und Archäologie des Mittelalters» und deckt damit die Jahresgaben 1987 und 1988 ab.

Diese Entscheidung wird durch den erweiterten Umfang und durch die Verzögerungen bei der Herstellung unumgänglich. Die Jahresgaben 1987 und 1988 werden unseren Mitgliedern spätestens im Oktober 1988 ausgeliefert.

Wir bitten um verständnisvolle Kenntnisnahme.

Die Redaktionskommission

## Studienreise der Volkshochschule Basel nach Sizilien

Die unter der Leitung von W. Meyer durchgeführte Studienreise nach Sizilien vom 24. September bis zum 1. Oktober 1988 ist vor allem den mittelalterlichen Denkmälern gewidmet. Für Kurzentschlossene sind noch einige Plätze frei. Interessenten können die Unterlagen mit genauem Programm, Preisen und Anmeldeformular direkt beim Reisebüro Müller & Co, Steinvorstadt 33, 4002 Basel, Tel. 061/22 33 80 beziehen.

## Nachrichten des Schweizerischen Burgenvereins

Publiziert mit Unterstützung der Schweizerischen Akademie der Geisteswissenschaften (SAGW)

#### Geschäftsstelle:

Schweizerischer Burgenverein

Balderngasse 9, 8001 Zürich

Telephon 01 221 3947

Postcheckkonto Zürich 80–14239

Zahlungen aus dem Ausland erbitten wir mittels internationalem Einzahlungsschein auf obiges Konto

#### Redaktion:

M. L. Hoyer-Boscardin, Bündtenmattstrasse 1,

4102 Binningen

Telephon 061 3996 15

#### Druck und Gestaltung:

Walter-Verlag AG, Olten

*Titelbild: Bergfried von Wieladingen.*

*Blick von Westen.*