

Tafeln

Objektyp: **Chapter**

Zeitschrift: **Mitteilungen der Naturforschenden Gesellschaft in Bern**

Band (Jahr): **4 (1947)**

PDF erstellt am: **09.08.2024**

Nutzungsbedingungen

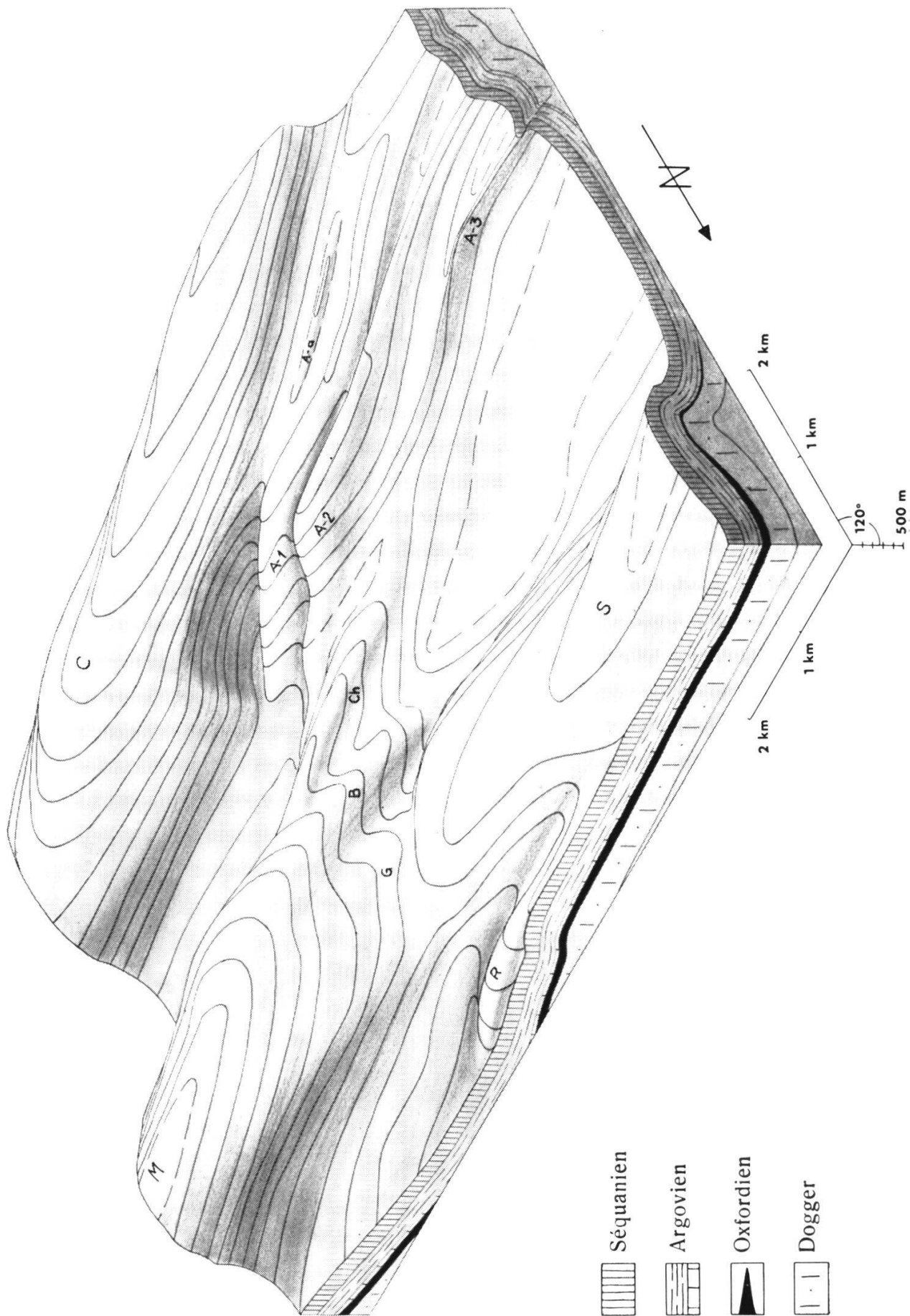
Die ETH-Bibliothek ist Anbieterin der digitalisierten Zeitschriften. Sie besitzt keine Urheberrechte an den Inhalten der Zeitschriften. Die Rechte liegen in der Regel bei den Herausgebern.

Die auf der Plattform e-periodica veröffentlichten Dokumente stehen für nicht-kommerzielle Zwecke in Lehre und Forschung sowie für die private Nutzung frei zur Verfügung. Einzelne Dateien oder Ausdrucke aus diesem Angebot können zusammen mit diesen Nutzungsbedingungen und den korrekten Herkunftsbezeichnungen weitergegeben werden.

Das Veröffentlichen von Bildern in Print- und Online-Publikationen ist nur mit vorheriger Genehmigung der Rechteinhaber erlaubt. Die systematische Speicherung von Teilen des elektronischen Angebots auf anderen Servern bedarf ebenfalls des schriftlichen Einverständnisses der Rechteinhaber.

Haftungsausschluss

Alle Angaben erfolgen ohne Gewähr für Vollständigkeit oder Richtigkeit. Es wird keine Haftung übernommen für Schäden durch die Verwendung von Informationen aus diesem Online-Angebot oder durch das Fehlen von Informationen. Dies gilt auch für Inhalte Dritter, die über dieses Angebot zugänglich sind.



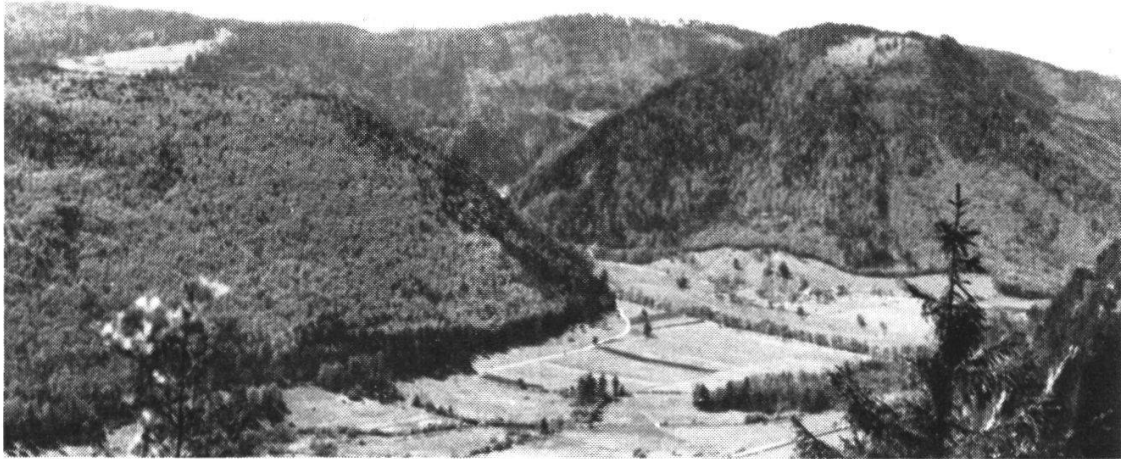


Bild 1.

Blick von P. 942,8 (N La Heutte) gegen SW. Im Vordergrund rechts Grande Métairie de Nidau, dahinter Forêt de Londovilier. Bildmitte: Einschnitt in die N-Flanke des Chasserals, durch den das erodierte Material des dahinterliegenden Felskessels von La Steiner weggeführt wurde. Vorne links der N-Schenkel der einfachen Chasserai-Antiklinale, wie sie sich E Grande Métairie de Nidau zeigt. (Vergl. Tafel I, Profil 3, 4 und 5.)



Bild 2.

Blick von Le Hübeli (S Sombeval) gegen N und NE. Wir sehen die Mulde von Corgémont, die sich nach E (rechts) verengert und aus der die Châtillon- und Brahon-Antiklinalen zur Montozkette aufsteigen. Die beiden Ortschaften sind Sombeval (links) und Sonceboz. Hinter Sombeval die axial nach E fallende Sonnenbergkette (Montagne du Droit). Ueber den Einschnitt N Sonceboz führt die Pierre Pertuis-Strasse. Das im Hintergrund rechts aufsteigende Gewölbe ist die Grimm-Antiklinale, durch welche die Sonnenbergkette in die Montozkette übergeht. (Vergl. Tafel I, Profil 5—8, und Tafel II.)