

# [Tafeln]

Objektyp: **Chapter**

Zeitschrift: **Mitteilungen der Naturforschenden Gesellschaft in Bern**

Band (Jahr): **15 (1957)**

PDF erstellt am: **05.07.2024**

## **Nutzungsbedingungen**

Die ETH-Bibliothek ist Anbieterin der digitalisierten Zeitschriften. Sie besitzt keine Urheberrechte an den Inhalten der Zeitschriften. Die Rechte liegen in der Regel bei den Herausgebern.

Die auf der Plattform e-periodica veröffentlichten Dokumente stehen für nicht-kommerzielle Zwecke in Lehre und Forschung sowie für die private Nutzung frei zur Verfügung. Einzelne Dateien oder Ausdrucke aus diesem Angebot können zusammen mit diesen Nutzungsbedingungen und den korrekten Herkunftsbezeichnungen weitergegeben werden.

Das Veröffentlichen von Bildern in Print- und Online-Publikationen ist nur mit vorheriger Genehmigung der Rechteinhaber erlaubt. Die systematische Speicherung von Teilen des elektronischen Angebots auf anderen Servern bedarf ebenfalls des schriftlichen Einverständnisses der Rechteinhaber.

## **Haftungsausschluss**

Alle Angaben erfolgen ohne Gewähr für Vollständigkeit oder Richtigkeit. Es wird keine Haftung übernommen für Schäden durch die Verwendung von Informationen aus diesem Online-Angebot oder durch das Fehlen von Informationen. Dies gilt auch für Inhalte Dritter, die über dieses Angebot zugänglich sind.

- PFEIFFER, K. L. (1951): *Chilostoma (Cingulifera) cingulata* Studer. — Arch. Moll., 80 (4/6), S. 89—214, Taf. 5—10.
- ROSSMÄSSLER, E. A. (1835—1844): Iconographie der Land- und Süßwasser-Mollusken, 1—2.
- STUDER, S. (1820): Kurzes Verzeichnis der bis jetzt in unserm Vaterlande entdeckten Conchylien. — Naturw. Anz. Schweiz. Ges. Naturw., 3 (11), S. 83—90, (12), S. 91 bis 94.
- (1820a): Systematisches Verzeichnis der bis jetzt bekannt gewordenen Schweizer-Conchylien.
- Versuch einer helvetischen Conchyliologie. Manuskript in der Burgerbibliothek Bern (MSS. Hist. Helv. XXIII 134).
- ZILCH, A. (1955): Die Typen und Typoide des Natur-Museums Senckenberg, 14: Mollusca, Viviparidae. — Arch. Moll., 84 (1/3), S. 45—86.

### Tafelerklärungen

#### TAFEL 1

- Fig. 1 Lectotypus von *Phenacolimax (Oligolimax) annularis* (Studer) = *Glischrus (Hyalina) annularis* Studer, 1820. Kt. Wallis, Tourbillon bei Sitten. 1:1 u. 5:1.
- Fig. 2 *Succinea (Oxyloma) elegans* (Risso) = Lectotypus von *Glischrus (Tapada) succinea* Studer, 1820. Umgebung des Bieler See's. 1:1 u. 3:1.
- Fig. 3 Lectotypus von *Trichia caelata* (Studer) = *Glischrus (Helix) caelata* Studer, 1820. Kt. Bern, Birstal unterhalb Moûtier. 1:1 u. 2:1.
- Fig. 4 Lectotypus von *Trichia montana* (Studer) = *Glischrus (Helix) montana* Studer, 1820. Juveniles Exemplar. Berner Jura. 1:1 u. 2:1.
- Fig. 5 *Trichia montana* (Studer) adult. Kt. Solothurn, Weißenstein. (Mus. Basel 4847-b ex Coll. J. de Charpentier). 1:1 u. 2:1.
- Fig. 6 Holotypus von *Vitrea diaphana* (Studer) = *Glischrus (Helix) diaphana* Studer, 1820. 1:1 u. 6:1.

#### TAFEL 2

- Fig. 7 Lectotypus von *Helicigona (Chilostoma) cingulata cingulata* (Studer) = *Glischrus (Helix) cingulata* Studer, 1820. Kt. Tessin, am Fuß des San Salvatore bei Lugano. 1:1.
- Fig. 8 Lectotypus von *Helicigona (Chilostoma) zonata zonata* (Studer) = *Glischrus (Helix) zonata* Studer, 1820. Kt. Wallis bei Gondo. 1:1.
- Fig. 9 Holotypus von *Helicigona (Chilostoma) zonata foetens* (Studer) = *Glischrus (Helix) foetens* Studer, 1820. Kt. Wallis bei Sembracher. 1:1.

Fig. 10 *Helicella (Candidula) gigaxii* Pfeiffer = Lectotypus von *Glischrus (Helix) gratiosa* Studer, 1820. Kt. Wallis, Tourbillon bei Sitten. 1:1 u. 2:1.

Fig. 11 *Helicella (Candidula) unifasciata* (Poiret) = Lectotypus von *Glischrus (Helix) candidula* Studer, 1820. Bern. 1:1 u. 3:1.

Fig. 12 *Trichia hispida* (L.) = Lectotypus von *Glischrus (Helix) albula* Studer, 1820. Umgebung von Bern. 1:1 u. 3:1.

Fig. 13 Lectotypus von *Isognomostomum holosericeum* (Studer) = *Glischrus (Helix) holosericea* Studer, 1820. Kt. Bern, Oberhasle, Im Grund bei Innertkirchen. 1:1 u. 2:1.

## TAFEL 3

Fig. 14 *Orcula doliolum* (Brugière) juveniles Exemplar = Lectotypus von *Helix coronata* Studer, 1789. Kt. Neuenburg bei Cressier. 1:1 u. 10:1.

Fig. 15 Lectotypus von *Pupilla triplicata* (Studer) = *Glischrus (Pupa) triplicata* Studer, 1820. Kt. Waadt bei Bex-Vieux. 1:1 u. 10:1, Mündung 25:1.

Fig. 16 *Chondrina avenacea avenacea* (Brugière) = Lectotypus von *Helix cylindrica* Studer, 1789. Kt. Neuenburg bei La Chaux-de-Fonds. 1:1 u. 4:1, Mündung 10:1.

Fig. 17 *Chondrina clienta* (Westerlund) = Holotypus von *Glischrus (Torquilla) hordeum* Studer, 1820. Fundort unbekannt. 1:1 u. 4:1, Mündung 10:1.

Fig. 18 Lectotypus von *Charpentiera dyodon dyodon* (Studer) = *Glischrus (Clausilia) dyodon* Studer, 1820. Kt. Wallis bei Gondo.

Fig. 19 *Clausilia (Clausilia) dubia* (Draparnaud) = Lectotypus von *Glischrus (Clausilia) roscida* Studer, 1820. Berner Jura. 1:1 u. 3:1, Mündung 8:1.

Fig. 20 Lectotypus von *Clausilia (Clausilia) cruciata* (Studer) = *Glischrus (Clausilia) cruciata* Studer, 1820. Kt. Wallis, Leukerbad. 1:1 u. 3:1, Mündung 10:1.

Fig. 21 Lectotypus von *Clausilia (Clausilia) parvula* (Studer) = *Glischrus (Clausilia) parvula* Studer, 1820. Umgebung von Bern. 1:1 u. 3:1, Mündung 10:1.

## TAFEL 4

Fig. 22 Lectotypus von *Valvata piscinalis (Müller) forma pulchella* Studer = *Valvata pulchella* Studer, 1820. Umgebung des Bielersee's in Wassergräben. 1:1 u. 10:1.

Fig. 23 *Anisus (Anisus) spirorbis* (L.) = Lectotypus von *Anisus (Planorbis) gyrorbis* Studer, 1820. Muri bei Bern in Wassergräben des Moooses. 1:1 u. 4:1.

Fig. 24 *Gyraulus (Gyraulus) acronicus* (Férussac) = Lectotypus von *Anisus (Planorbis) corneus* Studer, 1820. Bodensee bei Ueberlingen. 1:1 u. 4:1.

Fig. 25 *Planorbis carinatus* Müller forma *dubius* Hartmann = Lectotypus von *Anisus (Planorbis) tenellus* Studer, 1820. Neuenburgersee. 1:1 u. 3:1.

Fig. 26 *Planorbis carinatus* Müller = Lectotypus von *Anisus (Planorbis) umbilicatus* Studer, 1820. Kt. Bern, Großes Moos bei Gampelen. 1:1 u. 2:1.

## TAFEL 5

Fig. 27 *Lymnaea peregra* (Müller) = Lectotypus von *Limneus fontinalis* Studer, 1820. Umgebung von Bern. 1:1.

Fig. 28 *Lymnaea auricularia* (L.), juveniles Exemplar = Lectotypus von *Limneus hartmanni* Studer, 1820 (nom. nud.). Südufer des Bodensee's. 1:1 u. 2:1.

Fig. 29 *Lymnaea peregra* (Müller) forma *ovata* Draparnaud = Lectotypus von *Limneus acronicus* Studer, 1820. Bodensee. 1:1.

Fig. 30 *Sphaerium* (*Sphaerium*) *corneum* (L.) = Lectotypus von *Cyclas nucleus* Studer, 1820. Fundort unbekannt. 1:1 u. 3:1.

Fig. 31 *Pisidium obtusale* (Lamarck) = Lectotypus von *Cyclas minima* Studer, 1820. Muri bei Bern, in Wassergräben. 1:1 u. 10:1.

Fig. 32 *Unio crassus cytherea* Küster = Lectotypus von *Unio rostratus* Studer, 1820. Neuenburgersee. 1:1.

Fig. 33 *Unio crassus cytherea* Küster = Lectotypus von *Unio inflatus* Studer, 1820. Neuenburgersee. 1:1.

## TAFEL 6

Fig. 34 *Unio crassus cytherea* Küster = Lectotypus von *Unio dilatatus* Studer, 1820. Neuenburgersee. 1:1.

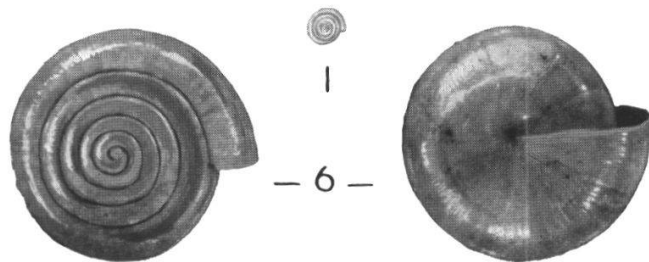
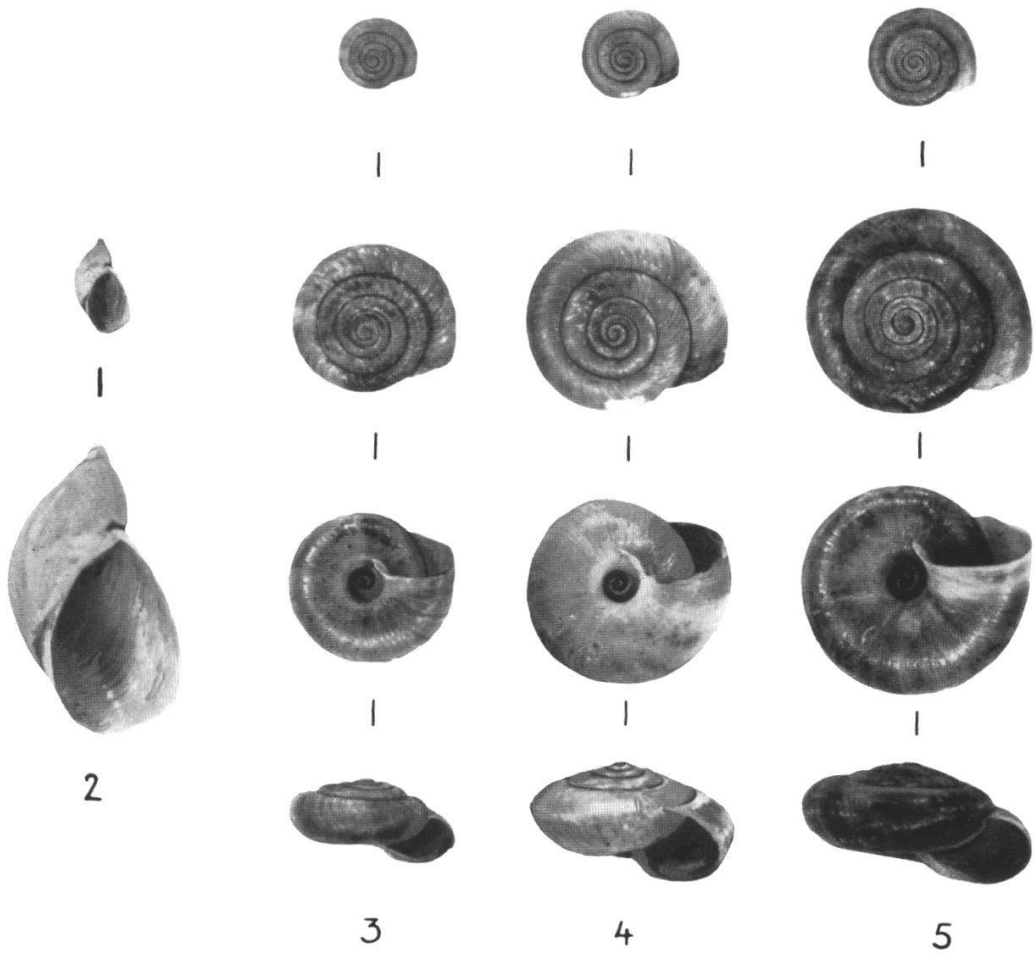
Fig. 35 *Unio crassus cytherea* Küster — Lectotypus von *Mya rivorum* Studer, 1789 und von *Unio sinuatus* Studer, 1820. Kt. Bern, Bez. Thun, Wahlenbach beim Amsoldingensee. 1:1.

Fig. 36 *Unio crassus cytherea* Küster = Lectotypus von *Mya ovata* Studer, 1789 und von *Unio ovata* Studer, 1820. Umgebung von Bern in Moorgräben und Bächen. 1:1.

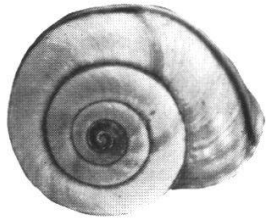
Fig. 37 *Unio crassus cytherea* Küster = Holotypus von *Unio planus* Studer, 1820. Umgebung von Bern, in Bächen. 1:1.

(Manuskript eingegangen am 11. Februar 1957)

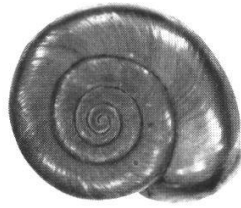
TAFEL I



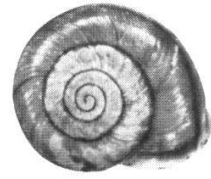
TAFEL 2



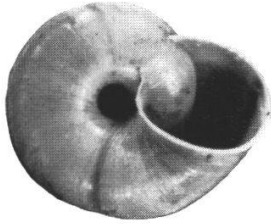
|



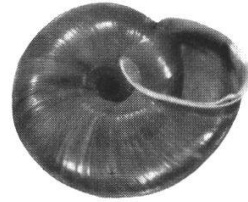
|



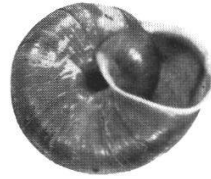
|



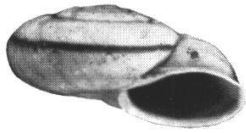
|



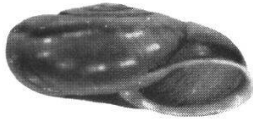
|



|



7



8



9



|



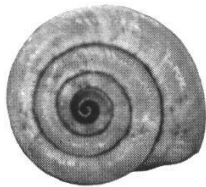
|



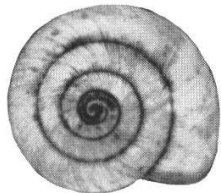
|



|



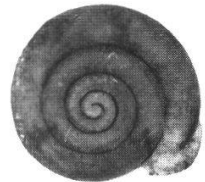
|



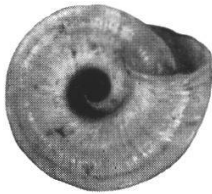
|



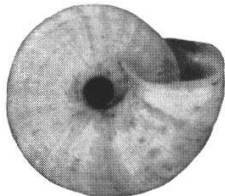
|



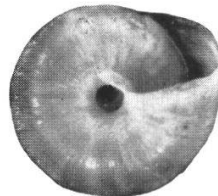
|



|



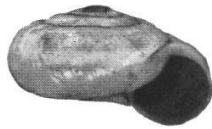
|



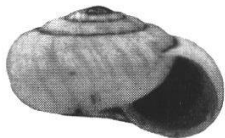
|



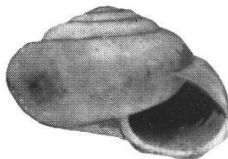
|



10



11

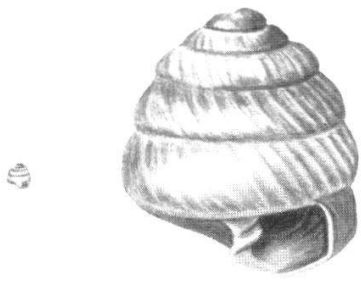


12



13

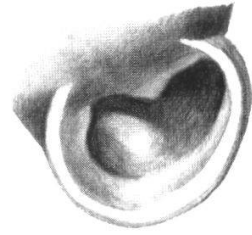
TAFEL 3



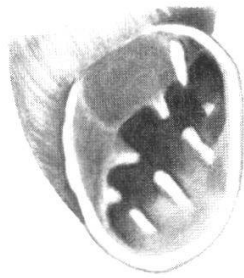
14



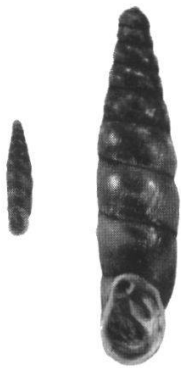
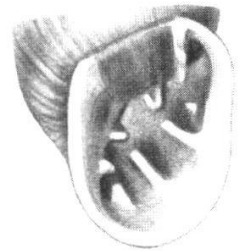
15



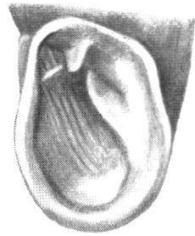
16



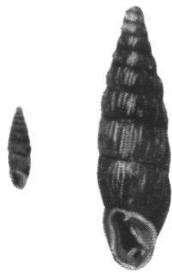
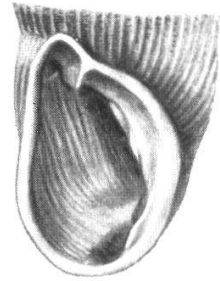
17



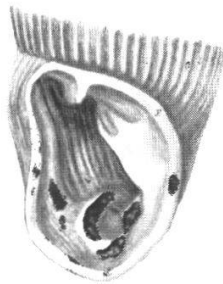
18



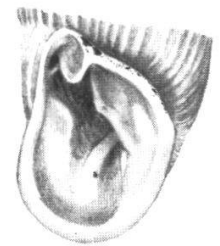
19



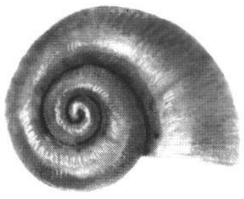
20



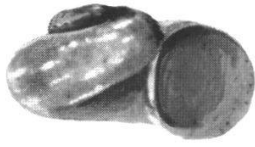
21



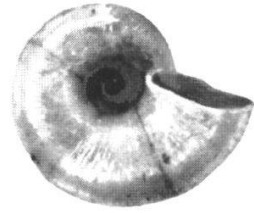
TAFEL 4



—



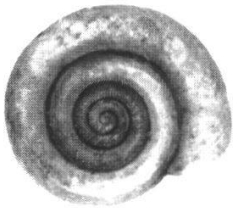
—



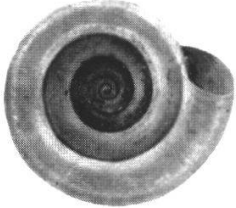
22



|



|



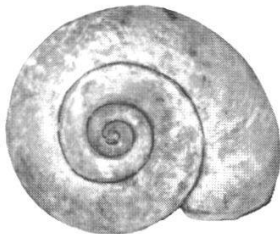
|



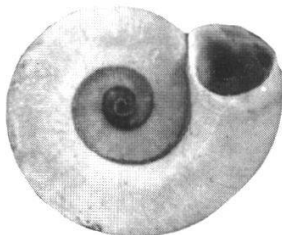
23



|



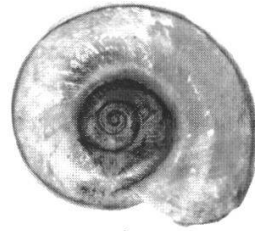
|



24



|



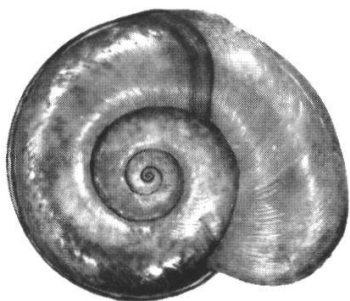
|



|



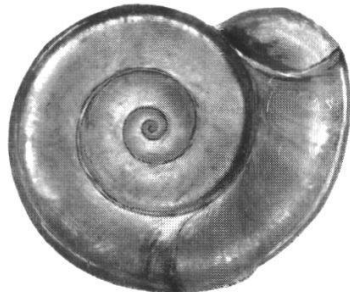
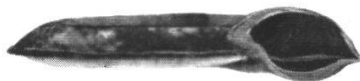
25



|

— 26 —

|

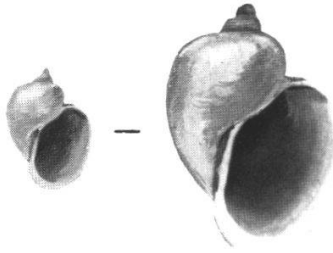




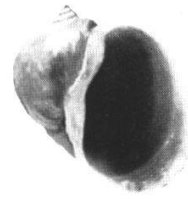
TAFEL 5



27



28



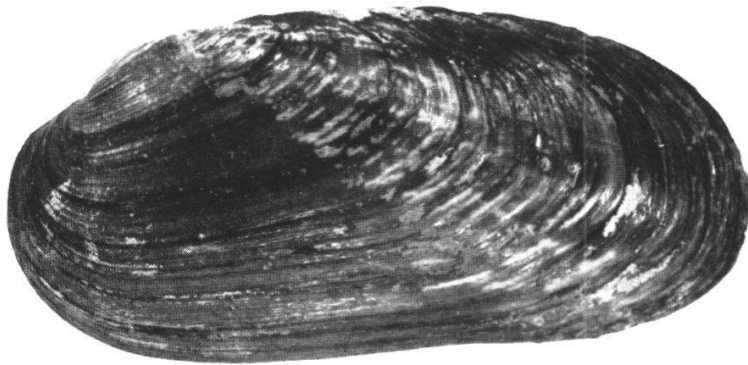
29



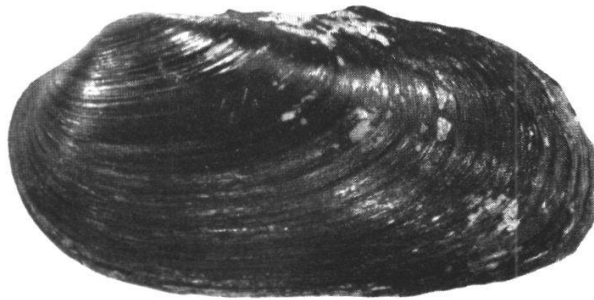
30



31



32



33

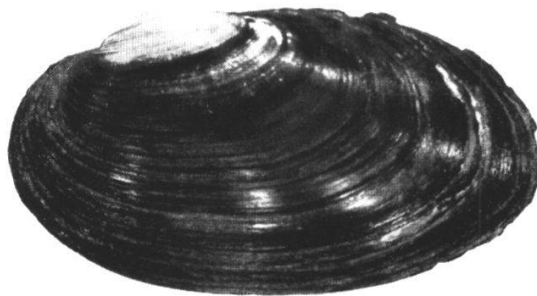
TAFEL 6



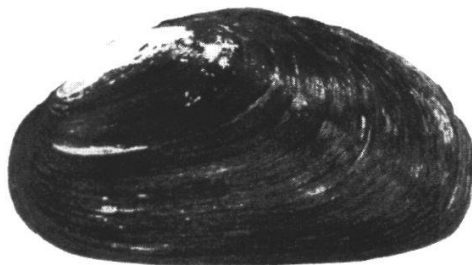
34



35



36



37

TAFEL 7



SAMUEL EMANUEL STUDER

Nach einem zeitgenössischen Ölgemälde

(Aus «Galenica», Jahrgang 10, Nr. 11)

