

[Planches]

Autor(en): [s.n.]

Objektyp: **Appendix**

Zeitschrift: **Mémoires de la Société Vaudoise des Sciences Naturelles**

Band (Jahr): **4 (1931-1934)**

Heft 3

PDF erstellt am: **16.07.2024**

Nutzungsbedingungen

Die ETH-Bibliothek ist Anbieterin der digitalisierten Zeitschriften. Sie besitzt keine Urheberrechte an den Inhalten der Zeitschriften. Die Rechte liegen in der Regel bei den Herausgebern.

Die auf der Plattform e-periodica veröffentlichten Dokumente stehen für nicht-kommerzielle Zwecke in Lehre und Forschung sowie für die private Nutzung frei zur Verfügung. Einzelne Dateien oder Ausdrucke aus diesem Angebot können zusammen mit diesen Nutzungsbedingungen und den korrekten Herkunftsbezeichnungen weitergegeben werden.

Das Veröffentlichen von Bildern in Print- und Online-Publikationen ist nur mit vorheriger Genehmigung der Rechteinhaber erlaubt. Die systematische Speicherung von Teilen des elektronischen Angebots auf anderen Servern bedarf ebenfalls des schriftlichen Einverständnisses der Rechteinhaber.

Haftungsausschluss

Alle Angaben erfolgen ohne Gewähr für Vollständigkeit oder Richtigkeit. Es wird keine Haftung übernommen für Schäden durch die Verwendung von Informationen aus diesem Online-Angebot oder durch das Fehlen von Informationen. Dies gilt auch für Inhalte Dritter, die über dieses Angebot zugänglich sind.

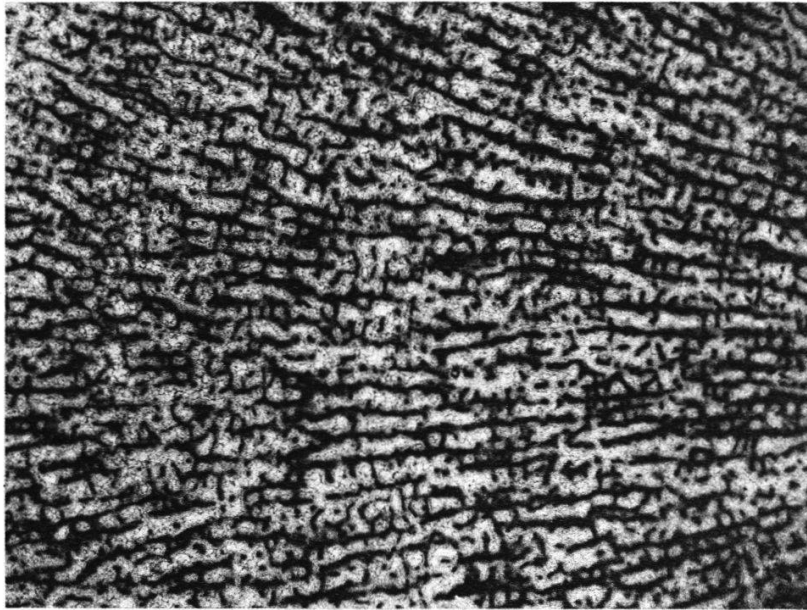


Fig. 1. *Actinosstroma rhodaclada*.
Coupe longitudinale. Gross. 6 fois. (M.L.)

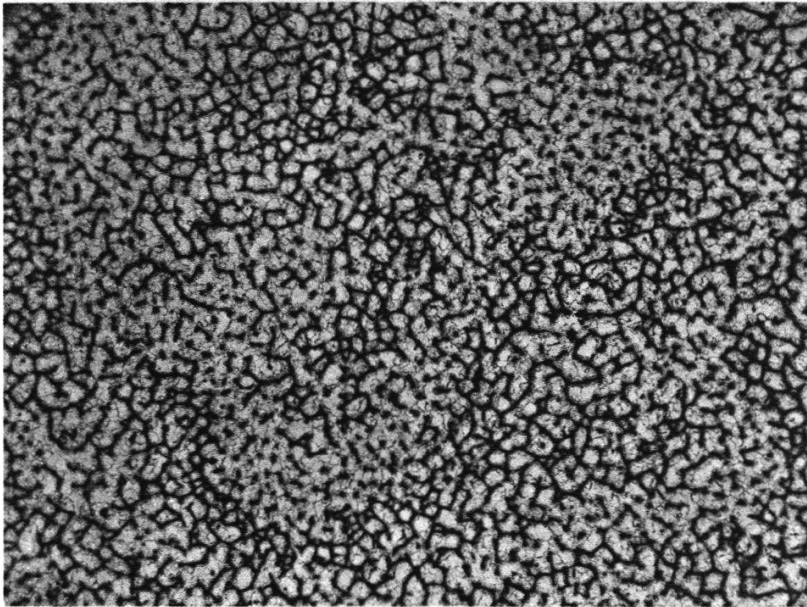


Fig. 2. *Actinosstroma rhodaclada*.
Coupe transversale. Gross. 6 fois. (M.L.)

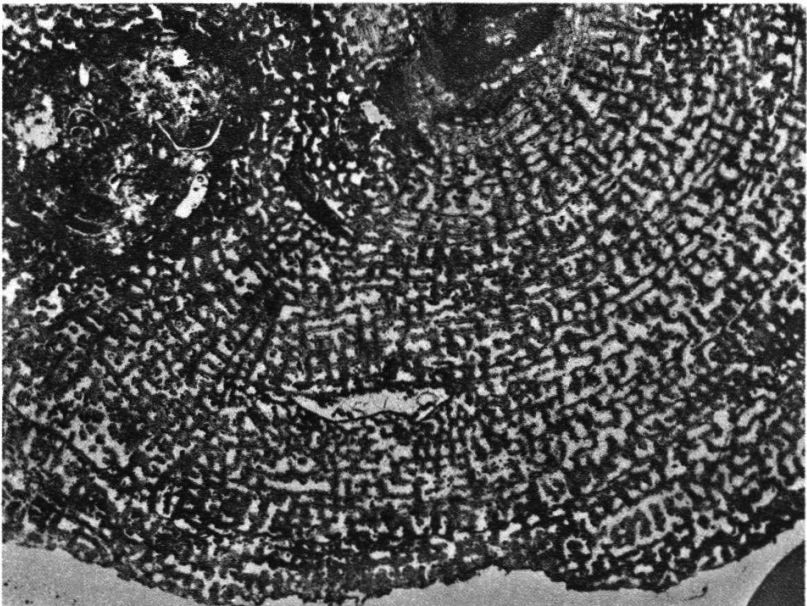


Fig. 3. *Actinosstroma Jeanneti*. Echantil. B.
Coupe longitudinale. Gross. 6 fois. (M.N.)

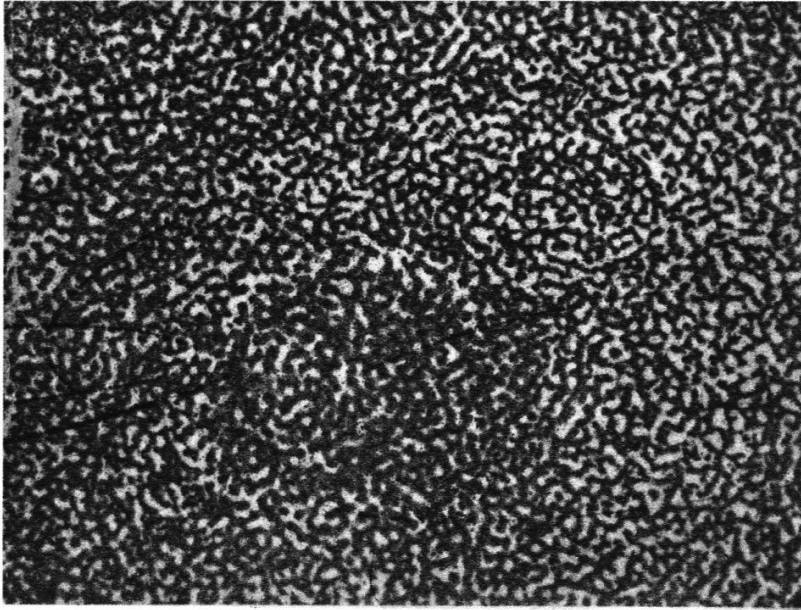


Fig. 1. *Acinosotroma Jeanneti*. Echantil. A.
Coupe transversale. Gross. 6 fois. (M.L.)

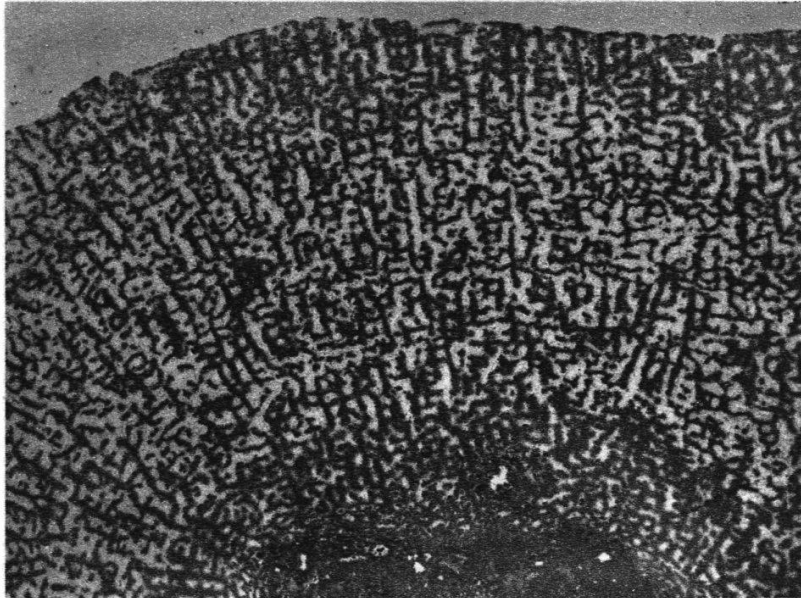


Fig. 2. *Acinosotroma Jeanneti*. Echantil. A.
Coupe longitudinale. Gross. 6 fois. (M.L.)

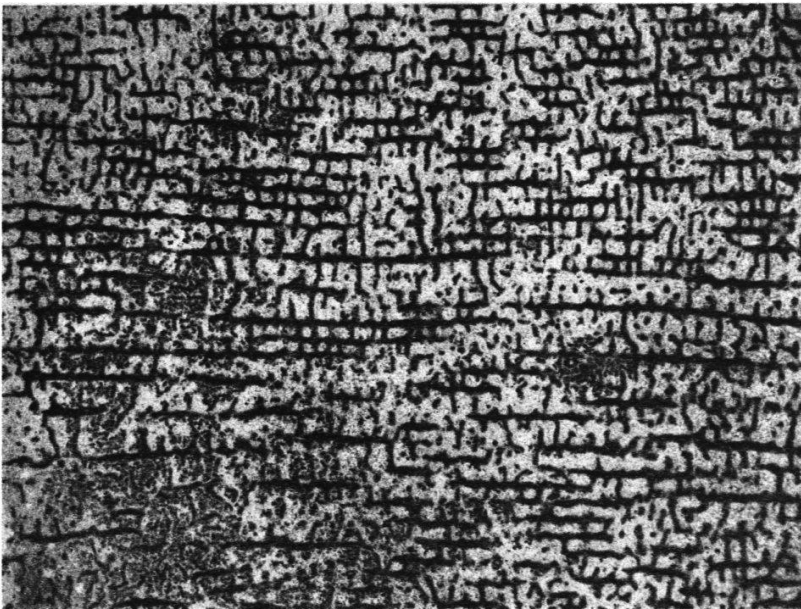
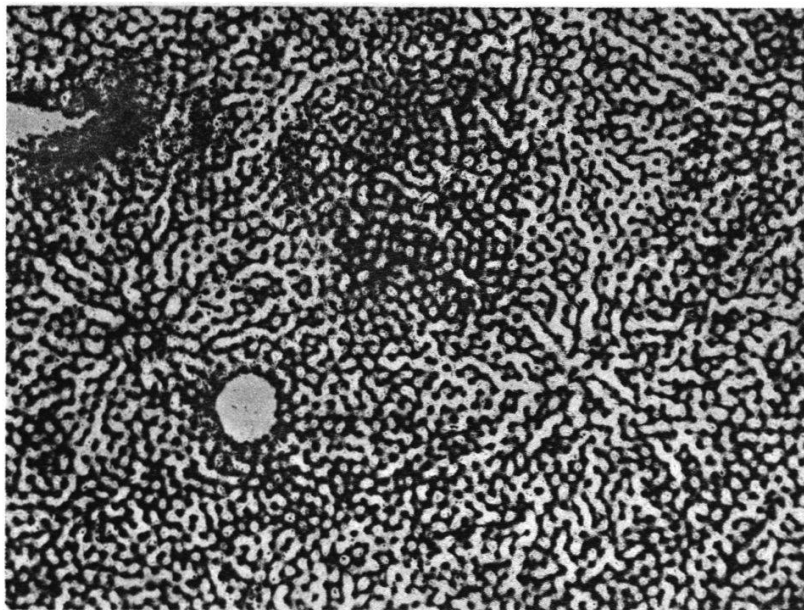


Fig. 3. *Acinosotromaria Lugeoni*.
Echantillon original de Dehorne.
Coupe longitudinale. Gross. 6 fois. (M.L.)

ACTINOSTROMARIA LUGEONI



*Fig. 1. Echanfillon A.
Coupe transversale. Gross. 6 fois. (M.L.)*

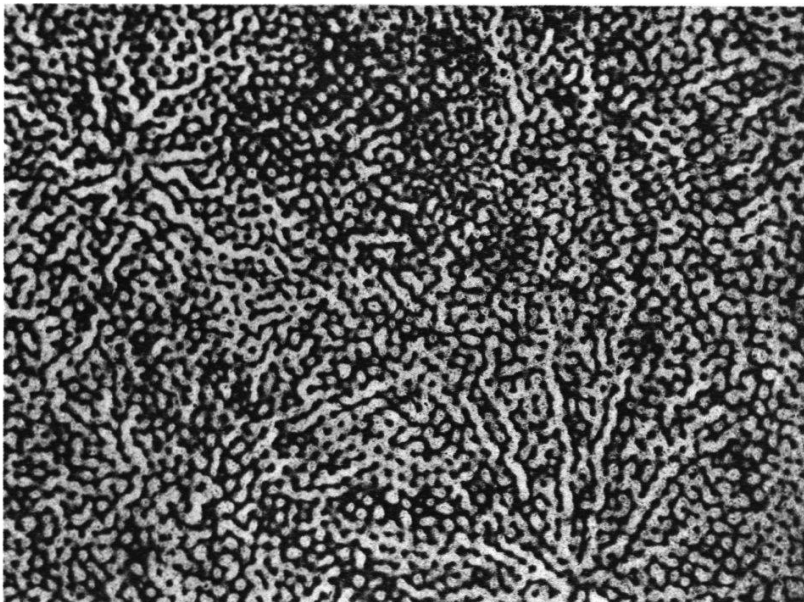
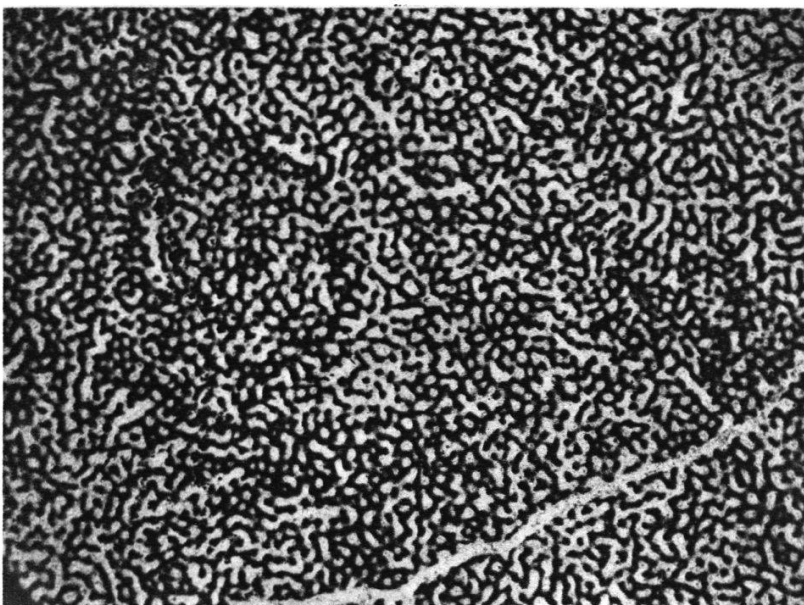


Fig. 2. Môme coupe que la précédente.



*Fig. 3. Echanfillon E.
Coupe transversale. Gross. 6 fois. (M.L.)*

ACTINOSTROMARIA LUGEONI

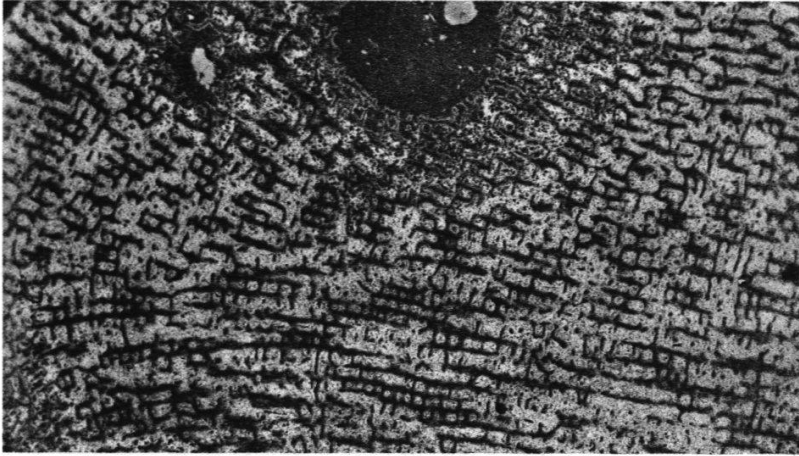


Fig. 1. Echanfillon A.
Coupe longitudinale. Gross. 6 fois.
(M.L.)

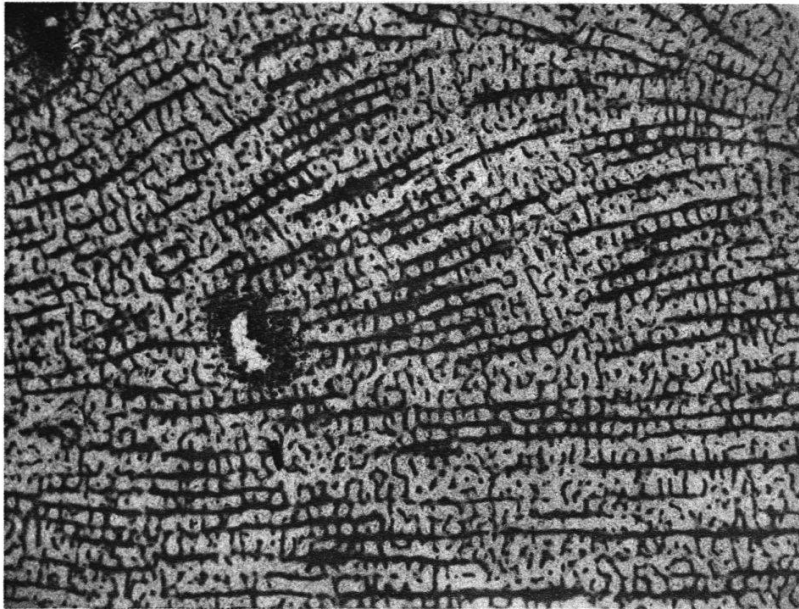


Fig. 2. Echanfillon B.
Coupe longitudinale. Gross. 6 fois. (M.L.)

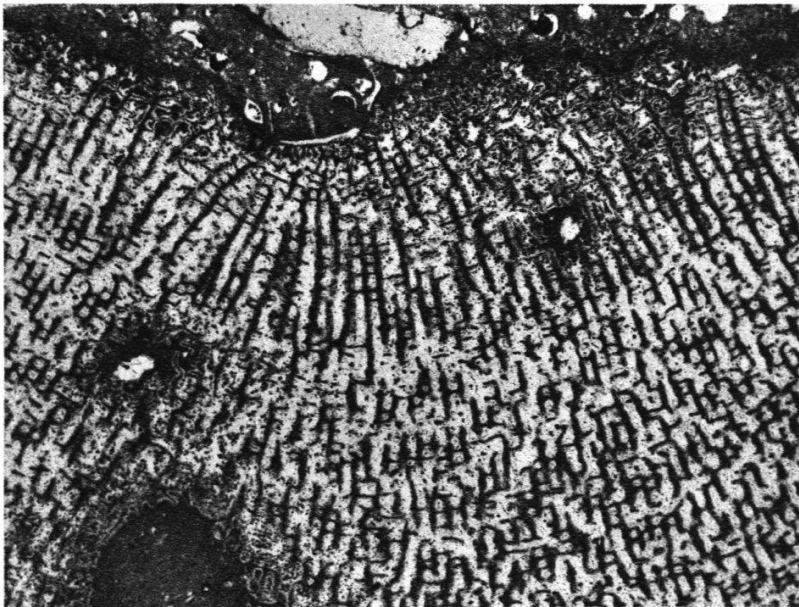


Fig. 3. Echanfillon A.
Coupe longitudinale dans le bas et oblique
dans le haut. Gross. 6 fois. (M.L.)

ACTINOSTROMARIA

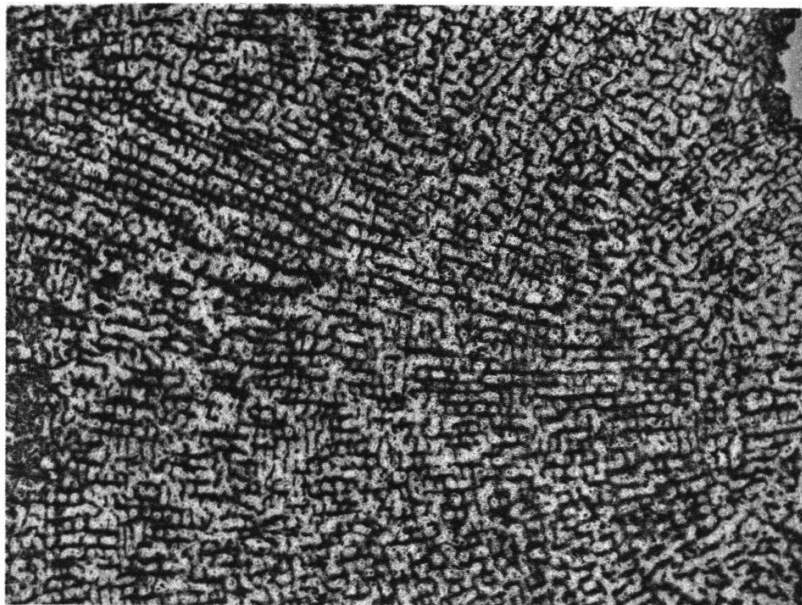


Fig. 1. *A. stellata*. Echantillon B.
Coupe longitudinale. Gross. 6 fois. (M.N.)

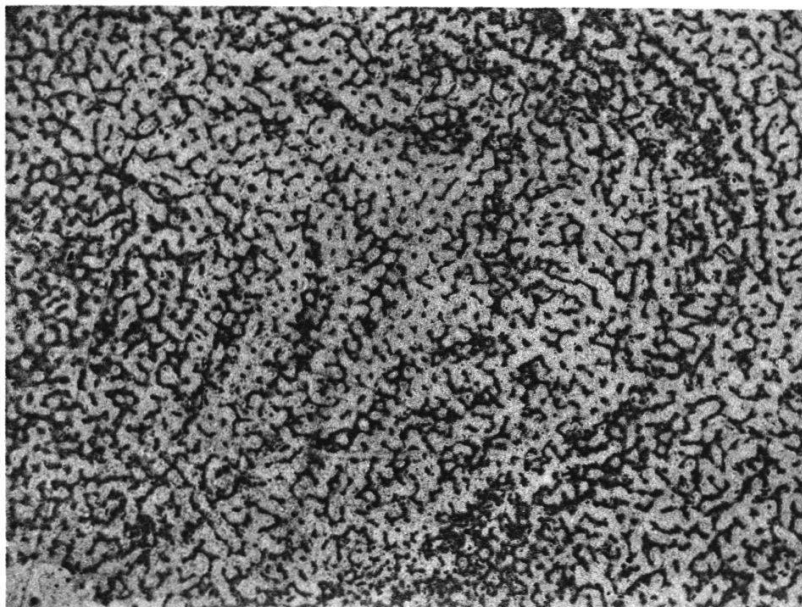


Fig. 2. *A. stellata*. Echantillon A.
Coupe transversale. Gross. 6 fois. (M.L.)

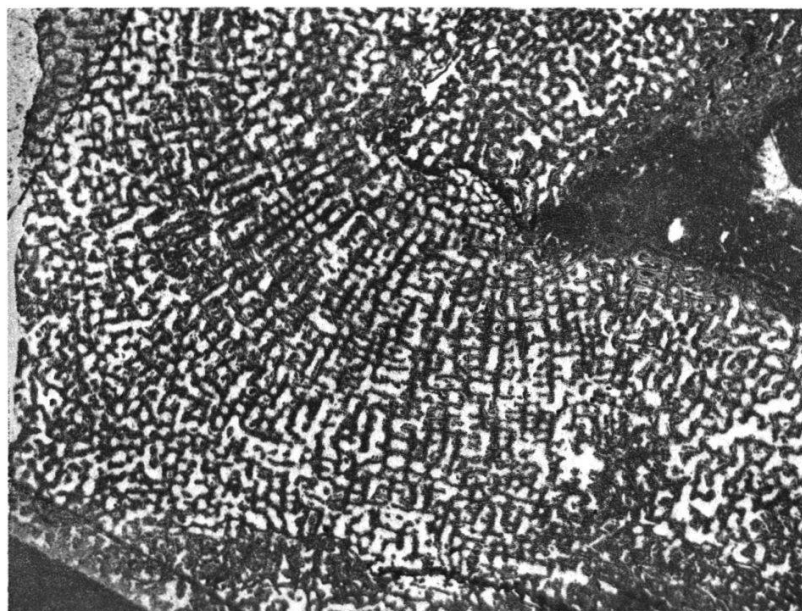


Fig. 3. *A. dasycana*. Echantillon A.
Coupe longitudinale. Gross. 6 fois. (M.L.)

ACTINOSTROMARIA

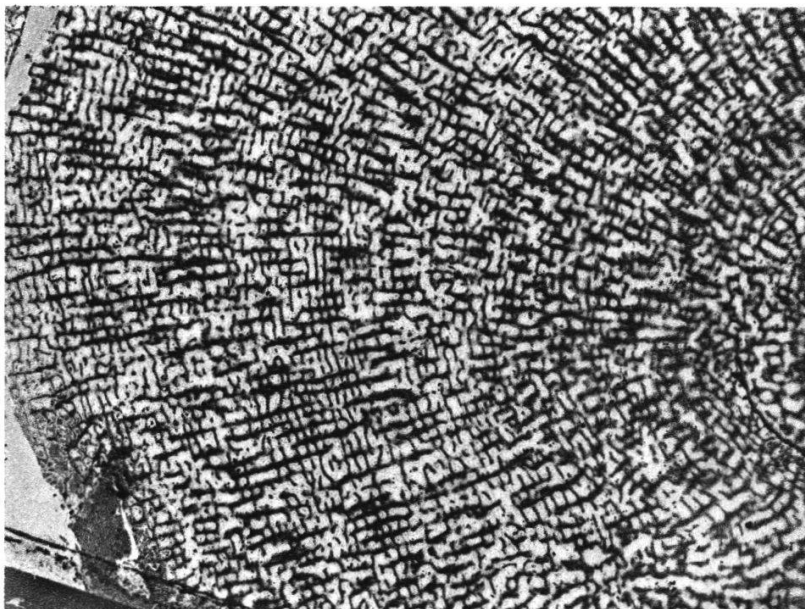


Fig. 2. *A. lepfocana*. Echanfillon B.
Coupe longitudinale. Gross. 6 fois. (M.L.)

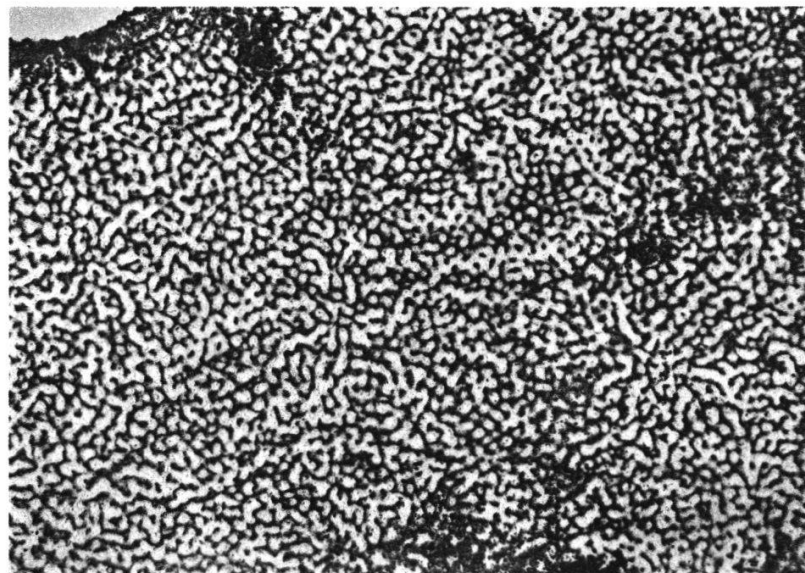


Fig. 3. *A. lepfocana*. Echanfillon A.
Coupe transversale. Gross. 6 fois. (M.L.)

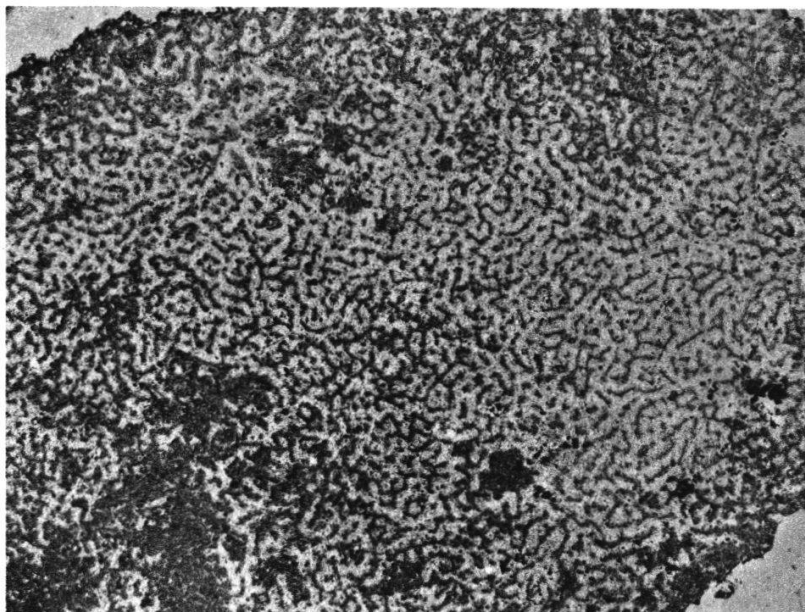


Fig. 1. *A. dasycana*. Echanfillon B.
Coupe transversale. Gross. 6 fois. (M.N.)

STOMATOPORA

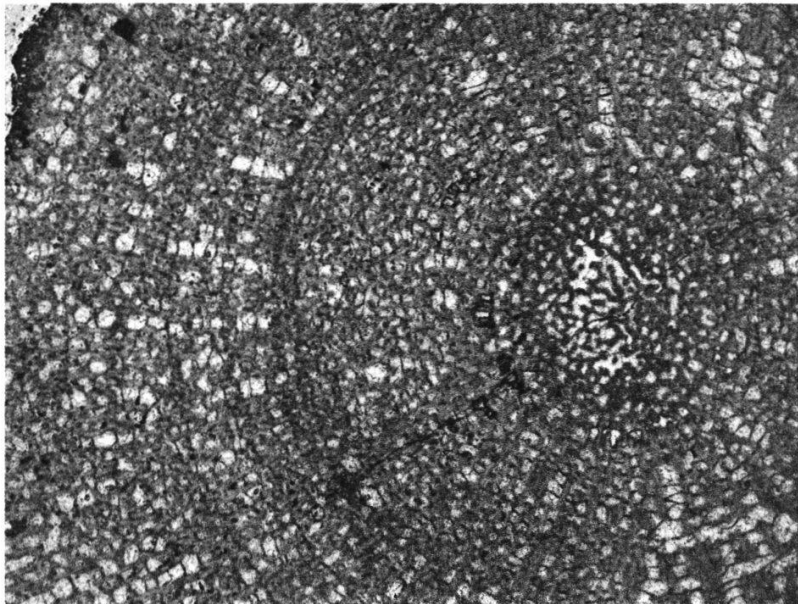


Fig. 3. *Str. loxola*. Echantillon E.
Coupe transversale au rameau montrant les
deux zones axiale et périphérique.
Gross. 6 fois. (M.L.)

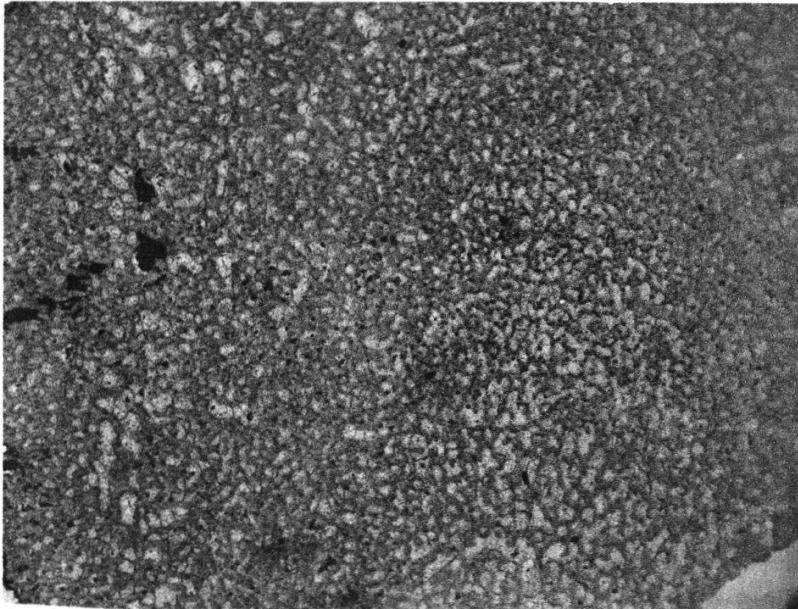


Fig. 2. *Str. loxola*. Echantillon E.
Coupe longitudinale à l'axe d'un rameau.
Les deux zones (axiale à droite périphérique
à gauche) sont moins marquées.
Gross. 6 fois. (M.L.)

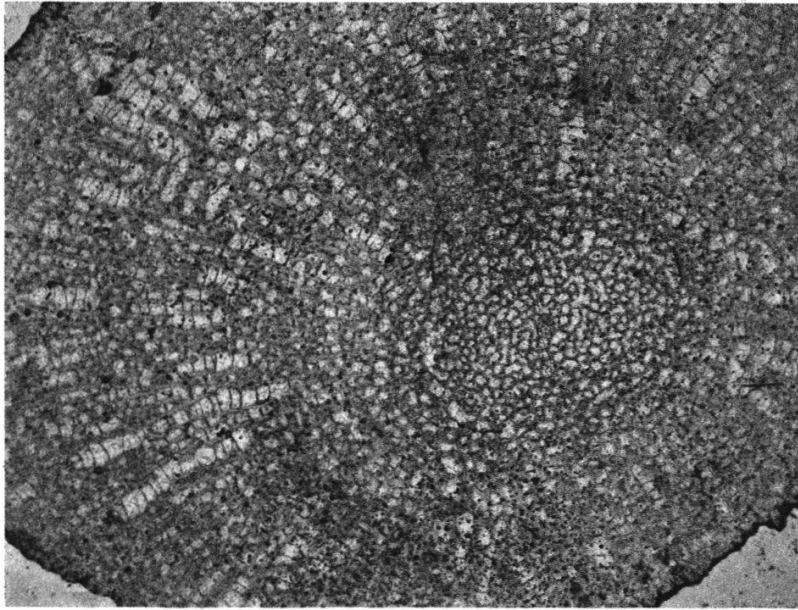


Fig. 1. *Str. loxola*. Echantillon C.
Coupe transversale à l'axe d'un rameau,
montrant les deux zones axiale et périphérique.
Gross. 6 fois. (M.L.)

STOMATOPORA

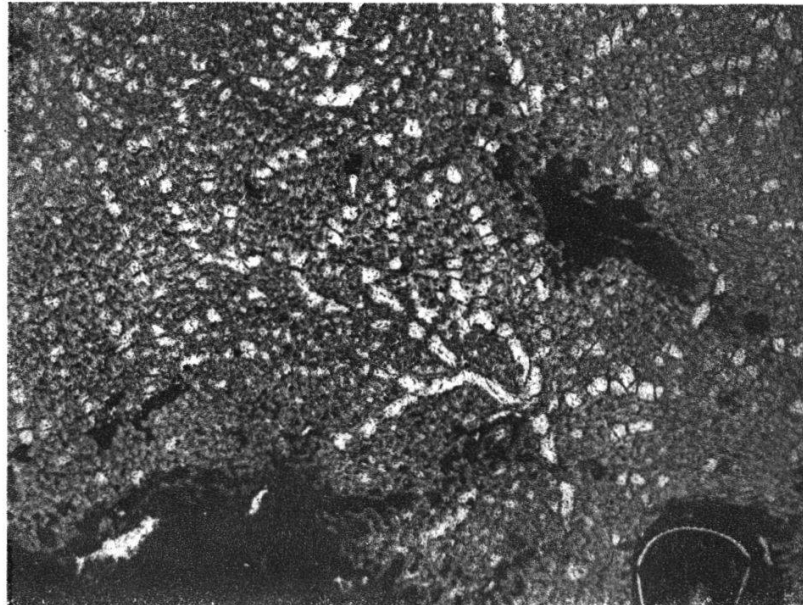


Fig. 3. *Str. mecosola*. Echantillon C.
Coupe oblique, montrant une *astrobize*
tabulæ. Gross. 6 fois. (M.L.)

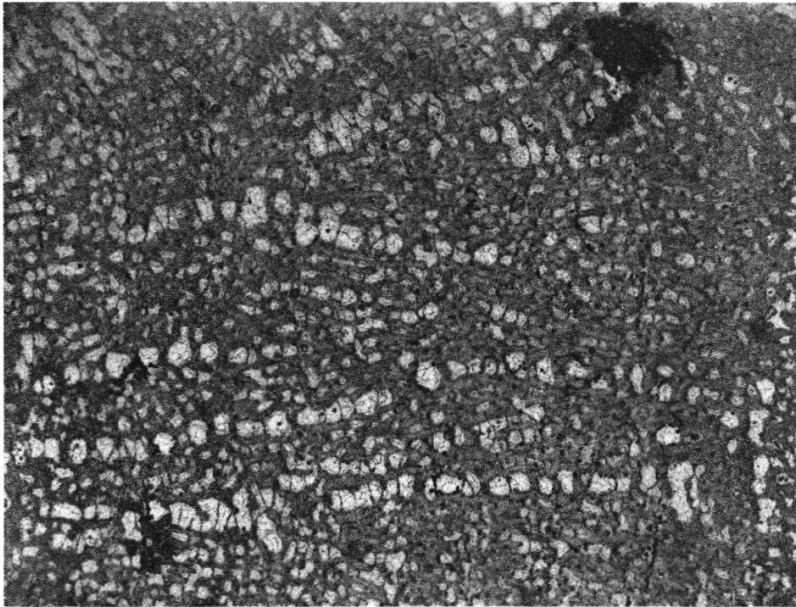


Fig. 2. *Str. mecosola*. Echantillon A.
Coupe longitudinale, montrant des tubes
zoïdaux particulièrement longs.
Gross. 6 fois. (M.L.)

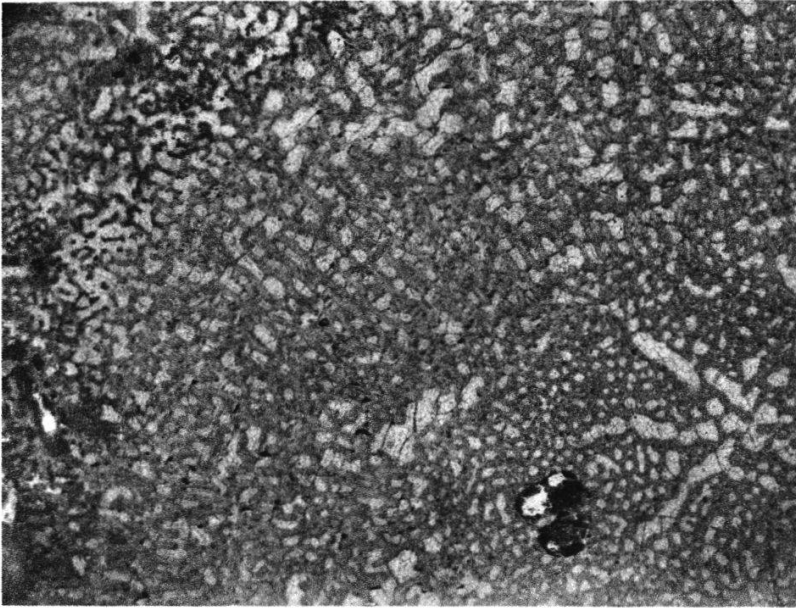


Fig. 1. *Str. mecosola*. Echantillon A.
Coupe parallèle aux piliers à gauche, oblique
à droite en bas, et montrant de nombreuses
tabulæ dédoublées. L'*astrobize* est *tabulée*
également. Gross. 6 fois. (M.L.)

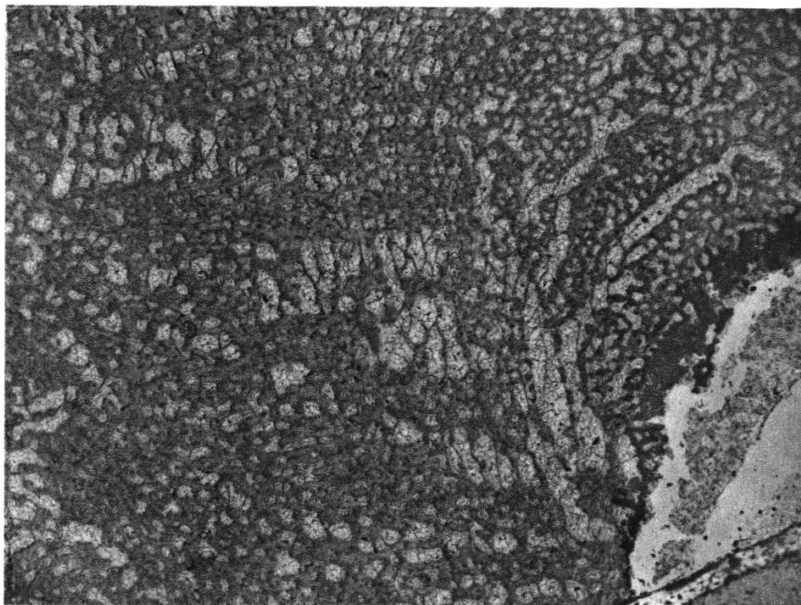


Fig. 1. *Stromatopora mecosola*.
Echantillon A. Coupe longitudinale montrant des tabulae zooidales et astrorhizales dédoublées et très développées. Gross. 6 fois. (M.L.)

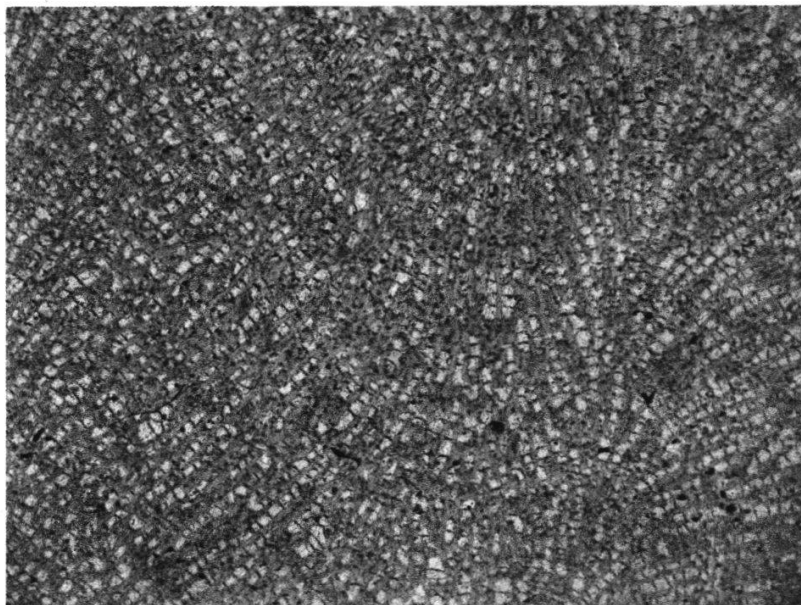


Fig. 2. *Milleporidium variocellatum*.
Echantillon D. Coupe longitudinale. Gross. 6 fois. (M.L.)

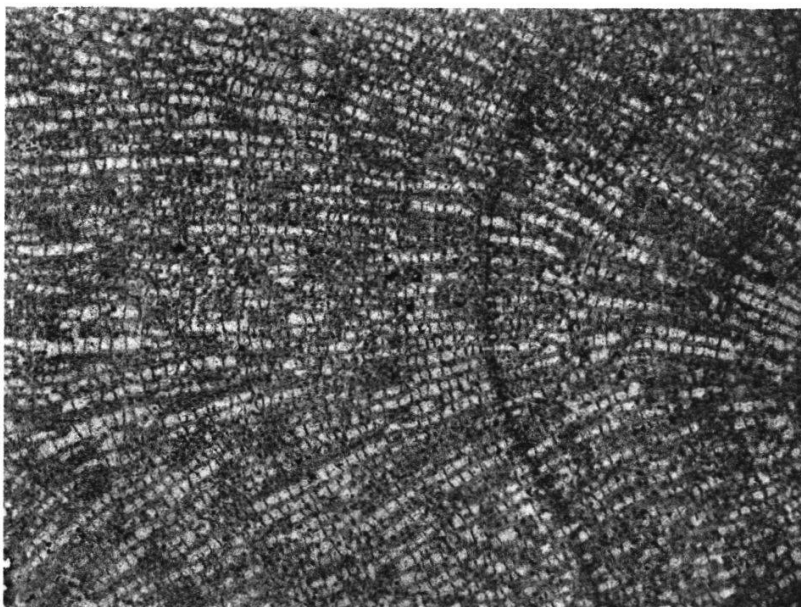


Fig. 3. *Milleporidium variocellatum*.
Echantillon E. Coupe longitudinale. Gross. 6 fois. (M.L.)

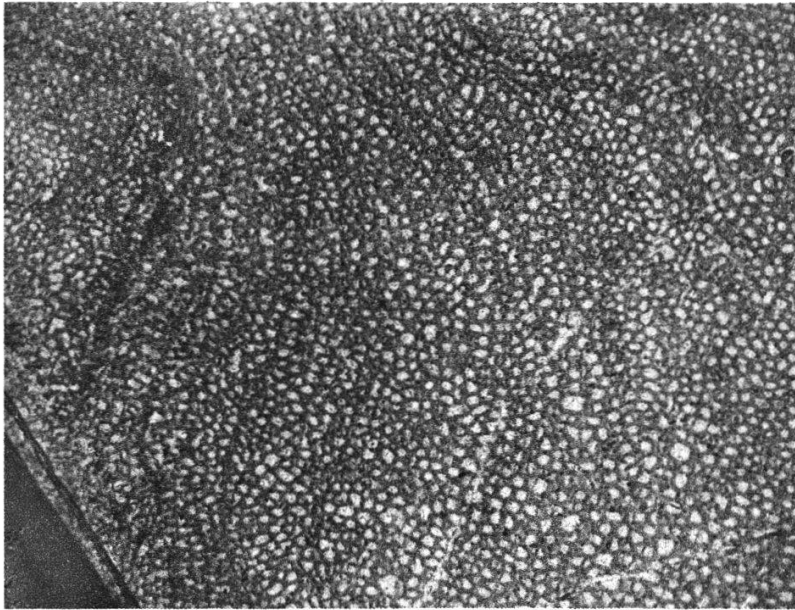


Fig. 1. *Milleporidium variocellatum*.
Echantillon A. Coupe transversale. Les
pores zoïdaux sont de calibre assez régulier.
Gross. 6 fois. (M.L.)

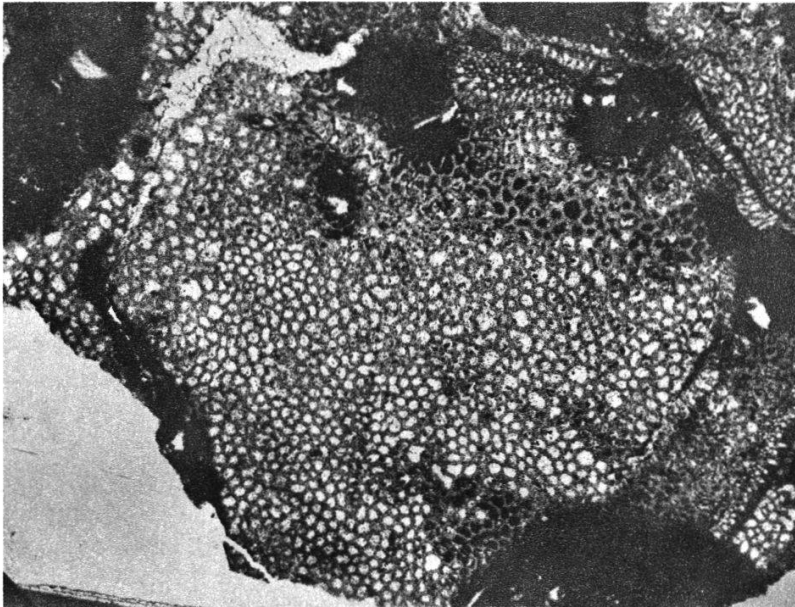


Fig. 2. *Milleporidium variocellatum*.
Echantillon A. Coupe transversale. Les
pores sont plus variables que dans la figure
précédente. Gross. 6 fois. (M.L.)

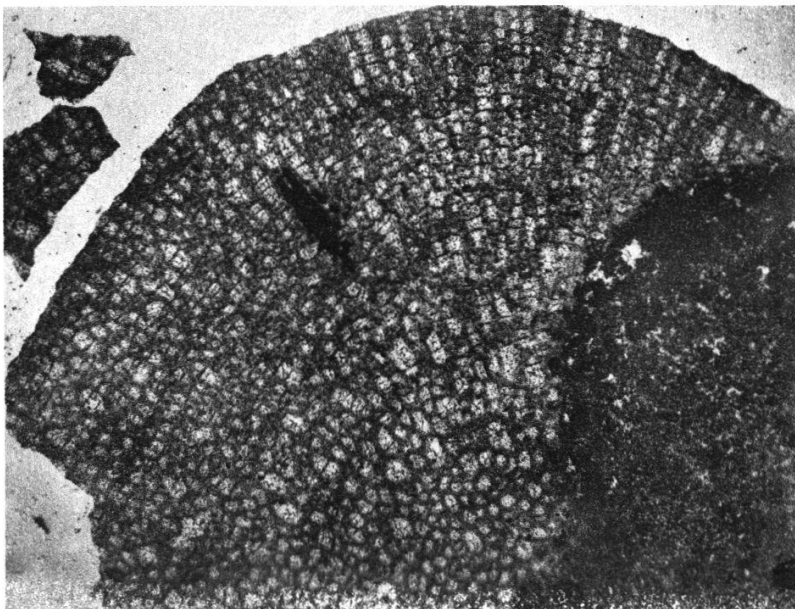


Fig. 3. *Milleporidium variocellatum*.
Echantillon A. Coupe longitudinale dans le
haut, oblique dans le bas. Les tubes zoïdaux
sont très irréguliers. Gross. 6 fois. (M.L.)

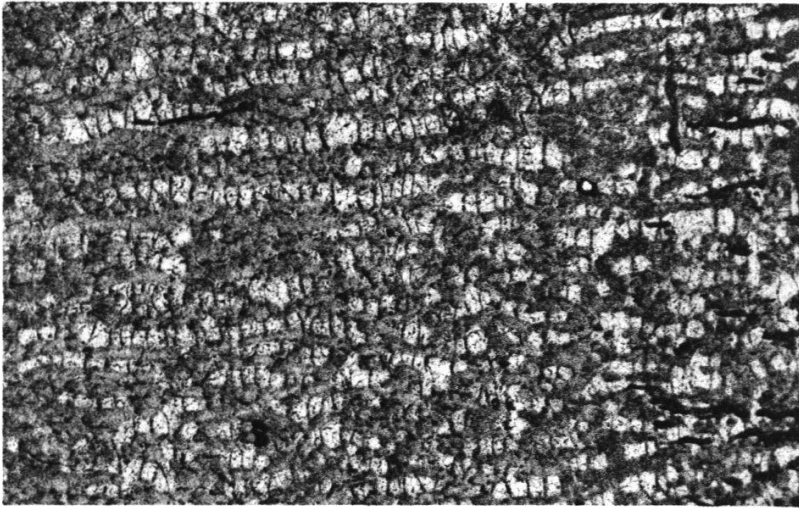


Fig. 1. Milleporidium variocellatum
Echantillon C. Coupe longitudinale.
Gross. 9 fois. (M.L.)

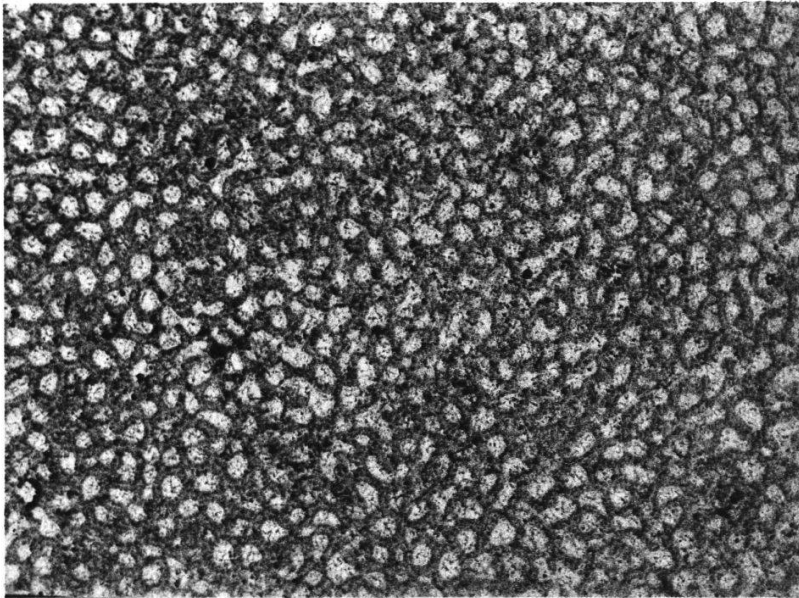


Fig. 2. Milleporidium variocellatum
Echantillon C. Coupe transversale.
Gross. 9 fois (M.L.)

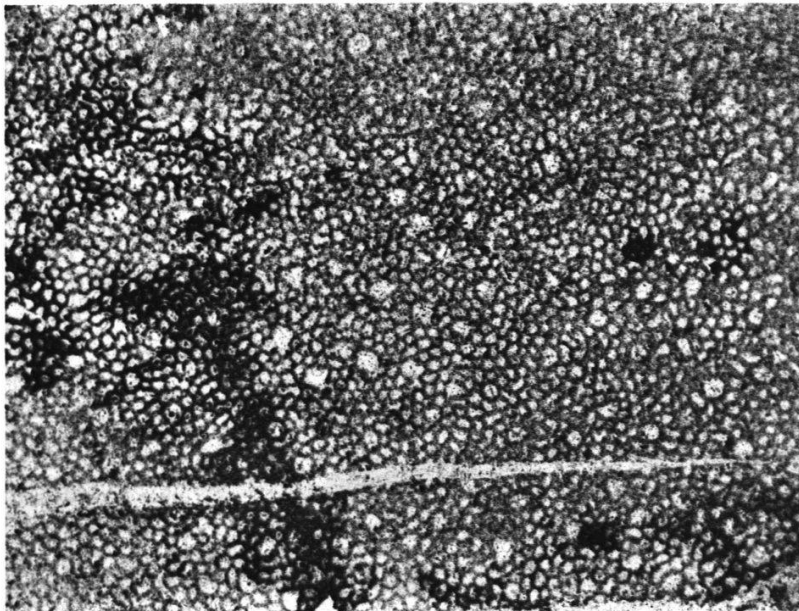


Fig. 3. Milleporidium variocellatum
Echantillon B. Coupe transversale.
Gross. 6 fois. (M.L.)

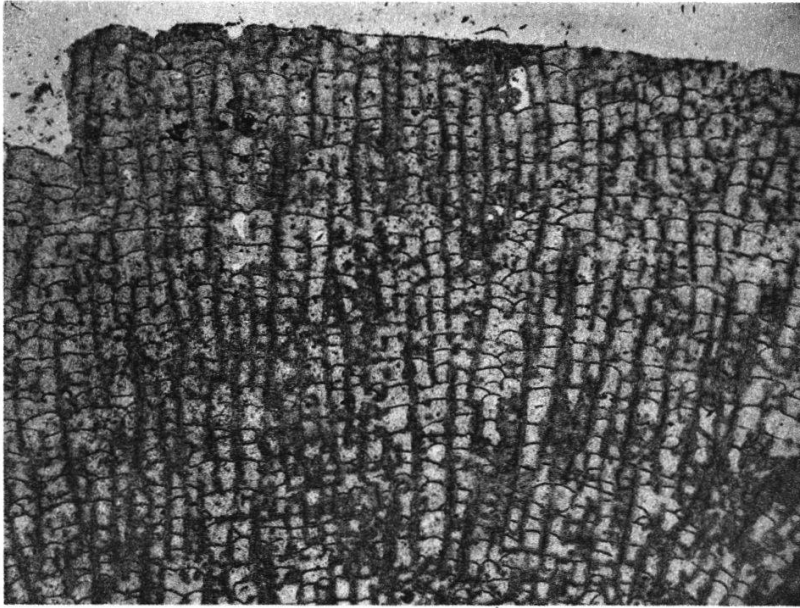


Fig. 1. *Siphostroma Arzieri*.
Coupe longitudinale. Gross. 6 fois. (M.L.)

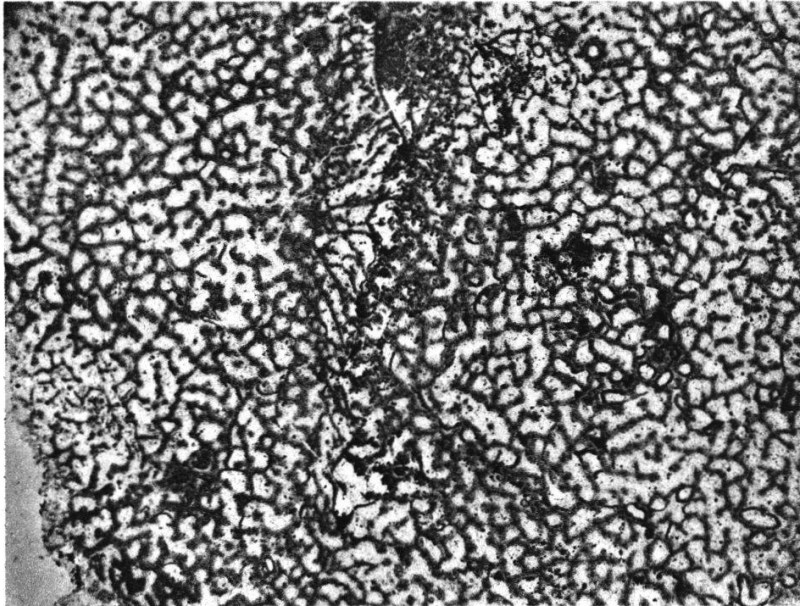


Fig. 2. *Siphostroma Arzieri*.
Coupe transversale. Gross. 6 fois. (M.L.)



Fig. 3. *Burgundia Trinorchii*. Echantillon
original de Deborne provenant du Risou, Jura
Coupe longitudinale. Gross. 6 fois. (M.L.)



Fig. 1. *Milleporidium variocellatum*. Echantillon A. Face inférieure.
Les divisions de la cote mesurent 1 cm. (M.L.)

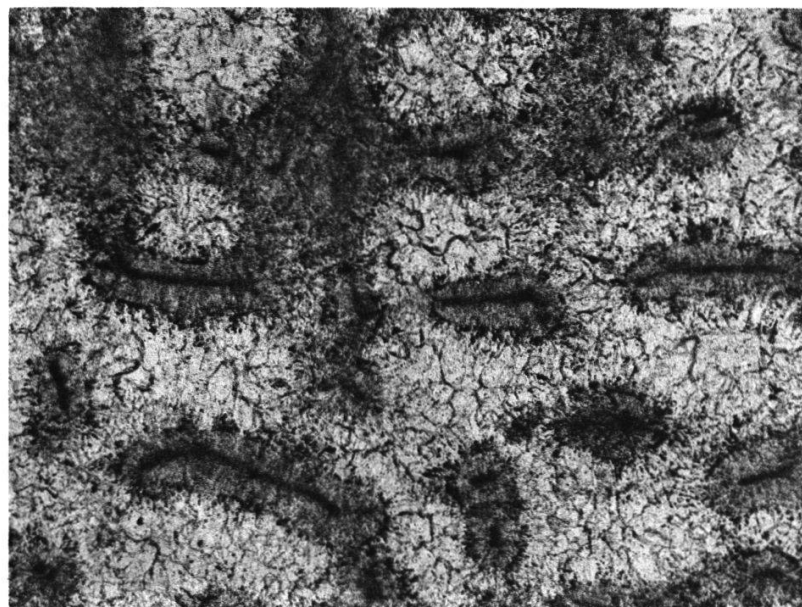
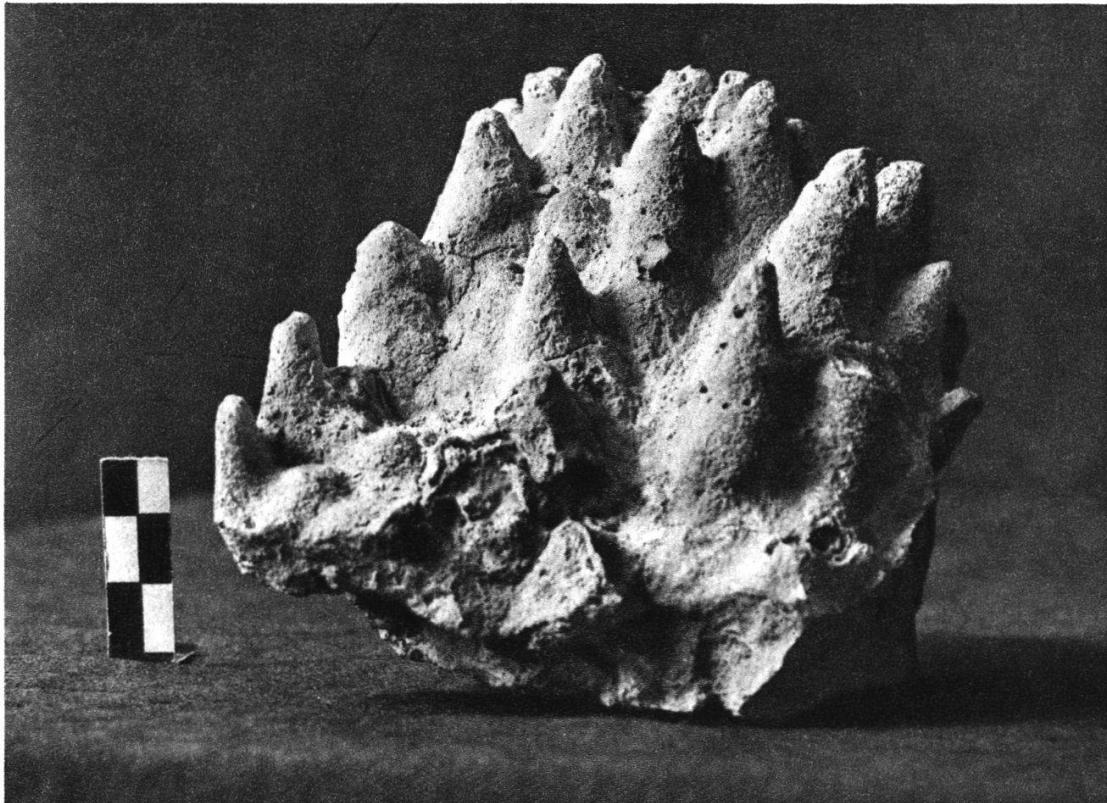


Fig. 2. *Actinostroma Jeanneti*. Echantil. A.
Coupe longitudinale, montrant la structure
radiale du squelette. Gross. 80 fois. (M.L.)



*Fig. 1. Stromatopora mecosola. Echantillon A. Type d'échantillon digité.
Les divisions de la cote mesurent 1 cm. (M.L.)*



*Fig. 2. Milleporidium variocellatum. Echantillon B. Colonie mamelonnée.
Les divisions de la cote mesurent 1 cm. (M.L.)*

