

Objektyp: **Miscellaneous**

Zeitschrift: **Mémoires de la Société Vaudoise des Sciences Naturelles**

Band (Jahr): **20 (1999-2006)**

Heft 3

PDF erstellt am: **11.07.2024**

Nutzungsbedingungen

Die ETH-Bibliothek ist Anbieterin der digitalisierten Zeitschriften. Sie besitzt keine Urheberrechte an den Inhalten der Zeitschriften. Die Rechte liegen in der Regel bei den Herausgebern.

Die auf der Plattform e-periodica veröffentlichten Dokumente stehen für nicht-kommerzielle Zwecke in Lehre und Forschung sowie für die private Nutzung frei zur Verfügung. Einzelne Dateien oder Ausdrucke aus diesem Angebot können zusammen mit diesen Nutzungsbedingungen und den korrekten Herkunftsbezeichnungen weitergegeben werden.

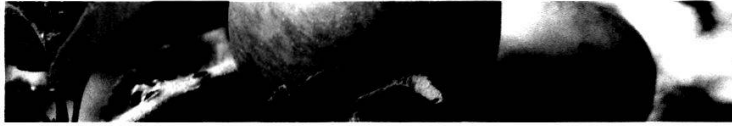
Das Veröffentlichen von Bildern in Print- und Online-Publikationen ist nur mit vorheriger Genehmigung der Rechteinhaber erlaubt. Die systematische Speicherung von Teilen des elektronischen Angebots auf anderen Servern bedarf ebenfalls des schriftlichen Einverständnisses der Rechteinhaber.

Haftungsausschluss

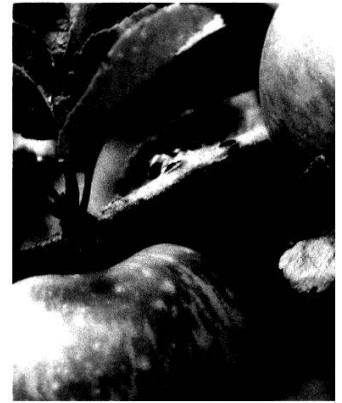
Alle Angaben erfolgen ohne Gewähr für Vollständigkeit oder Richtigkeit. Es wird keine Haftung übernommen für Schäden durch die Verwendung von Informationen aus diesem Online-Angebot oder durch das Fehlen von Informationen. Dies gilt auch für Inhalte Dritter, die über dieses Angebot zugänglich sind.

Ein Dienst der *ETH-Bibliothek*
ETH Zürich, Rämistrasse 101, 8092 Zürich, Schweiz, www.library.ethz.ch

<http://www.e-periodica.ch>



Rédacteur Pierre Gex
Institut de Géophysique
CH-1015 Lausanne
E-mail: Pierre.Gex@unil.ch



Les articles doivent être envoyés au rédacteur

Responsables des comités de lecture

Biologie expérimentale	M. Sylvain Lengacher EPFL, bâtiment AAB 201, station 15, – CH-1005 Lausanne E-mail: Sylvain.Lengacher@epfl.ch
Botanique	Mme Joëlle Magnin-Gonze Musée botanique cantonal – Av. de Cour 14 bis – CH-1007 Lausanne E-mail: Joelle.Magnin-Gonze@unil.ch
Chimie	M. Paul Dyson EPFL, Faculté des sciences de base, ISIC - LCOM, Bâtiment BCH, CH-1015 Lausanne E-mail: Paul.Dyson@epfl.ch
Mathématiques	M. Stephan Morgenthaler EPFL, SB – IMA – station 8, – CH-1015 Lausanne E-mail: stephan.morgenthaler@epfl.ch
Méthodologie et histoire des sciences	M. Alain Kaufmann UNIL, Interface Sciences-Société, Amphipôle, Dorigny – CH-1015 Lausanne E-mail: alain.kaufmann@unil.ch
Physique	M. Hervé Kunz EPFL, SB/ITP/GCD – station 3, – CH-1015 Lausanne E-mail: Herve.Kunz@epfl.ch
Sciences de la terre	M. Alain Morard UNIL, Institut de géologie et paléontologie, Anthropolé, Dorigny – CH-1015 Lausanne E-mail: Alain.Morard@unil.ch
Zoologie	M. Michel Genoud Grand -Rue 32, CH-1844 Villeneuve E-mail: mgenoud@vtxnet.ch

La revue est compilée dans les banques de données suivantes:
ASFA – Biosis Biological Abstracts – Chemical Abstracts – Geological Abstracts – Georef – Zoological Records

Mise en page: Emmanuelle Yannic