

Annexe : planche C1-C8

Objekttyp: **Appendix**

Zeitschrift: **Monuments vaudois. Hors-série**

Band (Jahr): **2 (2021)**

PDF erstellt am: **15.08.2024**

Nutzungsbedingungen

Die ETH-Bibliothek ist Anbieterin der digitalisierten Zeitschriften. Sie besitzt keine Urheberrechte an den Inhalten der Zeitschriften. Die Rechte liegen in der Regel bei den Herausgebern.

Die auf der Plattform e-periodica veröffentlichten Dokumente stehen für nicht-kommerzielle Zwecke in Lehre und Forschung sowie für die private Nutzung frei zur Verfügung. Einzelne Dateien oder Ausdrucke aus diesem Angebot können zusammen mit diesen Nutzungsbedingungen und den korrekten Herkunftsbezeichnungen weitergegeben werden.

Das Veröffentlichen von Bildern in Print- und Online-Publikationen ist nur mit vorheriger Genehmigung der Rechteinhaber erlaubt. Die systematische Speicherung von Teilen des elektronischen Angebots auf anderen Servern bedarf ebenfalls des schriftlichen Einverständnisses der Rechteinhaber.

Haftungsausschluss

Alle Angaben erfolgen ohne Gewähr für Vollständigkeit oder Richtigkeit. Es wird keine Haftung übernommen für Schäden durch die Verwendung von Informationen aus diesem Online-Angebot oder durch das Fehlen von Informationen. Dies gilt auch für Inhalte Dritter, die über dieses Angebot zugänglich sind.



C1 *Orthophotos des façades est et sud.*



C2 Pathologies des façades sud et est : la façade est, plutôt abritée de la pluie, est impactée par la présence d'anciennes croûtes noires.



C3 Pathologies des façades nord et ouest : la façade ouest est partiellement atteinte par les colonisations biologiques, à cause de la direction des vents provenant du nord-ouest.



- corniches
- chapérons
- larmiers chanfreinés
- retraits talutés
- appuis talutés
- glacis à larmier
- larmiers tournants

01

état au 2021.05.31
 échelle 1:300 A3
 sur la base du relevé Archéotech
 AMSLER DOM architectes associés
 Galerie St-François, CH-1003 Lausanne

C4 *Élévation sud avec inventaire des renvois d'eau (Amstler Dom arch. sur base Archéotech, 2020).*



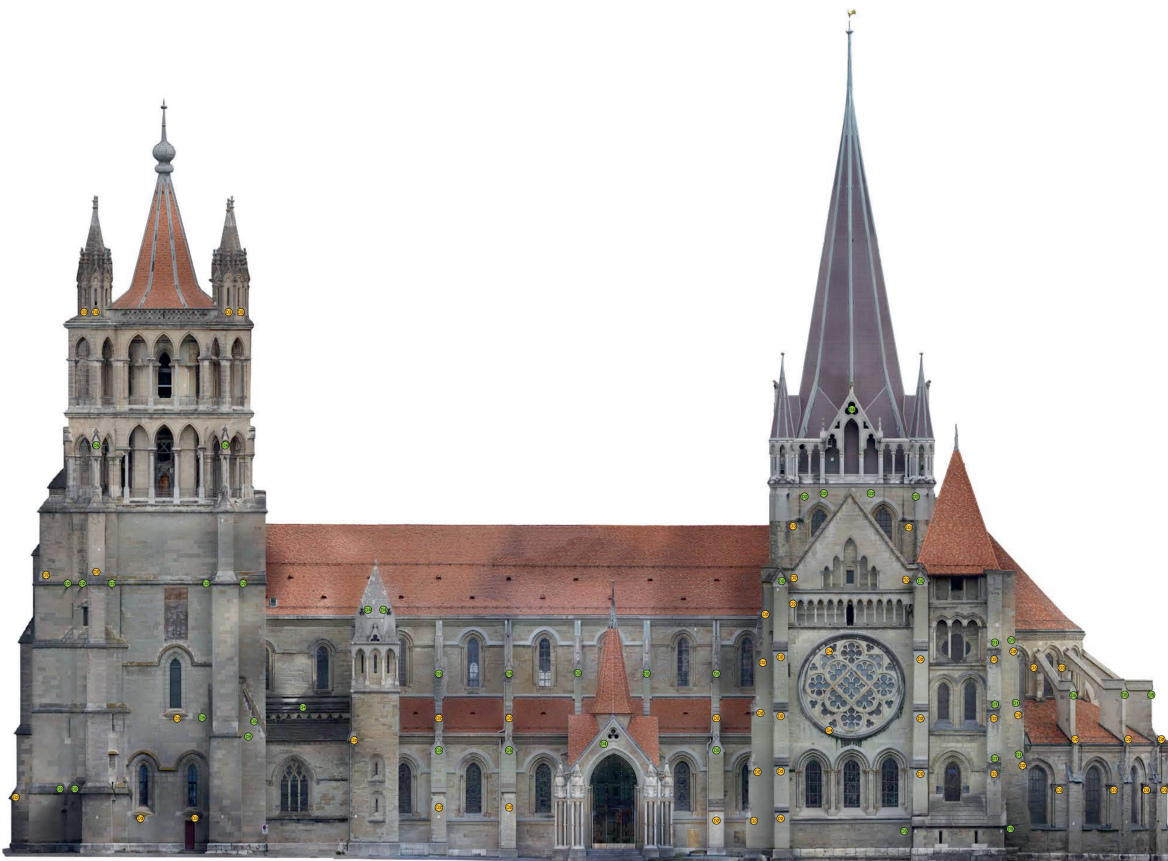
occurrences :

dysfonctionnement 1	- 19	9,5%
dysfonctionnement 2	- 108	53%
dysfonctionnement 3	- 42	21%
dysfonctionnement 4	- 13	6,5%
dysfonctionnement 5	- 21	10%

02

C5 *Élévation sud avec inventaire des dysfonctionnements des renvois d'eau (Amstler Dom arch. sur base Archéotech, 2020).*

état au 2021.05.31
 échelle 1:300 A3
 sur la base du relevé Archéotech
 AMSLER DOM architectes associés
 Galerie St-François, CH-1003 Lausanne

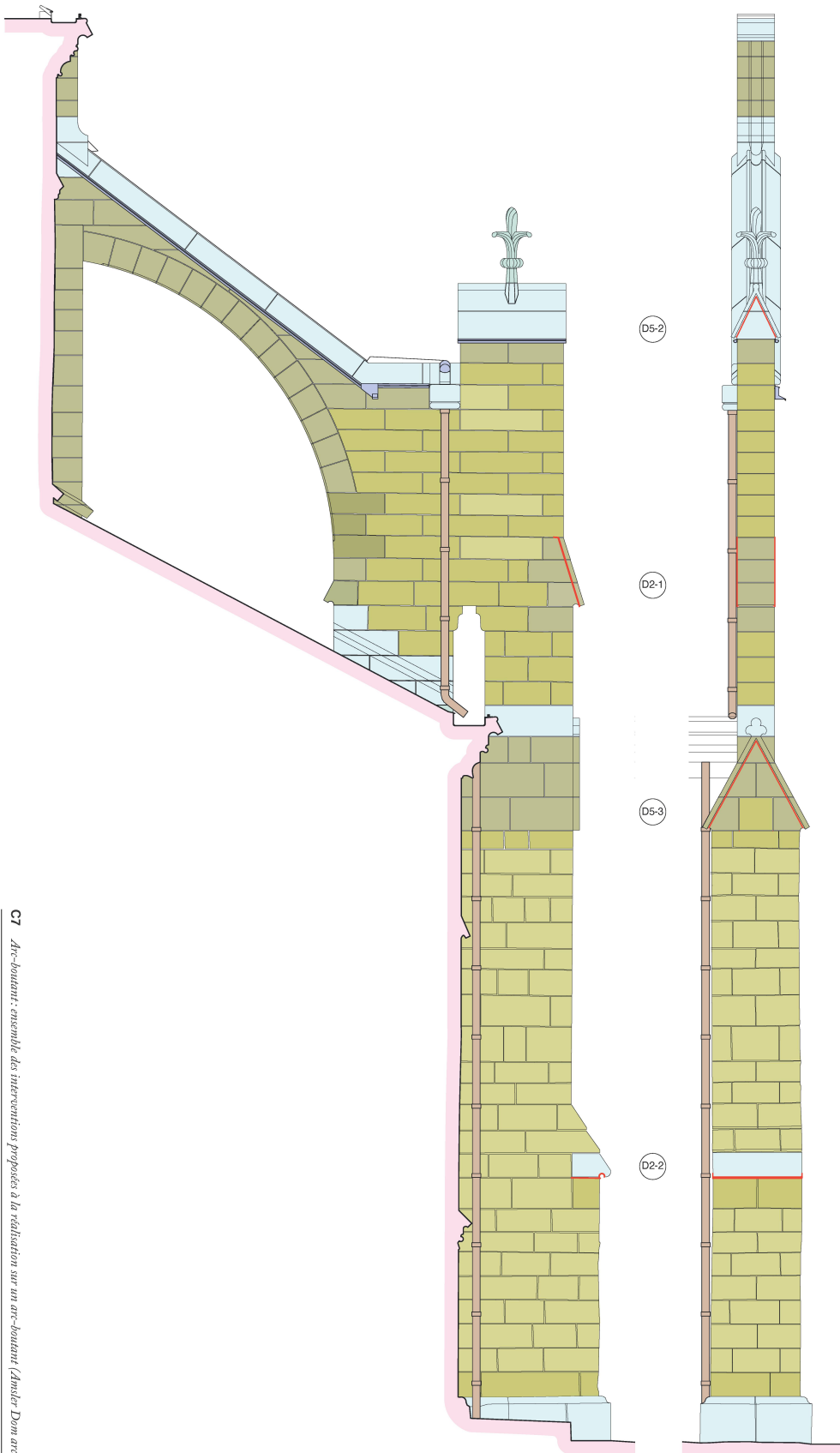


- intervention avec la pierre
- intervention avec la ferblanterie

03

C6 Elevation sud avec inventaire des interventions proposées pour la résolution des dysfonctionnements. Ces interventions sont ici répertoriées en deux catégories: les solutions par la pierre et celles par la ferblanterie (Amster Dom arch. sur base Archéotech, 2020).

état au 2021_05_31
échelle 1:300 A3
sur la base du relevé Archéotech
AMSLER DOM architectes associés
Galerie St-François, CH-1003 Lausanne



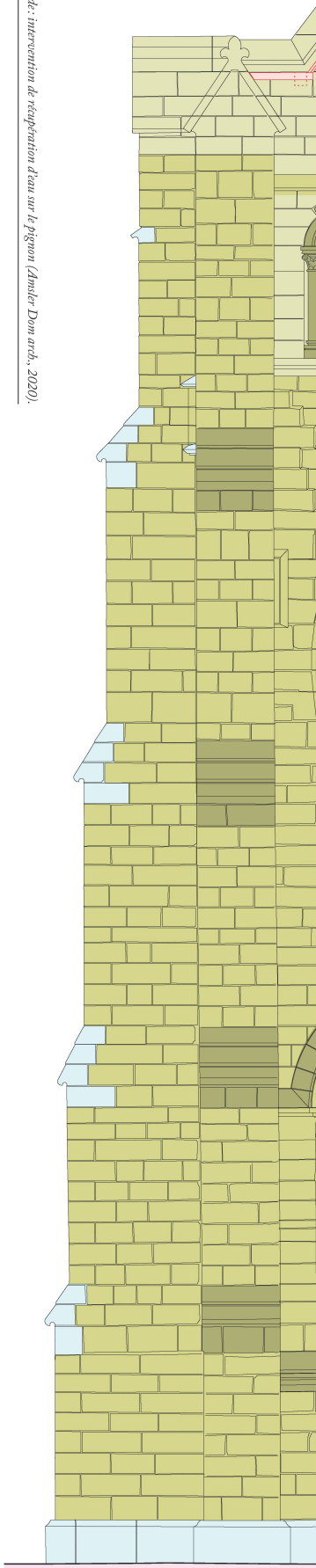
- Calcaire conservé
- Grès tendre
- Grès dur
- Descente d'eau Violet-Le-Duc
- Ferblanterie existante
- Insertion ferblanterie
- Assises renouvelées ou retouchées

Dysfonctionnements

- D5-1 : défaut de renvoi du chaperon de l'arc
- D5-2 : défaut de renvoi du chaperon de culée
- D5-3 : défaut de renvoi du chaperon du contrefort
- D2-1 : bavures latérales de la retraite talutée
- D2-2 : bavures latérales de la retraite talutée

Propositions

- D5-1 : maintien du chéneau actuel
- D5-2 : façon d'une mouchette dans le cavet rampant
- D5-3 : insertion d'une coulisse dans le joint d'assise + façon d'une mouchette dans le cavet rampant
- D2-1 : insertion d'une coulisse latérale rampante, discrète et parfaitement efficace
- D2-2 : insertion d'une coulisse dans le joint d'assise + insertion d'une garniture en ferblanterie dans le cavet



C1-0

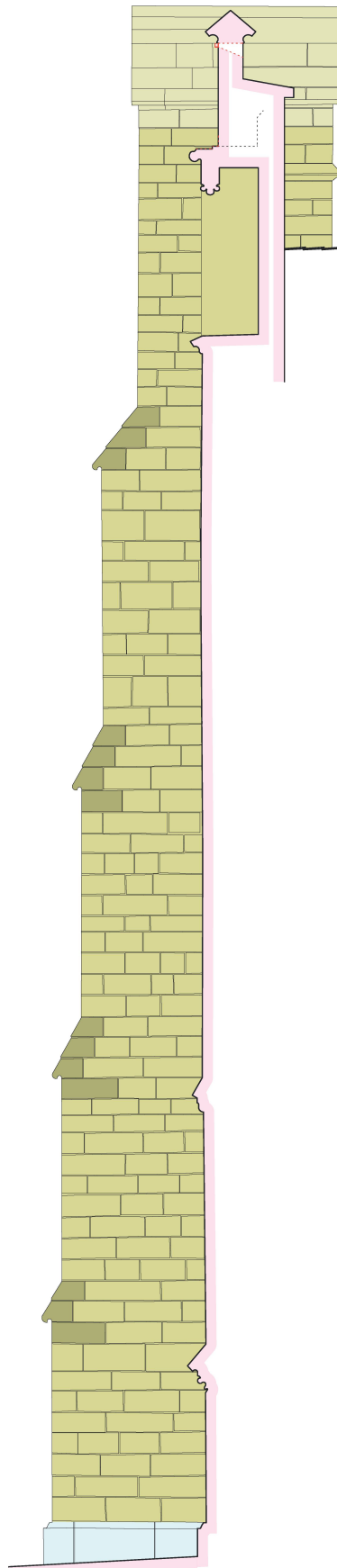
C1-1

C1-2

C1-3

C1-4

C1-5



- Calcaire conservé
- Grès tendre
- Grès dur
- Descente d'eau Violet-Le-Duc
- Ferblanterie existante
- Insertion ferblanterie
- Assises renouvelées ou retouchées

Dysfonctionnements

- D2-1 : rejailissement sur les façades adjacentes
- C1-1 : cascade de larmier en lamier
- C1-2 : cascade sur le socle en calcaire

Solutions par la stéréotomie

- D2-1 : -
- C1-1 : augmentation de la saillie de la corniche sommitale
- C1-2 : abaissement de la doucine

Solutions par la ferblanterie

- D2-1 : récolte de l'eau au pied du chaperon et renvoi sur la toiture arrière du croisillon sud
- C1-1 : -
- C1-2 : -

Proposition

- D2-1 : récolte de l'eau au pied du chaperon et renvoi sur la toiture arrière du croisillon sud
- C1-1 : augmentation de la saillie de la corniche sommitale
- C1-2 : pas d'intervention : acceptation de la cascade

