

Briefkasten der Redaktion

Objektyp: **Group**

Zeitschrift: **Nebelspalter : das Humor- und Satire-Magazin**

Band (Jahr): **30 (1904)**

Heft 19

PDF erstellt am: **05.08.2024**

Nutzungsbedingungen

Die ETH-Bibliothek ist Anbieterin der digitalisierten Zeitschriften. Sie besitzt keine Urheberrechte an den Inhalten der Zeitschriften. Die Rechte liegen in der Regel bei den Herausgebern.

Die auf der Plattform e-periodica veröffentlichten Dokumente stehen für nicht-kommerzielle Zwecke in Lehre und Forschung sowie für die private Nutzung frei zur Verfügung. Einzelne Dateien oder Ausdrucke aus diesem Angebot können zusammen mit diesen Nutzungsbedingungen und den korrekten Herkunftsbezeichnungen weitergegeben werden.

Das Veröffentlichen von Bildern in Print- und Online-Publikationen ist nur mit vorheriger Genehmigung der Rechteinhaber erlaubt. Die systematische Speicherung von Teilen des elektronischen Angebots auf anderen Servern bedarf ebenfalls des schriftlichen Einverständnisses der Rechteinhaber.

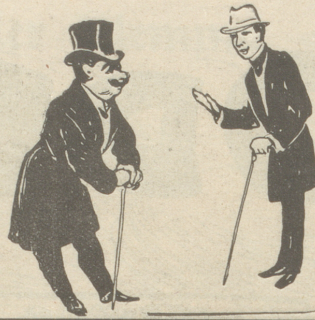
Haftungsausschluss

Alle Angaben erfolgen ohne Gewähr für Vollständigkeit oder Richtigkeit. Es wird keine Haftung übernommen für Schäden durch die Verwendung von Informationen aus diesem Online-Angebot oder durch das Fehlen von Informationen. Dies gilt auch für Inhalte Dritter, die über dieses Angebot zugänglich sind.

Briefkasten der Redaktion.

Benz vom Hard. Wir bedauern, von Ihrer Einsendung keinen Gebrauch machen zu können, weil doch zu persönlich; böse Erfahrungen diffundieren uns mehr Reserven zu, außerdem ist es auch sonst kein Vergnügen im Kebricht herum zu wühlen. Manusktr. folgt retour. — **Horsa, Puck, Falk.** Frdl. Gruß den Getreuen. — **R. D.** Hätten leider keine Verwendung dafür. — **F. K. B.** Bär und Michel ganz gut, aber doch schon ziemlich überholt, Manusktr. folgt. — **Croblan.** Sie schreiben, wie es scheint, oft an ihre eigene Adresse. — **Anarchos.** Sie sind ja der reinste Menschenfeind. Es zeugt gewiß von ganz republikanischem Geiste, wenn sie den „monarchischen“ Tyrannen alles Böse andichten, aber — was haben wir Ihnen denn zu Leide getan? — **Gerald.** Das hieße doch untern Lesern zuviel zumuten, ihr Beitrag ist zufällig in den Papierkorb gefallen, und was Gott zusammengefügt, soll der Mensch nicht trennen.

Anonymes wandert in den Papierkorb!



A: Wie geht's denn Ihrem Freund Lehmann?
 B: Dem tut schon lang kein Zahn mehr weh...
 A: Was? ... der ist gestorben?
 B: Aee, aber er braucht „Ddol“!

TONHALLE RESTAURANT ZÜRICH I Eingang durch den Garten oder Alpenstrasse.

Gesellschafts-Zimmer zur Abhaltung von Versammlungen, Dinners und Festanlässen jeder Art. Déjeuner fourchette a Fr. 3.— Souper „Diners à la Carte und à prix fixe.“ 2.50

Reingehaltene Land- und Flaschenweine, sowie in- und ausländische Biere in offenem Ausschank — Delikatessen — Grosse Auswahl von Abendplatten Hiesige und fremde Tagesblätter.

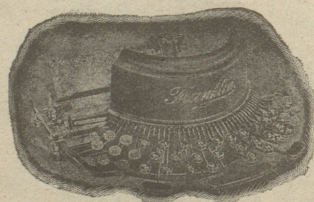
Übernahme von Dinners bei festlichen Anlässen in's Privathaus von einfacher bis zur feinsten Ausstattung. Lieferung von Platten in dekorativster Ausführung, sowie Flaschenwein allerbekannt. Marken. **Helbling & Diemann.**

Photograph. Atelier „Victoria“

Neu eröffnet!

Inhaber: **E. und H. Lichtenstein Zürich** Limmatquai 22 (Eingang Hirschengasse)
 Für Haltbarkeit übernehme jede Garantie. 112
 Spezialität: **Kinder-Aufnahmen, Gruppen, sowie Vergrößerungen nach jedem Bilde.**
 und Täglich, auch Sonn-Feiertage von 9—6 Uhr geöffnet. — Personen-Aufzug.

Conditorei Sprüngli
 34 **ZÜRICH**
 am Paradeplatz
 Haus ersten Ranges
 Fabrikniederlage d. Chocoladen von **Lindt & Sprüngli**
Thee-Handlung



Schreibmaschine „Franklin“
 erstklassiges Fabrikat
 sichtbare Schrift zum Preise von **Fr. 350.—** empfiehlt
J. Guyer, Badenerstr. 76, Zürich.
 Generalvertreter für die Schweiz.

CHOCOLAT & CACAO
MAESTRANI
ST GALL

Verlangen Sie überall **Stahl-Spähne Adler-Marke**

 erzeugt ohne das mühsame Blochen, nur mit weichem Wolltuch abgerieben, den schönsten und haltbarsten Glanz. 125
 Alleiniger Fabrikant: **J. M. Bader, Zürich V**

Herrenkleider nach Maass
 elegant, solid, billig, liefert
F. Rauch
 Zürich I Rämistrasse 34 — zum Pfauen Zürich I

Parquet- und Chalet-Fabrik Interlaken
 Direktor: **Jacques Gros, Architekt.**

 Parquets vom einfachsten bis reichsten Dessin.
 Spezialität: Parquets in indischem Hartholz.
 Export und Montage in allen Ländern.

Chalet-Bau Block- und Fachwerkhäuser im Schweizer Holzstyl.
 Vertreter in Zürich:
F. Schlegel, Birmensdorferstr. 15, Zürich III

Solide Hotel-Fahnen
 aus ganz dauerhaftem Schiffsflaggentuch hergestellt in den verschiedenen Grössen
Franz Carl Weber Zürich
 Illustr. Katalog über Fahnen und Dekorations-Artikel gratis. 141

CHAMPAGNE STRUB

RIANKENHORN & Co. BÄLE.