

Objektyp: **Advertising**

Zeitschrift: **Nebelspalter : das Humor- und Satire-Magazin**

Band (Jahr): **30 (1904)**

Heft 23

PDF erstellt am: **29.06.2024**

### **Nutzungsbedingungen**

Die ETH-Bibliothek ist Anbieterin der digitalisierten Zeitschriften. Sie besitzt keine Urheberrechte an den Inhalten der Zeitschriften. Die Rechte liegen in der Regel bei den Herausgebern. Die auf der Plattform e-periodica veröffentlichten Dokumente stehen für nicht-kommerzielle Zwecke in Lehre und Forschung sowie für die private Nutzung frei zur Verfügung. Einzelne Dateien oder Ausdrucke aus diesem Angebot können zusammen mit diesen Nutzungsbedingungen und den korrekten Herkunftsbezeichnungen weitergegeben werden. Das Veröffentlichen von Bildern in Print- und Online-Publikationen ist nur mit vorheriger Genehmigung der Rechteinhaber erlaubt. Die systematische Speicherung von Teilen des elektronischen Angebots auf anderen Servern bedarf ebenfalls des schriftlichen Einverständnisses der Rechteinhaber.

### **Haftungsausschluss**

Alle Angaben erfolgen ohne Gewähr für Vollständigkeit oder Richtigkeit. Es wird keine Haftung übernommen für Schäden durch die Verwendung von Informationen aus diesem Online-Angebot oder durch das Fehlen von Informationen. Dies gilt auch für Inhalte Dritter, die über dieses Angebot zugänglich sind.

Grösster Treffer eventuell 600 000 M. **Glücks-Anzeige.** Die Gewinne garantiert der Staat.

Erste Ziehung: 16. Juni.  
Einladung zur Beteiligung an den **Gewinn-Chancen** der vom Staate Hamburg garantierten grossen Geldlotterie, in welcher **9 Millionen 385,660 Mark** sicher gewonnen werden müssen.

Die Hauptgewinne dieser vorteilhaften Geld-Lotterie sind folgende, nämlich: Der grösstmögliche Gewinn ist im glücklichsten Falle: **600,000 Mark.**

- 1 Prämie à 300,000 Mark
- 1 " " à 200,000 "
- 1 " " à 50,000 "
- 1 " " à 45,000 "
- 2 " " à 40,000 "
- 1 " " à 35,000 "
- 1 " " à 30,000 "
- 1 Gewinn à 100,000 "
- 1 " " à 60,000 "
- 1 " " à 50,000 "
- 1 " " à 40,000 "
- 4 Gewinne à 30,000 "
- 4 " " à 20,000 "
- 3 " " à 15,000 "
- 16 " " à 10,000 "
- 31 " " à 5,000 "
- 100 " " à 3,000 "
- 128 " " à 2,000 "
- 515 " " à 1,000 "
- 686 " " à 300 "
- 164 " " à 200 "

Im Ganzen enthält die Lotterie, welche aus 7 Klassen besteht, 96,000 Lose mit 46,520 Gewinnen und 3 Prämien, sodass nahezu die Hälfte aller Lose sicher gewinnen muss.

Der grösstmögliche Gewinn 1. Klasse beträgt im glücklichsten Falle 50,000 M., steigt in der 2. Klasse auf 55,000 M., in der 3. auf 60,000 M., in der 4. auf 70,000 M., in der 5. auf 75,000 M., in der 6. auf 80,000 M., in der 7. auf 600,000 Mark.

Für die erste Klasse, deren Ziehung amtlich

auf den 16. Juni 1904 festgesetzt, kostet das ganze Originalloos nur M. 6.- od. Fr. 7.50 halbe Originalloos nur M. 3.- „ „ 3.75 viertel Originalloos nur M. 1.50 „ „ 1.90

Die Einlagen für die folgenden Klassen sowie das genaue Gewinn-Verzeichnis sind aus d. amtlichen, mit Staatswappen versehenen Verlosungs-Plan ersichtlich, den ich auf Wunsch gratis und franco zusende.

Jeder der Beteiligten erhält von mir, nach stattgehabter Ziehung, sofort die amtliche Ziehungs-Liste unangefordert zugesandt.

**Die Auszahlung und Versendung der Gewinnelder**

erfolgt von mir direkt an die Interessenten prompt u. unter strengster Verschwiegenheit.

Bestellungen erbitte per Postanweisung oder auch gegen Nachnahme.

Man wende sich daher mit den Aufträgen der nahe bevorstehenden Ziehung halber, sogleich, jedoch bis zum

16. Juni d. J. vertrauensvoll an 152  
**Samuel Heckscher, senr.**  
Bankgeschäft in HAMBURG.

J. P. Wettstein, mechan. Drechslerei, Winterthur  
Kirchgasse

empfehl ich für Lieferung von Kegeln und Kugeln, schonendes Abdrehen älterer Kugeln. Billige Preise. Prompte Bedienung unter Garantie. 156



**Hotel Bahnhof Zürich I**  
(direkt am Hauptbahnhof.)  
**Gut geführtes Haus II. Ranges**  
100 Betten. — Modern eingerichtet. 27  
**Grand Café - Restaurant Palmengarten.**  
Gutgeführte Küche. Lift Civile Preise.  
Elektrisches Licht Central-Heizung

**Müller & Ribl, Winterthur**  
zum Bühlfhof



Gnome: Holzacker. 155

**Spezialitäten**  
in Relief-Wandtellern u. modernen  
**Garten-Dekorationen.**

**Gnomen**

liegend und stehend in verschiedenen Grössen u. nur ganz feiner Ausführung.

**Tier-Figuren**

in diversen Grössen; feine Figuren für  
**Salons, Vestibules, Treppenhäuser etc.**  
Gruppen: Gamsen, Hirsche, Rehe etc.

**Tierköpfe**

in ganz grosser Auswahl.

**Passende Figuren**

für Elektrische- u. Gasbeleuchtung.

**Schaufenster-Reklame-Figuren**

Neuheiten für  
**Büffets und Tables d'hôtes.**

**Blumen-Figuren**

Geflochtene Tafel-Dekorationen.  
Blumenhalter, Palmenständer etc.

**GRAND HOTEL & KURANSTALT**  
Zugerberg **Schönfels** (Schweiz)  
937 M. ü. M.

**Luft- und Wasserkuranstalt.**

Ausgedehnte Rundschau auf See und Gebirge. Schattige Parkanlagen. Stundenlange ebene Promenaden durch Wiesen und grosse Waldungen. Feine franz. Küche. Pensionspreis Fr. 7.— Zimmer je nach Auswahl Fr. 2—6. Prospekte gratis und franko. Kurarzt, Post, Telegraph und Telephon im Hause.

Direktion: Haemig-Roth.

Für Vereinsausflüge sehr geeignet.  
Programme hiefür gratis von der Direktion zu beziehen.

**Herrenkleider nach Maass**

elegant, solid, billig, liefert

**F. Rauch**

Zürich I Rämistrasse 34 — zum Pfauen Zürich I



**Rausch's Haarwasser**

dessen vorzügliche Eigenschaften geg. Haarausfall überall anerkannt werden, ist in allen besseren Coiffeurgeschäften erhältlich. 43

**J. W. Rausch, Parfumeur,**  
Emmishofen-Konstanz.

**Conditorei Sprüngli**  
34 **ZÜRICH**  
am Paradeplatz  
Haus ersten Ranges  
Fabrikniederlage d. Chocoladen von Lindt & Sprüngli  
Thee-Handlung

**Biermarken**

Wert- und Kontrollmarken.



**F. Homberg, Bern**

128 Graveur-Medailleür.



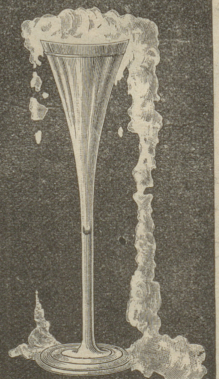
**Dampfschiffahrt**

auf dem Zürichsee. 117



Extrafahrten für Hochzeiten, Schulen und Gesellschaften.

**CHAMPAGNE STRUB**



**RIANKENHORN & Co**  
BÄLE

Die ärgsten Feinde der  
**Einbrecher  
und Spitzbuben**

sind die Kassenschranke Marke  
Schwyzer, feuersicher, einbruch-  
sicher, sturzsicher. 151  
Zürcher Geldschrankfabrik u.  
Konstruktionswerkstätten A. G.  
vorm. Emil Schwyzer & Co.  
Zürich-Albisrieden.

**Geld „viel“ Geld**

monatlich bis zu Fr. 1000  
kann Jedermann ohne be-  
sondere Kenntn. s. leicht,  
ehrlich u. kostenlos ver-  
dienen. Senden Sie so-  
fort Ihre Adresse unter  
Schz. 1177 an die Annon-  
cen-Abteilung des  
„MERKUR“ Mannheim, (Baden)  
Postfach 351. 73

**CHOCOLAT FREY**

Spécialités Exquises



**AARAU SUISSE**

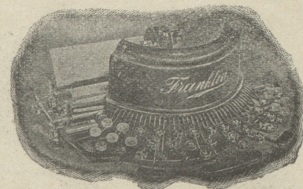
**Herren- und Knaben-Garderobe**

nach Maas

in eleganter und billiger Ausführung

**O. Hoffmann, Sohn**

90 Zweierstr. ZÜRICH III Telefon 371



**Schreibmaschine „Franklin“  
erstklassiges Fabrikat**

sichtbare Schrift zum Preise von  
Fr. 350.— empfiehlt

J. Guyer, Badenerstr. 76, Zürich.  
Generalvertreter für die Schweiz.

**Für Hotel und Private.**

Fahnen, Flaggen in Baumwolle,  
Wolle und Seide, sowie De-  
korationsmaterial

offert zu den billigsten Preisen  
das altbekannte 138

Fahngeschäft

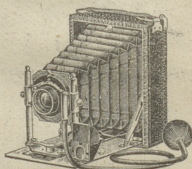
**J. Riggbach, Zürich I**

26 Fortunagasse 26  
Telephon 5455

**Pneumatics Dunlop Mod. 1904**

sind unübertroffen.

In allen bessern Fahrradgeschäften erhältlich.



Wir senden jedem Interessenten unsere  
neuen **Prachtkataloge** über

**Photogr. Apparate**  
**Cörz Trieder Binocles** (Prismen  
Feldstecher)

Colmont's neueste **Feldstecher**  
**Aneroid-Barometer etc.**

Original-Fabrikpreise. — Auf Wunsch **Ratenzahlungen.**

Fabrik-Dépôt optischer Instrumente:

**A. Meyer & Cie., Zürich II, B.**

Alfred Escherplatz No. 2, b. Bahnhof Enge. 139 a

**Emil Strasser, Basel**

zum „Rheinfels“

Vertreter von **Leinen- und Tischzeug-Fabriken.**

Spezialität:

**Einwebung von Namen und Monogrammen gratis.**

**Für Hôtels und Restaurants**

**billigste und beste Bezugsquelle!**

Beste Referenzen von grössten Hôtels stehen zur Verfügung  
und stehen Muster gerne zu Diensten.

**Rud. Kiefer, Sohn**

**BASEL**

empfiehlt

**Versilberte Bestecke**

Kaffeelöffel	Esstöffel	Gabeln	Dessertlöff.	Dessertgab.
versilb. in 18 gr.	84 gr.	84 gr.	60 gr.	60 gr.
pr. Dutzd.	10.50	22.—	22.—	17.50 17.50

garantiert gleichwertig wie Christoffle.

Spezialität

in dekoriertem **Hôtel-Geschirr,**

**Wirtschaftsglaswaren,**

Porzellan. 174



**Lenzburger  
Wurstwaren**

125

**BASLER LEBENSVERSICHERUNGS-GESELLSCHAFT**

**LEBENS-, RENTEN- & UNFALL-VERSICHERUNG**

DIREKTION IN BASEL, ELISABETHENSTRASSE 46! VERTRETER ALLERORTS