

**Zeitschrift:** Nebelspalter : das Humor- und Satire-Magazin  
**Band:** 35 (1909)  
**Heft:** 22

## Werbung

### Nutzungsbedingungen

Die ETH-Bibliothek ist die Anbieterin der digitalisierten Zeitschriften. Sie besitzt keine Urheberrechte an den Zeitschriften und ist nicht verantwortlich für deren Inhalte. Die Rechte liegen in der Regel bei den Herausgebern beziehungsweise den externen Rechteinhabern. [Siehe Rechtliche Hinweise.](#)

### Conditions d'utilisation

L'ETH Library est le fournisseur des revues numérisées. Elle ne détient aucun droit d'auteur sur les revues et n'est pas responsable de leur contenu. En règle générale, les droits sont détenus par les éditeurs ou les détenteurs de droits externes. [Voir Informations légales.](#)

### Terms of use

The ETH Library is the provider of the digitised journals. It does not own any copyrights to the journals and is not responsible for their content. The rights usually lie with the publishers or the external rights holders. [See Legal notice.](#)

**Download PDF:** 31.12.2024

**ETH-Bibliothek Zürich, E-Periodica, <https://www.e-periodica.ch>**

# CHAMPAGNE STRUB

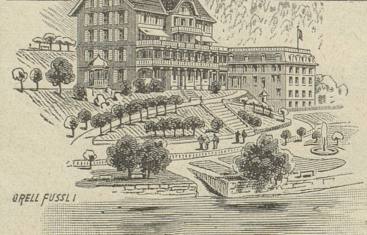
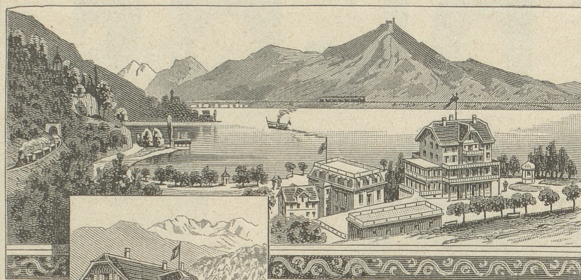


BLANKENHORN & CO.  
:BÂLE:

MADE  
PARIS

Für die Herstellung der Marke „Champagne Strub“ verwendet die Firma **Blankenhorn & Co.** in **Basel** seit Jahrzehnten **ausschliesslich Gewächse der Champagne**, die sich anerkanntermassen wegen ihrer **Feinheit, Frische** und **Eleganz** in hervorragender Weise als Rohprodukt für die Herstellung von Schaumwein eignen.

**Einkaufshaus in REIMS: 18 Rue Ruinart de Brimont.**

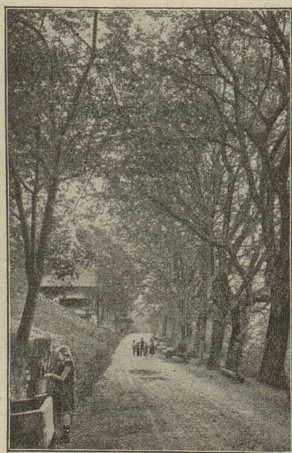


# Walchwila die Feine.

## Kurhaus Walchwil am Zugersee.

Mit der Sonne tat ich wandern  
 Am Zugersee von Ort zu Ort,  
 Sang ein Lied den blauen Wellen  
 Und die Wellen trugens fort.  
 Rosen blühten, rote Rosen  
 Schauten mich gar freundlich an,  
 Eine aber, die mich grüsste,  
 Eine hat's mir angetan.

Auf des Sees Silberwellen  
 Ein Schifflin leis vorüberzieht,  
 Und ein Flüstern, und ein Kosen  
 Wie ein Traum die Stunde flieht.  
 Scheu versteckt am Seegestade  
 Ganz mit Rosen überdeckt,  
 Hat Walchwila mich, die Schöne  
 Heut' mit Küssen aufgeweckt.



Kann nun nimmer weiter wandern  
 Der Zugersee ist schuld daran,  
 Und am Seegestad die Blume  
 Walchwil hat's mir angetan.

Hört ihr's nicht, ihr blauen Wellen,  
 Wie das Herz mir schlagen tut,  
 Walchwil heisst die Schöne, Feine  
 Und Walchwila ist mir gut.