

Zeitschrift: Nebelspalter : das Humor- und Satire-Magazin
Band: 49 (1923)
Heft: 30

Werbung

Nutzungsbedingungen

Die ETH-Bibliothek ist die Anbieterin der digitalisierten Zeitschriften. Sie besitzt keine Urheberrechte an den Zeitschriften und ist nicht verantwortlich für deren Inhalte. Die Rechte liegen in der Regel bei den Herausgebern beziehungsweise den externen Rechteinhabern. [Siehe Rechtliche Hinweise.](#)

Conditions d'utilisation

L'ETH Library est le fournisseur des revues numérisées. Elle ne détient aucun droit d'auteur sur les revues et n'est pas responsable de leur contenu. En règle générale, les droits sont détenus par les éditeurs ou les détenteurs de droits externes. [Voir Informations légales.](#)

Terms of use

The ETH Library is the provider of the digitised journals. It does not own any copyrights to the journals and is not responsible for their content. The rights usually lie with the publishers or the external rights holders. [See Legal notice.](#)

Download PDF: 22.12.2024

ETH-Bibliothek Zürich, E-Periodica, <https://www.e-periodica.ch>

Legen Sie Wert
auf vornehme Fussbekleidung

Löw-Schuhe

CHOCOLAT
BISCUITS
Amor
BERN



HOTEL
RESTAURATION
GERÄTSCHAFTEN
VERNICKELT u. VERSILBERT
PROMPT u. BILLIG
EMIL SCHNEEBELI
GALVANISCHE-ANSTALT
ALTSTETTEN ZÜRICH

Limmattal
Kloster Fahr

Restaurant inmitten prächtiger Obstwälder
Grosser Garten
Fischspezialitäten
Prima Weine (Eigengewächs)
Bequeme Tramverbindung ab Altstetten
Säle für Vereine und
Gesellschaften

536

RADIO-TELEGRAPHIE

Die **S.A. UTILITAS**, Rue de la gare 3, Lausanne
erstellt als Allein-Konzessionäre überall Empfangs-
stationen für die Radio-Konzerte aus Paris, London,
Berlin, Lausanne etc. Vorführung an Interessenten
kostenlos. Verlangen Sie unsern Besuch von Fachleuten

RADIO-TELEPHONIE

486

Gefränkt

Frau Rechtsanwält (zu
ihrem Gatten, der sie
schilt, weil sein Rad noch
nicht zur Reparatur ge-
sandt wurde, wie er tags
vorher befohlen hatte):
„Mußt Du mich denn im-
mer schelten und — und
Du hast doch sonst für
jeden Spitzbuben einen
Milderungsgrund.“

URDORF

Rest. Bahnhof

empfiehlt sich den Besuchern der Limmattaler
Gewerbe-Ausstellung bei Ihren Ausflügen

Großer Garten u. Saal. Garantiert prima
Weine und Landesspezialitäten

535

Bes.: Alb. Kissling

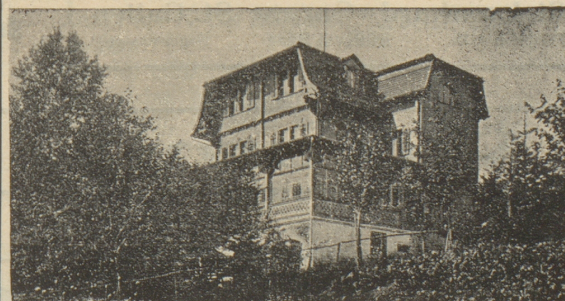
Lebensmittelhalle St. Anna Hof

Grösste und besteinge-
richtete Verkaufsräume

Zürich Bahnhofstr. 57. b



Charcuterie **Ruff** Poststrasse 5
SPEZIALITÄT:
Mildgesalzene *Schensungen* Geräucherte



Châlet und Pension Hasenberg
EDI HUG-RUEGG

Tel. 23.1 — ist von der Station Berikon-Widen (Elektr. Straßenbahn
Bremgarten-Dietikon) bei angenehmer Steigung in 30 Min. zu erreichen.
Gartenwirtschaft. 22 m hoher Aussichtsturm. Großartiges Gebirgs-
panorama. Ausblick auf das Reuss-, Bünz- und Limmatta', die gesamte
Kette der Vor- und Hochalpen, Jura und Schwarzwald. Sommer und
Winter geöffnet. Billige Pensionspreise.

539

Nehmen Sie bitte bei Bestellungen immer auf den „Nebelspalter“ Bezug!

NEBELSPALTER 1923 Nr.30