

**Zeitschrift:** Nebelspalter : das Humor- und Satire-Magazin  
**Band:** 49 (1923)  
**Heft:** 36

## Werbung

### Nutzungsbedingungen

Die ETH-Bibliothek ist die Anbieterin der digitalisierten Zeitschriften. Sie besitzt keine Urheberrechte an den Zeitschriften und ist nicht verantwortlich für deren Inhalte. Die Rechte liegen in der Regel bei den Herausgebern beziehungsweise den externen Rechteinhabern. [Siehe Rechtliche Hinweise.](#)

### Conditions d'utilisation

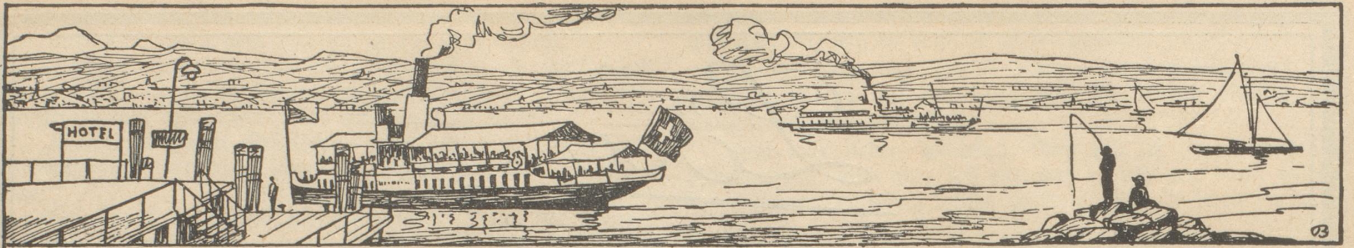
L'ETH Library est le fournisseur des revues numérisées. Elle ne détient aucun droit d'auteur sur les revues et n'est pas responsable de leur contenu. En règle générale, les droits sont détenus par les éditeurs ou les détenteurs de droits externes. [Voir Informations légales.](#)

### Terms of use

The ETH Library is the provider of the digitised journals. It does not own any copyrights to the journals and is not responsible for their content. The rights usually lie with the publishers or the external rights holders. [See Legal notice.](#)

**Download PDF:** 24.04.2025

**ETH-Bibliothek Zürich, E-Periodica, <https://www.e-periodica.ch>**



## Ausflüge am Zürichsee

### Volkshaus zum Rosengarten, Thalwil

Nur 4 Minuten vom Bahnhof. Am Wege nach dem Sihlwald

#### Alkoholfreie Wirtschaft

484

Lesezimmer, Billard, Grosser Saal mit Bühne, Gartenhalle, Bäder, Kaffee, Tee, Chokolade, Alkoholfreie Getränke, Backwerk. Morgen-, Mittag- u. Abendessen. Gute Küche. Bescheidene Preise. Telefon 222

### Restaurant Sihlhalde, Thalwil

Telephon 289. Schöner Spaziergang von Thalwil nach Sihlthal (30 Minuten) oder 10 Minuten von Langnau. Wunderbare Lage inmitten von Obstwäldern. Prima Landesspezialitäten und reelle Weine. Aufnahme von Gesellschaften und Vereinen. Prätig schattiger Garten (300 Personen). Kegelbahn.

482

Höflich empfiehlt sich der Besitzer:

G. BÖSCH

### Restaurant zum „Friedheim“ Meilen

Telephon 48. 7 Minuten von Dampfschiffstation.

Schöner, schattiger Garten. Gesellschaftssaal. Reelle Weine und Landesspezialitäten. Aufnahme v. Gesellschaften und Vereinen. [473] Höflich empfehlend: Familie Brüttsch.



### Pension und Restaurant „Frohberg“ Stäfa

Telephon 53 Stäfa Telephon 53

Wunderbare Lage ob Stäfa. Aussicht auf See und Gebirge. Gartenwirtschaft (350 Personen). Kegelbahn. Geräuchte Landesspezialitäten. Reale Weine. Aufnahmen von Pensionären, Schulen, Vereinen u. Gesellschaften. (Pensionspreis Fr. 6.— mit Zimmer, 4 Mahlzeiten.)

501

Höfl. empfiehlt sich: Familie G. Hofer.

### Gasthof z. „Löwen“ Gossau (Zürich)

Telephon No. 32 Gossau (Zürich) (5 Min. v. Bahn)

Prätig Lage inmitten von Obstwäldern. - Prima Küche und Keller. - Bachforellen, Bernerschinken. - Gesellschaftszimmer u. -Säle (200 Pers.). - Aufnahme von Hochzeiten, Gesellschaften und Vereinen. - Höflich empfiehlt sich Familie Zumstein (Bes.), vorm. Falkenfluh b. Oberdiessbach.

503

### Zürichsee-Dampfschiffahrt

Längsfahrten auf dem idyllischen Zürichsee mit Salondampfern. Restauration an Bord. Extrafahrten für Gesellschaften u. Vereine. Nähere Auskunft erteilt die Direktion der Dampfboot-Gesellschaft Zürich-Wollishofen Telephon Selnau 61.03

### Hotel du Lac Wädenswil

Telephon 126 Wädenswil 510

neuer Speisesaal. Prätig schattiger Garten. Gesellschaftssäle. Sorgfältige Küche und Keller

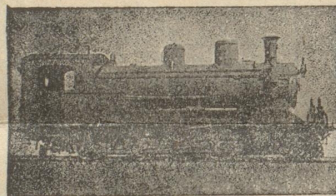
Höfl. empfiehlt sich HOFFMANN-PFISTER

### Gasthof zum „Kreuz“, Hurden

Telephon 134

Prätig Lage am See inmitten von Obstwäldern. Prima Küche u. Keller. Eigene Fischerei (Spezialität). Gartenwirtschaft. Aufnahme von Gesellschaften, Hochzeiten und Vereinen. Gesellschaftssaal 496

Höflich empfiehlt sich Familie A. BADER



### Südost-Bahn

Touren von Schindellegi zum Etzel Einsiedeln nach Iberg (Post-Auto) Einsiedeln nach Alptal (Mythen) Altmatt nach Gottschalkenberg Rothenturm nach Hochstuckli-Morgarten Sattel nach Wildspitz-Aegerisee.

### Wädenswil

Sehenswürdigkeiten: Schloss mit eidgen. Versuchsanstalt. Alte Johanniter Burg. (Grösste Ruine der Ostschweiz.)

Gute Hotels: Engel. - Du Lac. - Hirschen. Halbinsel Au.

### Rapperswil am Zürichsee

### Hotel-Restaurant-Conditorei Zum Speer

Neu renoviert!

Feine Küche. Lebende Fische. Reingehaltene Weine. ff. Patisserie. - Spezialität: Rapperswiler Stadtrösti. E. HÄMMERLE. Conditor.

401

### Gasthaus z. „Sternen“ Pfäffikon a. Etzel

Telephon 6 Pfäffikon a. Etzel Kt. Schwyz

Schöne, ruhige Lage. 2 Minuten von Station. Prima Küche und Keller. Landesspezialitäten. Grosser Gesellschaftssaal (200 Pers.). Stallungen. Aufnahme von Gesellschaften, Vereinen u. Hochzeiten. Pensionäre werden angenommen von Fr. 6.— an, Fremdenzimmer.

502

Höflich empfiehlt sich: Jak. Stauffacher-Egl

### Gasthof z. Baumgarten Utikon

Telephon No. 33 Utikon Nähe Wäckerlingstift

Prätig Lage inmitten von Obstwäldern. Gartenwirtschaft. Gesellschaftszimmer. Grosser Tanzsaal (400 Personen). Prima Küche u. Keller - Landesspezialitäten. Aufnahme v. Gesellschaften, Vereinen und Hochzeiten.

497

Höflich empfiehlt sich

Familie Schnorf-Meler

**Abonnentensammler und Sammlerinnen** sucht der Nebelspalter-Verlag in allen Bezirken der Schweiz. Hohe Provision. Auskunft durch den Nebelspalter-Verlag in Rorschach.

### BESTELLSCHEIN

Der Unterzeichnete bestellt den

### „Nebelspalter“

auf ..... Monate gegen Nachnahme.

3 Monat Fr. 5.50 6 Monat 10.75 12 Monat 20.-

(Geff. genaue und deutliche Adresse)

### Neo-Satyrin

das wirksamste Hilfsmittel gegen 343

### vorzeitige Schwäche bei Männern

Glänzend begutachtet von den Ärzten.

In allen Apotheken, Schachtel à 50 Tabletten Fr. 15.—, Probepackung Fr. 3.50.

Prospekte gratis und franco!

Generaldepot: Basel, Mittlere Straße 37

**Rheumatische Leiden** jeder Art werden schnell gelindert durch den **Spezial-Rheumatismustee** per Paket Frs. 2.50 der Römerschloss-Apotheke Zürich 7, Homöopathische Zentral-Apotheke. Telephon H. 6010 [300] Prompter Versand.

*50 Jahre lang bewährt mon. im v. d. m. Eignungsfaktum und Enol. Blinn. m. b. l. p. m. so. W. l. o. p. f. u. l. l. m. t. o. p. o. f. u. k. m. D. i. o. m. o. n. b. f. o. r. m. I. m. t. i. m. i. n. g. z. i. f. l. l. m. F. o. m. i. l. i. n. u. s. o. l. d. o. l. l. i. n. i. o. n. s. U. n. i. o. n. s. t. o. l. - L. o. n. b. m. i. t. t. l. a. n. f. o. r. m. i. n. i. f. o. r. f. o. n. s. p. f. i. z. t. w. i. r. d. E. r. f. i. l. l. t. s. i. c. h. e. r!*