

Zeitschrift: Nebelspalter : das Humor- und Satire-Magazin
Band: 49 (1923)
Heft: 42

Werbung

Nutzungsbedingungen

Die ETH-Bibliothek ist die Anbieterin der digitalisierten Zeitschriften. Sie besitzt keine Urheberrechte an den Zeitschriften und ist nicht verantwortlich für deren Inhalte. Die Rechte liegen in der Regel bei den Herausgebern beziehungsweise den externen Rechteinhabern. [Siehe Rechtliche Hinweise.](#)

Conditions d'utilisation

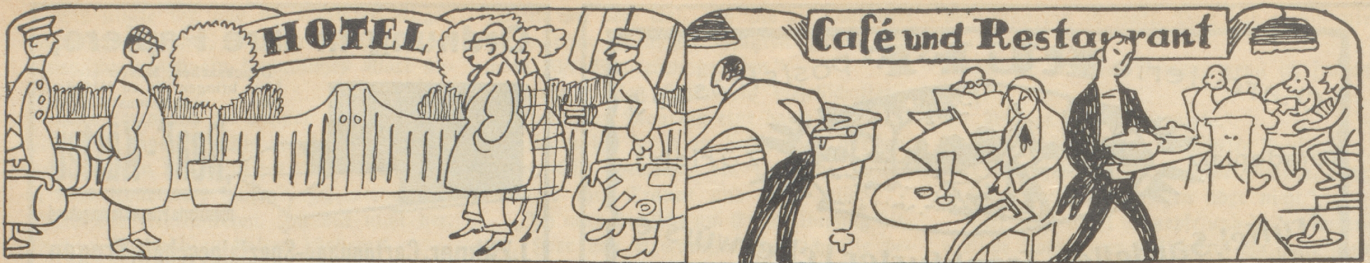
L'ETH Library est le fournisseur des revues numérisées. Elle ne détient aucun droit d'auteur sur les revues et n'est pas responsable de leur contenu. En règle générale, les droits sont détenus par les éditeurs ou les détenteurs de droits externes. [Voir Informations légales.](#)

Terms of use

The ETH Library is the provider of the digitised journals. It does not own any copyrights to the journals and is not responsible for their content. The rights usually lie with the publishers or the external rights holders. [See Legal notice.](#)

Download PDF: 22.12.2024

ETH-Bibliothek Zürich, E-Periodica, <https://www.e-periodica.ch>



Zürich Baur au Lac

Das vornehme Schweizer-
Familien-Hotel

Terrassen/Restaurant Concert:
Bar 4—6 und 8—11 Uhr
441 1

Hotel CENTRAL, Basel
bei der Hauptpost — Bevorzugtes Haus für Geschäftsleute
A. ZANNA, neuer Besitzer. 586

WIL Hotel „Schöntal“
Erstes, altrenom. Haus am Platze, empfiehlt sich höflich für Hochzeiten, Gesellschaften, Auto, Vereinen usw. Anerk. ff Butterküche! ff. Qualitätsweine. Tel. 81. OTTO KELLER, n. Bes. 556

Kreuzlingen HOTEL „HELVETIA“
W. SCHEITLIN, Prop.
Gediegenes Familien- u. Passanten-Hotel an schönster Lage. Bierrestaurant, Weinstube jeder Komfort. Feinste Küche, Fischspezialitäten, Zentralheizung, Autogarage, 2 Minuten von Konstanz. Portier an allen Zügen 410

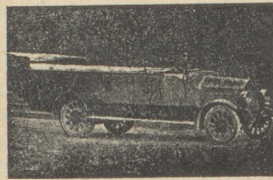
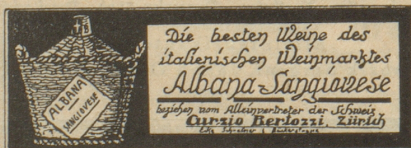
Locarno Hotel-Rest. International
Bürgerliches Haus 297
Zimmer v. Fr. 2.50 an Pension v. Fr. 7.- an
Familie Strauss-Schönholzer.



Fuchs & Co.
Molkerei Rorschach
liefert Ihnen die überall bestbekannte
Fuchsbutter
641

TIROLER KETTMEIR WEINE BOZEN

Wer vom Wein und seiner Qualität auch nur halbwegs einiges versteht, wünscht von seinem Wirt, begeistert und entflammt, nur Tiroler, der aus Kettmeiers Kellern stammt, dann erhält er sicher auf den Tisch einen Wein, bekömmlich, mild und frisch.
303



Emil Brander, Herisau
Kapfstraße 817c
Telephon 444
Gesellschaftsfahrten
582 Alpentouren
Möbel- und Warentransporte
nach der ganzen Schweiz
Bitte verlangen Sie Offerte

Wo gehe ich hin in Basel?
Zum Römer
vis-à-vis vom Kuchlin-Theater.
H. Haenggi-Stienen
528 Chef de cuisine.

Auch eine Beschäftigung
Erster Student: „Wo steckt denn Romilitone Bummel?“
Zweiter Student: „Der liegt im Rinnstein und macht sich Gedanken über die Hinfälligkeit des Menschen!“



Trinkt Hurlimann-Bier
552

ST. GALLEN Hotel Walhalla-Terminus
(R. MADER)
Hotel I. Ranges. 120 Betten. Appartements mit Privatbädern. Zimmertelephon. Vorzügliche Küche. Haldengut-Biere. Auto-Garage im Hotel. 634

Hotel „Churfürsten“, Ebnat-Kappel
Gartenwirtschaft beim Bahnhof Telephon 104
Neu renoviert. Schöne Fremdenzimmer mit Zentralheizung. Bäder. Sorgfältig geführte Küche. Nur Qualitätsweine.
Höflich empfiehlt sich (543) Familie Heim-Ruckstuhl.



St. Gallen Restaurant „Hörnli“
Neugasse Franz Duelli
Münchner Löwenbräu (hell und dunkel)
Jeden Samstag heissen Fleischkäse nebst andern Spezialitäten
Münchner Küchenspezialitäten (580) Eigene Metzger Station

Gasthaus Mammertsberg Roggwil-Berg
Schöner Ausflugspunkt mit prachtv. Aussicht auf den Bodensee. Terrasse. Reelle Weine. Prima Küche. Großer Saal für Vereine, Gesellschaften, Hochzeiten etc. 647
Höfl. empfiehlt sich: GOTTL. RIEDENER.



Thee
kauft man am besten
im Spezial-Geschäft
Thee Wickevoort
D. HUY
Storchengasse Nr. 16
ZÜRICH 1
570

ST. GALLEN Restaurant z. Jägerstübli
Felsenstr. 99. Heimgelge Jägerstube. Neu renoviert.
Wein-Spezialitäten. Kalte u. warme Speisen zu jeder Tageszeit.
514 Höfl. empfiehlt sich: Frau E. NÄF.



„Rigiblick“ Erlenbach
Telephon 290 — Erhöhte Lage, wunderbare Aussicht auf See, Stadt und Gebirge. Landesspezialitäten mit reellen Landweinen (Eigengewächs). Aufnahme von Gesellschaften und Vereinen.
Höflich empfiehlt sich [462] E. WEINMANN-SUTER

