

**Zeitschrift:** Nebelspalter : das Humor- und Satire-Magazin  
**Band:** 51 (1925)  
**Heft:** 25  
  
**Rubrik:** Rätsel

### **Nutzungsbedingungen**

Die ETH-Bibliothek ist die Anbieterin der digitalisierten Zeitschriften. Sie besitzt keine Urheberrechte an den Zeitschriften und ist nicht verantwortlich für deren Inhalte. Die Rechte liegen in der Regel bei den Herausgebern beziehungsweise den externen Rechteinhabern. [Siehe Rechtliche Hinweise.](#)

### **Conditions d'utilisation**

L'ETH Library est le fournisseur des revues numérisées. Elle ne détient aucun droit d'auteur sur les revues et n'est pas responsable de leur contenu. En règle générale, les droits sont détenus par les éditeurs ou les détenteurs de droits externes. [Voir Informations légales.](#)

### **Terms of use**

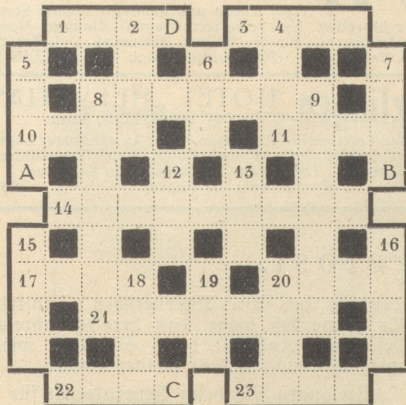
The ETH Library is the provider of the digitised journals. It does not own any copyrights to the journals and is not responsible for their content. The rights usually lie with the publishers or the external rights holders. [See Legal notice.](#)

**Download PDF:** 22.12.2024

**ETH-Bibliothek Zürich, E-Periodica, <https://www.e-periodica.ch>**

# R ä t t e l

## Kreuzworträtsel



Es bedeuten die Worte in den  
wagerechten Reihen:

1. Wärmeinrichtung; 3. Bühnengröße; 8. Dicht-  
häuter; 10. Titel eines Theaterstücks von Suder-  
mann; 11. Einer der ersten Menschen; 14. Reini-  
gungsmittel; 17. Nahrungsmittel; 20. Rühner  
Mensch; Züricher Freund Goethes; 22. Verbands-  
mittel; 23. Stadt in Böhmen;

senkrechten Reihen:

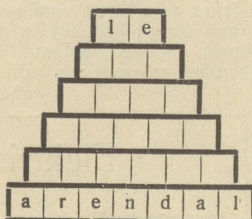
2. Schnelligkeit; 4. Großer Behälter; 5. Schwein;  
6. Häufig; 7. Männliches Wesen; 8. Kontinent;  
9. Schwimmkünstler; 12. Zwiegesang; 13. Weib-  
liche Figur aus den Nibelungen; 15. Trinkgefäß;  
16. Stadt in Holland; 18. Notwendiges Nahrungs-  
mittel; 19. Monat; 20. Armee.

Die Diagonale A—D ergibt den Namen  
eines deutschen Stroms; die Diagonale 3—B  
bedeutet einen Kleiderstoff; Diagonale 15—C  
ergibt ein Wort, das Köffel, und Diagonale 13  
bis 16 ein Wort, das ein Schmuckstück bedeutet.

## Kryptogramm



## Berwandlung



Durch fortgesetztes Hinzufügen je eines Buch-  
stabens und gestatteter Umstellen der Buchstaben,  
ist aus den beiden oberen Buchstaben mittelst bekann-  
ter Wörter das unten stehende Wort zu bilden.

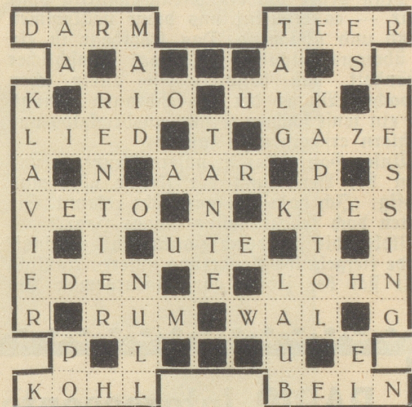
## Magisches Quadrat:

|   |   |   |   |
|---|---|---|---|
| a | a | a | e |
| e | g | l | l |
| l | m | m | o |
| o | o | r | r |

Die Buchstaben in nebenstehen-  
dem Quadrat sind so zu ord-  
nen, daß sowohl die wagerech-  
ten wie auch die senkrechten  
Reihen bezeichnen: 1. einen  
Gott, 2. einen Steindamm,  
3. einen weiblichen Namen,  
4. eine portugiesische Münze.

Lösungen der Rätsel aus Nr. 24:

Kreuzworträtsel:



Rythmogryph:

Alken, Robbe, Hindu, Fler, Argen. — Kohlgrub.

Magisches Dreieck:

Elie, Trun, Luv, in, E.

**Sei ein Mann,  
rauche Stumper  
und Cigarren!**

Man sieht es gerne, dass die junge Gene-  
ration wieder Stumper raucht, es verrät  
eine gewisse Männlichkeit und Reife.

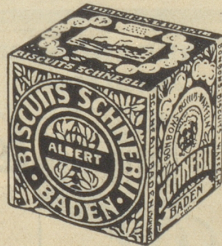
*Schnebli*

Albert - Biscuits

*Schnebli*

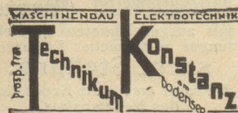
Petit-Beurre

auch in Kleinpäckungen erhältl.



als Touren-Proviand, zum Pic-  
Nic etc. das Beste.  
Verlangen Sie ausdrückl.ich

*Schnebli*  
Biscuits.

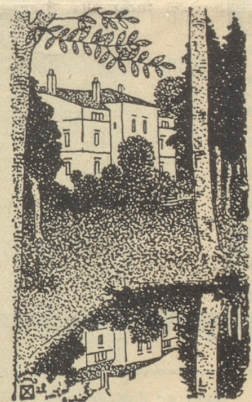


## Herrschaftssitz

am Bodensee (schwz.  
Stadt) mit modernem  
Herrschafts-Hause (16  
Wohnräume), Neben-  
gebäude mit Stallung,  
Garage, Wohnung für  
Kutscher u. Chauffeur,  
Gewächshaus, Gärtner-  
haus und grossem,  
wundervollem Parke  
ist aussergewöhnlich  
preiswert zu verkauf-  
en. Nähere Angaben  
kostenfrei und unver-  
bindlich durch:

**ITA / LUZERN**

Bureaux: Kapellplatz 10



Mit 5 Sts.  
frankieren

An den Verlag des

**„Nebelspalter“**

Buchdruckerei E. Köpfe-Benz

**Norschach**