

Zeitschrift: Nebelspalter : das Humor- und Satire-Magazin
Band: 51 (1925)
Heft: 33

Rubrik: Rätsel

Nutzungsbedingungen

Die ETH-Bibliothek ist die Anbieterin der digitalisierten Zeitschriften. Sie besitzt keine Urheberrechte an den Zeitschriften und ist nicht verantwortlich für deren Inhalte. Die Rechte liegen in der Regel bei den Herausgebern beziehungsweise den externen Rechteinhabern. [Siehe Rechtliche Hinweise.](#)

Conditions d'utilisation

L'ETH Library est le fournisseur des revues numérisées. Elle ne détient aucun droit d'auteur sur les revues et n'est pas responsable de leur contenu. En règle générale, les droits sont détenus par les éditeurs ou les détenteurs de droits externes. [Voir Informations légales.](#)

Terms of use

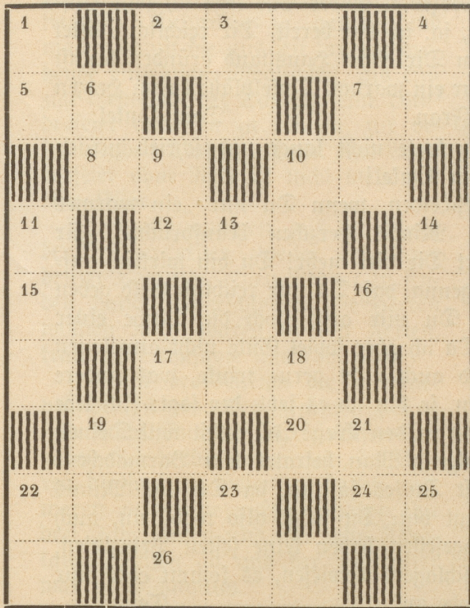
The ETH Library is the provider of the digitised journals. It does not own any copyrights to the journals and is not responsible for their content. The rights usually lie with the publishers or the external rights holders. [See Legal notice.](#)

Download PDF: 22.12.2024

ETH-Bibliothek Zürich, E-Periodica, <https://www.e-periodica.ch>

R ä t s e l

Silben-Kreuzwort-Rätsel



Aus den Silben:

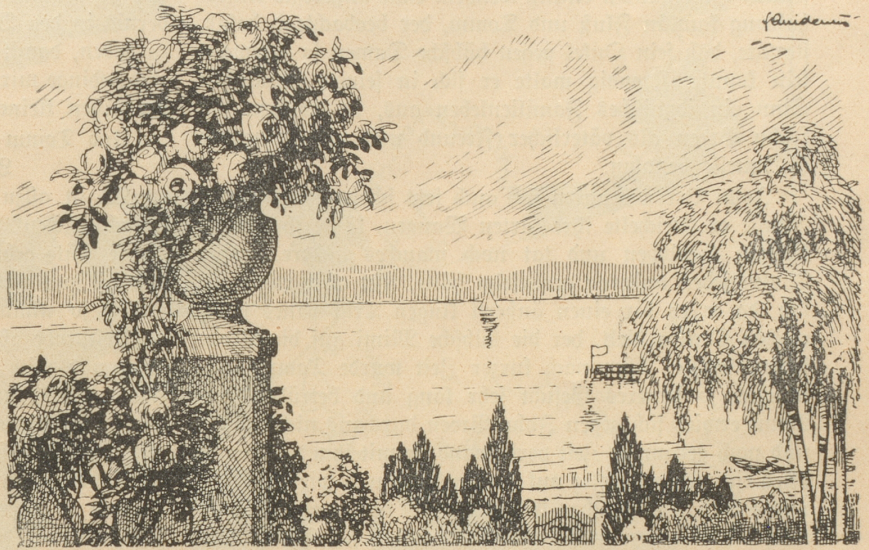
a, au, be, be, bel, ben, da, da, dan, der, do, el, fel, foh, ge, gel, gel, ka, ke, la, le, len, me, mik, mu, na, pe, ra, ra, ra, re, salt, se, se, sen, sen, ta, ta, ta, te, to, to, um

sind 31 Worte zu bilden und so in die Figur hinein zu schreiben, daß alle freien Felder mit einer Silbe besetzt werden. Bei jeder Ziffer beginnt ein neues Wort, das so viel Silben hat, wie freie Felder bis zum nächsten gefüllten Feld vorhanden sind. Es bedeuten die Worte:

Von links nach rechts: 2. Sammlung, 5. Mädchennamen, 7. Körperteil, 8. Kables Gebirgsstück, 10. Vogel, 12. Wandbekleidung, 15. frecher Junge, 16. junges Pferd, 17. Ort in Spanien, 19. Verkehrsmittel, 20. Deutsche Stadt, 22. Mädchennamen, 24. landwirtschaftliches Gerät, 26. Völpferkunst.

Von oben nach unten: 1. weibliches Wesen, 3. berühmter Schlachtort, 4. biblische Gestalt, 6. Schreibgelegenheit, 7. Teil des Rades, 9. Mädchennamen, 10. Abzählungssumme, 11. Wein, 13. Teile ein s Klaviers, 14. Zeitweiser, 17. Weltmaschine, 18. Venezianisches Oberhaupt im Mittelalter, 19. Schulsaal, 21. Grüne Fläche, 22. Deutscher Strom, 23. Kaufmännischer Ausdruck, 25. Teil eines Schiffes.

Bilder-Rätsel



Wo ist der Gärtner?

Quadraträtsel

a	a	a	a	c	d
u					d
s					e
s					h
s					h
r	o	n	n	l	i

Die Buchstaben in vorstehendem Quadrat sind so zu ordnen, daß, wenn man von oben links nach rechts herum liest, vier sechsstellige Wörter entstehen, wobei der Endbuchstabe eines jeden Wortes zugleich den Anfangsbuchstaben des folgenden Wortes bildet. Die Bedeutung der Wörter ist folgende: 1. ein deutscher Lyriker, 2. ein Sternbild, 3. ein Physiker, 4. ein ehemaliges deutsches Herzogtum.

Lösungen der Rätsel aus Nr. 32:

Silben-Kreuzwort-Rätsel:

Von links nach rechts: 1. Senator, 3. Kaviar, 5. Sonate, 7. Logo, 8. Elle, 11. Abgeordneter, 14. Topas, 16. Lupe, 17. Legende, 19. Bilbao, 20. Kantate.

Von oben nach unten: 1. Sewastopol, 2. Torso, 3. Kate, 4. Artillerie, 6. Nase, 7. Wagenmut, 10. Benedikt, 12. Automobil, 13. Operette, 15. Degen, 17. Leo, 18. Dekan.

Wortumwandlung:

Dhr, Spis, Balta, Ida, Brest, Tiger, Thale, Ure, Sider. — Hübegard.

Figurenrätsel:

Agave, Kremser, Florentin, Neuendorf, Amenophis, Adolphine, Stephanus, Kolibri, Wesppe.

Verwandlung:

Es, Me, Nase, Rasen, Parfen, Spanner.

FEIN UND MILD



PREIS
FR. 1.-

HABANA

CIGARES
DE
TABAC SUPERIEURS

Eduard Eichenberger Söhne

BEINWIL a/SEE SCHWEIZ

PRO PRA

Rheuma, Gicht, Ischias!

EmpfiehlT Logal aufs Wärmste.

Herr A. Bürgi, Winterthur, schreibt: „Logal-Tabletten haben mir vorzüglich geholfen. Sobald ich dieselben nahm, haben meine Schmerzen im linken Bein nachgelassen und sind jetzt verschwunden. Ich werde die Logal-Tabletten meinen Bekannten bestens empfehlen und danke Ihnen von Herzen.“ Ebenso wie Herr B. bestätigen viele Tausende die über Erwarten ausgezeichneten Erfolge mit Logal nicht nur bei Rheuma, Gicht, Ischias, Hexenschuß und Schmerzen in den Gelenken und Gliedern, sondern auch bei allen Arten von Nerven- und Kopfschmerzen und Neuralgie. Die Wirkung tritt unmittelbar ein und der beruhigende Effekt des Logal macht es auch besonders wertvoll gegen Schlaflosigkeit. Hervorragende Aerzte verschreiben Logal. In allen Apoth. erh.

Tausende erfreuen sich am Nebelspalter!