

Objektyp: **Advertising**

Zeitschrift: **Nebelspalter : das Humor- und Satire-Magazin**

Band (Jahr): **51 (1925)**

Heft 11

PDF erstellt am: **11.09.2024**

Nutzungsbedingungen

Die ETH-Bibliothek ist Anbieterin der digitalisierten Zeitschriften. Sie besitzt keine Urheberrechte an den Inhalten der Zeitschriften. Die Rechte liegen in der Regel bei den Herausgebern. Die auf der Plattform e-periodica veröffentlichten Dokumente stehen für nicht-kommerzielle Zwecke in Lehre und Forschung sowie für die private Nutzung frei zur Verfügung. Einzelne Dateien oder Ausdrucke aus diesem Angebot können zusammen mit diesen Nutzungsbedingungen und den korrekten Herkunftsbezeichnungen weitergegeben werden. Das Veröffentlichen von Bildern in Print- und Online-Publikationen ist nur mit vorheriger Genehmigung der Rechteinhaber erlaubt. Die systematische Speicherung von Teilen des elektronischen Angebots auf anderen Servern bedarf ebenfalls des schriftlichen Einverständnisses der Rechteinhaber.

Haftungsausschluss

Alle Angaben erfolgen ohne Gewähr für Vollständigkeit oder Richtigkeit. Es wird keine Haftung übernommen für Schäden durch die Verwendung von Informationen aus diesem Online-Angebot oder durch das Fehlen von Informationen. Dies gilt auch für Inhalte Dritter, die über dieses Angebot zugänglich sind.

R ä t s e l

Silbenrätsel

(Franz Armin)

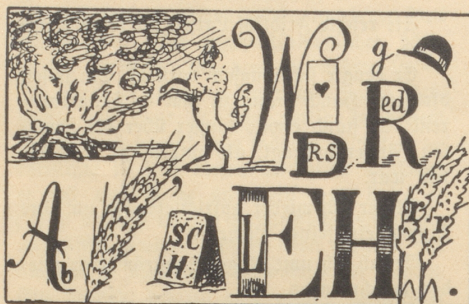
Aus den Silben und Buchstaben:

aug, bahn, bank, beck, char, chil, co, dau,
dus, e, ei, el, en, er, ga, gend, go, i, ja,
in, in, io, is, ju, kla, la, lat, lip, lon, me,
men, mes, mus, nal, nat, ne, ne, net, ner,
ni, pan, ri, ri, scar, se, se, sen, ser, ta, te,
ter, ter, ti, treu, trie, un, ung, ur, ust,
vaz, ra, zia

sind 20 Wörter zu bilden, deren Anfangs- und Endbuchstaben, beide von oben nach unten gelesen, einen Ausspruch von Gottfried Keller ergeben. — Die Wörter bedeuten:

1. Schlimme Charaktereigenschaft; 2. Zweig unserer Volkswirtschaft; 3. Opernkomponist;
4. Staat in Asien; 5. geometrische Figur;
6. Körperteil; 7. Bergblume; 8. ital. Musiker;
9. angenehme Erinnerung; 10. Wahlmittel;
11. Schweiz, Schloß; 12. Musikinstrument;
13. Verkehrsmittel; 14. Schweiz, Institution;
15. Wagnersche Bühnenfigur; 16. europäische Hauptstadt;
17. männl. Vorname; 18. Station der Rhät. Bahn; 19. Liqueur; 20. Fahrzeug. (ch = 1 Buchstabe.)

Rebus



Kryptogramm



Initialen

Achse, Esche, Ulk, Arfen, Arve, Ser, Eger, Ill.
Vor jedes der oben gegebenen Wörter ist ein Buchstabe zu setzen, so daß acht neue Wörter entstehen, deren Anfangsbuchstaben eine norwegische Landschaft bezeichnen.

Lösungen der Rätsel aus Nr. 10:

Figuren-Aufgabe:

m	m
o	o
f a ? a t	f a l a t
t	t
o	o

Schieberätsel:

Rustorte, Narkose, Verona, Steinmarder, Bor-
raum, Hartingen, Sophokles, Fünfkirchen, Welfort.
— Unverhofft kommt oft.

Silbenrätsel:

Bers, Tand, Verstand.

Rebus:

Alt und jung haben nicht einen Sinn.

Rätselhafte Inschrift:

Es kann der Beste nicht in Frieden leben,
Wenn es dem bösen Nachbar nicht gefällt.
(Schüler.)

Rauchen Sie?

Dann vergessen Sie nicht, die schädlichen Nebenwirkungen des Nikotins auszugleichen durch ständigen Gebrauch von Trybol Zahnpasta und Trybol Kräuter-Mundwasser. Sie behalten dadurch gesunde und weisse Zähne und schützen Ihre Mundhöhle vor Erkrankungen.

PHOTO ARBEITEN

Unsere raschen, sorgfältigen Lieferungen nach auswärts sind bekannt

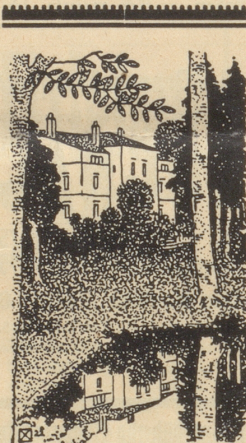
*

Verlangen Sie die reizend ausgestattete Broschüre „Das Erinnerungsbild“ (gratis)

*

W. WALZ / ST. GALLEN
OPTISCHE WERKSTÄTTE

Za 2891 g [36



Dieser

Herrschafts- SITZ

am Bodensee (schw. Stadt) mit modernem Herrschafts-Hause (16 Wohnräume), Nebengebäude mit Stallung, Garage, Wohnung für Kutscher u. Chauffeur, Gewächshaus, Gärtnerhaus und grossem, wundervollem Parke ist aussergewöhnlich preiswert zu verkaufen. Nähere Angaben kostenfrei und unverbindlich durch:

ITA / LUZERN

Bureaux: Kapellplatz 10

HOTELS UND RESTAURANTS

kaufen am vorteilhaftesten

FRANKFURTERLI

hervorragender, feinsten Qualität

SPEZIALITÄT DER

Wurstfabrik **RUFF** Metzgerei

Zürich 49, Uetlibergstrasse

Postcolis von 10 Paar Fr. 8.—

" " 24 " " 18.—

" " 48 " " 35.—

MUSTERCOLIS

4 Paar Fr. 2.50

franko ins Haus, gegen Nachnahme. Sie haben also kein Porto und keine Verpackung zu zahlen. Gegen Einsendung dieses Inserates und 10 Briefmarken à 20 Rp. kostet das Muster-Colis nur Fr. 2.— franko.

Kunsthhaus Zürich

am Heimplatz — Tram Nr. 3, 5, 9, 11, 24

AUSSTELLUNG

1. März bis 1. April

Gemälde und Graphik: Paul Bodmer, Ignaz Epper, Hermann Huber, Ernst Morgenthaler, Fritz Pauli, Carl Roesch, Johann von Tscharnner, Karl Walser.

Skulpturen: Hermann Haller.

Täglich geöffnet von 10—12 und 2—5 Uhr. Montags geschlossen.