

Objektyp: **Advertising**

Zeitschrift: **Nebelspalter : das Humor- und Satire-Magazin**

Band (Jahr): **51 (1925)**

Heft 22

PDF erstellt am: **11.09.2024**

### **Nutzungsbedingungen**

Die ETH-Bibliothek ist Anbieterin der digitalisierten Zeitschriften. Sie besitzt keine Urheberrechte an den Inhalten der Zeitschriften. Die Rechte liegen in der Regel bei den Herausgebern.

Die auf der Plattform e-periodica veröffentlichten Dokumente stehen für nicht-kommerzielle Zwecke in Lehre und Forschung sowie für die private Nutzung frei zur Verfügung. Einzelne Dateien oder Ausdrucke aus diesem Angebot können zusammen mit diesen Nutzungsbedingungen und den korrekten Herkunftsbezeichnungen weitergegeben werden.

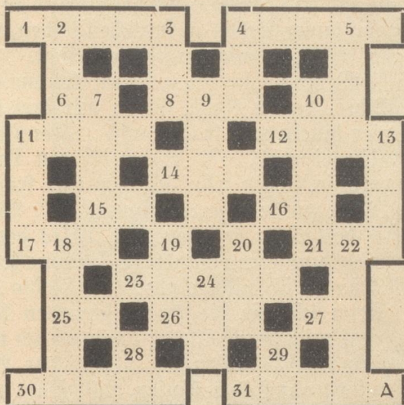
Das Veröffentlichen von Bildern in Print- und Online-Publikationen ist nur mit vorheriger Genehmigung der Rechteinhaber erlaubt. Die systematische Speicherung von Teilen des elektronischen Angebots auf anderen Servern bedarf ebenfalls des schriftlichen Einverständnisses der Rechteinhaber.

### **Haftungsausschluss**

Alle Angaben erfolgen ohne Gewähr für Vollständigkeit oder Richtigkeit. Es wird keine Haftung übernommen für Schäden durch die Verwendung von Informationen aus diesem Online-Angebot oder durch das Fehlen von Informationen. Dies gilt auch für Inhalte Dritter, die über dieses Angebot zugänglich sind.

# R ä t s e l

## Kreuzworträtsel



In die weißen Felder sind Buchstaben zu setzen, deren Wörter folgende Bedeutung ergeben:

### wagrechte Reihen:

1. Musförmiges Instrument; 4. Klosterinwohnerin; 6. Griechischer Buchstabe; 8. Ausdruck der Bewunderung; 10. Flächenmaß; 11. Päpstlicher Fluch; 12. Unhöflichkeit; 14. Metall; 15. Ton in der Musik; 16. Präposition; 17. Bodensenkung; 21. Teil eines Dramas; 23. Insel; 25. Nahrungsmittel; 26. Fest; 27. Französ. Artikel; 30. Teil des Mittelmeers; 31. Schutzheiliger von München;

### senkrechte Reihen:

2. Zeitalter; 3. Stammutter; 4. dicht dabei; 5. Römischer Kaiser; 7. Verwandter; 9. Berühmte Weisheit; 10. Kampf und Sportplatz; 11. Teil des Schlüssel; 13. Vielfarbig; 18. Tageszeit; 19. Griechischer Halbgott; 20. Adelsprädikat; 22. Deutsche Stadt (in der Rheinprovinz); 24. Soldaten-

tugend; 28. Italien. Bezeichnung für den Ton „h“; 29. Italienische Bezeichnung für den Ton „d“.

Die Diagonale 1—A ergibt den Namen eines Opernkomponisten.

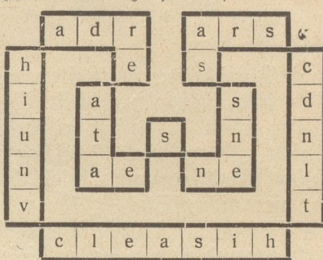
## Zahlenrätsel

1	2	3	2	5	6	2				
2	5	6	8	7	2	7				
3	4	1	2	8	5	4				
4	3	7	2	5	6	7	8			
5	2	6	7	3						
6	2	8	6	2	5	7	3	3	7	5
7	3	7	4	5	4	8	7			
8	2	5	6	7	5					

Obige Zahlen sind durch entsprechende Buchstaben zu ersetzen und bedeuten die wagerechten Reihen: 1. Schweizergebirge; 2. Schweiz. Komponist und Kapellmeister; 3. Schweizer Kurort; 4. Baum; 5. Gebrauchsgegenstand; 6. Meerenge; 7. weibl. Vorname; 8. Schweiz. Puzelzug.

Die erste Buchstabenreihe, von oben nach unten gelesen, ergibt einen Schweiz. Staatsmann. (Armin)

## Muszahlrätsel

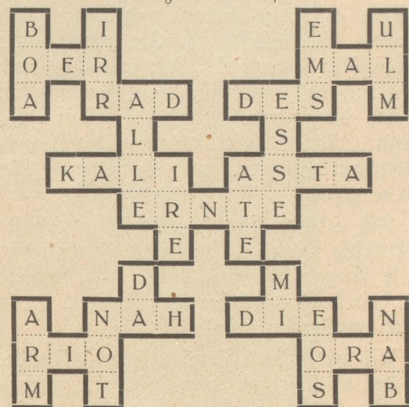


Von einem bestimmten in der Figur enthaltenen Buchstaben in gleichmäßigen Zwischenräumen fort-

schreitend, erhält man ein Zitat aus Schillers „Wilhelm Tell“.

## Lösungen der Rätsel aus Nr. 21:

### Kreuzworträtsel:



### Magische Figur:

B I B I  
r a o r  
B r u n h i l d  
L a n f r e d  
B o h r e r  
L r i e r  
d

### Diagonale:

Leopard — Trappen.

### Rätsel:

Regel — Kugel.

**Sei ein Mann,  
rauche Stumpfen  
und Cigarren!**

Alle Klassen, Stände und Berufe rauchen heute Stumpfen, der schlagendste Beweis für die aargauische Qualitätsfabrikation.

Polus  
Marque déposée

Rauchtabak  
**POLUS**

**Ruff**

Unentbehrlich für Hotels, Restaurants, Pensionen und für jede Haushalt sind unsere hochfeinsten  
**WIENERLI IN DOSEN**  
à 5 Paar  
Qualitäts-Vergleiche überzeugen!  
**RUFF ZÜRICH**  
Telephon Seln. 2780

Kräftigend,  
stärkend u.  
gesund ist:

**ARISTO-Eierliqueur**  
Hervorragend durch feinen Geschmack

**Tuchfabrik Sennwald**

liefert direkt an Private gediegene Herren- und Damenstoffe, Strumpfwollen und Woldecken zu billigsten Preisen. Auch Annahme von Schafwolle und alten Wollachen. Muster franko. (639)

**Aebi & Zinsli, SENNWALD** (Kanton St. Gallen)