

An die Sonne

Autor(en): **[s.n.]**

Objektyp: **Article**

Zeitschrift: **Nebelspalter : das Humor- und Satire-Magazin**

Band (Jahr): **52 (1926)**

Heft 37

PDF erstellt am: **11.09.2024**

Persistenter Link: <https://doi.org/10.5169/seals-459721>

Nutzungsbedingungen

Die ETH-Bibliothek ist Anbieterin der digitalisierten Zeitschriften. Sie besitzt keine Urheberrechte an den Inhalten der Zeitschriften. Die Rechte liegen in der Regel bei den Herausgebern.

Die auf der Plattform e-periodica veröffentlichten Dokumente stehen für nicht-kommerzielle Zwecke in Lehre und Forschung sowie für die private Nutzung frei zur Verfügung. Einzelne Dateien oder Ausdrucke aus diesem Angebot können zusammen mit diesen Nutzungsbedingungen und den korrekten Herkunftsbezeichnungen weitergegeben werden.

Das Veröffentlichen von Bildern in Print- und Online-Publikationen ist nur mit vorheriger Genehmigung der Rechteinhaber erlaubt. Die systematische Speicherung von Teilen des elektronischen Angebots auf anderen Servern bedarf ebenfalls des schriftlichen Einverständnisses der Rechteinhaber.

Haftungsausschluss

Alle Angaben erfolgen ohne Gewähr für Vollständigkeit oder Richtigkeit. Es wird keine Haftung übernommen für Schäden durch die Verwendung von Informationen aus diesem Online-Angebot oder durch das Fehlen von Informationen. Dies gilt auch für Inhalte Dritter, die über dieses Angebot zugänglich sind.

Die vielfach erprobte

Transkutan-Badekur

ermöglicht jederzeit eine erfolgreiche Behandlung von **Gicht, Rheumatismen, Neuralgien (Ischias etc.)**
Prospekt und Auskunft durch
KURHAUS SONN-MATT, LUZERN

entsetzliche Lage, in die durch diesen Beschluß die Bevölkerung des ganzen Oberlandes kommen wird? Und da wundert man sich noch über die Entvölkerung unserer ländlichen Gegenden, wenn selbst der h. Regierungsrat die Wiederinbetriebsetzung von Katastrophen gestattet! Was gedenkt der Bundesrat zu tun...

*

In der gleichen Zeitung steht: „Der Fuhrmann kam dabei so unglücklich unter das Pferd zu liegen, daß er in schwer verletztem Zustande samt den vier Personen des Privatautomobils in das Krankenhaus übergeführt werden mußte. Das Pferd mußte ebenfalls dem kantonalen Tierhospital eingeliefert werden.“ — Hat niemand ein Herz für die armen Verletzten, die im kantonalen Tierhospital behandelt werden?

An die Sonne

Sonne, gütige Allmutter des Lebens,
Die du verklärst unser irdisches Sein,
Oft sehnten wir uns im Sommer vergebens
Nach deinem wärmenden, goldenen Schein.

Meist bleibst du hinter den Wolken verschwunden,
So ward unser Leben oft grau und schwer,
Doch hast du den Weg jetzt wieder gefunden
Und dafür lieben wir dich umsomehr.

Gelehrte suchten den Grund zu entdecken,
Warum du so geizest mit deinem Schein,
Und fanden: Protuberanzen und Flecken...
O Göttin des Lichts, kannst du das verzeih'n?

Es liebt der Mensch das Strahlende zu schwärzen
Und ist dabei ein indiskreter Wicht,
Nimm jetzt die Sache nicht so sehr zu Herzen
Und laß den Wolkenschleier vom Gesicht.

Gewiß, du wolltest dich vor uns verstecken,
Verstehen wird dich sicher jede Frau:
Strahlende Schönheit hat nicht gerne Flecken
Doch nehmen wir das hier nicht so genau.

Helter

Eine Bitte.

(Eingef.) Während mehrerer Jahrzehnte sind bei vielen Anlässen Metallplatten und Münzen, Fest- und Vereinsabzeichen aller Art, von Silber, Bronze, Messing, Zinn, Kupfer usw. verkauft worden, die nun meist als totes Kapital in Schubladen herumliegen aber fachgemäß verwertet oder geschmolzen, einem edlen Zweck dienen könnten. Daher ergeht an alle Besitzer von solchen Platten, Münzen, Medaillen, Stanniolabfällen, Aluminium, Briefmarken und dergleichen die Bitte, sie zu senden an Herrn Eugen Sutermeister, Zentralstelle des „Schweizerischen Fürsorgevereins für Taubstumme“, Gurtengasse 6, Bern.

REKLAME

Drucksachen in sach- und drucktechnisch vollendeter Ausführung / Verlangen Sie Muster und Offerten
Nebelspalter-Druckerei in Rorschach

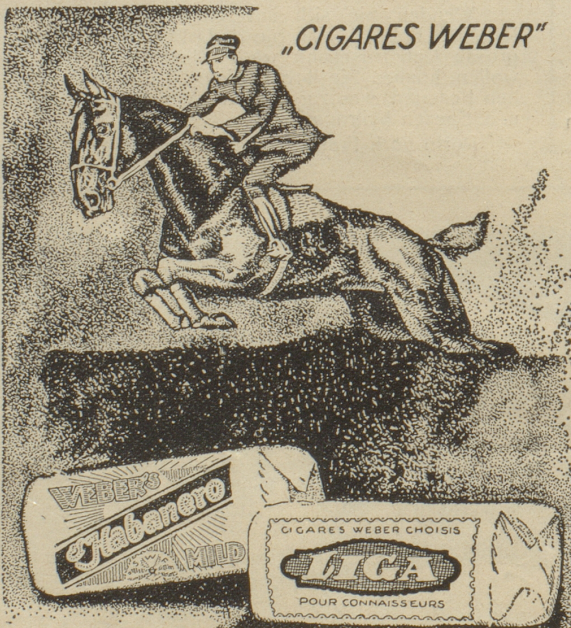
Durch Beruhigung und Kräftigung der Nerven

verbessert

Elchinea

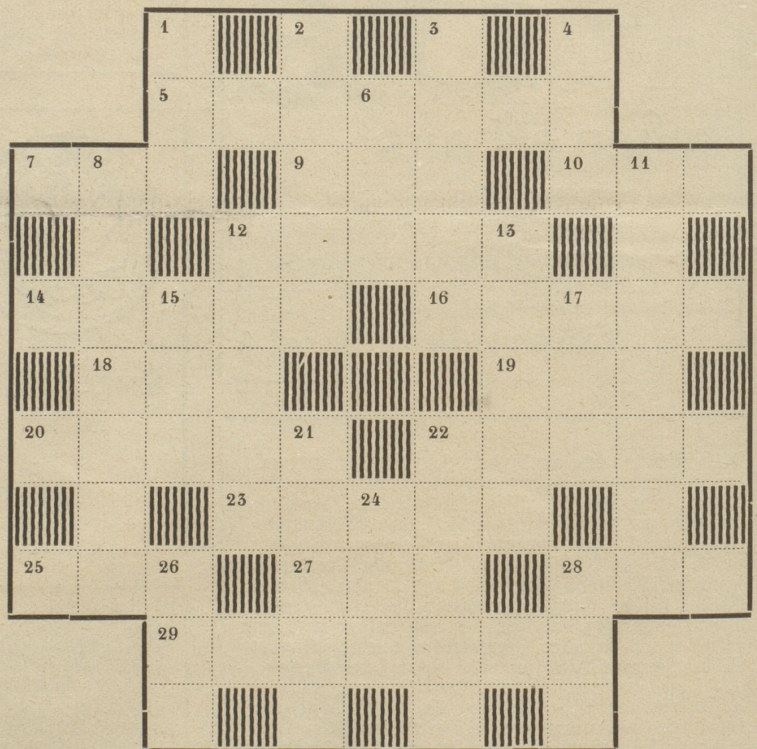
auf natürliche Weise den Schlaf und erhält dadurch jung und leistungsfähig.

Orig.-Fl. 3.75, sehr vorteilh. Orig.-Doppelfl. 6.25 i. d. Ap.



WEBER SÖHNE & GMENZIKEN
SCHWEIZ

Kreuzwort-Rätsel



In die weißen Felder sind Buchstaben zu setzen, deren Wörter folgende Bedeutung ergeben:

Wagerecht: 5 Börsenausdruck, 7. Segelstange, 9. Drei, 10. Lateinischer Ausdruck für ich, 12. Deutscher Philosoph, 14. Erbschaft, 16. Naturerscheinung, 18. Leumund, 19. Raubfisch, 20. Hohlmaß, 22. Musikinstrument, 23. Deutscher Komponist (+), 25. Strick, 27. Bezirk, 28. Knapp, 29. Hüter. — Senkrecht: 1. Modebad in Belgien, 2. Himmelserscheinung, 3. Hausgerät, 4. Gestalt aus den Nibelungen, 6. Schweizerkanton, 8. Erdteil, 11. Falschen, 12. Getreideart, 13. Operettenkomponist, 15. Landfisch, 17. Vorkrube, 21. Naturerscheinung, 22. Zeitbestimmung, 24. Gut gefocht, 26. Gestalt aus einem bekannten Gedicht von Villon, 28. Mineral.

Auflösung der Kreuzworträtsel aus No. 36

Wagerecht: 1. Wolga, 4. Aker, 7. Ernst, 8. Alm, 9. Tal, 10. Wild, 13. Rigi, 15. Sol, 16. Rio, 18. Das, 19. Sachs, 20. Lee, 22. Uhr, 23. Reh, 25. Inge, 27. Mole, 28. Det, 30. Lot, 31. Notar, 32. Sedan, 33. Udine. — Senkrecht: 1. Worms, 2. Geld, 3. Arm, 4. Ast, 5. Star, 6. Remis, 8. All, 34. Eid, 10. Zonen, 12. Gicht, 14. Gabel, 16. Raa, 17. Dhr, 20. Fink, 21. Ego, 23. Rot, 24. Heine, 26. Erna, 27. Nord, 29. Ton, 30. Lau.