

**Zeitschrift:** Nebelspalter : das Humor- und Satire-Magazin  
**Band:** 52 (1926)  
**Heft:** 12  
  
**Rubrik:** Rätsel

### **Nutzungsbedingungen**

Die ETH-Bibliothek ist die Anbieterin der digitalisierten Zeitschriften. Sie besitzt keine Urheberrechte an den Zeitschriften und ist nicht verantwortlich für deren Inhalte. Die Rechte liegen in der Regel bei den Herausgebern beziehungsweise den externen Rechteinhabern. [Siehe Rechtliche Hinweise.](#)

### **Conditions d'utilisation**

L'ETH Library est le fournisseur des revues numérisées. Elle ne détient aucun droit d'auteur sur les revues et n'est pas responsable de leur contenu. En règle générale, les droits sont détenus par les éditeurs ou les détenteurs de droits externes. [Voir Informations légales.](#)

### **Terms of use**

The ETH Library is the provider of the digitised journals. It does not own any copyrights to the journals and is not responsible for their content. The rights usually lie with the publishers or the external rights holders. [See Legal notice.](#)

**Download PDF:** 22.12.2024

**ETH-Bibliothek Zürich, E-Periodica, <https://www.e-periodica.ch>**

# Löw

die Marke  
für gute **FUSSBEKLEIDUNG**  
Spezialfabrik feiner Rahmenschuhe

## „WINTERTHUR“

### Unfall-

Haftpflicht-, Kautions-,  
Diebstahl- und Auto-  
mobil-Versicherungen

Schweiz. Unfallversicherungs-  
Gesellschaft  
in Winterthur

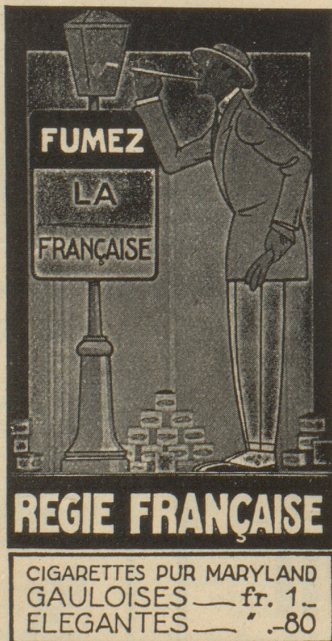
### Lebens-

versicherungen mit und  
ohne Gewinnanteil  
Rentenversicherungen

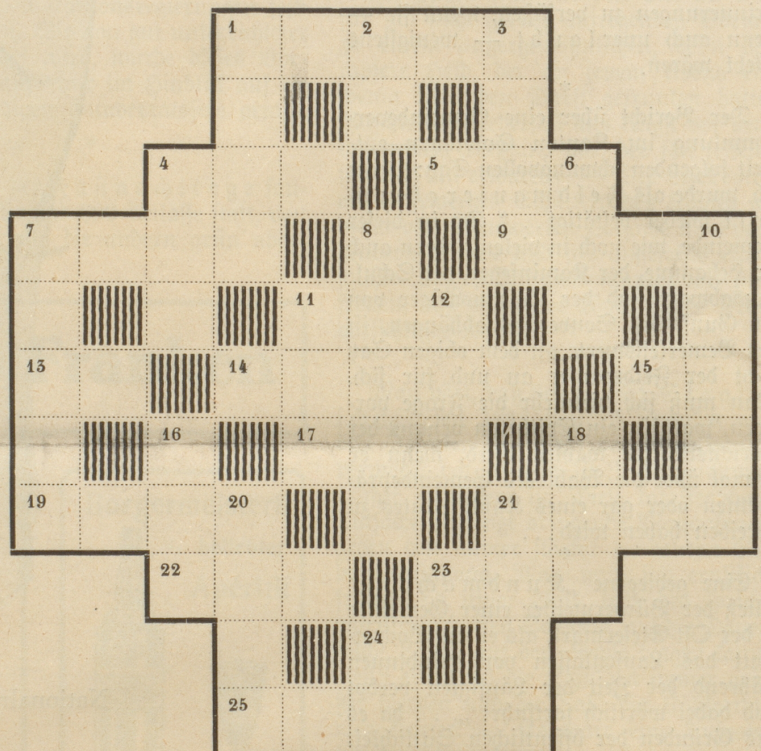
Lebensversicherungs-  
Gesellschaft  
in Winterthur

Auskunft und Prospekte  
bereitwilligst durch die

Direktion der beiden Gesellschaften in Winterthur  
oder deren Generalagenturen.



## Kreuzwort-Rätsel



In die weißen Felder sind Buchstaben zu setzen, deren Wörter folgende Bedeutung ergeben:

### Wagerecht:

1. Findest Du am grünen Baum,
21. Dient oftmals als Versammlungsraum,
9. War einst der Bohnstöß edler Ritter,
19. Bist Du erkrankt daran ist's bitter,
13. Fern in Sibirien fließt ein Fluß,
22. Ein Monat voller Hochgenuß,
4. Ein Ländchen in der Schweiz, genant Kanton,
11. Ist gut sie, findet sie auch ihren Lohn,
13. Anrede, doch aus alten Zeiten,
5. Mit ihm kannst du dir Grog bereiten,
14. Dient zum bequemen Vorwärtskommen,
17. Ein Ausbruch, aus der Semannskunst ent-
23. Viel Wege führ'n in diese Stadt, [nommen,
7. Wer zählen kann, das Wort bald hat,
25. Als Funkstation im ganzen Land  
Ist diese deutsche Stadt bekannt.

### Senkrecht:

1. Ein Männer schmuck, der bei der Frau sehr stört,
3. Man ist es, wenn man nicht mehr hört,
6. Im Kriege zeigt ihn der Soldat,
2. Als Karte sehr beliebt beim Stat,
11. Liegt zwischen Bergen eingeschlossen,
8. Verstimmt, macht er dich sehr verdrossen,
10. Von jedermann gebraucht beim Essen,
16. Bist du's geworden, bist du bald vergessen,
18. Als Sohn des Noahs nennt man ihn,
12. Soll er gut schmecken, muß er zieh'n,
24. Man ruft es aus, ist man verlegt,
4. Wird von Studenten oft verlegt,
20. Ein sehr bekannter deutscher Fluß,
21. Lateinisch heißt er filius,
7. Als Tageszeit meist sehr beliebt,  
Weil es dann endlich Ruhe gibt.

## Lösungen des Kreuzwort-Rätsels aus Nr. 11:

Wagerecht: 1. Hut, 5. Ehe, 6. Rum, 8. Kaserne, 11. Seit, 13. Derb, 15. Moos,  
17. Lese, 18. La, 19. Maden, 21. Ro, 23. Inn, 24. Ton, 25. Ite, 26. Du, 27. Kamin,  
29. I(mperator) R(ox), 30. Stan, 32. Name, 34. Blut, 36. Narr, 38. Februar, 41. Gut,  
42. Ein, 43. Sir. — Senkrecht: 1. Mus, 2. Trio, 3. Es, 4. Hel, 5. Er, 6. Ries, 7. Mob,  
9. Atom, 10. Eden, 12. Emanuel, 14. Rentier, 16. Satan, 17. Lenin, 18. Eid, 20. Dom,  
22. Dr, 27. Kate, 28. Nana, 31. Luft, 33. Mars, 34. Sig, 35. Uri, 37. Nar, 39. We, 40. Un.